



Kirchstrasse 30, D-71394 Kernen  
 Internet: <http://www.BUE.de>  
 Email: [info@BUE.de](mailto:info@BUE.de)

## Betriebsanleitung für Digital-Einbauminstrumente der Typen EX2072, EX2073, EX2074, EX2075 und EX 2076 gültig ab Seriennummer 900 000

### Typenabhängige technische Daten:

Typ:	EX2072	EX2073	EX2074	EX2075	EX2076
<b>Meßbereich:</b>	199,9µA	1,999mA	19,99mA	199,9mA	1,999A
<b>Auflösung:</b>	100nA	1µA	10µA	100µA	1mA
<b>Eingangswiderstand:</b>	1kΩ	100Ω	10Ω	1Ω	0,1Ω

### Achtung:

Bei Schäden, die durch Nichtbeachten der Anleitung verursacht werden, erlischt der Garantieanspruch.

### Hinweis:

Im Gegensatz zu handelsüblichen Panelmetern kann bei diesem Modul die Meßeingangsspannung identisch sein mit der Betriebsspannung. Durch Auswahl der entsprechenden Gerätetypen sind Meßbereiche von 199,9µA bis zu 1,999A direkt meßbar.

### Allgemeine technische Daten:

Genauigkeit: 0,05% +/- 1 Digit  
 Vorzeichen: Automatische Minusanzeige  
 Dezimalpunkt: Konfigurierbar über Lötbrücken  
 Versorgungsspannung: 7,0 bis 30,0 V DC  
 Leistungsaufnahme: 25 mW bei 7,0 V DC  
 Temperaturbereich: 0°C bis +60°C  
 Abmessungen: 48 mm x 28,5 mm  
 Externe Beschaltung: Nicht benötigt

### Anschluß:

Zur Spannungsversorgung verwenden Sie bitte eine gut gesiebte Gleichspannung. Achten Sie auf richtige Polarität, da bei Falschpolung das Gerät zerstört werden kann.

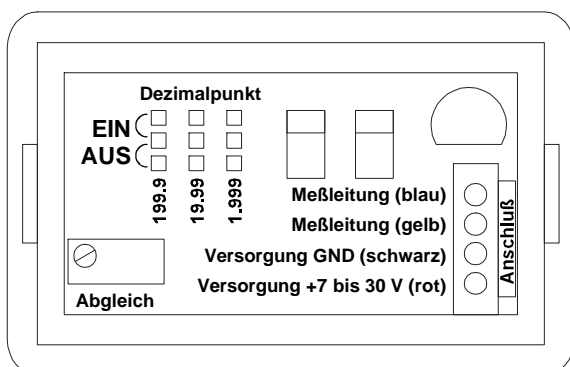
### Abgleich:

Alle Module sind bei Auslieferung auf den jeweiligen Nennwert abgeglichen. Zur Nachjustage kann der integrierte Trimmer (siehe Zeichnung auf Rückseite) verwendet werden.

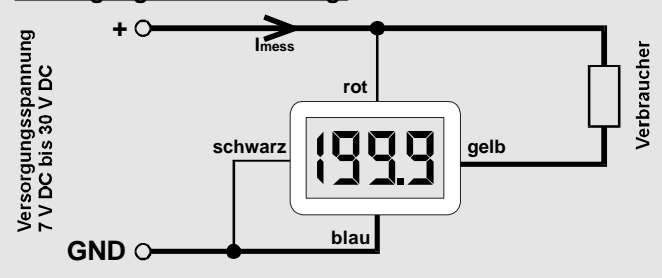
## Anschlußbeispiele:

### Meßspannungsbereiche:

EX2072:	0 bis 199,9 µA
EX2073:	0 bis 1,999 mA
EX2074:	0 bis 19,99 mA
EX2075:	0 bis 199,9 mA
EX2076:	0 bis 1,999 A



### Versorgung über Meßleitung:

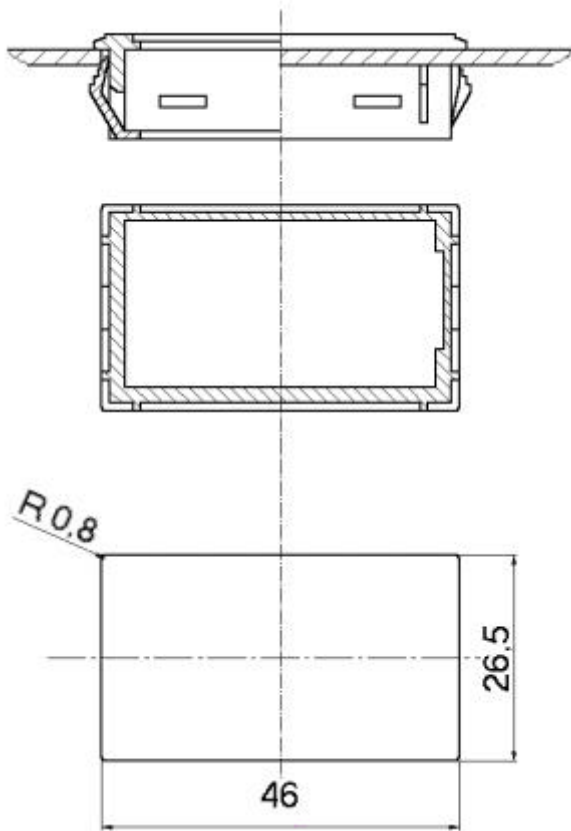


### Getrennte Versorgungsspannung:



# EX Modules Mounting Details

Valid for all EX-Modules.



All values given in millimeters (mm).

Panel-Thickness:  
min 1.5 mm, max. 4 mm