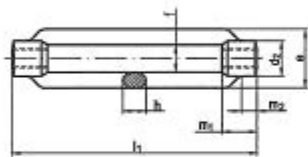


# Maße für Muttern

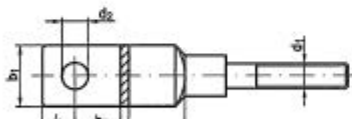
## Spannschlösser

### DIN 1480

Spannschlossmuttern geschmiedet



mit Anschweißenden (AE) nach DIN 34828  
( $d_s$  ~ Flankendurchmesser)



mit Blattschrauben (BS)



\* Abmessung nicht genormt, Richtwerte

Tragfähigkeiten gelten nur für  
Spannschlösser und Anschlußteile mit  
ÜZ aus dem Werkstoff S235JR

Maße	M 6	M 8	M 10	M 12	M 14*	M 16	M 20
$d_2$	12	15	18	21	25	27	34
$e$	19	23	30	34	38	42	52
$h_{min.}$	6	8	9	11	10	14	17
$l_1$	110	110	125	125	140	170	200
$m_1$	12	15	18	21	24	27	34
$m_2$	6	8	9	11	9	14	17
Nachstellbarkeit	80	75	85	80	92	110	130
Tragfähigkeit mit AE [kN]	5,7	10	16	24	32	44	69
$d_3$	-	-	-	13	-	12,5	16,5
$b_1$	-	-	-	30	-	40	50
$l_3$	-	-	-	16	-	20,5	27
$b_2$	-	-	-	4	-	5	5
$l_2$	-	-	-	80	-	130	130
Tragfähigkeit mit BS [kN]	-	-	-	9,3	-	11,2	14,8

Maße	M 22*	M 24	M 27*	M 30	M 36	M 42	M 48
$d_2$	36	39	45	45	55	63	80
$e$	57	60	74	74	86	104	135
$h_{min.}$	16	20	20	23	28	32	40
$l_1$	220	255	255	255	295	330	355
$m_1$	37	39	42	45	55	63	78
$m_2$	15	20	22	23	28	32	39
Nachstellbarkeit	146	170	171	160	180	200	195
Tragfähigkeit mit AE [kN]	85	100	129	158	230	-	-
$d_3$	-	22	-	-	-	-	-
$b_1$	-	70	-	-	-	-	-
$l_3$	-	43	-	-	-	-	-
$b_2$	-	7	-	-	-	-	-
$l_2$	-	145	-	-	-	-	-
Tragfähigkeit mit BS [kN]	-	27,6	-	-	-	-	-