

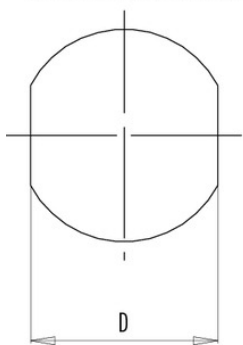


Bezeichnung **Polzahl 4, Flanschdose mit Litzen, 0,25 mm<sup>2</sup>, PG 9, mit UL-Zulassung**  
 Bereich **M12-A Serien 713/763**  
 Bestellnummer **76 0132 0011 00004-0200**

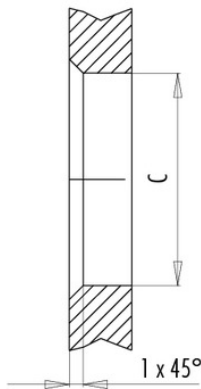
**Montageanleitung / Montageausschnitt**

Mit Fläche als Verdrehschutz  
 With flats as anti-rotation device

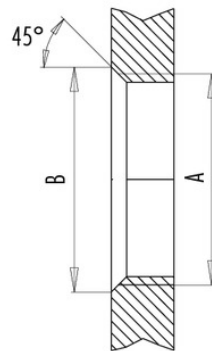
PG 9/M16 x 1,5/M20 x 1,5



Mit Durchgangsbohrung  
 With bore hole



Mit Gewinde, einschraubbar  
 With thread to screw in



alternativ/alternativ

	A	B	C	D
PG 9	PG 9	16,2	15,3	13,5
PG 13,5	PG 13,5	21,5	20,5	—
M16x1,5	M16x1,5	17,0	16,1	13,5
M20x1,5	M20x1,5	21,0	20,1	—

Anzugsdrehmoment/Tightening torque

Metallgehäuse/Metal housing 6,25 Nm  
 Kunststoffgehäuse/Plastic housing 3,75 Nm