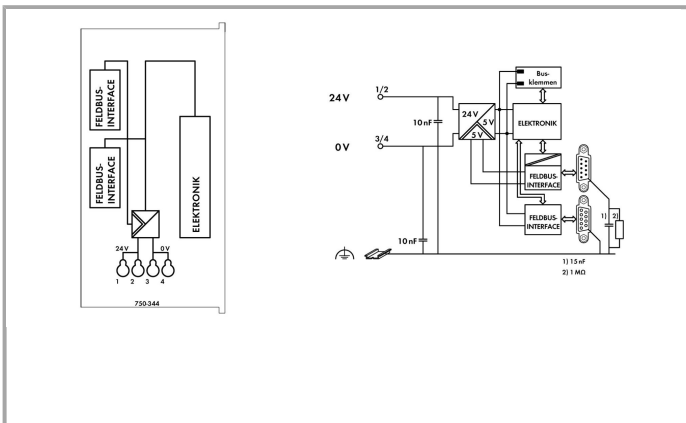
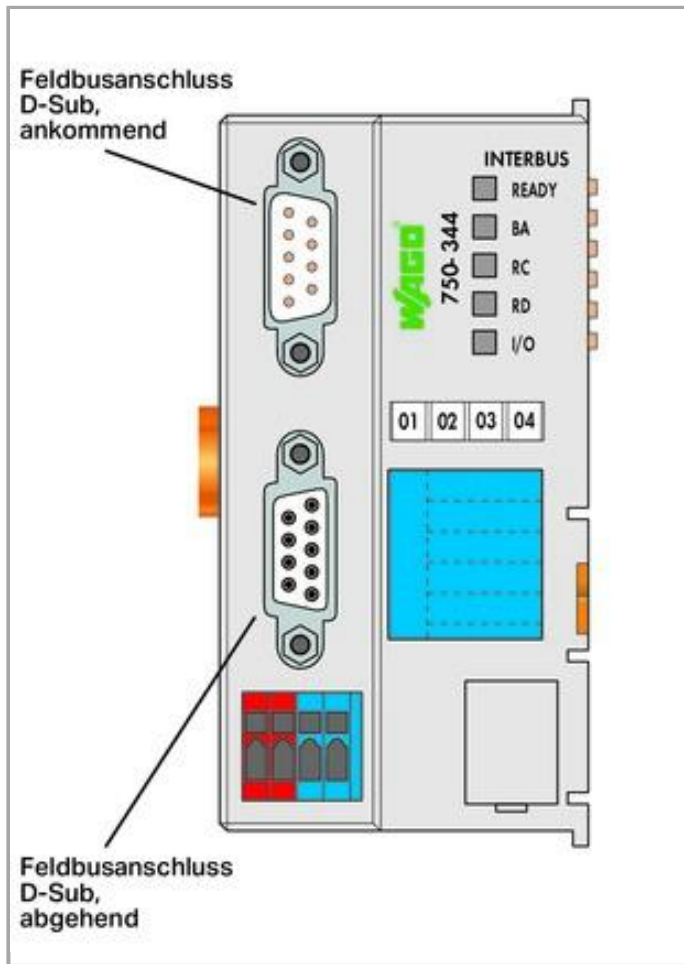


RoHS Compliant ✓ BOMcheck.net





Artikelbeschreibung

Die ECO-Feldbuskoppler sind für Anwendungen mit einer geringen Datenbreite im Prozessabbild konzipiert. Dies sind vorwiegend Anwendungen mit digitalen Prozessdaten oder Anwendungen, bei denen nur wenige analoge Prozessdaten genutzt werden.

Die Systemversorgung erfolgt direkt am Koppler. Die Feldversorgung wird über eine separate Einspeiseklemme angeschlossen.

Der INTERBUS-Buskoppler erkennt alle gesteckten I/O-Klemmen und erstellt daraus ein lokales Prozessabbild.

Über den INTERBUS-Feldbus wird das Abbild in den Speicher der verantwortlichen Steuerung eingeblendet.

Das lokale Prozessabbild wird in einen Eingangs- und Ausgangsbereich unterteilt. Die Prozessdaten können über den INTERBUS eingelesen und in einer Steuerung weiterverarbeitet werden. Die Prozessausgangsdaten werden über den INTERBUS ausgegeben.

Die Daten der analogen Klemmen werden in der Reihenfolge ihrer Position nach dem Buskoppler in dem automatisch erstellten Prozessabbild abgelegt. Die Bits der digitalen Klemmen werden zu Bytes zusammengefügt und den analogen Daten angehängt. Ist die Anzahl der digitalen E/A größer als 8 Bit, beginnt der Koppler automatisch ein weiteres Byte.

Daten

Technische Daten

Kommunikation	INTERBUS
Anzahl der Feldbusknoten am Master max.	256

Anzahl der E-/A-Punkte	4096
Übertragungsrate	500kBd
Bussegmentlänge max.	400 m
Übertragungsmedium	zertifiziertes Cu-Kabel
Übertragungszeit	1,43 ms (10 Koppler; je 32 digitale E/A)
Anzahl Module pro Knoten max.	64
Ein- und Ausgangsprozessabbild (Feldbus) max.	20Byte/20Byte
Versorgungsspannung System	DC 24 V (-15 ... +20 %); über Verdrahtungsebene
Stromaufnahme Systemversorgung (5 V)	350 mA
Summenstrom für Systemversorgung	650 mA
Eingangsstrom typ. bei Nennlast (24 V)	260 mA
Netzteilwirkungsgrad typ. bei Nennlast (24 V)	80 %
Norm	EN 50254

Anschlussdaten

Anschluss technik: Kommunikation/Feldbus	INTERBUS: 1 x Stecker D-Sub 9 / Buchse D-Sub 9
Anschluss technik: Systemversorgung	4 x CAGE CLAMP®
Anschluss technik: Gerätekonfiguration	1 x Stiftleiste; 4-polig
Anschluss typ 1	Systemversorgung
Eindrähtiger Leiter	0,08 ... 1,5 mm ² / 28 ... 16 AWG
Feindrähtiger Leiter	0,08 ... 1,5 mm ² / 28 ... 16 AWG
Abisolierlänge	5 ... 6 mm / 0.2 ... 0.24 inch

Geometrische Daten

Breite	49,5 mm / 1.949 inch
Höhe	71,9 mm / 2.831 inch
Höhe ab Oberkante Tragschiene	64,7 mm / 2.547 inch
Tiefe	96,8 mm / 3.811 inch

Mechanische Daten

Montageart	Tragschiene 35
------------	----------------

Werkstoffdaten

Farbe	lichtgrau
Gehäusewerkstoff	Polycarbonat, Polyamid 6.6
Brandlast	3.111 MJ
Gewicht	115.5 g
Konformitätskennzeichnung	CE

Umgebungsbedingungen

Umgebungstemperatur (Betrieb)	0 ... 55 °C
Umgebungstemperatur (Lagerung)	-40 ... 85 °C
Schutzart	IP20
Verschmutzungsgrad (5)	2 gemäß IEC 61131-2
Betriebshöhe	0 ... 2000 m
Einbaulage	horizontal stehend/liegend; vertikal
Relative Feuchte (ohne Betauung)	95 %
Vibrationsfestigkeit	gemäß IEC 60068-2-6
Schockfestigkeit	15g gemäß IEC 60068-2-27
EMV-Störfestigkeit	gemäß EN 61000-6-2
EMV-Störaussendung	gemäß EN 61000-6-4
Beanspruchung durch Schadstoffe	gemäß IEC 60068-2-42 und IEC 60068-2-43
Zulässige Schadstoffkonzentration H ₂ S bei einer relativen Feuchte < 75 %	10 ppm
Zulässige Schadstoffkonzentration SO ₂ bei einer relativen Feuchte < 75 %	25 ppm

Kaufmännische Daten

Ursprungsland	DE
GTIN	4017332790352
Zolltarifnummer	85176200000
Produktgruppe	15 (I/O-System)
eCl@ss 9.0	27-24-26-07
eCl@ss 8.0	27-24-26-07
ETIM 6.0	EC001603
ETIM 5.0	EC001603

Zulassungen / Zertifikate

Ex-Zulassungen

Logo	Zulassung	Zertifikatsname
	ATEX TUEV Nord Cert GmbH	TÜV 07 ATEX 554086 X en.
	INMETRO TÜV Rheinland do Brasil Ltda.	BR-Ex_TÜV 12.1297 X
	TUEV Nord TUEV Nord Cert GmbH	IECEx TUN 09.0001 X




UL
Underwriters Laboratories Inc. (HAZARDOUS LOCATIONS)

E198726 Sec.1 (HAZARDOUS LOCATIONS)

Länderspezifische Zulassungen

Logo	Zulassung	Zertifikatsname
	KC National Radio Research Agency	MSIP-REM-W43-FBC750

UL-Zulassungen

Logo	Zulassung	Zertifikatsname
	UL UL International Netherlands B.V. (ORDINARY LOCATIONS)	E175199 Sec.1 (ORDINARY LOCATIONS)

Passende Produkte

Beschriftungsmaterial

	Art-Nr.: 2009-145 Mini-WSB Inline; für smartPRINTER; auf Rolle; dehnbar 5 - 5,2 mm; unbedruckt; aufrastbar	www.wago.com/2009-145
	Art-Nr.: 2009-145/000-002 Mini-WSB Inline; für smartPRINTER; auf Rolle; dehnbar 5 - 5,2 mm; unbedruckt; aufrastbar	www.wago.com/2009-145/000-002
	Art-Nr.: 2009-145/000-005 Mini-WSB Inline; für smartPRINTER; auf Rolle; dehnbar 5 - 5,2 mm; unbedruckt; aufrastbar	www.wago.com/2009-145/000-005
	Art-Nr.: 2009-145/000-006 Mini-WSB Inline; für smartPRINTER; auf Rolle; dehnbar 5 - 5,2 mm; unbedruckt; aufrastbar	www.wago.com/2009-145/000-006
	Art-Nr.: 2009-145/000-007 Mini-WSB Inline; für smartPRINTER; auf Rolle; dehnbar 5 - 5,2 mm; unbedruckt; aufrastbar	www.wago.com/2009-145/000-007
	Art-Nr.: 2009-145/000-012 Mini-WSB Inline; für smartPRINTER; auf Rolle; dehnbar 5 - 5,2 mm; unbedruckt; aufrastbar	www.wago.com/2009-145/000-012
	Art-Nr.: 2009-145/000-023 Mini-WSB Inline; für smartPRINTER; auf Rolle; dehnbar 5 - 5,2 mm; unbedruckt; aufrastbar	www.wago.com/2009-145/000-023
	Art-Nr.: 2009-145/000-024 Mini-WSB Inline; auf Rolle; dehnbar 5 - 5,2 mm; unbedruckt; aufrastbar	www.wago.com/2009-145/000-024



Art-Nr.: 248-501

Mini-WSB-Schnellbeschriftungssystem; unbedruckt; Schildchenbreite 5 mm; 10 Streifen à 10 Schilder pro Karte www.wago.com/248-501



Art-Nr.: 248-501/000-002

Mini-WSB-Beschriftungskarte; als Karte; nicht dehnbar; unbedruckt; aufrastbar www.wago.com/248-501/000-002



Art-Nr.: 248-501/000-005

Mini-WSB-Beschriftungskarte; als Karte; unbedruckt; aufrastbar www.wago.com/248-501/000-005



Art-Nr.: 248-501/000-006

Mini-WSB-Beschriftungskarte; als Karte; nicht dehnbar; unbedruckt; aufrastbar www.wago.com/248-501/000-006



Art-Nr.: 248-501/000-007

Mini-WSB-Beschriftungskarte; als Karte; nicht dehnbar; unbedruckt; aufrastbar www.wago.com/248-501/000-007



Art-Nr.: 248-501/000-012

Mini-WSB-Beschriftungskarte; als Karte; nicht dehnbar; unbedruckt; aufrastbar www.wago.com/248-501/000-012



Art-Nr.: 248-501/000-017

Mini-WSB-Beschriftungskarte; als Karte; nicht dehnbar; unbedruckt; aufrastbar www.wago.com/248-501/000-017



Art-Nr.: 248-501/000-023

Mini-WSB-Beschriftungskarte; als Karte; nicht dehnbar; unbedruckt; aufrastbar www.wago.com/248-501/000-023



Art-Nr.: 248-501/000-024

Mini-WSB-Beschriftungskarte; als Karte; nicht dehnbar; unbedruckt; aufrastbar www.wago.com/248-501/000-024

Leitungen und Steckverbinder



Art-Nr.: 750-961

INTERBUS-Feldbusstecker (IN); mit D-Sub-Buchse; 9-polig www.wago.com/750-961



Art-Nr.: 750-962

INTERBUS-Feldbusstecker (OUT); mit D-Sub-Stecker; 9-polig www.wago.com/750-962

Tragschiene



Art-Nr.: 210-112

Stahltragschiene; 35 x 7,5 mm; 1 mm dick; 2 m lang; gelocht; entsprechend EN 60715; Lochbreite 25 mm; Lochabstand 36 mm www.wago.com/210-112



Art-Nr.: 210-113

Stahltragschiene; 35 x 7,5 mm; 1 mm dick; 2 m lang; ungelocht; entsprechend EN 60715 www.wago.com/210-113



Art-Nr.: 210-114

Stahltragschiene; 35 x 15 mm; 1,5 mm dick; 2 m lang; ungelocht; ähnlich EN 60715 www.wago.com/210-114

Art-Nr.: 210-115

Stahltragschiene; 35 x 7,5 mm; 1 mm dick; 2 m lang; gelocht; entsprechend EN 60715; Lochbreite 18 mm www.wago.com/210-115



mm; Lochabstand 25 mm



Art-Nr.: 210-118

Stahltragschiene; 35 x 15 mm; 2,3 mm dick; 2 m lang; ungelocht; entsprechend EN 60715

www.wago.com/210-118



Art-Nr.: 210-196

Aluminiumtragschiene; 35 x 8,2 mm; 1,6 mm dick; 2 m lang; ungelocht; ähnlich EN 60715

www.wago.com/210-196



Art-Nr.: 210-197

Stahltragschiene; 35 x 15 mm; 1,5 mm dick; 2 m lang; gelocht; ähnlich EN 60715

www.wago.com/210-197



Art-Nr.: 210-198

Kupfertragschiene; 35 x 15 mm; 2,3 mm dick; 2 m lang; ungelocht; entsprechend EN 60715

www.wago.com/210-198



Art-Nr.: 210-504

Stahltragschiene; 35 x 7,5 mm; 1 mm dick; 2 m lang; gelocht; bandverzinkt; entsprechend EN 60715

www.wago.com/210-504



Art-Nr.: 210-505

Stahltragschiene; 35 x 7,5 mm; 1 mm dick; 2 m lang; ungelocht; bandverzinkt; entsprechend EN 60715

www.wago.com/210-505



Art-Nr.: 210-506

Stahltragschiene; 35 x 15 mm; 1,5 mm dick; 2 m lang; ungelocht; bandverzinkt; ähnlich EN 60715

www.wago.com/210-506



Art-Nr.: 210-508

Stahltragschiene; 35 x 15 mm; 1,5 mm dick; 2 m lang; gelocht; bandverzinkt; ähnlich EN 60715

www.wago.com/210-508

Systemgehäuse



Art-Nr.: 850-804

IP65-Systemgehäuse; Edelstahl; BxHxT (400x123x200 mm); 4 x M20-, 16 x M16-, 28 x M12-Verschraubung

www.wago.com/850-804



Art-Nr.: 850-804/000-001

IP65-Systemgehäuse; Edelstahl; BxHxT (400x123x200 mm); 2 x M20-, 13 x M16-, 32 x M12-Verschraubung

www.wago.com/850-804/000-001



Art-Nr.: 850-805

IP65-Systemgehäuse; Edelstahl; BxHxT (600x123x200 mm); 4 x M20-, 19 x M16-, 67 x M12-Verschraubung

www.wago.com/850-805



Art-Nr.: 850-814/002-000

IP65-Systemgehäuse; Stahlblech (RAL 7035); BxHxT (200x120x200 mm); ohne Flanschplatte

www.wago.com/850-814/002-000



Art-Nr.: 850-815/002-000

IP65-Systemgehäuse; Stahlblech (RAL 7035); BxHxT (300x120x200 mm); ohne Flanschplatte

www.wago.com/850-815/002-000



Art-Nr.: 850-816/002-000

IP65-Systemgehäuse; Stahlblech (RAL 7035); BxHxT (400x120x200 mm); ohne Flanschplatte

www.wago.com/850-816/002-000



Art-Nr.: 850-817/002-000

IP65-Systemgehäuse; Stahlblech (RAL 7035); BxHxT (600x120x200 mm); ohne Flanschplatte

www.wago.com/850-817/002-000



Art-Nr.: 850-825

IP65-Systemgehäuse; Aluminium (RAL 7032); BxHxT (160x100x160 mm); 9 x M12, 4 x M20

www.wago.com/850-825



Art-Nr.: 850-826

IP65-Systemgehäuse; Aluminium (RAL 7032); BxHxT (240x100x160 mm); 4 x M20-, 4 x M16-, 14 x M12-Verschraubung

www.wago.com/850-826



Art-Nr.: 850-826/002-000

IP65-Systemgehäuse; Aluminium (RAL 7035); BxHxT (240x100x160 mm); 4 x M20-, 4 x M16-, 14 x M12-Verschraubung

www.wago.com/850-826/002-000



Art-Nr.: 850-827

IP65-Systemgehäuse; Aluminium (RAL 7032); BxHxT (320x100x160 mm); 4 x M20-, 8 x M16-, 17 x M12-Verschraubung

www.wago.com/850-827



Art-Nr.: 850-827/002-000

IP65-Systemgehäuse; Aluminium (RAL 7035); BxHxT (320x100x160 mm); 4 x M20-, 8 x M16-, 17 x M12-Verschraubung

www.wago.com/850-827/002-000



Art-Nr.: 850-828

IP65-Systemgehäuse; Aluminium (RAL 7032); BxHxT (480x100x160 mm); 4 x M20-, 10 x M16-, 35 x M12-Verschraubung

www.wago.com/850-828



Art-Nr.: 850-828/002-000

IP65-Systemgehäuse; Aluminium (RAL 7035); BxHxT (480x100x160 mm); 4 x M20-, 10 x M16-, 35 x M12-Verschraubung

www.wago.com/850-828/002-000



Art-Nr.: 850-834

IP65-Systemgehäuse; Polyester (RAL 7032); BxHxT (164x100x164 mm); 9 x M12, 4 x M20

www.wago.com/850-834



Art-Nr.: 850-835

IP65-Systemgehäuse; Polyester (RAL 7032); BxHxT (244x100x164 mm); 4 x M20-, 4 x M16-, 14 x M12-Verschraubung

www.wago.com/850-835



Art-Nr.: 850-836

IP65-Systemgehäuse; Polyester (RAL 7032); BxHxT (324x100x164 mm); 4 x M20-, 8 x M16-, 17 x M12-Verschraubung

www.wago.com/850-836

Allgemeines Zubehör



Art-Nr.: 750-921

Bluetooth®-Adapter

www.wago.com/750-921



Art-Nr.: 750-923

Konfigurationsleitung; USB-Anschluss

www.wago.com/750-923



Art-Nr.: 750-923/000-001

Konfigurationsleitung; USB-Anschluss

www.wago.com/750-923/000-001

Schirmanschluss



Art-Nr.: 790-108

Schirmklemmbügel; 11 mm breit; kontaktierbarer Schirmdurchmesser

www.wago.com/790-108



Art-Nr.: 790-116

Schirmklemmbügel; 19 mm breit; kontaktierbarer Schirmdurchmesser; 7 ... 16 mm

www.wago.com/790-116



Art-Nr.: 790-124

Schirmklemmbügel; 27 mm breit; kontaktierbarer Schirmdurchmesser; 6 ... 24 mm


www.wago.com/790-124



Art-Nr.: 790-140

Schirmklemmbügel; kontaktierbarer Schirmdurchmesser

www.wago.com/790-140

	Art-Nr.: 790-208 Schirmklemmbügel; 12,4 mm breit; 3 ... 8 mm	www.wago.com/790-208
	Art-Nr.: 790-216 Schirmklemmbügel; 21,8 mm breit; 6 ... 16 mm	www.wago.com/790-216
	Art-Nr.: 790-220 Schirmklemmbügel; 30 mm breit; 6 ... 20 mm	www.wago.com/790-220

Downloads

Dokumentation

Handbuch

INTERBUS ECO Feldbuskoppler ECO, 500 kBaud / 2 MBaud	V 1.0.0 Nov 15, 2011	PDF 1,9 MB	Download
---	-------------------------	---------------	----------

Ausschreibungstext

750-344 IO, Koppler	Jan 21, 2016	DOC 29,7 kB	Download
------------------------	--------------	----------------	----------

Weitere Informationen

Entsorgung; Elektro- und Elektronikgeräte, Verpackung	V 1.0.0 Oct 15, 2018	PDF 269,1 kB	Download
---	-------------------------	-----------------	----------

Systembeschreibung

I/O-System – Serie 750/753 Allgemeine Produktinformationen	May 29, 2018	PDF 1,6 MB	Download
--	--------------	---------------	----------

Einsatz in explosionsgefährdeten Bereichen Begriffsdefinition, Kennzeichnung und Errichtungsbestimmungen	V 1.0.0 May 8, 2014	PDF 1,0 MB	Download
---	------------------------	---------------	----------

Übersicht Zulassungen WAGO-I/O-SYSTEM 750	Jun 2, 2017	PDF 341,4 kB	Download
---	-------------	-----------------	----------

Projektierungshinweise Randbedingungen und Empfehlungen zur Erhöhung der Betriebssicherheit	V 2.0.1 May 3, 2011	PDF 1,8 MB	Download
--	------------------------	---------------	----------

Runtime Software

Firmware

Firmware: 750-344 Feldbuskoppler INTERBUS; 500 kBit/s; ECO	03 Feb 26, 2018	zip 419,5 kB	Download
--	--------------------	-----------------	----------



smartDATA

CAD Daten

3D Download 750-344	URL	Download
---------------------	-----	----------

Gerätedateien

Gerätetreiber

WAGO USB Service Kabel Treiber / Serie 750 und 857	6.5.3.0 Sep 10, 2014	ZIP 4,8 MB	Download
--	-------------------------	---------------	----------

Produktfamilie

I/O-System – Serie 750/753

Die dezentrale Peripherie für alle Anwendungen: Das WAGO-I/O-SYSTEM 750 bietet mit weit über 500 I/O-Modulen und Feldbuskopplern alle Funktionen, die Sie für Ihre Automation benötigen – für jeden Feldbus.

[Mehr über die Produktfamilie erfahren](#)

[Alle Produkte der Familie anzeigen](#)

Änderungen vorbehalten.

WAGO Kontakttechnik GmbH & Co. KG
Hansastr. 27
32423 Minden
Telefon: +49571 887-0
E-Mail: info.de@wago.com | Web: www.wago.com

Haben Sie Fragen zu unseren Produkten?
Wir stehen Ihnen telefonisch unter +49 (571) 887-44222 gern zur
Verfügung.