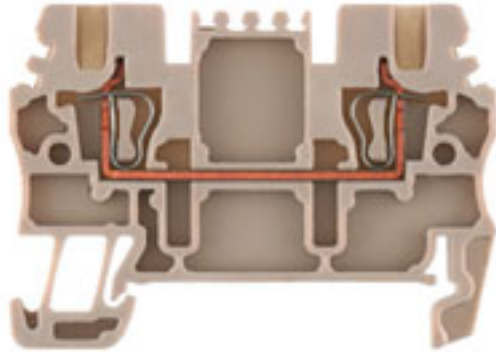


**Z-Reihen клемme mit Zugfederanschluss  
ZDU 1.5**

**Weidmüller Interface GmbH & Co. KG**  
Klingenbergstraße 16  
D-32758 Detmold  
Germany  
Fon: +49 5231 14-0  
Fax: +49 5231 14-292083  
www.weidmueller.com



Reihenkl emmen in Zugfedertechnik, die Z-Reihe, sind speziell auf Kundenanforderungen zugeschnitten: Geringer Bauraum, großzügige Markierungsflächen, integrierter Prüfabgriff, Querverbindbarkeit innerhalb der Z-Reihe und zu weiteren Weidmüller Reihenkl emmenfamilien. Die Kl emmen der Z-Reihe verfügen über einen großen Kl emmbereich und bis zu zwei Querverbindungskanäle. Mit steckbaren Standardquerverbindungen lassen sich Potenziale über eine beliebige Kl emmenanzahl verteilen.

**Allgemeine Bestelldaten**

|            |  |
|------------|--|
| Best.-Nr.  | <a href="#">1775480000</a>   |
| Typ        | ZDU 1.5  |
| Ausführung | Z-Reihenkl emme mit Zugfederanschluss, Durchgangs-Reihenkl emme, Bemessungsquerschnitt: 1.5 mm <sup>2</sup> , Zugfederanschluss, Wemid, beige, Direktmontage |
| GTIN (EAN) | 4032248181469  |
| VPE        | 100 Stück  |

## Z-Reihen клемme mit Zugfederanschluss ZDU 1.5

**Weidmüller Interface GmbH & Co. KG**  
 Klingenbergstraße 16  
 D-32758 Detmold  
 Germany  
 Fon: +49 5231 14-0  
 Fax: +49 5231 14-292083  
 www.weidmueller.com

## Technische Daten

### Abmessungen und Gewichte

|              |         |                      |        |
|--------------|---------|----------------------|--------|
| Länge        | 51,5 mm | Breite               | 3,5 mm |
| Höhe         | 36,5 mm | Höhe niedrigstbauend | 37 mm  |
| Nettogewicht | 4,06 g  |                      |        |

### Temperaturen

|                                |        |                                |        |
|--------------------------------|--------|--------------------------------|--------|
| Betriebstemperatur             |        | Lagertemperatur                |        |
| Dauergebrauchstemperatur, min. | -50 °C | Dauergebrauchstemperatur, max. | 120 °C |

### Bemessungsdaten IECEx/ATEX

|                              |  |                          |                          |
|------------------------------|--|--------------------------|--------------------------|
| Zertifikat-Nr. (ATEX)        | KEMA01ATEX2 106U   | ATEX-Zertifikat          | KEMA01ATEX2 106U_d.pdf   |
| ATEX-Zertifikat              | KEMA01ATEX2 106U_e.pdf   | IECEx-Zertifikat         | IECExULD05.0009U_e.pdf   |
| Spannung max (ATEX)          | 550 V  | Strom (ATEX)             | 15 A                     |
| Leiterquerschnitt max (ATEX) | 1.5 mm <sup>2</sup>  | Spannung QV              | CrossConnectionGuide.pdf |
| Einsatztemperaturbereich     | Einsatztemperaturbereich<br>siehe EG-<br>Baumusterprüfbescheinigung/<br>IECEx-Certificate of<br>Conformity | Kennzeichnung EN 60079-7 |                          |
| Kennzeichnung Ex-RL 94/9 EG  | II 2 G D   |                          | Ex e II                  |

### Bemessungsdaten

|                        |                     |                    |               |
|------------------------|---------------------|--------------------|---------------|
| Bemessungsquerschnitt  | 1,5 mm <sup>2</sup> | Bemessungsspannung | 500 V         |
| Bemessungsstoßspannung | 6 kV                | Nennstrom          | 17,5 A        |
| Strom bei max. Leiter  | 17,5 A              | Normen             | IEC 60947-7-1 |
| Verschmutzungsgrad     | 3                   |                    |               |

### Bemessungsdaten nach CSA

|                             |                |                             |        |
|-----------------------------|----------------|-----------------------------|--------|
| Zertifikat-Nr. (CSA)        | 200039-1152892 | Spannung Gr C (CSA)         | 300 V  |
| Strom Gr C (CSA)            | 20 A           | Leiterquerschnitt max (CSA) | 14 AWG |
| Leiterquerschnitt min (CSA) | 26 AWG         |                             |        |

### Bemessungsdaten nach UL

|                                   |                 |                                   |        |
|-----------------------------------|-----------------|-----------------------------------|--------|
| Zertifikat-Nr. (UR)               | E60693VOL1SEC52 | Spannung Gr C (UR)                | 300 V  |
| Strom Gr C (UR)                   | 15 A            | Leitergr. Factory wiring max (UR) | 14 AWG |
| Leitergr. Factory wiring min (UR) | 26 AWG          | Leitergr. Field wiring max (UR)   | 14 AWG |

## Z-Reihenklamme mit Zugfederanschluss ZDU 1.5

**Weidmüller Interface GmbH & Co. KG**  
 Klingenbergstraße 16  
 D-32758 Detmold  
 Germany  
 Fon: +49 5231 14-0  
 Fax: +49 5231 14-292083  
 www.weidmueller.com

### Technische Daten

#### Klemmbare Leiter (Bemessungsanschluss)

|  |                     |  |                      |
|--|---------------------|--|----------------------|
| Anschlussart   | Zugfederanschluss   | Abisolierlänge   | 10 mm                |
| Klingenmaß   | 0,4 x 2,0 mm        | Anschlussrichtung  | oben                 |
| Anzahl Anschlüsse  | 2                   | Klemmbereich, Bemessungsanschluss, min.  | 0,05 mm <sup>2</sup> |
| Klemmbereich, Bemessungsanschluss, max.  | 1,5 mm <sup>2</sup> | Lehrdorn nach 60 947-1   | B1                   |
| Leiteranschlussquerschnitt, eindrätig min. Bemessungsanschluss   | 0,5 mm <sup>2</sup> | Leiteranschlussquerschnitt, eindrätig max. Bemessungsanschluss   | 1,5 mm <sup>2</sup>  |
| Leiteranschlussquerschnitt, feindrätig, max.   | 1,5 mm <sup>2</sup> | Leiteranschlussquerschnitt, feindrätig, min.   | 0,5 mm <sup>2</sup>  |
| Leiteranschlussquerschnitt, feindrätig mit AEH DIN 46228/1, Bemessungsanschluss, min.                  | 0,5 mm <sup>2</sup> | Leiteranschlussquerschnitt, feindrätig mit AEH DIN 46228/1, Bemessungsanschluss, max.                  | 1,5 mm <sup>2</sup>  |
| Leiteranschlussquerschnitt, feindrätig AEH mit Kunststoffkragen DIN 46228/4, Bemessungsanschluss, min. | 0,5 mm <sup>2</sup> | Leiteranschlussquerschnitt, feindrätig AEH mit Kunststoffkragen DIN 46228/4, Bemessungsanschluss, max. | 1,5 mm <sup>2</sup>  |
| Zwillings-Aderendhülse, min.   | 0,5 mm <sup>2</sup> | Zwillings-Aderendhülse, max.   | 0,75 mm <sup>2</sup> |
| Leiteranschlussquerschnitt AWG, min.   | AWG 30              | Leiteranschlussquerschnitt AWG, max.   | AWG 16               |

#### Klemmbare Leiter (Weiterer Anschluss)

|   |                     |   |                     |
|---|---------------------|---|---------------------|
| Leiteranschlussquerschnitt, feindrätig mit Aderendhülse DIN 46228/1, weiterer Anschluss, min. | 0,5 mm <sup>2</sup> | Leiteranschlussquerschnitt, feindrätig mit Aderendhülse DIN 46228/1, weiterer Anschluss, max. | 1,5 mm <sup>2</sup> |
|---|---------------------|---|---------------------|

#### weitere technische Daten

|                         |               |                               |              |
|-------------------------|---------------|-------------------------------|--------------|
| Anzahl gleicher Klemmen | 1             | Ausführung                    | Doppelklamme |
| Einbauhinweis           | Direktmontage | Montageart                    | gerastet     |
| Offene Seiten           | rechts        | explosionsgeprüfte Ausführung | Ja           |

#### Systemkennwerte

|                        |                                      |                                  |                   |
|------------------------|--------------------------------------|----------------------------------|-------------------|
| Produktfamilie         | Z-Reihenklamme mit Zugfederanschluss | Anschlussart                     | Zugfederanschluss |
| Anschlussrichtung      | oben                                 | Anzahl der Etagen                | 1                 |
| Anzahl Anschlüsse      | 2                                    | Anzahl der Klemmstellen je Etage | 2                 |
| Etagen intern gebrückt | Nein                                 | Abschlussplatte erforderlich     | Ja                |

#### Werkstoffdaten

|              |             |                               |       |
|--------------|-------------|-------------------------------|-------|
| Isolierstoff | Wemid       | Werkstoff                     | Wemid |
| Farbe        | dunkelbeige | Brennbarkeitsklasse nach UL94 | V-0   |

#### Klassifikationen

|            |             |            |             |
|------------|-------------|------------|-------------|
| ETIM 2.0   | EC000897    | ETIM 3.0   | EC000897    |
| UNSPSC     | 30-21-18-11 | eClass 4.1 | 27-14-11-20 |
| eClass 5.1 | 27-14-11-20 | eClass 6.0 | 27-14-11-20 |
| eClass 7.0 | 27-14-11-20 |            |             |

**Datenblatt****Z-Reihenklemme mit Zugfederanschluss  
ZDU 1.5**

**Weidmüller Interface GmbH & Co. KG**  
Klingenbergstraße 16  
D-32758 Detmold  
Germany  
Fon: +49 5231 14-0  
Fax: +49 5231 14-292083  
www.weidmueller.com

**Technische Daten****Zulassungen**

Zulassungen



**Z-Reihenklemme mit Zugfederanschluss  
ZDU 1.5**

**Weidmüller Interface GmbH & Co. KG**  
 Klingenbergstraße 16  
 D-32758 Detmold  
 Germany  
 Fon: +49 5231 14-0  
 Fax: +49 5231 14-292083  
 www.weidmueller.com

**Zubehör**

**Neutral**



**WS-Markierer** sind optimal auf Leitungsverbinder der W-Reihe abgestimmt. Dank ihrer Systemkompatibilität lassen sich WS-Schilder auch auf der I-Reihe sowie der Z-Reihe einsetzen. Die großen Beschriftungsflächen erlauben neben langen Beschriftungsketten auch eine mehrzeilige Aufteilung.

**WS-Markierer** eignen sich besonders für eine Beschriftung mit langen, individuell erstellten Zeichenfolgen. Durch das bewährte MultiCard-Format ist eine Beschriftung mit **Laser, PrintJet, Plotter** oder **MC-Mobilo** möglich.

- In Streifen oder einzeln montierbar
- Markierer im bewährten MultiCard-Format

**Allgemeine Bestelldaten**

| Best.-Nr.                  | Typ                | Ausführung  | GTIN (EAN)    | VPE       |
|----------------------------|--------------------|---|---------------|-----------|
| <a href="#">1778270000</a> | WS 12/3.5 MC NE WS | Klemmenmarkierer, MultiCard, 12 x 3.5 mm, Polyamid, Farbe: weiß | 4032248161041 | 600 Stück |

**ZAP/TW ZDU 1.5/2AN**



Weidmüller bietet Anwender von Reihenklemmen der Z-Reihe ein umfangreiches Zubehör an, das in allen Aufgabenstellungen eine passende Lösung auch über Standardfunktionen hinaus ermöglicht. Das Zubehör unterliegt den gleichen Qualitätsanforderungen wie die Reihenklemmen selbst.

**Allgemeine Bestelldaten**

| Best.-Nr.                  | Typ                  | GTIN (EAN)    | VPE      |
|----------------------------|----------------------|---------------|----------|
| <a href="#">1776040000</a> | ZAP/TW ZDU1.5/2AN BL | 4032248188123 | 20 Stück |
| <a href="#">1776030000</a> | ZAP/TW ZDU1.5/2AN    | 4032248188116 | 20 Stück |

**Z-Reihenklemme mit Zugfederanschluss  
ZDU 1.5**

**Weidmüller Interface GmbH & Co. KG**  
Klingenbergstraße 16  
D-32758 Detmold  
Germany  
Fon: +49 5231 14-0  
Fax: +49 5231 14-292083  
www.weidmueller.com

**Zubehör**

**Schlitz-Schraubendreher**

Schlitz-Schraubendreher mit Rundklinge, SD DIN 5265, ISO 2380/2, Abtrieb nach DIN 5264, ISO 2380/1, Spitze Chrom Top, SoftFinish-Griff



**Allgemeine Bestelldaten**

| Best.-Nr.                  | Typ            | Ausführung  | GTIN (EAN)    | VPE     |
|----------------------------|----------------|---|---------------|---------|
| <a href="#">9037160000</a> | SDS 0.4X2.0X60 | Schraubendreher,<br>Klingenbreite (B): 2 mm,<br>Klingenlänge: 60 mm,<br>Klingenstärke (A): 0.4 mm | 4032248171613 | 1 Stück |

**Neutral**



Der **dekafix (DEK)** Markierer ist der universelle Markierer für alle Leitungs- und Steckverbinder sowie Elektronikbaugruppen. Das System eignet sich insbesondere für kurze Zahlenfolgen und umfasst eine große Auswahl an einsatzfertigen Drucken. Die Streifenmontage lässt ein schnelles Aufrasten in einem Arbeitsgang zu. Der Druck ist gut lesbar, kontrastreich und in 5 Breiten erhältlich.

- Große Auswahl an einsatzfertigen Markierern
- Streifenmontage für schnelles Aufrasten
- Verbindermarkierer passend für alle Weidmüller Leitungsverbinder
- Werden als neutrale Karte, MultiCard oder als Standarddruck in Karten angeboten

**Allgemeine Bestelldaten**

| Best.-Nr.                  | Typ                | Ausführung   | GTIN (EAN)    | VPE       |
|----------------------------|--------------------|--|---------------|-----------|
| <a href="#">1755270000</a> | DEK 5/3.5 MC NE WS | Klemmenmarkierer,<br>MultiCard, 5 x 3.5 mm,<br>Polyamid, Farbe: weiß | 4032248017348 | 500 Stück |

**Z-Reihenklemme mit Zugfederanschluss  
ZDU 1.5**

**Weidmüller Interface GmbH & Co. KG**  
 Klingenbergstraße 16  
 D-32758 Detmold  
 Germany  
 Fon: +49 5231 14-0  
 Fax: +49 5231 14-292083  
 www.weidmueller.com

**Zubehör**

**ZRH 1.5 S/2**

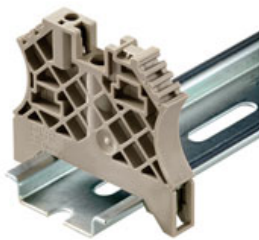


Weidmüller bietet Anwender von Reihenklemmen der Z-Reihe ein umfangreiches Zubehör an, das in allen Aufgabenstellungen eine passende Lösung auch über Standardfunktionen hinaus ermöglicht. Das Zubehör unterliegt den gleichen Qualitätsanforderungen wie die Reihenklemmen selbst.

**Allgemeine Bestelldaten**

| Best.-Nr.                  | Typ        | Ausführung             | GTIN (EAN)    | VPE       |
|----------------------------|------------|------------------------|---------------|-----------|
| <a href="#">1781960000</a> | ZRH 1.5S/2 | Z-Reihe, Reduzierhülse | 4032248239146 | 500 Stück |

**Für Tragschiene TS 35**



Um einen dauerhaft sicheren Sitz auf der Tragschiene zu gewährleisten und ein verrutschen zu verhindern hat Weidmüller Endwinkel im Programm. Es sind Ausführungen mit Schraube und schraubenlose Ausführungen erhältlich. Auf den Endwinkeln bestehen Markierungsmöglichkeiten, ebenfalls für Gruppenmarkierer und die Möglichkeit der Aufnahme für Prüfstecker.

**Allgemeine Bestelldaten**

| Best.-Nr.                  | Typ           | Ausführung         | GTIN (EAN)    | VPE       |
|----------------------------|---------------|--------------------|---------------|-----------|
| <a href="#">0383530000</a> | EW 35 GR 7032 | Zubehör, Endwinkel | 4008190027322 | 50 Stück  |
| <a href="#">0258660000</a> | EW 35/SCHA/M3 | Zubehör, Endwinkel | 4008190033477 | 20 Stück  |
| <a href="#">8630740000</a> | ZEW 35/2      | Zubehör, Endwinkel | 4032248348916 | 20 Stück  |
| <a href="#">1059000000</a> | WEW 35/1      | Zubehör, Endwinkel | 4008190172282 | 50 Stück  |
| <a href="#">9540000000</a> | ZEW 35        | Zubehör, Endwinkel | 4008190956264 | 20 Stück  |
| <a href="#">1061200000</a> | WEW 35/2      | Zubehör, Endwinkel | 4008190030230 | 100 Stück |
| <a href="#">0383560000</a> | EW 35         | Zubehör, Endwinkel | 4008190181314 | 50 Stück  |

**Z-Reihenklemme mit Zugfederanschluss  
ZDU 1.5**

**Weidmüller Interface GmbH & Co. KG**  
Klingenbergstraße 16  
D-32758 Detmold  
Germany  
Fon: +49 5231 14-0  
Fax: +49 5231 14-292083  
www.weidmueller.com

**Zubehör**

**ZRH 1.5 S/1**



Weidmüller bietet Anwender von Reihenklemmen der Z-Reihe ein umfangreiches Zubehör an, das in allen Aufgabenstellungen eine passende Lösung auch über Standardfunktionen hinaus ermöglicht. Das Zubehör unterliegt den gleichen Qualitätsanforderungen wie die Reihenklemmen selbst.

**Allgemeine Bestelldaten**

| Best.-Nr.                  | Typ        | Ausführung             | GTIN (EAN)    | VPE       |
|----------------------------|------------|------------------------|---------------|-----------|
| <a href="#">1781950000</a> | ZRH 1.5S/1 | Z-Reihe, Reduzierhülse | 4032248199525 | 500 Stück |

**ZTA 5**



Weidmüller bietet Anwender von Reihenklemmen der Z-Reihe ein umfangreiches Zubehör an, das in allen Aufgabenstellungen eine passende Lösung auch über Standardfunktionen hinaus ermöglicht. Das Zubehör unterliegt den gleichen Qualitätsanforderungen wie die Reihenklemmen selbst.

**Allgemeine Bestelldaten**

| Best.-Nr.                  | Typ      | Ausführung                          | GTIN (EAN)    | VPE      |
|----------------------------|----------|-------------------------------------|---------------|----------|
| <a href="#">1776220000</a> | ZTA 5/ZA | Testadapter,<br>Nennsteuerspannung: | 4032248190683 | 25 Stück |
| <a href="#">1776210000</a> | ZTA 5    | Testadapter,<br>Nennsteuerspannung: | 4032248190676 | 25 Stück |

**ZQV 1.5**



Weidmüller bietet Anwender von Reihenklemmen der Z-Reihe ein umfangreiches Zubehör an, das in allen Aufgabenstellungen eine passende Lösung auch über Standardfunktionen hinaus ermöglicht. Das Zubehör unterliegt den gleichen Qualitätsanforderungen wie die Reihenklemmen selbst.

**Allgemeine Bestelldaten**

| Best.-Nr.                  | Typ       | Ausführung   | GTIN (EAN)    | VPE      |
|----------------------------|-----------|--|---------------|----------|
| <a href="#">1776140000</a> | ZQV 1.5/4 | Z-Reihe, Zubehör,<br>Querverbinder, für<br>Klemmen, Polzahl: 4 | 4032248200160 | 60 Stück |



**Z-Reihenklamme mit Zugfederanschluss  
ZDU 1.5**

**Weidmüller Interface GmbH & Co. KG**  
Klingenbergstraße 16  
D-32758 Detmold  
Germany  
Fon: +49 5231 14-0  
Fax: +49 5231 14-292083  
www.weidmueller.com

**Zubehör**

|                                       |   |                        |
|---------------------------------------|---|------------------------|
| <a href="#">1776200000</a> ZQV 1.5/10 | Z-Reihe, Zubehör,<br>Querverbinder, für<br>Klemmen, Polzahl: 10 | 4032248200177 20 Stück |
| <a href="#">1776130000</a> ZQV 1.5/3  | Z-Reihe, Zubehör,<br>Querverbinder, für<br>Klemmen, Polzahl: 3  | 4032248200153 60 Stück |
| <a href="#">1776150000</a> ZQV 1.5/5  | Z-Reihe, Zubehör,<br>Querverbinder, für<br>Klemmen, Polzahl: 5  | 4032248236336 20 Stück |
| <a href="#">1776120000</a> ZQV 1.5/2  | Z-Reihe, Zubehör,<br>Querverbinder, für<br>Klemmen, Polzahl: 2  | 4032248200139 60 Stück |