

Inline-Klemme - IB IL 24 SEG/F-PAC - 2861373

Bitte beachten Sie, dass die hier angegebenen Daten dem Online-Katalog entnommen sind. Die vollständigen Informationen und Daten entnehmen Sie bitte der Anwenderdokumentation. Es gelten die Allgemeinen Nutzungsbedingungen für Internet-Downloads. (<http://download.phoenixcontact.de>)



Inline-Segmentklemme, komplett mit Zubehör (Anschlussstecker und Beschriftungsfeld), 24 V DC, mit Sicherung

Produkteigenschaften

- Automatischer Aufbau eines Segmentkreises innerhalb des Hauptkreises
- Absicherung des Segmentkreises durch eine interne Sicherung
- Diagnose- und Statusanzeigen



Kaufmännische Daten

Verpackungseinheit	1
GTIN	4017918894313

Technische Daten

Hinweis:

Nutzungsbeschränkung	EMV: Klasse-A-Produkt, siehe Herstellererklärung im Downloadbereich
-----------------------------	---

Maße

Breite	12,2 mm
Höhe	119,8 mm
Tiefe	71,5 mm

Schnittstellen

Anschlussart	Inline-Datenrangierer
Schnittstelle	Inline-Lokalbus

Versorgung

Peripheriespannung	24 V DC
Peripheriespannungsbereich	19,2 V DC ... 30 V DC
Stromaufnahme maximal	6 A
Sicherung	SI 5 x 20 6, 300 AT (im Lieferumfang)

Allgemein

Schutzbenennung	Überlastschutz
Schutzschaltung/-Bauteil	Sicherung
Gewicht	59 g

Inline-Klemme - IB IL 24 SEG/F-PAC - 2861373

Technische Daten

Allgemein

Anzahl der Stecker	1
---------------------------	---

Inline Potenziale

Stromaufnahme aus U_M	6 A (Nennwert)
Stromaufnahme aus U_M	max. 8 A (Die Klemme wird mit einer Schmelzsicherung 6,3 A träge ausgeliefert. Bei einem höheren Gesamtstrom in den Potenzialrangierern U_M und U_S sorgen Sie für eine höhere Absicherung des Stromkreises (max. 8 A, träge!))
Segment-Versorgungsspannung U_S	24 V DC
Stromversorgung an U_S	6 A (Nennwert)

Klassifikationen

eCl@ss

eCl@ss 4.0	27250315
eCl@ss 4.1	27250304
eCl@ss 5.0	27250304
eCl@ss 5.1	27242610
eCl@ss 6.0	27242610
eCl@ss 7.0	27242610
eCl@ss 8.0	27242610

ETIM

ETIM 2.0	EC001433
ETIM 3.0	EC001600
ETIM 4.0	EC001600
ETIM 5.0	EC001600

UNSPSC

UNSPSC 6.01	43172015
UNSPSC 7.0901	43201404
UNSPSC 11	43172015
UNSPSC 12.01	43201404
UNSPSC 13.2	43201404

Approbationen

UL Listed / cUL Listed / cULus Listed / UL Recognized / cUL Recognized / GOST / LR / GL / BV / DNV / ABS / RINA / GL-SW / BSH / GL / GL-SW / BSH / cULus Recognized / GL /

Approbationsdetails

Inline-Klemme - IB IL 24 SEG/F-PAC - 2861373

Approbationen

UL Listed

cUL Listed

cULus Listed

UL Recognized

cUL Recognized

GOST

LR

GL	
Nennspannung UN	
Nennstrom IN	
mm ² /AWG/kcmil	6

BV

DNV

ABS

RINA

GL-SW

Inline-Klemme - IB IL 24 SEG/F-PAC - 2861373


Approbationen

Nennspannung UN	
Nennstrom IN	
mm ² /AWG/kcmil	6

BSH

Nennspannung UN	
Nennstrom IN	
mm ² /AWG/kcmil	6

Nennspannung UN	
Nennstrom IN	
mm ² /AWG/kcmil	6

cULus Recognized  US

Zubehör

Stecker

IB IL SCN-PWR IN-CP - 2727637



Beschriftungstafel

Inline-Klemme - IB IL 24 SEG/F-PAC - 2861373

Zubehör

IB IL FIELD 2 - 2727501



Klemmenmarker unbeschriftet

ESL 62X10 - 0809492



Zeichnungen

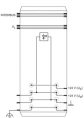
Inline-Klemme - IB IL 24 SEG/F-PAC - 2861373

Anschlusszeichnung



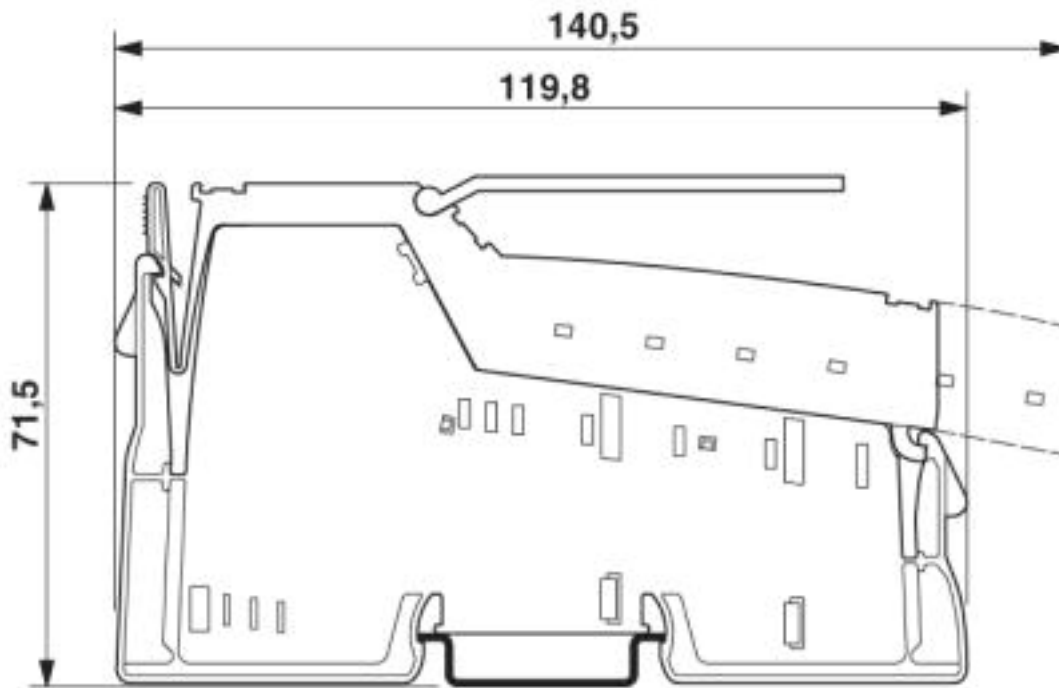
**U_M und U_S intern über
Sicherung verbunden!**

Blockschaltbild



Inline-Klemme - IB IL 24 SEG/F-PAC - 2861373

Maßzeichnung



© Phoenix Contact 2013 - alle Rechte vorbehalten
<http://www.phoenixcontact.com>