

Inline-Klemme - IB IL AO 2/SF-2MBD-PAC - 2862194

Bitte beachten Sie, dass die hier angegebenen Daten dem Online-Katalog entnommen sind. Die vollständigen Informationen und Daten entnehmen Sie bitte der Anwenderdokumentation. Es gelten die Allgemeinen Nutzungsbedingungen für Internet-Downloads. (<http://download.phoenixcontact.de>)



Inline-Analog-Ausgabeklemme, komplett mit Zubehör (Anschlussstecker und Beschriftungsfeld), 2 Ausgänge, 0 ... 20 mA, 4 ... 20 mA, 0 ... 10 V, Übertragungsgeschwindigkeit 2 Mbaud, 2-Leiter-Anschlussstechnik

Produkteigenschaften

- Kurze Update-Zeit < 1 ms
- Kurzschlussfeste Stromausgänge
- Bipolare Ausgänge
- Messwerterfassung mit 16-Bit-Auflösung

Kaufmännische Daten

Verpackungseinheit	1
GTIN	4017918977689

Technische Daten

Hinweis:

Nutzungsbeschränkung	EMV: Klasse-A-Produkt, siehe Herstellererklärung im Downloadbereich
-----------------------------	---

Maße

Breite	48,8 mm
Höhe	136,8 mm
Tiefe	71,5 mm

Umgebungsbedingungen

Umgebungstemperatur (Betrieb)	-25 °C ... 55 °C
Umgebungstemperatur (Lagerung/Transport)	-25 °C ... 85 °C
Zulässige Luftfeuchtigkeit (Betrieb)	10 % ... 95 % (nach DIN EN 61131-2)
Zulässige Luftfeuchtigkeit (Lagerung/Transport)	10 % ... 95 % (nach DIN EN 61131-2)
Luftdruck (Betrieb)	70 kPa ... 106 kPa (bis zu 3000 m üNN)
Luftdruck (Lagerung/Transport)	70 kPa ... 106 kPa (bis zu 3000 m üNN)
Schutzart	IP20

Allgemein

Gewicht	125 g
Montageart	Tragschiene
Schutzklasse	III, IEC 61140, EN 61140, VDE 0140-1

Inline-Klemme - IB IL AO 2/SF-2MBD-PAC - 2862194

Technische Daten

Allgemein

Prüfstrecke	7,5-V-Versorgung (Buslogik), 24-V-Versorgung U_{ANA} / Peripherie 500 V AC 50 Hz 1 min
Prüfstrecke	7,5-V-Versorgung (Buslogik), 24-V-Versorgung U_{ANA} / Funktionserde 500 V AC 50 Hz 1 min
Prüfstrecke	24-V-Versorgung (Peripherie) / Funktionserde 500 V AC 50 Hz 1 min

Schnittstellen

Benennung	Inline-Lokalbus
Anschlussart	Inline-Datenrangierer
Übertragungsgeschwindigkeit	2 MBit/s
Übertragungsphysik	Kupfer

Inline Potenziale

Logikspannung U_L	7,5 V DC (über Potenzialrangierer)
Stromaufnahme aus U_L	max. 75 mA
Stromaufnahme aus U_L	typ. 60 mA
Peripherie-Versorgungsspannung U_{ANA}	24 V DC
Stromaufnahme aus U_{ANA}	max. 95 mA
Stromaufnahme aus U_{ANA}	typ. 75 mA

Analoge Ausgänge

Anzahl der Ausgänge	2
Anschlussart	Federkraftanschluss in Direktstecktechnik
Anschlusstechnik	2-Leiter (geschirmt)
Benennung Ausgang	Analoge Ausgänge
D/A-Wandlungszeit	< 100 μ s
Auflösung D/A	16 Bit
Schutzbenennung	Kurzschluss-Schutz der Ausgänge
Ausgabewertdarstellung	16 Bit (15 Bit + Vorzeichen)
DAC-Auflösung	16 Bit
Prozessdaten-Update	< 1 ms
Ausgangssignal Strom	0 mA ... 20 mA
Ausgangssignal Strom	4 mA ... 20 mA
Bürde/Ausgangslast Stromausgang	> 500 Ω
Ausgangssignal Spannung	0 V ... 10 V
Bürde/Ausgangslast Spannungsausgang	> 2 k Ω 0,03 %
Genauigkeit	typ. 0,01 % (vom Ausgabebereichsendwert)
Genauigkeit	typ. 0,008 % (vom Ausgabebereichsendwert)

Klassifikationen

eCl@ss

eCl@ss 4.0	27250303
-------------------	----------

Inline-Klemme - IB IL AO 2/SF-2MBD-PAC - 2862194

Klassifikationen

eCl@ss

eCl@ss 4.1	27250303
eCl@ss 5.0	27250303
eCl@ss 5.1	27242601
eCl@ss 6.0	27242601
eCl@ss 7.0	27242601
eCl@ss 8.0	27242601

ETIM

ETIM 2.0	EC001431
ETIM 3.0	EC001596
ETIM 4.0	EC001596
ETIM 5.0	EC001596

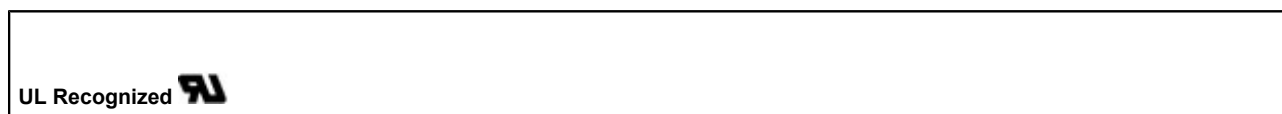
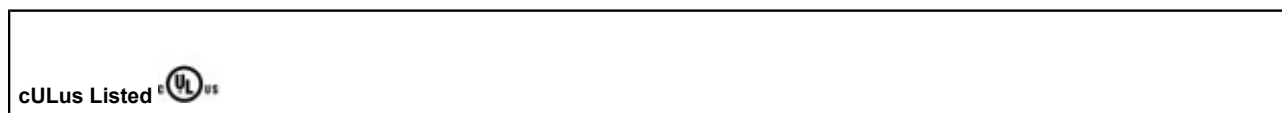
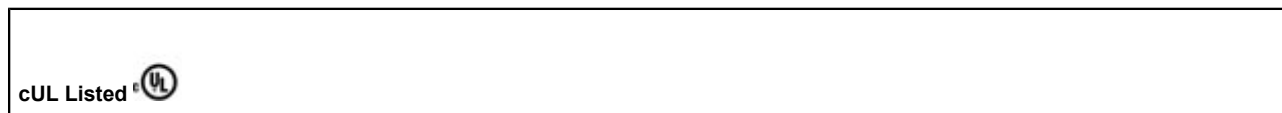
UNSPSC

UNSPSC 6.01	43172015
UNSPSC 7.0901	43201404
UNSPSC 11	43172015
UNSPSC 12.01	43201404
UNSPSC 13.2	43201404

Approbationen

UL Listed / cUL Listed / cULus Listed / UL Recognized / cUL Recognized / cULus Recognized /

Approbationsdetails



Inline-Klemme - IB IL AO 2/SF-2MBD-PAC - 2862194

Approbationen

cUL Recognized 

cULus Recognized 

Zubehör

Stecker-Set

IB IL AO/CNT-PLSET - 2732664



Beschriftungstafel

IB IL FIELD 2 - 2727501



Klemmenmarker unbeschriftet

ESL 62X10 - 0809492



ZBF 6:UNBEDRUCKT - 0808710



Inline-Klemme - IB IL AO 2/SF-2MBD-PAC - 2862194

Zubehör

ZBFM 6/WH:UNBEDRUCKT - 0803618



Stecker

IB IL SCN-6 SHIELD - 2726353



IB IL SCN-8 - 2726337



IB IL SCN-8-CP - 2727608



Bezeichnungsstift

X-PEN 0,35 - 0811228



Inline-Klemme - IB IL AO 2/SF-2MBD-PAC - 2862194

Zubehör

B-STIFT - 1051993



Zubehör

ZBF 6:SO/CMS - 0808778



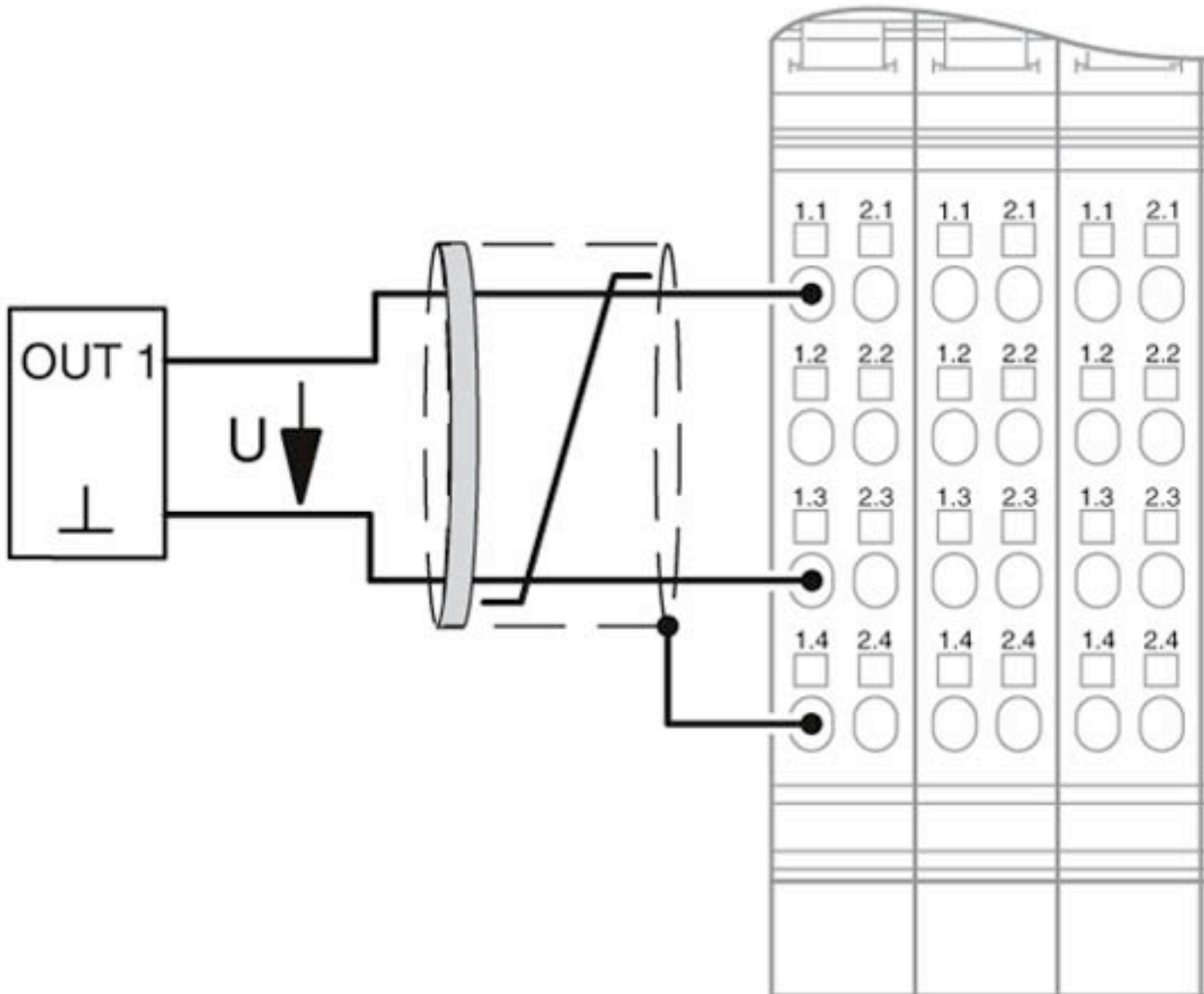
ZBFM 6:SO/CMS - 0803650



Zeichnungen

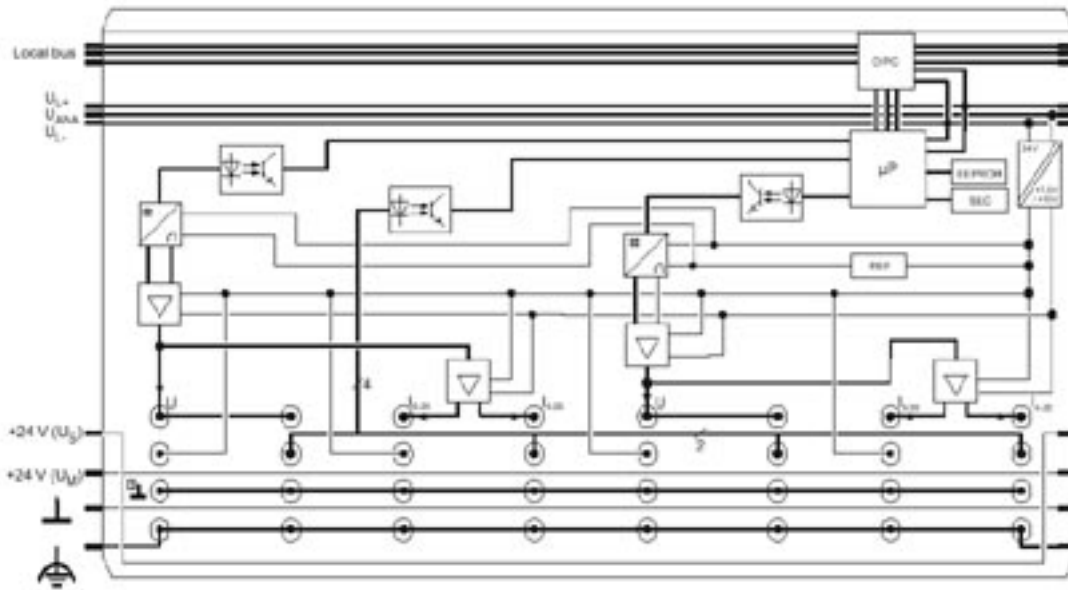
Inline-Klemme - IB IL AO 2/SF-2MBD-PAC - 2862194

Anschlusszeichnung



Inline-Klemme - IB IL AO 2/SF-2MBD-PAC - 2862194

Blockschaltbild



Maßzeichnung

