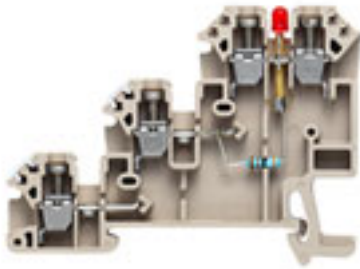


**W-Reihe
DLI 2.5/LD-RT/NPN -+ DB**

Weidmüller Interface GmbH & Co. KG
Klingenbergstraße 16
D-32758 Detmold
Germany
Fon: +49 5231 14-0
Fax: +49 5231 14-292083
www.weidmueller.com



Klemmen dieser Baureihe dienen der Spannungsversorgung des Initiators im Feld sowie Signalweitergabe. Neben der Standardausführung sind auch Produkte mit verschiedenen farbigen LED-Statusanzeigen als PNP- und NPN-Ausführung erhältlich.

Allgemeine Bestelldaten

Best.-Nr.	1783950000
Typ	DLI 2.5/LD-RT/NPN -+ DB
Ausführung	W-Reihe, Initiator-, Aktor-Reihenklemme, Bemessungsquerschnitt: 2.5 mm ² , Schraubanschluss, Direktmontage
GTIN (EAN)	4032248212590
VPE	100 Stück

W-Reihe DLI 2.5/LD-RT/NPN -+ DB

Weidmüller Interface GmbH & Co. KG
Klingenbergstraße 16
D-32758 Detmold
Germany
Fon: +49 5231 14-0
Fax: +49 5231 14-292083
www.weidmueller.com

Technische Daten

Abmessungen und Gewichte

Länge	66 mm	Breite	6,1 mm
Höhe	48,5 mm	Höhe niedrigstbauend	49 mm
Nettogewicht	10,75 g		

Temperaturen

Betriebstemperatur		Lagertemperatur	
Dauergebrauchstemperatur, min.	-50 °C	Dauergebrauchstemperatur, max.	120 °C

Bemessungsdaten

Bemessungsquerschnitt	2,5 mm ²	Bemessungsspannung	30 V
Bemessungsstoßspannung	0,8 kV	Nennstrom	24 A
Strom bei max. Leiter	24 A	Normen	IEC 60947-7-1
Verschmutzungsgrad	3		

Bemessungsdaten nach CSA

Zertifikat-Nr. (CSA)	12400-134	Spannung Gr B (CSA)	30 V
Spannung Gr C (CSA)	30 V	Spannung Gr D (CSA)	30 V
Strom Gr B (CSA)	10 A	Strom Gr C (CSA)	10 A
Strom Gr D (CSA)	10 A	Leiterquerschnitt max (CSA)	12 AWG
Leiterquerschnitt min (CSA)	26 AWG		

Bemessungsdaten nach UL

Zertifikat-Nr. (UR)	E60693VOL1SEC42	Spannung Gr B (UR)	30 V
Spannung Gr C (UR)	30 V	Spannung Gr D (UR)	30 V
Strom Gr B (UR)	10 A	Strom Gr C (UR)	10 A
Strom Gr D (UR)	10 A	Leitergr. Factory wiring max (UR)	12 AWG
Leitergr. Factory wiring min (UR)	26 AWG	Leitergr. Field wiring max (UR)	12 AWG

Klemmbare Leiter (Bemessungsanschluss)

Anschlussart	Schraubanschluss	Abisolierlänge	7 mm
Klingenmaß	0,6 x 3,5 mm	Anschlussrichtung	seitlich
Anzahl Anschlüsse	4	Klemmbereich, Bemessungsanschluss, min.	0,13 mm ²
Klemmbereich, Bemessungsanschluss, max.	4 mm ²	Klemmschraube	M 2,5
Anzugsdrehmoment, min.	0,4 Nm	Anzugsdrehmoment, max.	0,6 Nm
Drehmomentstufe mit Elektroschrauber Typ DMS	1	Lehrdorn nach 60 947-1	A3
Leiteranschlussquerschnitt, eindrätig min. Bemessungsanschluss	0,5 mm ²	Leiteranschlussquerschnitt, eindrätig max. Bemessungsanschluss	4 mm ²
Leiteranschlussquerschnitt, mehrdrätig, Bemessungsanschluss, min.	1,5 mm ²	Leiteranschlussquerschnitt, mehrdrätig, Bemessungsanschluss, max.	4 mm ²
Leiteranschlussquerschnitt, feindrätig, max.	4 mm ²	Leiteranschlussquerschnitt, feindrätig, min.	0,5 mm ²
Leiteranschlussquerschnitt, feindrätig mit AEH DIN 46228/1, Bemessungsanschluss, min.	0,5 mm ²	Leiteranschlussquerschnitt, feindrätig mit AEH DIN 46228/1, Bemessungsanschluss, max.	2,5 mm ²
Leiteranschlussquerschnitt AWG, min.	AWG 26	Leiteranschlussquerschnitt AWG, max.	AWG 12

**W-Reihe
DLI 2.5/LD-RT/NPN -+ DB**

Weidmüller Interface GmbH & Co. KG
Klingenbergstraße 16
D-32758 Detmold
Germany
Fon: +49 5231 14-0
Fax: +49 5231 14-292083
www.weidmueller.com

Technische Daten

Klemmbare Leiter (Weiterer Anschluss)

Leiteranschlussquerschnitt, feindrätig mit Aderendhülse DIN 46228/1, weiterer Anschluss, min.	0,5 mm ²	Leiteranschlussquerschnitt, feindrätig mit Aderendhülse DIN 46228/1, weiterer Anschluss, max.	2,5 mm ²
---	---------------------	---	---------------------

weitere technische Daten

Anzahl gleicher Klemmen	1	Einbauhinweis	Direktmontage
Montageart	gerastet	Offene Seiten	rechts
elektronisches Bauteil	Leuchtdiode rot	explosionsgeprüfte Ausführung	Nein

Anzeigeelement

Betriebsspannung für die Anzeige, max.	30 V	Betriebsspannung für die Anzeige, min.	5 V
Spannungsart für die Anzeige	DC	Strom	5 mA

Sicherungsklemmen

Spannungsart für die Anzeige	DC	Strom	5 mA
------------------------------	----	-------	------

Systemkennwerte

Produktfamilie	W-Reihe	Anschlussart	Schraubanschluss
Anschlussrichtung	seitlich	Anzahl der Etagen	3
Anzahl Anschlüsse	4	Etagen intern gebrückt	Nein
Abschlussplatte erforderlich	Ja		

Werkstoffdaten

Werkstoff	Wemid	Farbe	dunkelbeige
Brennbarkeitsklasse nach UL94	V-0		

Klassifikationen

ETIM 2.0	EC000900	ETIM 3.0	EC000900
UNSPSC	30-21-18-11	eClass 4.1	27-14-11-28
eClass 5.1	27-14-11-28	eClass 6.0	27-14-11-28
eClass 7.0	27-14-11-28		

Zulassungen

Zulassungen



**W-Reihe
DLI 2.5/LD-RT/NPN -+ DB**

Weidmüller Interface GmbH & Co. KG
Klingenbergstraße 16
D-32758 Detmold
Germany
Fon: +49 5231 14-0
Fax: +49 5231 14-292083
www.weidmueller.com

Zubehör

HP Halteplatten



Elektrische Anlagen sollen allzeit sicher im Betrieb sein. Deshalb bietet Weidmüller ein großes Programm an Abdeckungen und Kennzeichnungen an.

Allgemeine Bestelldaten

Best.-Nr.	Typ	Ausführung	GTIN (EAN)	VPE
0485860000	HP 4 ADP3	SAK-Reihe, Zubehör, Halteplatte, beige, 3 mm	4008190151096	20 Stück

ADP Abdeckprofile



Elektrische Anlagen sollen allzeit sicher im Betrieb sein. Deshalb bietet Weidmüller ein großes Programm an Abdeckungen und Kennzeichnungen an.

Allgemeine Bestelldaten

Best.-Nr.	Typ	Ausführung	GTIN (EAN)	VPE
0485400000	ADP 3/HP3 1M	SAK-Reihe, Zubehör, Abdeckprofil, transparent	4008190023928	1 m

Verbindungshülsen



60% aller Reihenklammern werden quer verbunden. Weidmüller bietet ein reichhaltiges Angebot an Lösungsvorschlägen.

VH 12/4.9/3.3 024900

Allgemeine Bestelldaten

Best.-Nr.	Typ	Ausführung	GTIN (EAN)	VPE
1345800000	VH 4.2/4/2.8 DLI2.5	SAK-Reihe, Zubehör, Verbindungshülse, für	4008190070403	100 Stück

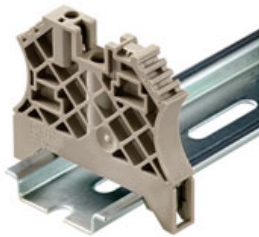
**W-Reihe
DLI 2.5/LD-RT/NPN -+ DB**

Weidmüller Interface GmbH & Co. KG
Klingenbergstraße 16
D-32758 Detmold
Germany
Fon: +49 5231 14-0
Fax: +49 5231 14-292083
www.weidmueller.com

Zubehör

Querverbindungsbrücke,
Polzahl: 1

Für Tragschiene TS 35



Um einen dauerhaft sicheren Sitz auf der Tragschiene zu gewährleisten und ein Verrutschen zu verhindern hat Weidmüller Endwinkel im Programm. Es sind Ausführungen mit Schraube und schraubenlose Ausführungen erhältlich. Auf den Endwinkeln bestehen Markierungsmöglichkeiten, ebenfalls für Gruppenmarkierer und die Möglichkeit der Aufnahme für Prüfstecker.

Allgemeine Bestelldaten

Best.-Nr.	Typ	Ausführung	GTIN (EAN)	VPE
0383560000	EW 35	Zubehör, Endwinkel	4008190181314	50 Stück

TSCH



Zur Erhaltung der Bemessungsspannung müssen bei den Produkten WDL, SAKT und WTL Trennwände TW oder Trennscheiben TSch verwendet werden.

Allgemeine Bestelldaten

Best.-Nr.	Typ	Ausführung	GTIN (EAN)	VPE
0319160000	TSCH 1	SAK-Reihe, Zubehör, Trennscheibe, beige, 2 mm	4008190097219	100 Stück

VQB 1.5



Außen liegende Querverbindungsbrücken ermöglichen die Stromverzweigung bei Reihenklemmen, die nicht über einen Querverbindungskanal in der Klemmenmitte verfügen oder bei denen zwei Potenziale parallel geführt werden sollen.

Allgemeine Bestelldaten

Best.-Nr.	Typ	Ausführung	GTIN (EAN)	VPE
1633280000	VQB 1.5/50 BL	SAK-Reihe, Zubehör, Querverbindungsbrücke,	4008190257743	5 Stück

Erstellungs-Datum 14. Februar 2013 16:19:18 MEZ

W-Reihe DLI 2.5/LD-RT/NPN -+ DB

Weidmüller Interface GmbH & Co. KG
 Klingenbergstraße 16
 D-32758 Detmold
 Germany
 Fon: +49 5231 14-0
 Fax: +49 5231 14-292083
 www.weidmueller.com

Zubehör

		für Querverbindungsflasche, Polzahl: 50	
1633290000	VQB 1.5/50 RT	SAK-Reihe, Zubehör, Querverbindungsbrücke, für Querverbindungsflasche, Polzahl: 50	4008190257750 5 Stück
1635120000	VQB 1.5/50 SW	SAK-Reihe, Zubehör, Querverbindungsbrücke, für Querverbindungsflasche, Polzahl: 50	4008190262761 5 Stück

Sonderdruck



Der **dekafix (DEK)** Markierer ist der universelle Markierer für alle Leitungs- und Steckverbinder sowie Elektronikbaugruppen. Das System eignet sich insbesondere für kurze Zahlenfolgen und umfasst eine große Auswahl an einsatzfertigen Drucken. Die Streifenmontage lässt ein schnelles Aufrasten in einem Arbeitsgang zu. Der Druck ist gut lesbar, kontrastreich und in 5 Breiten erhältlich.

- Große Auswahl an einsatzfertigen Markierern
- Streifenmontage für schnelles Aufrasten
- Verbindermarkierer passend für alle Weidmüller Leitungsverbinder
- Werden als neutrale Karte, MultiCard oder als Standarddruck in Karten angeboten

Allgemeine Bestelldaten

Best.-Nr.	Typ	Ausführung	GTIN (EAN)	VPE
1609830000	DEK 5/6 MC SDR	Klemmenmarkierer, MultiCard, 5 x 6 mm, Polyamid 66, Farbe: nach Kundenwunsch	4008190456603	200 Stück

Q ... DLI 2.5



Bei dieser Querverbindung sind Querverbindungsflasche, Querverbindungshülse und Befestigungsschraube unverlierbar vormontiert.

Alle Einzelteile sind auf Anfrage auch separat verfügbar. Die so vormontierten Querverbinder werden bei der Montage nur noch in den Querverbindungskanal in der Klemmenmitte eingelegt und festgeschraubt.

Allgemeine Bestelldaten

Best.-Nr.	Typ	Ausführung	GTIN (EAN)	VPE
1313100000	Q 10 DLI	SAK-Reihe, Zubehör, Querverbinder, für Querverbindungsflasche, Polzahl: 10	4008190167622	20 Stück

Datenblatt

W-Reihe DLI 2.5/LD-RT/NPN -+ DB

Weidmüller Interface GmbH & Co. KG
 Klingenbergstraße 16
 D-32758 Detmold
 Germany
 Fon: +49 5231 14-0
 Fax: +49 5231 14-292083
 www.weidmueller.com

Zubehör

1312700000 Q 4 DLI	SAK-Reihe, Zubehör, Querverbinder, für Querverbindungsflasche, Polzahl: 4	4008190162122 50 Stück
1312500000 Q 2 DLI	SAK-Reihe, Zubehör, Querverbinder, für Querverbindungsflasche, Polzahl: 2	4008190039837 50 Stück
1312600000 Q 3 DLI	SAK-Reihe, Zubehör, Querverbinder, für Querverbindungsflasche, Polzahl: 3	4008190024604 50 Stück

Schildträger für S10



Mit den verschiedenen Verbindermarkierern von Weidmüller lösen Anwender nahezu jede Bezeichnungsaufgabe bei allen Leitungsverbindern. Ob mehrstellige Beschriftungen, einsatzfertige Markierer mit Standarddruck oder individuelle Beschriftung, ob weiße oder farbige Markierer oder Gruppenbezeichnungen auf den Klemmstellen - das umfassende Produktprogramm löst jede Markierungsaufgabe einfach, schnell und übersichtlich.

Allgemeine Bestelldaten

Best.-Nr.	Typ	Ausführung	GTIN (EAN)	VPE
1341060000	WT 4 F.S10	Gruppenmarkierer, Klemmenmarkierer, 10.1 x 5 mm, Polyamid 66, Farbe: weiß	4008190163648	100 Stück

**W-Reihe
DLI 2.5/LD-RT/NPN -+ DB**

Weidmüller Interface GmbH & Co. KG
 Klingenbergstraße 16
 D-32758 Detmold
 Germany
 Fon: +49 5231 14-0
 Fax: +49 5231 14-292083
 www.weidmueller.com

Zubehör

Neutral



Der **dekafix (DEK)** Markierer ist der universelle Markierer für alle Leitungs- und Steckverbinder sowie Elektronikbaugruppen. Das System eignet sich insbesondere für kurze Zahlenfolgen und umfasst eine große Auswahl an einsatzfertigen Drucken. Die Streifenmontage lässt ein schnelles Aufrasten in einem Arbeitsgang zu. Der Druck ist gut lesbar, kontrastreich und in 5 Breiten erhältlich.

- Große Auswahl an einsatzfertigen Markierern
- Streifenmontage für schnelles Aufrasten
- Verbindermarkierer passend für alle Weidmüller Leitungsverbinder
- Werden als neutrale Karte, MultiCard oder als Standarddruck in Karten angeboten

Allgemeine Bestelldaten

Best.-Nr.	Typ	Ausführung	GTIN (EAN)	VPE
1609820000	DEK 5/6 MC NE WS	Klemmenmarkierer, MultiCard, 5 x 6 mm, Polyamid, Farbe: weiß	4008190203436	1.000 Stück