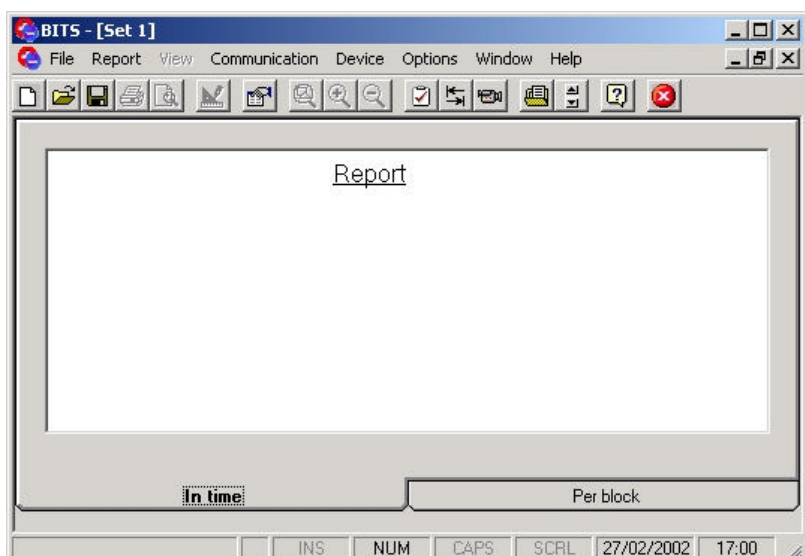




Startvorbereitungen

Bei der Software

→→→ **BITS**



Bei der Hardware

→→→ **AlfaBat**



1 Schließen Sie alle Programme und Dateien, und legen Sie die CD in das CD-ROM-Laufwerk. Das Installationsprogramm startet automatisch.


Befolgen Sie die Anweisungen auf dem Bildschirm und vollenden Sie die Installation nach nur wenigen Minuten.

2 Suchen Sie in Ihrem Programmmenü den Ordner für das BITS-Programm (klicken Sie zuerst die Starttaste an).

Hier finden Sie die BITS-Anleitung mit Hilfetexten („How to ...“), damit Sie schnell mit der Arbeit beginnen können.

3 Lläuft die BITS-Software, öffnen Sie das Hilfe-Menü - Interactive Tutorials und öffnen Sie den BITS-Initiationsleitfaden.

Dort sind alle wichtigen Funktionen der Software anschaulich erläutert.

Zur Erstellung Ihres ersten Protokolls öffnen Sie zuerst den Assistenten durch Anklicken der -Taste.

1 Wenn Sie die Software verwenden möchten, müssen Sie diese zuerst installieren. Die CD-ROM enthält die Anleitungen für Software und AlfaBat.

Suchen Sie in Ihrem Programmmenü das BITS-Programm (klicken Sie auf die Starttaste) und öffnen Sie die AlfaBat-Anleitung.

Wenn Sie die Software nicht verwenden, kann bei Ihrem Händler eine gedruckte Anleitung angefordert werden.

2 Schließen Sie die Messleitungen an den AlfaBat-Batterieanschluss an und klemmen Sie die Polzangen an die Batteriepole. Dabei ist zu beachten: Rot geht an den Pluspol, Schwarz an den Minuspol.

3 Schalten Sie AlfaBat über die Eingabetaste ein. Sie werden dann nach der Kapazität der Batterie gefragt. Verwenden Sie die Pfeiltasten, um die Einstellung abzuändern und quittieren Sie mit der Eingabetaste.

Der Test läuft automatisch an und der Testablauf lässt sich im Display verfolgen.

Möchten Sie sich vorangehende Testergebnisse noch einmal ansehen, müssen Sie AlfaBat einschalten und die Eingabetaste drei Sekunden gedrückt halten. Wählen Sie dann das gewünschte Testergebnis nach dem Loslassen der Eingabetaste aus.

Zu Einem Ergebnis Kommen

Häufig gestellte Fragen

1 : Wie lange dauert ein Batterietest?

Die Kapazität einer Batterie lässt sich nur durch Entladen testen. Dieser Vorgang dauert zwangsläufig länger als ein paar Sekunden. Je nach Kapazität und Qualität der Batterie kann ein Test 1 Minute bis 10 Stunden dauern.

2 : Wo befindet sich die Anleitung?

Die Anleitung ist in mehreren Sprachen auf der CD-ROM, die zum Lieferumfang gehört, gespeichert. Legen Sie die CD einfach in das Laufwerk Ihres Rechners ein und befolgen Sie die Anweisungen, die auf dem Bildschirm erscheinen, um Software und Anleitungen zu installieren. Suchen Sie in Ihrem Programmmenü das BITS-Programm (klicken Sie zuerst die Starttaste an) und öffnen Sie die AlfaBat- oder BITS-Anleitung. Wenn Sie den Rechner nicht verwenden wollen, kann bei Ihrem Händler eine gedruckte Anleitung angefordert werden.

3 : Ist die Anleitung in anderen Sprachen erhältlich?

Ja. Es gibt die Anleitung jetzt in Englisch, Deutsch, Niederländisch und Französisch. In Kürze kommen noch weitere Sprachen hinzu. Die Software ist nur in Englisch erhältlich.

4 : Kann mit AlfaBat eine Batterie aufgeladen werden?

Nein, AlfaBat ist kein Ladegerät. AlfaBat ist jedoch mit einem Anschluss für ein Ladegerät ausgestattet, an den Sie Ihr Ladegerät anschließen können, um es zu testen. Mit AlfaBat wird ein Kabel für einen Lader mitgeliefert, mit AlfaBat Pro jedoch nicht, weil die Buchse an diesem Gerät für die meisten Lader passt (Typ SB50). Einzelheiten zum Anschluss eines Laders finden Sie in der Anleitung.

5 : Wie wird die Software aktualisiert?

Am einfachsten ist der Weg über das Internet. Gehen Sie im laufenden BITS-Programm zum Hilfe-Menü und wählen Sie „BITS Update“ (Aktualisierung von BITS) aus.

Wenn Sie keinen Internetanschluss haben, können Sie eine Software-Aktualisierung auf CD-ROM anfordern.

6 : Benötigt man einen Rechner, um mit dem Gerät zu arbeiten?

Nein, das Gerät kann eigenständig einfache Batteriekapazitätstests durchführen. Um weiterführende Funktionen zu verwenden, benötigen Sie jedoch die PC-Software, um diese Funktionen zu aktivieren. Siehe hierzu die Anleitung unter „Working with profiles“ („Mit Profilen arbeiten“).

7 : Wie kann man Datenübertragungsprobleme lösen?

Bei der Installation der Software wird ein Fenster geöffnet, in dem Sie einen COM-Anschluss auswählen müssen (der später über „Programmooptionen“ verfügbar ist). Klicken Sie die „Automatic“-Taste an, um den richtigen Anschluss auszuwählen. AlfaBat müssen Sie zuerst anschließen und einschalten !!!

Funktioniert die Datenübertragung nicht (rot blinkende Pfeile im unteren Statusfeld), versuchen Sie die verfügbaren Anschlüsse manuell zu konfigurieren. Gelingt das nicht, schlagen Sie bitte auf dem AlfaBat-Forum in den Hilfetexten nach <http://forum.emrol.com> oder nehmen Sie Rücksprache mit Ihrem Händler.

8 : Wie kann man ein Ladegerät und einen Batteriezyklus testen?

Sie benötigen einen Rechner, um AlfaBat zu installieren und Sie müssen Profile verwenden, um diese Testart durchzuführen. Bitte beachten Sie die Installationsanweisungen in der Anleitung und das Kapitel „Working with profiles“ („Mit Profilen arbeiten“).

9 : Weshalb ist eine Registrierung erforderlich?

An der Software werden hin und wieder Verbesserungen vorgenommen, um das Testen von Batterien weiter zu vereinfachen. Wenn bei uns Ihre Registrierungsdaten vorliegen, können wir Sie über diese Aktualisierungen informieren.

10: Wer hilft mir bei anderen Fragen weiter?

Wenn Sie sich keinen Rat mehr wissen, verweisen wir :

- auf die „Häufig gestellten Fragen“ in dieser Anleitung.
- auf das Internet-Forum <http://forum.emrol.com>.
- oder Sie wenden sich an Ihren Händler.

Hinweise zur Aufstellung des Gerätes : Die Belüftungsöffnungen müssen frei bleiben. Der Luftstrom muss ungehindert in das Gerät eintreten und das Gerät wieder verlassen können. Rund um das Gerät muss ein Freiraum von 10cm (4") vorhanden sein.