

ARTIKELNUMMER: **KUGEL-20MM-G28-1.3505**
Part Number:

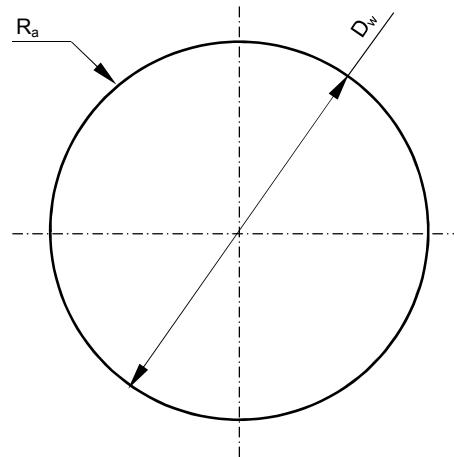
BESCHREIBUNG: **Gehärtete Stahlkugel nach DIN 5401 / ISO 3290**
Description: **Hardened steelball in accordance to DIN 5402 / ISO 3290**

TECHNISCHE DATEN

Technical data

ABMESSUNGEN:
Dimensions:

D_w 20,00 mm



Toleranz einer Kugel im Los

Tolerance of the ball in the lot

Qualität **Grade G28**
Quality

Maßtoleranz **0,7 µm max.**
Dimensional tolerance

Formtoleranz **0,7 µm max.**
Shape tolerance

Rauheit R_a **0,05 µm max.**
Roughness

Toleranz eines Loses **1,4 µm max.**
Tolerance of a lot

Sortengrenze **-12 µm / +12 µm**
Variety limit

Material **1.3505 / 100Cr6 Wälzlagerstahl nach EN ISO 683-17**
Material **1.3505 / 100Cr6 Bearing steel according to EN ISO 683-17**

Härte **≥ 740 HV10**
Hardness