

D) Wechsel der Glühbirne

1. Den Lampenschirm vom Mastende abziehen.
2. Das defekte Glühbirnchen aus der Fassung herausziehen.
3. Die Drahtenden des neuen Glühbirnchens mittig etwas anknicken und gemäß Abb. in die entsprechenden Öffnungen stecken.(Die Leuchten können hierzu aus dem Montagefuß herausgezogen und umgelegt werden.)
4. Lampenschirm wieder über das Birnchen auf das Mastende stecken.

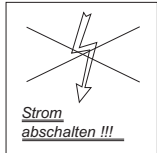


Abb.5

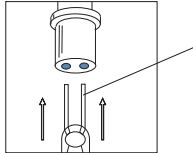


Abb.6

Drahtlänge muß der Lampenfassungs-
länge angepaßt werden !

D) Wechsel der Glühbirne

1. Den Lampenschirm vom Mastende abziehen.
2. Das defekte Glühbirnchen aus der Fassung herausziehen.
3. Die Drahtenden des neuen Glühbirnchens mittig etwas anknicken und gemäß Abb. in die entsprechenden Öffnungen stecken.(Die Leuchten können hierzu aus dem Montagefuß herausgezogen und umgelegt werden.)
4. Lampenschirm wieder über das Birnchen auf das Mastende stecken.

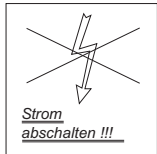


Abb.5

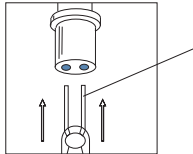


Abb.6

Drahtlänge muß der Lampenfassungs-
länge angepaßt werden !

D) Wechsel der Glühbirne

1. Den Lampenschirm vom Mastende abziehen.
2. Das defekte Glühbirnchen aus der Fassung herausziehen.
3. Die Drahtenden des neuen Glühbirnchens mittig etwas anknicken und gemäß Abb. in die entsprechenden Öffnungen stecken.(Die Leuchten können hierzu aus dem Montagefuß herausgezogen und umgelegt werden.)
4. Lampenschirm wieder über das Birnchen auf das Mastende stecken.

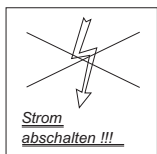


Abb.5

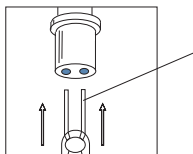


Abb.6

Drahtlänge muß der Lampenfassungs-
länge angepaßt werden !

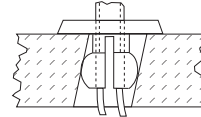
02/99

Viessmann
Modellspielwaren GmbH
Am Bahnhof 1
D - 35116 Hatzfeld



4.2.c

Patentsteckfuß



- bohren - einstecken - fertig

Achtung: ! Anschluß nur an
12-16 V DC/AC !
! Trafo o. Batterie !

Nicht bestimmt für Kinder unter 8 Jahren.
Enthält Kleinteile.
Not intended for children under 8 years
of age.Contains small parts.
Ne convient pas aux enfants de moins
de 8 ans. Contient des petites pièces.



Sachnr.: 98054

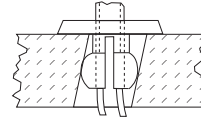
02/99

Viessmann
Modellspielwaren GmbH
Am Bahnhof 1
D - 35116 Hatzfeld



4.2.c

Patentsteckfuß



- bohren - einstecken - fertig

Achtung: ! Anschluß nur an
12-16 V DC/AC !
! Trafo o. Batterie !

Nicht bestimmt für Kinder unter 8 Jahren.
Enthält Kleinteile.
Not intended for children under 8 years
of age.Contains small parts.
Ne convient pas aux enfants de moins
de 8 ans. Contient des petites pièces.



Sachnr.: 98054

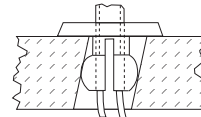
02/99

Viessmann
Modellspielwaren GmbH
Am Bahnhof 1
D - 35116 Hatzfeld



4.2.c

Patentsteckfuß



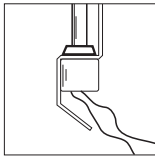
- bohren - einstecken - fertig

Achtung: ! Anschluß nur an
12-16 V DC/AC !
! Trafo o. Batterie !

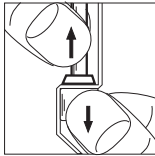
Nicht bestimmt für Kinder unter 8 Jahren.
Enthält Kleinteile.
Not intended for children under 8 years
of age.Contains small parts.
Ne convient pas aux enfants de moins
de 8 ans. Contient des petites pièces.



Sachnr.: 98054



(Abb. 1)



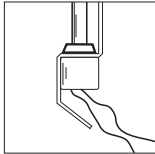
(Abb. 2)

Um Beschädigungen zu vermeiden, beachten Sie bitte diese

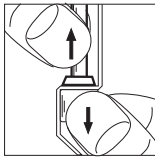
MONTAGEINFORMATION

Achtung: **!** Anschluß nur an **!**
12-16 V DC/AC
! Trafo o. Batterie **!**

- A) Entnahme der Leuchte aus der Kartoneinlage
1. Anschlußkabel auseinanderwickeln. (Abb.1)
 2. Haltering (unter der Kartoneinlage) festhalten und Leuchte vorsichtig aus dem Haltering ziehen. (Abb.2)
- B) Funktionskontrolle
1. Prüfen Sie vor der Montage die Funktion der Leuchte. Sollte diese nicht gegeben sein, so prüfen Sie bitte gemäß Abschnitt D (Wechsel der Glühbirne) den einwandfreien Sitz der Glühbirne.



(Abb. 1)



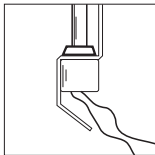
(Abb. 2)

Um Beschädigungen zu vermeiden, beachten Sie bitte diese

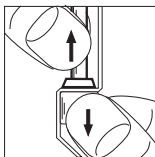
MONTAGEINFORMATION

Achtung: **!** Anschluß nur an **!**
12-16 V DC/AC
! Trafo o. Batterie **!**

- A) Entnahme der Leuchte aus der Kartoneinlage
1. Anschlußkabel auseinanderwickeln. (Abb.1)
 2. Haltering (unter der Kartoneinlage) festhalten und Leuchte vorsichtig aus dem Haltering ziehen. (Abb.2)
- B) Funktionskontrolle
1. Prüfen Sie vor der Montage die Funktion der Leuchte. Sollte diese nicht gegeben sein, so prüfen Sie bitte gemäß Abschnitt D (Wechsel der Glühbirne) den einwandfreien Sitz der Glühbirne.



(Abb. 1)



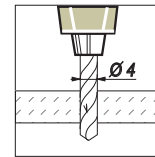
(Abb. 2)

Um Beschädigungen zu vermeiden, beachten Sie bitte diese

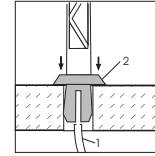
MONTAGEINFORMATION

Achtung: **!** Anschluß nur an **!**
12-16 V DC/AC
! Trafo o. Batterie **!**

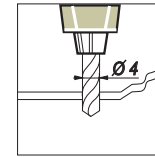
- A) Entnahme der Leuchte aus der Kartoneinlage
1. Anschlußkabel auseinanderwickeln. (Abb.1)
 2. Haltering (unter der Kartoneinlage) festhalten und Leuchte vorsichtig aus dem Haltering ziehen. (Abb.2)
- B) Funktionskontrolle
1. Prüfen Sie vor der Montage die Funktion der Leuchte. Sollte diese nicht gegeben sein, so prüfen Sie bitte gemäß Abschnitt D (Wechsel der Glühbirne) den einwandfreien Sitz der Glühbirne.



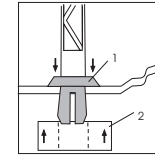
(Abb. 3a)



(Abb. 4a)



(Abb. 3b)



(Abb. 4b)

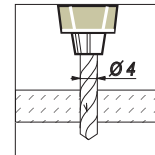
C) Montage
(Montageplatte über 6 mm Abb.a / bis 6mm Abb.b)
Alle Viessmann-Leuchten sind mit dem bequemen Viessmann-Schnellmontagesteckfuß ausgerüstet.

ACHTUNG:

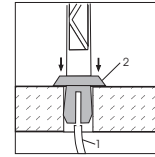
Leuchte nur im stromlosen Zustand montieren!

Bitte montieren Sie die Leuchte wie folgt:

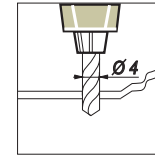
1. Bohren Sie ein Loch mit einem Durchmesser von 4 mm an der Montagestelle. (Abb. 3a bzw. Abb.3b)
2. Stecken Sie die Leuchte mit den Anschlußkabeln und dem Montagefuß durch die Bohrung. (Abb. 4a). Stecken Sie den Haltering von unten auf den Steckfuß (Abb. 4b).
3. Lassen Sie beim Anschließen der Kabel unterhalb der Leuchte eine Schleife von ca. 2 - 3 cm Länge, damit die Leuchte bei evtl. Arbeiten aus dem Steckfuß gezogen und umgelegt werden kann.



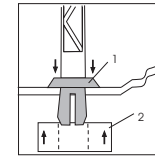
(Abb. 3a)



(Abb. 4a)



(Abb. 3b)



(Abb. 4b)

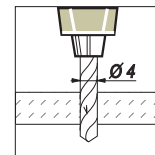
C) Montage
(Montageplatte über 6 mm Abb.a / bis 6mm Abb.b)
Alle Viessmann-Leuchten sind mit dem bequemen Viessmann-Schnellmontagesteckfuß ausgerüstet.

ACHTUNG:

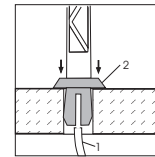
Leuchte nur im stromlosen Zustand montieren!

Bitte montieren Sie die Leuchte wie folgt:

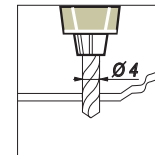
1. Bohren Sie ein Loch mit einem Durchmesser von 4 mm an der Montagestelle. (Abb. 3a bzw. Abb.3b)
2. Stecken Sie die Leuchte mit den Anschlußkabeln und dem Montagefuß durch die Bohrung. (Abb. 4a). Stecken Sie den Haltering von unten auf den Steckfuß (Abb. 4b).
3. Lassen Sie beim Anschließen der Kabel unterhalb der Leuchte eine Schleife von ca. 2 - 3 cm Länge, damit die Leuchte bei evtl. Arbeiten aus dem Steckfuß gezogen und umgelegt werden kann.



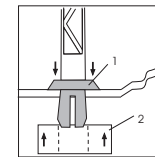
(Abb. 3a)



(Abb. 4a)



(Abb. 3b)



(Abb. 4b)

C) Montage
(Montageplatte über 6 mm Abb.a / bis 6mm Abb.b)
Alle Viessmann-Leuchten sind mit dem bequemen Viessmann-Schnellmontagesteckfuß ausgerüstet.

ACHTUNG:

Leuchte nur im stromlosen Zustand montieren!

Bitte montieren Sie die Leuchte wie folgt:

1. Bohren Sie ein Loch mit einem Durchmesser von 4 mm an der Montagestelle. (Abb. 3a bzw. Abb.3b)
2. Stecken Sie die Leuchte mit den Anschlußkabeln und dem Montagefuß durch die Bohrung. (Abb. 4a). Stecken Sie den Haltering von unten auf den Steckfuß (Abb. 4b).
3. Lassen Sie beim Anschließen der Kabel unterhalb der Leuchte eine Schleife von ca. 2 - 3 cm Länge, damit die Leuchte bei evtl. Arbeiten aus dem Steckfuß gezogen und umgelegt werden kann.