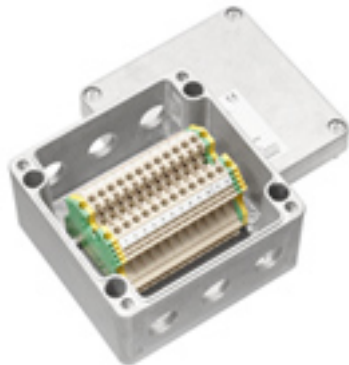


**KLIPPON K41 M20WCSS EX**

**Weidmüller Interface GmbH & Co. KG**  
 Klingenbergstraße 16  
 D-32758 Detmold  
 Germany  
 Fon: +49 5231 14-0  
 Fax: +49 5231 14-292083  
 www.weidmueller.com



Wählen Sie Ihr individuelles Verteilergehäuse mit Ex-Schutz. Sie haben die Wahl zwischen 11 Baugrößen der Gehäusereihen Klippon® K (Aluminium) und 5 Baugrößen der Klippon® POK (Polyester) mit bereits vormontierten Klemmenleisten mit Schraub- oder Zugfederanschluss. Jedes Gehäuse ist mit metrischen Gewindebohrungen ausgestattet.

**Allgemeine Bestelldaten**

Best.-Nr.	<a href="#">8000003591</a>
Typ	KLIPPON K41 M20WCSS EX
Ausführung	Verteilergehäuse Ex, KLIPPON K41 EX, KL SET 12W4 S, Bohrungen Seite A: 3 x M20x1,5, Bohrungen Seite B: 3 x M20x1,5
GTIN (EAN)	4032248986736
VPE	1 Stück

**KLIPPON K41 M20WCSS EX**

**Weidmüller Interface GmbH & Co. KG**  
Klingenbergstraße 16  
D-32758 Detmold  
Germany  
Fon: +49 5231 14-0  
Fax: +49 5231 14-292083  
www.weidmueller.com

**Technische Daten****Abmessungen und Gewichte**

Nettogewicht 1 g

**Gehäuse**

Bohrungen Seite A	3 x M20x1,5	Bohrungen Seite B	3 x M20x1,5
Werkstoff	Aluminium AlSi12		

**Klassifikationen**

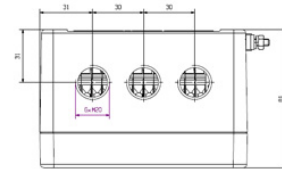
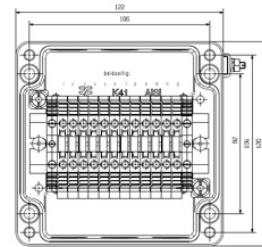
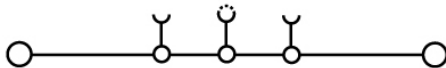
eClass 6.0	27-14-91-07	eClass 7.0	27-14-91-07
------------	-------------	------------	-------------

**Zulassungen**

Zulassungen

**KLIPPON K41 M20WCSS EX**

**Weidmüller Interface GmbH & Co. KG**  
Klingenbergstraße 16  
D-32758 Detmold  
Germany  
Fon: +49 5231 14-0  
Fax: +49 5231 14-292083  
www.weidmueller.com

**Zeichnungen**

## KLIPPON K41 M20WCSS EX

**Weidmüller Interface GmbH & Co. KG**  
 Klingenbergstraße 16  
 D-32758 Detmold  
 Germany  
 Fon: +49 5231 14-0  
 Fax: +49 5231 14-292083  
 www.weidmueller.com

## Zubehör

### Verschraubungen



Umfangreiches Zubehör für die FieldPower® Boxen.  
 Leitungsdichtungen, Steckverbinder,  
 Verriegelungselemente und vieles mehr.

### Allgemeine Bestelldaten

Best.-Nr.	Typ	Ausführung	GTIN (EAN)	VPE
<a href="#">1737080000</a>	VP M20-EXE SW	Verschraubungen, Verschlussstopfen, Polyamid, RAL 9005, M 20 x 1,5, IP 66	4008190956554	50 Stück

### Adaptoren



Abgerundet wird das Portfolio der Kabelverschraubungen  
 durch eine Vielzahl weiteren Zubehörs.

Adaptoren dienen als Verbindungsstück zwischen  
 Gewindebohrung und Kabelverschraubung mit  
 unterschiedlichen Gewindegrößen und Gewindearten.

### Allgemeine Bestelldaten

Best.-Nr.	Typ	Ausführung	GTIN (EAN)	VPE
<a href="#">1737560000</a>	ADAP EX M20-M16	Adaptor, Messing, vernickelt, M 20 x 1,5, M 20 x 1,5, Metrisch, IP 54	4008190957599	1 Stück

**KLIPPON K41 M20WCSS EX**

**Weidmüller Interface GmbH & Co. KG**  
 Klingenbergstraße 16  
 D-32758 Detmold  
 Germany  
 Fon: +49 5231 14-0  
 Fax: +49 5231 14-292083  
 www.weidmueller.com

Zubehör

**Kunststoffverschraubungen Ex e**



Kabelverschraubungen aus Kunststoff für den Einsatz im ATEX Bereich

**Allgemeine Bestelldaten**

Best.-Nr.	Typ	Ausführung	GTIN (EAN)	VPE
<a href="#">1737290000</a>	VG M20-EXE SW	Kabelverschraubung, Polyamid, RAL 9005, Gewinde (außen): M 20 x 1,5	4008190956769	20 Stück

**Messingverschraubungen Ex e**



Kabelverschraubungen aus Messing für den Einsatz im ATEX Bereich

**Allgemeine Bestelldaten**

Best.-Nr.	Typ	Ausführung	GTIN (EAN)	VPE
<a href="#">1737220000</a>	VG M20-EXE MS	Kabelverschraubung, Messing, vernickelt, Gewinde (außen): M 20 x 1,5	4008190956691	50 Stück

**KL SET 12W4 S****Weidmüller Interface GmbH & Co. KG**

Klingenbergstraße 16

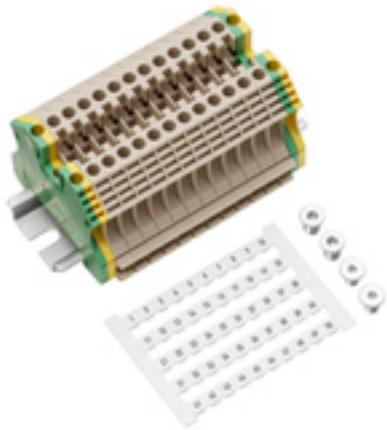
D-32758 Detmold

Germany

Fon: +49 5231 14-0

Fax: +49 5231 14-292083

www.weidmueller.com



Die fertig bestückten Klemmenleisten werden sowohl mit Schraub- als auch mit Zugfederanschluss angeboten. Die Klemmenleisten können direkt in ein dazu passendes Gehäuse montiert werden.

Je nach Gehäusegröße sind die Reihenklammen auf einer Tragschiene von 15 mm Breite, 35 mm Breite oder auf einer Montageplatte montiert.

**Allgemeine Bestelldaten**

Best.-Nr.	<a href="#">8000003444</a>
Typ	KL SET 12W4 S
Ausführung	Klemmleiste, Tragschiene: TS 35, passend für Gehäusegröße: K41, POK 4, KLIPPON K41, Klippon POK 4
GTIN (EAN)	4032248972838
VPE	1 Stück

**KL SET 12W4 S**

**Weidmüller Interface GmbH & Co. KG**  
Klingenbergstraße 16  
D-32758 Detmold  
Germany  
Fon: +49 5231 14-0  
Fax: +49 5231 14-292083  
www.weidmueller.com

**Technische Daten****Abmessungen und Gewichte**

Länge	105 mm	Nettogewicht	301 g
-------	--------	--------------	-------

**Tragschiene**

Anschlussart	Schraubanschluss	Anschlußpunkte je Reihenklemme	2
Anzahl Durchgangsklemmen	12	Bauart	Tragschiene mit Baubreite 35 mm
Bemessungsquerschnitt	4 mm <sup>2</sup>	Stempelmaß	6,3 x 20 mm
Tragschiene	TS 35		

**Klassifikationen**

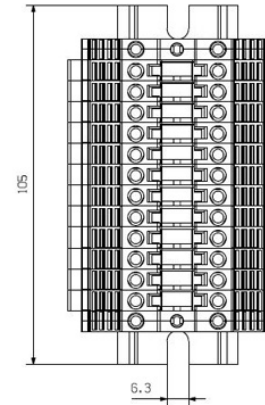
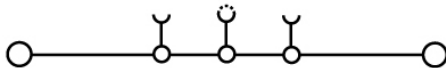
eClass 6.0	27-14-11-06	eClass 7.0	27-14-11-06
------------	-------------	------------	-------------

**Zulassungen**

Zulassungen

**KL SET 12W4 S**

**Weidmüller Interface GmbH & Co. KG**  
Klingenbergstraße 16  
D-32758 Detmold  
Germany  
Fon: +49 5231 14-0  
Fax: +49 5231 14-292083  
[www.weidmueller.com](http://www.weidmueller.com)

**Zeichnungen**



**KL SET 12W4 S**

**Weidmüller Interface GmbH & Co. KG**  
 Klingenbergstraße 16  
 D-32758 Detmold  
 Germany  
 Fon: +49 5231 14-0  
 Fax: +49 5231 14-292083  
 www.weidmueller.com

**Zubehör**

**Zahlen fortlaufend**



Der **dekafix (DEK)** Markierer ist der universelle Markierer für alle Leitungs- und Steckverbinder sowie Elektronikbaugruppen. Das System eignet sich insbesondere für kurze Zahlenfolgen und umfasst eine große Auswahl an einsatzfertigen Drucken. Die Streifenmontage lässt ein schnelles Aufrasten in einem Arbeitsgang zu. Der Druck ist gut lesbar, kontrastreich und in fünf Breiten erhältlich.

- Große Auswahl an einsatzfertigen Markierern
- Streifenmontage für schnelles Aufrasten
- Verbindermarkierer passend für alle Weidmüller Leitungsverbinder
- Werden als neutrale Karte, MultiCard oder als Standarddruck in Karten angeboten

**Allgemeine Bestelldaten**

Best.-Nr.	Typ	Ausführung	GTIN (EAN)	VPE
<a href="#">0468660001</a>	DEK 6 FW 1-50	Klemmenmarkierer, Karte, 5 x 6 mm, Polyamid, Farbe: weiß	4008190170257	500 Stück

## Klippon KLIPPON K41 EX

**Weidmüller Interface GmbH & Co. KG**  
 Klingenbergstraße 16  
 D-32758 Detmold  
 Germany  
 Fon: +49 5231 14-0  
 Fax: +49 5231 14-292083  
 www.weidmueller.com



Seit vielen Jahren steht der Name Klippon® als Synonym für Kompetenz und Qualität bei Gehäusen, wenn es um kundenspezifische, anschlussfertige Kundenlösungen für industrielle Standardanwendungen und um Applikationen im explosionsgefährdeten Bereich geht.

Diese Philosophie hat Weidmüller mit der Modernisierung und Aktualisierung der Klippon® K Gehäuserihe weiter verfolgt: Verbesserte Produkte für alle Applikationsanforderungen. Ganz gleich welche Applikation der Kunde auch plant, Weidmüller liefert zahlreiche Aluminiumgehäuse, die exakt den Anforderungen des Kunden entsprechen.

Unser umfangreiches Programm bietet u.a. die folgenden Vorteile:

- Erhältlich in 2 Oberflächen: natur und pulverbeschichtet (RAL 7001)
- Standardmäßig mit Silikon- bzw. Chloroprenformdichtung
- Einheitlicher Torx-Schlitzschraubenkopf über 19 Gehäusegrößen
- Montagebohrungen außerhalb des Dichtungsbereichs
- Hohe IP Schutzklassen von IP66, IP67 und IP68
- Schlagfestigkeit von bis zu 10 Joule
- Neben der Leergehäusenorm sind die Gehäuse nach zahlreichen Zulassungen zertifiziert: ATEX, GOST, GOST

Ex, cULus, Russian Maritime Register, Germanischer Lloyd

- Salzwasserbeständige Legierung
- Standardisierte Verteilergehäuse mit Gewindebohrungen und verschiedenen Klemmenkonfigurationen

### Allgemeine Bestelldaten

Best.-Nr.	<a href="#">9526920000</a>
Typ	KLIPPON K41 EX
Ausführung	Gehäuse, Aluminium AlSi12, 120 mm, 81 mm, 122 mm
GTIN (EAN)	4032248019076
VPE	1 Stück

## Klippon KLIPPON K41 EX

**Weidmüller Interface GmbH & Co. KG**  
 Klingenbergstraße 16  
 D-32758 Detmold  
 Germany  
 Fon: +49 5231 14-0  
 Fax: +49 5231 14-292083  
 www.weidmueller.com

## Technische Daten

### Abmessungen und Gewichte

Länge	81 mm	Breite	122 mm
Höhe	120 mm	Befestigungsmaß Breite	106 mm
Befestigungsmaß Höhe	82 mm	Gewicht	840 g
Nettogewicht	986 g		

### Allgemeine Angaben

Drehmoment Deckelschrauben	2,5 Nm	Einsatzgebiete	Explosionsgefährdete Bereiche, Prozessindustrie, Transportwesen, Verpackungsindustrie, Schiffbau, Maschinenbau, Hafenanlagen
Werkstoff	Aluminium AlSi12	Dichtungsmaterial	Silikon
Oberfläche	unbehandelt	Betriebstemperatur, min.	-50 °C
Betriebstemperatur, max.	135 °C	Schlagfestigkeit	7.00 J
Schutzart	IP 66, IP 67	Gehäusebefestigung	Löcher 6 mm
Deckelbefestigung	M6 Torxedelstahlschrauben mit Schlitz	Einbaubefestigung	Gewindelöcher M6

### Bestückung horizontal

WDU 10 / ZDU 10	1x6	WDU 2,5 / ZDU 2,5 / IDU 2,5	1x13
WDU 4 / ZDU 4	1x11	WDU 6 / ZDU 6	1x8

### Bestückung vertikal

WDU 2,5 / ZDU 2,5 / IDU 2,5 (2)	*	WDU 4 / ZDU 4 (2)	*
---------------------------------	---	-------------------	---

### Verschraubungen links

M12 (3)	4	M16 (3)	4
M20 (3)	2	M25 (3)	1
M32 (3)	1		

### Verschraubungen oben / unten

Gehäusesseite	links, rechts	M12	6
M16	6	M20	3
M25	2	M32	1

### Verschraubungen rechts

Gehäusesseite	links, rechts	M12 (2)	4
M16 (2)	4	M20 (2)	2
M25 (2)	1	M32 (2)	1

### Klassifikationen

ETIM 2.0	EC000520	ETIM 3.0	EC000049
UNSPSC	31-26-15-02	eClass 4.1	27-14-12-06
eClass 5.1	27-18-05-02	eClass 6.0	27-18-05-02
eClass 7.0	27-18-05-02		

**Datenblatt****Klippon  
KLIPPON K41 EX**

**Weidmüller Interface GmbH & Co. KG**  
Klingenbergstraße 16  
D-32758 Detmold  
Germany  
Fon: +49 5231 14-0  
Fax: +49 5231 14-292083  
www.weidmueller.com

**Technische Daten****Prüfbescheinigungen**

Zertifikat-Nr. (ATEX)	KEMA02ATEX2088U	Zertifikat-Nr. (GERMLLOYD)	44536-07
Zertifikat-Nr. (MARITREG)	09.04040.250		

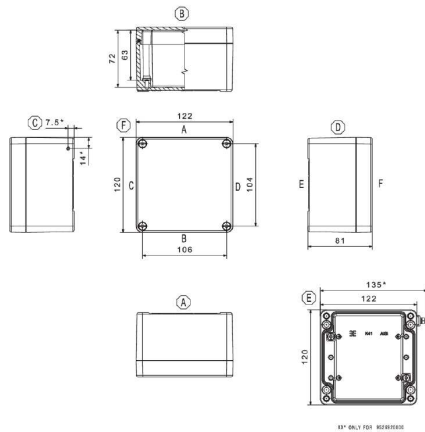
**Zulassungen**

Zulassungen



**Klippon  
KLIPPON K41 EX**

**Weidmüller Interface GmbH & Co. KG**  
Klingenbergstraße 16  
D-32758 Detmold  
Germany  
Fon: +49 5231 14-0  
Fax: +49 5231 14-292083  
www.weidmueller.com

**Zeichnungen**

**Datenblatt****Klippon  
KLIPPON K41 EX**

**Weidmüller Interface GmbH & Co. KG**  
Klingenbergstraße 16  
D-32758 Detmold  
Germany  
Fon: +49 5231 14-0  
Fax: +49 5231 14-292083  
www.weidmueller.com

**Zubehör****105 mm (K41/POK4)**

Tragschienen sind in den Baubreiten 15 und 35 mm verfügbar. Diese sind passend für die verschiedenen Gehäusegrößen zugeschnitten. Alternativ zur Tragschiene umfasst das Angebot zusätzlich drei Montageplatten für kleine und flache Gehäuse.

**Allgemeine Bestelldaten**

Best.-Nr.	Typ	Ausführung	GTIN (EAN)	VPE
<a href="#">1910070000</a>	TS35 105 Klippon K41/POK4	Tragschiene, 105 mm	4032248536986	1 Stück