

KLIPPON K52 M20ZCSS EX**Weidmüller Interface GmbH & Co. KG**

Klingenbergstraße 16

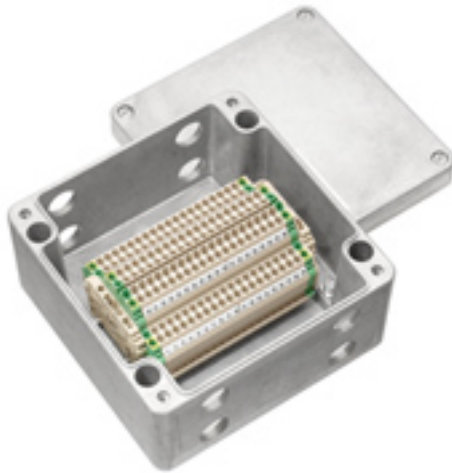
D-32758 Detmold

Germany

Fon: +49 5231 14-0

Fax: +49 5231 14-292083

www.weidmueller.com



Wählen Sie Ihr individuelles Verteilergehäuse mit Ex-Schutz. Sie haben die Wahl zwischen 11 Baugrößen der Gehäusereihen Klippon® K (Aluminium) und 5 Baugrößen der Klippon® POK (Polyester) mit bereits vormontierten Klemmenleisten mit Schraub- oder Zugfederanschluss. Jedes Gehäuse ist mit metrischen Gewindebohrungen ausgestattet.

Allgemeine Bestelldaten

Best.-Nr.	8000004221
Typ	KLIPPON K52 M20ZCSS EX
Ausführung	Verteilergehäuse Ex, KLIPPON K52 EX, KL SET 38Z2.5 S, Bohrungen Seite A: 4 x M20x1,5, Bohrungen Seite B: 4 x M20x1,5
GTIN (EAN)	4032248986453
VPE	1 Stück

KLIPPON K52 M20ZCSS EX

Weidmüller Interface GmbH & Co. KG
Klingenbergstraße 16
D-32758 Detmold
Germany
Fon: +49 5231 14-0
Fax: +49 5231 14-292083
www.weidmueller.com

Technische Daten**Abmessungen und Gewichte**

Nettogewicht 1 g

Gehäuse

Bohrungen Seite A	4 x M20x1,5	Bohrungen Seite B	4 x M20x1,5
Werkstoff	Aluminium AlSi12		

Klassifikationen

eClass 6.0	27-14-91-07	eClass 7.0	27-14-91-07
------------	-------------	------------	-------------

KLIPPON K52 M20ZCSS EX**Weidmüller Interface GmbH & Co. KG**

Klingenbergstraße 16

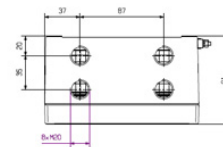
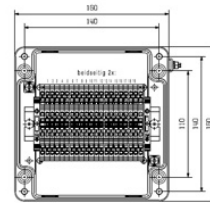
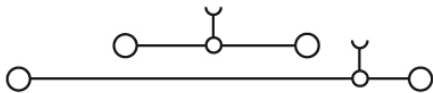
D-32758 Detmold

Germany

Fon: +49 5231 14-0

Fax: +49 5231 14-292083

www.weidmueller.com

Zeichnungen

KLIPPON K52 M20ZCSS EX

Weidmüller Interface GmbH & Co. KG
 Klingenbergstraße 16
 D-32758 Detmold
 Germany
 Fon: +49 5231 14-0
 Fax: +49 5231 14-292083
 www.weidmueller.com

Zubehör

Verschraubungen



Umfangreiches Zubehör für die FieldPower® Boxen. Leitungsdichtungen, Steckverbinder, Verriegelungselemente und vieles mehr.

Allgemeine Bestelldaten

Best.-Nr.	Typ	Ausführung	GTIN (EAN)	VPE
1737080000	VP M20-EXE SW	Verschraubungen, Verschlussstopfen, Polyamid, RAL 9005, M 20 x 1,5, IP 66	4008190956554	50 Stück

Adaptoren



Abgerundet wird das Portfolio der Kabelverschraubungen durch eine Vielzahl weiteren Zubehörs.

Adaptoren dienen als Verbindungsstück zwischen Gewindebohrung und Kabelverschraubung mit unterschiedlichen Gewindegrößen und Gewindearten.

Allgemeine Bestelldaten

Best.-Nr.	Typ	Ausführung	GTIN (EAN)	VPE
1737560000	ADAP EX M20-M16	Adaptor, Messing, vernickelt, M 20 x 1,5, M 20 x 1,5, Metrisch, IP 54	4008190957599	1 Stück

KLIPPON K52 M20ZCSS EX

Weidmüller Interface GmbH & Co. KG
 Klingenbergstraße 16
 D-32758 Detmold
 Germany
 Fon: +49 5231 14-0
 Fax: +49 5231 14-292083
 www.weidmueller.com

Zubehör

Kunststoffverschraubungen Ex e



Kabelverschraubungen aus Kunststoff für den Einsatz im ATEX Bereich

Allgemeine Bestelldaten

Best.-Nr.	Typ	Ausführung	GTIN (EAN)	VPE
1737290000	VG M20-EXE SW	Kabelverschraubung, Polyamid, RAL 9005, Gewinde (außen): M 20 x 1,5	4008190956769	20 Stück

Messingverschraubungen Ex e



Kabelverschraubungen aus Messing für den Einsatz im ATEX Bereich

Allgemeine Bestelldaten

Best.-Nr.	Typ	Ausführung	GTIN (EAN)	VPE
1737220000	VG M20-EXE MS	Kabelverschraubung, Messing, vernickelt, Gewinde (außen): M 20 x 1,5	4008190956691	50 Stück

Klippon KLIPPON K52 EX

Weidmüller Interface GmbH & Co. KG
 Klingenbergstraße 16
 D-32758 Detmold
 Germany
 Fon: +49 5231 14-0
 Fax: +49 5231 14-292083
 www.weidmueller.com



Seit vielen Jahren steht der Name Klippon® als Synonym für Kompetenz und Qualität bei Gehäusen, wenn es um kundenspezifische, anschlussfertige Kundenlösungen für industrielle Standardanwendungen und um Applikationen im explosionsgefährdeten Bereich geht.

Diese Philosophie hat Weidmüller mit der Modernisierung und Aktualisierung der Klippon® K Gehäusereihe weiter verfolgt: Verbesserte Produkte für alle Applikationsanforderungen. Ganz gleich welche Applikation der Kunde auch plant, Weidmüller liefert zahlreiche Aluminiumgehäuse, die exakt den Anforderungen des Kunden entsprechen.

Unser umfangreiches Programm bietet u.a. die folgenden Vorteile:

- Erhältlich in 2 Oberflächen: natur und pulverbeschichtet (RAL 7001)
- Standardmäßig mit Silikon- bzw. Chloroprenformdichtung
- Einheitlicher Torx-Schlitzschraubenkopf über 19 Gehäusegrößen
- Montagebohrungen außerhalb des Dichtungsbereichs
- Hohe IP Schutzklassen von IP66, IP67 und IP68
- Schlagfestigkeit von bis zu 10 Joule
- Neben der Leergehäusenorm sind die Gehäuse nach zahlreichen Zulassungen zertifiziert: ATEX, GOST, GOST

Ex, cULus, Russian Maritime Register, Germanischer Lloyd

- Salzwasserbeständige Legierung
- Standardisierte Verteilergehäuse mit Gewindebohrungen und verschiedenen Klemmenkonfigurationen

Allgemeine Bestelldaten

Best.-Nr.	9526950000
Typ	KLIPPON K52 EX
Ausführung	Gehäuse, Aluminium AlSi12, 160 mm, 91 mm, 160 mm
GTIN (EAN)	4008190338862
VPE	1 Stück

Klippon KLIPPON K52 EX

Weidmüller Interface GmbH & Co. KG
 Klingenbergstraße 16
 D-32758 Detmold
 Germany
 Fon: +49 5231 14-0
 Fax: +49 5231 14-292083
 www.weidmueller.com

Technische Daten

Abmessungen und Gewichte

Länge	91 mm	Breite	160 mm
Höhe	160 mm	Befestigungsmaß Breite	140 mm
Befestigungsmaß Höhe	110 mm	Gewicht	1.480 g
Nettogewicht	1.699 g		

Allgemeine Angaben

Drehmoment Deckelschrauben	2,5 Nm	Einsatzgebiete	Explosionsgefährdete Bereiche, Prozessindustrie, Transportwesen, Verpackungsindustrie, Schiffbau, Maschinenbau, Hafenanlagen
Werkstoff	Aluminium AlSi12	Dichtungsmaterial	Silikon
Oberfläche	unbehandelt	Betriebstemperatur, min.	-50 °C
Betriebstemperatur, max.	135 °C	Schlagfestigkeit	7.00 J
Schutzart	IP 66, IP 67	Gehäusebefestigung	Löcher 6 mm
Deckelbefestigung	M6 Torxedelstahlschrauben mit Schlitz	Einbaubefestigung	Gewindelöcher M6

Bestückung horizontal

WDU 10 / ZDU 10	1x9	WDU 2,5 / ZDU 2,5 / IDU 2,5	1x18
WDU 4 / ZDU 4	1x15	WDU 6 / ZDU 6	1x11

Bestückung vertikal

WDU 2,5 / ZDU 2,5 / IDU 2,5 (2)	*	WDU 4 / ZDU 4 (2)	*
---------------------------------	---	-------------------	---

Verschraubungen links

M12 (3)	8	M16 (3)	5
M20 (3)	3	M25 (3)	2
M32 (3)	1		

Verschraubungen oben / unten

Gehäusesseite	links, rechts	M12	14
M16	8	M20	5
M25	3	M32	2
M40	1		

Verschraubungen rechts

Gehäusesseite	links, rechts	M12 (2)	8
M16 (2)	5	M20 (2)	3
M25 (2)	2	M32 (2)	1

Klassifikationen

ETIM 2.0	EC000520	ETIM 3.0	EC000049
UNSPSC	31-26-15-02	eClass 4.1	27-14-12-06
eClass 5.1	27-18-05-02	eClass 6.0	27-18-05-02
eClass 7.0	27-18-05-02		

Erstellungs-Datum 15. Februar 2013 05:49:20 MEZ

Datenblatt**Klippon
KLIPPON K52 EX**

Weidmüller Interface GmbH & Co. KG
Klingenbergstraße 16
D-32758 Detmold
Germany
Fon: +49 5231 14-0
Fax: +49 5231 14-292083
www.weidmueller.com

Technische Daten**Prüfbescheinigungen**

Zertifikat-Nr. (ATEX)	KEMA00ATEX8501X	Zertifikat-Nr. (GERMLLOYD)	44536-07
Zertifikat-Nr. (MARITREG)	09.04040.250		

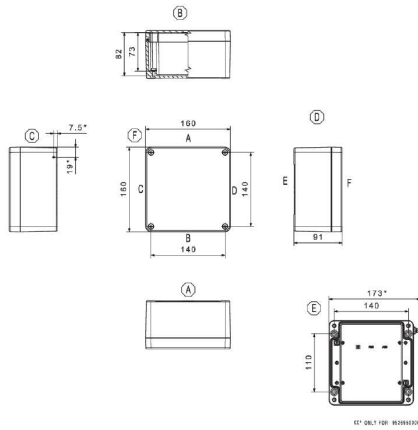
Zulassungen

Zulassungen



**Klippon
KLIPPON K52 EX**

Weidmüller Interface GmbH & Co. KG
Klingenbergstraße 16
D-32758 Detmold
Germany
Fon: +49 5231 14-0
Fax: +49 5231 14-292083
www.weidmueller.com

Zeichnungen

Datenblatt**Klippon
KLIPPON K52 EX**

Weidmüller Interface GmbH & Co. KG
Klingenbergstraße 16
D-32758 Detmold
Germany
Fon: +49 5231 14-0
Fax: +49 5231 14-292083
www.weidmueller.com

Zubehör**140 mm (K52/POK51)**

Tragschienen sind in den Baubreiten 15 und 35 mm verfügbar. Diese sind passend für die verschiedenen Gehäusegrößen zugeschnitten. Alternativ zur Tragschiene umfasst das Angebot zusätzlich drei Montageplatten für kleine und flache Gehäuse.

Allgemeine Bestelldaten

Best.-Nr.	Typ	Ausführung	GTIN (EAN)	VPE
1910100000	TS35/140 Klippon K52 POK51	Tragschiene, 140 mm	4032248537013	1 Stück

KL SET 38Z2.5 S**Weidmüller Interface GmbH & Co. KG**

Klingenbergstraße 16

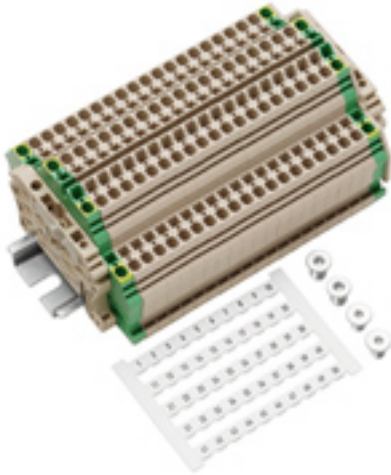
D-32758 Detmold

Germany

Fon: +49 5231 14-0

Fax: +49 5231 14-292083

www.weidmueller.com



Die fertig bestückten Klemmenleisten werden sowohl mit Schraub- als auch mit Zugfederanschluss angeboten. Die Klemmenleisten können direkt in ein dazu passendes Gehäuse montiert werden.

Je nach Gehäusegröße sind die Reihenklammen auf einer Tragschiene von 15 mm Breite, 35 mm Breite oder auf einer Montageplatte montiert.

Allgemeine Bestelldaten

Best.-Nr.	8000004143
Typ	KL SET 38Z2.5 S
Ausführung	Klemmleiste, Tragschiene: TS 35, passend für Gehäusegröße: K52, POK 51, KLIPPON K52, Klippon POK 51
GTIN (EAN)	4032248975914
VPE	1 Stück

KL SET 38Z2.5 S

Weidmüller Interface GmbH & Co. KG
 Klingenbergstraße 16
 D-32758 Detmold
 Germany
 Fon: +49 5231 14-0
 Fax: +49 5231 14-292083
 www.weidmueller.com

Technische Daten

Abmessungen und Gewichte

Länge	140 mm	Nettogewicht	1 g
-------	--------	--------------	-----

Tragschiene

Anschlussart	Zugfederanschluss	Anschlußpunkte je Reihenklemme	4
Anzahl Durchgangsklemmen	19	Bauart	Tragschiene mit Baubreite 35 mm
Bemessungsquerschnitt	4 mm ²	Stempelmaß	6,3 x 20 mm
Tragschiene	TS 35		

Klassifikationen

eClass 6.0	27-14-11-06	eClass 7.0	27-14-11-06
------------	-------------	------------	-------------

KL SET 38Z2.5 S**Weidmüller Interface GmbH & Co. KG**

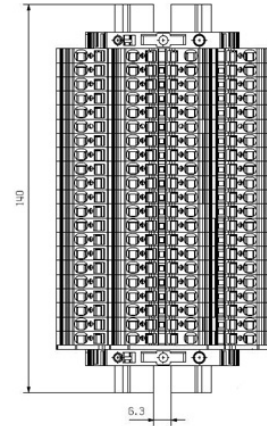
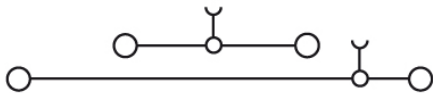
Klingenbergstraße 16

D-32758 Detmold

Germany

Fon: +49 5231 14-0

Fax: +49 5231 14-292083

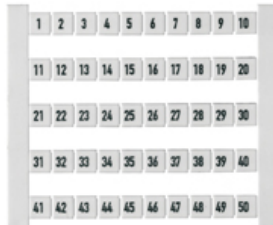
www.weidmueller.com**Zeichnungen**

KL SET 38Z2.5 S

Weidmüller Interface GmbH & Co. KG
 Klingenbergstraße 16
 D-32758 Detmold
 Germany
 Fon: +49 5231 14-0
 Fax: +49 5231 14-292083
 www.weidmueller.com

Zubehör

Zahlen fortlaufend



Der **dekafix (DEK)** Markierer ist der universelle Markierer für alle Leitungs- und Steckverbinder sowie Elektronikbaugruppen. Das System eignet sich insbesondere für kurze Zahlenfolgen und umfasst eine große Auswahl an einsatzfertigen Drucken. Die Streifenmontage lässt ein schnelles Aufrasten in einem Arbeitsgang zu. Der Druck ist gut lesbar, kontrastreich und in fünf Breiten erhältlich.

- Große Auswahl an einsatzfertigen Markierern
- Streifenmontage für schnelles Aufrasten
- Verbindermarkierer passend für alle Weidmüller Leitungsverbinder
- Werden als neutrale Karte, MultiCard oder als Standarddruck in Karten angeboten

Allgemeine Bestelldaten

Best.-Nr.	Typ	Ausführung	GTIN (EAN)	VPE
0473460001	DEK 5 FW 1-50	Klemmenmarkierer, Karte, 5 x 5 mm, Polyamid, Farbe: weiß	4008190135157	500 Stück