

RSSD RS SD25B UNC 4.40 LP2N

Weidmüller Interface GmbH & Co. KG
 Klingenbergstraße 16
 D-32758 Detmold
 Germany
 Fon: +49 5231 14-0
 Fax: +49 5231 14-292083
 www.weidmueller.com



Passive Schnittstellen zur Signalübertragung eines mit Zugbügeltechnik ausgestatteten SubD Steckverbinders gemäß IEC 807-2 / DIN 41652.

Die wesentlichsten Merkmale sind:

- Gruppe mit 9-, 15-, 37- und 50-poligen Steck- und Buchsenverbindern.
- Elektrischer Anschluss eins zu eins zwischen Steuer- und Feldanschlüssen.
- Äußerst kompakte Module zur Befestigung auf Standard Tragschiene TS 35 oder TS 32.

Allgemeine Bestelldaten

| | |
|------------|--|
| Best.-Nr. | 8005191001 |
| Typ | RS SD25B UNC 4.40 LP2N |
| Ausführung | Schnittstelle, RSSD, SUB-D-Stecker gemäß IEC 807-2 / DIN 41652, 25-polige Buchse, Schraubanschluss |
| GTIN (EAN) | 4032248047314 |
| VPE | 1 Stück |

**RSSD
RS SD25B UNC 4.40 LP2N**

Weidmüller Interface GmbH & Co. KG
 Klingenbergstraße 16
 D-32758 Detmold
 Germany
 Fon: +49 5231 14-0
 Fax: +49 5231 14-292083
 www.weidmueller.com

Technische Daten
Abmessungen und Gewichte

| | | | |
|-------|-------|--------------|-------|
| Länge | 80 mm | Breite | 87 mm |
| Höhe | 76 mm | Nettogewicht | 170 g |

Temperaturen

| | | | |
|--------------------|-----------|-----------------|--------------|
| Betriebstemperatur | 0...+55°C | Lagertemperatur | -40...+70 °C |
|--------------------|-----------|-----------------|--------------|

Anschluss Daten

| | | | |
|-------------------------|---|-----------------------------------|------------------|
| Anschluss (Steuerseite) | SUB-D-Stecker gemäß IEC 807-2 / DIN 41652 | Anzahl der Pole (Steuerungsseite) | 25-polige Buchse |
| Anschluss (Feldseite) | LP2N 5.08mm | Erdung | Nein |

Bemessungsdaten

| | | | |
|--------------------|-------|-------------------------|-------|
| Bemessungsspannung | 100 V | Nennstrom pro Anschluss | 1,5 A |
|--------------------|-------|-------------------------|-------|

Isolationskoordinaten (EN50178)

| | | | |
|-----------------------------------|--------------|------------------------------|-------|
| Entsprechend | DIN EN 50178 | Bemessungsisolationsspannung | 100 V |
| Überspannungskategorie | II | Verschmutzungsgrad | 2 |
| Impulsspannungsprüfung (1,2/50µs) | 0,8 kV | | |

Anschluss Feld

| | | | |
|--------------------------------------|---------------------|--------------------------------------|----------------------|
| Art der Verbindung | Schraubanschluss | Klemmbereich, min. | 0,13 mm ² |
| Klemmbereich, max. | 6 mm ² | Fest, min. H05(07) V-U | 0,5 mm ² |
| Fest, max. H05(07) V-U | 6 mm ² | Flexibel, min. H05(07) V-K | 0,5 mm ² |
| Flexibel, max. H05(07) V-K | 4 mm ² | Flexibel mit Hülse, max. | 2,5 mm ² |
| Flexibel mit Hülse, min. | 0,5 mm ² | Hülse mit Kunststoffkragen, max. | 2,5 mm ² |
| Leiteranschluss-Querschnitt min. AWG | AWG 26 | Leiteranschluss-Querschnitt max. AWG | AWG 12 |
| Anzugsmoment, min. | 0,5 Nm | Anzugsmoment, max. | 0,6 Nm |
| Abisolierlänge | 6 mm | | |

Klassifikationen

| | | | |
|------------|-------------|------------|-------------|
| ETIM 2.0 | EC001419 | ETIM 3.0 | EC001419 |
| UNSPSC | 30-21-18-01 | eClass 4.1 | 27-24-04-04 |
| eClass 5.1 | 27-24-22-04 | eClass 6.0 | 27-24-22-04 |
| eClass 7.0 | 27-24-22-04 | | |

Hinweise

| | |
|----------|---|
| Hinweise | Das Bild zeigt ein generisches Produkt aus dem Angebot. |
|----------|---|

Zulassungen

Zulassungen

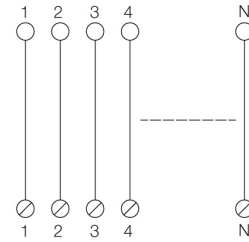


Datenblatt

**RSSD
RS SD25B UNC 4.40 LP2N**

Weidmüller Interface GmbH & Co. KG
Klingenbergstraße 16
D-32758 Detmold
Germany
Fon: +49 5231 14-0
Fax: +49 5231 14-292083
www.weidmueller.com

Zeichnungen



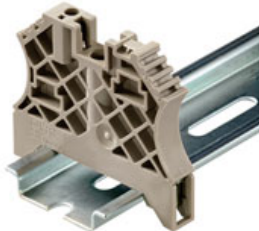
N: Number of poles

RSSD RS SD25B UNC 4.40 LP2N

Weidmüller Interface GmbH & Co. KG
 Klingenbergstraße 16
 D-32758 Detmold
 Germany
 Fon: +49 5231 14-0
 Fax: +49 5231 14-292083
 www.weidmueller.com

Zubehör

Für Tragschiene TS 35



Um einen dauerhaft sicheren Sitz auf der Tragschiene zu gewährleisten und ein Verrutschen zu verhindern hat Weidmüller Endwinkel im Programm. Es sind Ausführungen mit Schraube und schraubenlose Ausführungen erhältlich. Auf den Endwinkeln bestehen Markierungsmöglichkeiten, ebenfalls für Gruppenmarkierer und die Möglichkeit der Aufnahme für Prüfstecker.

Allgemeine Bestelldaten

| Best.-Nr. | Typ | Ausführung | GTIN (EAN) | VPE |
|----------------------------|-------|--------------------|---------------|----------|
| 0383560000 | EW 35 | Zubehör, Endwinkel | 4008190181314 | 50 Stück |

TS 32



Die Montage der aktiven und passiven Komponenten und der intelligenten Module erfolgt auf Tragschienen. Tragschienen sind, entsprechend den unterschiedlichen Einsatzbereichen, aus Edelstahl, Stahl, Aluminium, Kupfer oder Kunststoff gefertigt und in unterschiedlichsten Ausführungen erhältlich.

Allgemeine Bestelldaten

| Best.-Nr. | Typ | Ausführung | GTIN (EAN) | VPE |
|----------------------------|-------------------|---|---------------|-----|
| 0122800000 | TS 32X15 2M/ST/ZN | Tragschiene, DIN EN 60715, Stahl, 2000 mm, verzinkt | 4008190066307 | 2 m |

TS 35



Die Montage der aktiven und passiven Komponenten und der intelligenten Module erfolgt auf Tragschienen. Tragschienen sind, entsprechend den unterschiedlichen Einsatzbereichen, aus Edelstahl, Stahl, Aluminium, Kupfer oder Kunststoff gefertigt und in unterschiedlichsten Ausführungen erhältlich.

Allgemeine Bestelldaten

| Best.-Nr. | Typ | Ausführung | GTIN (EAN) | VPE |
|----------------------------|-----------------------|---|---------------|-----|
| 0498000000 | TS 35X15/2.3 2M/ST/ZN | Tragschiene, DIN EN 60715, Stahl, 2000 mm, verzinkt | 4008190042493 | 2 m |

Datenblatt

**RSSD
RS SD25B UNC 4.40 LP2N**

Weidmüller Interface GmbH & Co. KG
Klingenbergstraße 16
D-32758 Detmold
Germany
Fon: +49 5231 14-0
Fax: +49 5231 14-292083
www.weidmueller.com

Zubehör

| | | |
|--|---|-------------------|
| 038340000 TS 35X7.5 2M/ST/ZN | Tragschiene, DIN EN 60715, Stahl, 2000 mm, verzinkt | 4008190088026 2 m |
|--|---|-------------------|

Für Tragschiene TS 32



Um einen dauerhaft sicheren Sitz auf der Tragschiene zu gewährleisten und ein verrutschen zu verhindern hat Weidmüller Endwinkel im Programm. Es sind Ausführungen mit Schraube und schraubenlose Ausführungen erhältlich. Auf den Endwinkeln bestehen Markierungsmöglichkeiten, ebenfalls für Gruppenmarkierer und die Möglichkeit der Aufnahme für Prüfstecker.

Allgemeine Bestelldaten

| Best.-Nr. | Typ | Ausführung | GTIN (EAN) | VPE |
|----------------------------|-------|--------------------|---------------|----------|
| 0199360000 | EWK 2 | Zubehör, Endwinkel | 4008190023546 | 50 Stück |