

**RSSD  
RS SD37B LP3R**

**Weidmüller Interface GmbH & Co. KG**  
Klingenbergstraße 16  
D-32758 Detmold  
Germany  
Fon: +49 5231 14-0  
Fax: +49 5231 14-292083  
www.weidmueller.com



Passive Schnittstellen zur Signalübertragung eines mit Zugbügeltechnik ausgestatteten SubD Steckverbinders gemäß IEC 807-2 / DIN 41652.

Die wesentlichsten Merkmale sind:

- Gruppe mit 9-, 15-, 37- und 50-poligen Steck- und Buchsenverbindern.
- Elektrischer Anschluss eins zu eins zwischen Steuer- und Feldanschlüssen.
- Äußerst kompakte Dreistock-Module zur Befestigung auf Standard Tragschiene TS 35 oder TS 32.
- Stift am SubD für den Erdanschluss.

**Allgemeine Bestelldaten**

Best.-Nr.	<a href="#">8019910000</a>
Typ	RS SD37B LP3R
Ausführung	Schnittstelle, RSSD, SUB-D-Stecker gemäß IEC 807-2 / DIN 41652, 37-polige Buchse, Schraubanschluss
GTIN (EAN)	4008190003944
VPE	1 Stück

## RSSD RS SD37B LP3R

**Weidmüller Interface GmbH & Co. KG**  
 Klingenbergstraße 16  
 D-32758 Detmold  
 Germany  
 Fon: +49 5231 14-0  
 Fax: +49 5231 14-292083  
 www.weidmueller.com

## Technische Daten

### Abmessungen und Gewichte

Länge	80 mm	Breite	87 mm
Höhe	80 mm	Nettogewicht	172,02 g

### Temperaturen

Betriebstemperatur	0...+55°C	Lagertemperatur	-40...+70 °C
--------------------	-----------	-----------------	--------------

### Anschluss Daten

Anschluss (Steuerseite)	SUB-D-Stecker gemäß IEC 807-2 / DIN 41652	Anzahl der Pole (Steuerungsseite)	37-polige Buchse
Anschluss (Feldseite)	LP3R 5.08mm	Erdung	Ja
Schutzleiteranschluss	Flachkontakt		

### Bemessungsdaten

Bemessungsspannung	100 V	Nennstrom pro Anschluss	1,5 A
--------------------	-------	-------------------------	-------

### Isolationskoordinaten (EN50178)

Entsprechend	DIN EN 50178	Bemessungsisolationsspannung	100 V
Überspannungskategorie	II	Verschmutzungsgrad	2
Impulsspannungsprüfung (1,2/50µs)	0,8 kV		

### Anschluss Feld

Art der Verbindung	Schraubanschluss	Klemmbereich, min.	0,13 mm <sup>2</sup>
Klemmbereich, max.	6 mm <sup>2</sup>	Fest, min. H05(07) V-U	0,5 mm <sup>2</sup>
Fest, max. H05(07) V-U	6 mm <sup>2</sup>	Flexibel, min. H05(07) V-K	0,5 mm <sup>2</sup>
Flexibel, max. H05(07) V-K	4 mm <sup>2</sup>	Flexibel mit Hülse, max.	2,5 mm <sup>2</sup>
Flexibel mit Hülse, min.	0,5 mm <sup>2</sup>	Hülse mit Kunststoffkragen, max.	2,5 mm <sup>2</sup>
Leiteranschluss-Querschnitt min. AWG	AWG 26	Leiteranschluss-Querschnitt max. AWG	AWG 12
Anzugsmoment, min.	0,5 Nm	Anzugsmoment, max.	0,6 Nm
Abisolierlänge	6 mm		

### Klassifikationen

ETIM 2.0	EC001419	ETIM 3.0	EC001419
UNSPSC	30-21-18-01	eClass 4.1	27-24-04-04
eClass 5.1	27-24-22-04	eClass 6.0	27-24-22-04
eClass 7.0	27-24-22-04		

### Hinweise

Hinweise	Das Bild zeigt ein generisches Produkt aus dem Angebot.
----------	---

### Zulassungen

Zulassungen

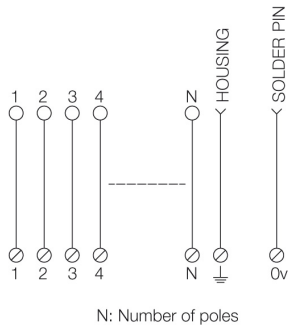


**Datenblatt**

**RSSD  
RS SD37B LP3R**

**Weidmüller Interface GmbH & Co. KG**  
Klingenbergstraße 16  
D-32758 Detmold  
Germany  
Fon: +49 5231 14-0  
Fax: +49 5231 14-292083  
www.weidmueller.com

**Zeichnungen**

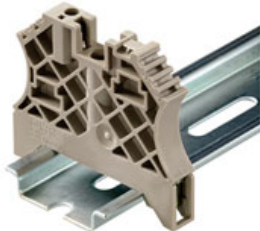


## RSSD RS SD37B LP3R

**Weidmüller Interface GmbH & Co. KG**  
 Klingenbergstraße 16  
 D-32758 Detmold  
 Germany  
 Fon: +49 5231 14-0  
 Fax: +49 5231 14-292083  
 www.weidmueller.com

## Zubehör

### Für Tragschiene TS 35



Um einen dauerhaft sicheren Sitz auf der Tragschiene zu gewährleisten und ein Verrutschen zu verhindern hat Weidmüller Endwinkel im Programm. Es sind Ausführungen mit Schraube und schraubenlose Ausführungen erhältlich. Auf den Endwinkeln bestehen Markierungsmöglichkeiten, ebenfalls für Gruppenmarkierer und die Möglichkeit der Aufnahme für Prüfstecker.

#### Allgemeine Bestelldaten

Best.-Nr.	Typ	Ausführung	GTIN (EAN)	VPE
<a href="#">0383560000</a>	EW 35	Zubehör, Endwinkel	4008190181314	50 Stück

### TS 32



Die Montage der aktiven und passiven Komponenten und der intelligenten Module erfolgt auf Tragschienen. Tragschienen sind, entsprechend den unterschiedlichen Einsatzbereichen, aus Edelstahl, Stahl, Aluminium, Kupfer oder Kunststoff gefertigt und in unterschiedlichsten Ausführungen erhältlich.

#### Allgemeine Bestelldaten

Best.-Nr.	Typ	Ausführung	GTIN (EAN)	VPE
<a href="#">0169300000</a>	TS 32X15 2M/AL/BK	Tragschiene, DIN EN 60715, Aluminium, 2000 mm, unbehandelt	4008190105167	2 m
<a href="#">0122800000</a>	TS 32X15 2M/ST/ZN	Tragschiene, DIN EN 60715, Stahl, 2000 mm, verzinkt	4008190066307	2 m
<a href="#">0514410000</a>	TS 32X15/LL 1M/ST/ZN	, Tragschiene, DIN EN 60715, Stahl	4008190175283	10 m
<a href="#">0364300000</a>	TS 32X16.2 2M/CU/BK	Tragschiene, DIN EN 60715, Kupfer, 2000 mm, unbehandelt	4008190026806	2 m
<a href="#">0514400000</a>	TS 32X15/LL 2M/ST/ZN	Tragschiene, DIN EN 60715, Stahl, 2000 mm, verzinkt	4008190086152	2 m

## RSSD RS SD37B LP3R

**Weidmüller Interface GmbH & Co. KG**  
 Klingenbergstraße 16  
 D-32758 Detmold  
 Germany  
 Fon: +49 5231 14-0  
 Fax: +49 5231 14-292083  
 www.weidmueller.com

## Zubehör

### TS 35



Die Montage der aktiven und passiven Komponenten und der intelligenten Module erfolgt auf Tragschienen. Tragschienen sind, entsprechend den unterschiedlichen Einsatzbereichen, aus Edelstahl, Stahl, Aluminium, Kupfer oder Kunststoff gefertigt und in unterschiedlichsten Ausführungen erhältlich.

### Allgemeine Bestelldaten

Best.-Nr.	Typ	Ausführung	GTIN (EAN)	VPE
<a href="#">0236400000</a>	TS 35X15 2M/ST/ZN	Tragschiene, DIN EN 60715, Stahl, 2000 mm, verzinkt	4008190114558	2 m
<a href="#">0330800000</a>	TS 35X7.5 2M/AL/BK	Tragschiene, DIN EN 60715, Aluminium, 2000 mm, unbehandelt	4008190100650	2 m
<a href="#">0236500000</a>	TS 35X15/LL 2M/ST/ZN	Tragschiene, DIN EN 60715, Stahl, 2000 mm, verzinkt	4008190183967	2 m
<a href="#">0514500000</a>	TS 35X7.5/LL 2M/ST/ZN	Tragschiene, DIN EN 60715, Stahl, 2000 mm, verzinkt	4008190046019	2 m
<a href="#">0514510000</a>	TS 35X7.5/LL 1M/ST/ZN	Tragschiene, DIN EN 60715, Stahl, 1000 mm, verzinkt	4008190116620	1 m
<a href="#">0498000000</a>	TS 35X15/2.3 2M/ST/ZN	Tragschiene, DIN EN 60715, Stahl, 2000 mm, verzinkt	4008190042493	2 m
<a href="#">0236510000</a>	TS 35X15/LL 1M/ST/ZN	Tragschiene, DIN EN 60715, Stahl, 1000 mm, verzinkt	4008190017699	1 m
<a href="#">0383400000</a>	TS 35X7.5 2M/ST/ZN	Tragschiene, DIN EN 60715, Stahl, 2000 mm, verzinkt	4008190088026	2 m

**RSSD  
RS SD37B LP3R**

**Weidmüller Interface GmbH & Co. KG**  
Klingenbergstraße 16  
D-32758 Detmold  
Germany  
Fon: +49 5231 14-0  
Fax: +49 5231 14-292083  
www.weidmueller.com

**Für Tragschiene TS 32**



Um einen dauerhaft sicheren Sitz auf der Tragschiene zu gewährleisten und ein verrutschen zu verhindern hat Weidmüller Endwinkel im Programm. Es sind Ausführungen mit Schraube und schraubenlose Ausführungen erhältlich. Auf den Endwinkeln bestehen Markierungsmöglichkeiten, ebenfalls für Gruppenmarkierer und die Möglichkeit der Aufnahme für Prüfstecker.

**Allgemeine Bestelldaten**

Best.-Nr.	Typ	Ausführung	GTIN (EAN)	VPE
<a href="#">106760000</a>	WEW 32/1	Zubehör, Endwinkel	4008190099657	50 Stück
<a href="#">049516000</a>	EWK 1 ALT	Zubehör, Endwinkel	4008190160777	50 Stück
<a href="#">019936000</a>	EWK 2	Zubehör, Endwinkel	4008190023546	50 Stück
<a href="#">020616000</a>	EWK 1	Zubehör, Endwinkel	4008190080020	50 Stück