

## RSF RS F64 LPK 2H/66

**Weidmüller Interface GmbH & Co. KG**  
 Klingenbergstraße 16  
 D-32758 Detmold  
 Germany  
 Fon: +49 5231 14-0  
 Fax: +49 5231 14-292083  
 www.weidmueller.com



Passive Schnittstellen zur Signalübertragung eines mit Zugbügelschraubsteckverbinders gemäß IEC 603-1 / DIN 41651.

Die wesentlichsten Merkmale sind:

- Gruppe mit 10- bis 64-poligen Steckverbindern.
- Elektrischer Anschluss eins zu eins zwischen Steuer- und Feldanschlüssen.
- Äußerst kompakte Module in RS-Profil 45 zur Befestigung auf Standard Tragschiene TS 35.
- Langer Feststellhaken.
- Stift für den Erdanschluss.

### Allgemeine Bestelldaten

|            |   |
|------------|---|
| Best.-Nr.  | <a href="#">8155550000</a>  |
| Typ        | RS F64 LPK 2H/66  |
| Ausführung | Schnittstelle, RSF, Steckverbinder nach IEC 603-1/ DIN 41651, 64 Pole, Schraubanschluss |
| GTIN (EAN) | 4008190100285   |
| VPE        | 1 Stück   |

## RSF RS F64 LPK 2H/66

**Weidmüller Interface GmbH & Co. KG**  
 Klingenbergstraße 16  
 D-32758 Detmold  
 Germany  
 Fon: +49 5231 14-0  
 Fax: +49 5231 14-292083  
 www.weidmueller.com

## Technische Daten

### Abmessungen und Gewichte

|       |         |              |       |
|-------|---------|--------------|-------|
| Länge | 186 mm  | Breite       | 45 mm |
| Höhe  | 65,5 mm | Nettogewicht | 298 g |

### Temperaturen

|                    |           |                 |              |
|--------------------|-----------|-----------------|--------------|
| Betriebstemperatur | 0...+55°C | Lagertemperatur | -40...+70 °C |
|--------------------|-----------|-----------------|--------------|

### Anschluss Daten

|                         |   |                                   |         |
|-------------------------|---|-----------------------------------|---------|
| Anschluss (Steuerseite) | Steckverbinder nach IEC 603-1/ DIN 4165 1 | Anzahl der Pole (Steuerungsseite) | 64 Pole |
| Anschluss (Feldseite)   | LPK 2H 5.08mm                             | Erdung                            | Ja      |
| Schutzleiteranschluss   | Flachkontakt                              |                                   |         |

### Bemessungsdaten

|                    |                   |                         |     |
|--------------------|-------------------|-------------------------|-----|
| Bemessungsspannung | 60 V AC / 75 V DC | Nennstrom pro Anschluss | 1 A |
|--------------------|-------------------|-------------------------|-----|

### Isolationskoordinaten (EN50178)

|                                   |              |                              |       |
|-----------------------------------|--------------|------------------------------|-------|
| Entsprechend                      | DIN EN 50178 | Bemessungsisolationsspannung | 100 V |
| Überspannungskategorie            | II           | Verschmutzungsgrad           | 2     |
| Impulsspannungsprüfung (1,2/50µs) | 0,8 kV       |                              |       |

### Anschluss Feld

|                                      |                     |                                      |                      |
|--------------------------------------|---------------------|--------------------------------------|----------------------|
| Art der Verbindung                   | Schraubanschluss    | Klemmbereich, min.                   | 0,15 mm <sup>2</sup> |
| Klemmbereich, max.                   | 1,5 mm <sup>2</sup> | Fest, min. H05(07) V-U               | 0,5 mm <sup>2</sup>  |
| Fest, max. H05(07) V-U               | 6 mm <sup>2</sup>   | Flexibel, min. H05(07) V-K           | 0,5 mm <sup>2</sup>  |
| Flexibel, max. H05(07) V-K           | 4 mm <sup>2</sup>   | Flexibel mit Hülse, max.             | 2,5 mm <sup>2</sup>  |
| Flexibel mit Hülse, min.             | 0,5 mm <sup>2</sup> | Hülse mit Kunststoffkragen, max.     | 2,5 mm <sup>2</sup>  |
| Leiteranschluss-Querschnitt min. AWG | AWG 26              | Leiteranschluss-Querschnitt max. AWG | AWG 12               |
| Anzugsmoment, min.                   | 0,5 Nm              | Anzugsmoment, max.                   | 0,6 Nm               |
| Abisolierlänge                       | 6 mm                |                                      |                      |

### Klassifikationen

|            |             |            |             |
|------------|-------------|------------|-------------|
| ETIM 2.0   | EC001419    | ETIM 3.0   | EC001419    |
| UNSPSC     | 30-21-18-01 | eClass 4.1 | 27-24-04-04 |
| eClass 5.1 | 27-24-22-04 | eClass 6.0 | 27-24-22-04 |
| eClass 7.0 | 27-24-22-04 |            |             |

### Hinweise

|          |   |
|----------|---|
| Hinweise | Das Bild zeigt ein generisches Produkt aus dem Angebot. |
|----------|---|

### Zulassungen

Zulassungen

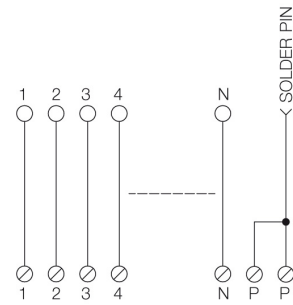


**Datenblatt**

**RSF**  
**RS F64 LPK 2H/66**

**Weidmüller Interface GmbH & Co. KG**  
Klingenbergstraße 16  
D-32758 Detmold  
Germany  
Fon: +49 5231 14-0  
Fax: +49 5231 14-292083  
www.weidmueller.com

**Zeichnungen**



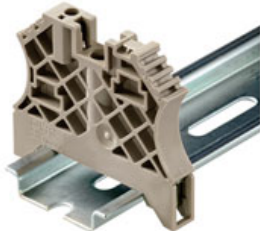
N: Number of poles

## RSF RS F64 LPK 2H/66

**Weidmüller Interface GmbH & Co. KG**  
 Klingenbergstraße 16  
 D-32758 Detmold  
 Germany  
 Fon: +49 5231 14-0  
 Fax: +49 5231 14-292083  
 www.weidmueller.com

## Zubehör

### Für Tragschiene TS 35



Um einen dauerhaft sicheren Sitz auf der Tragschiene zu gewährleisten und ein Verrutschen zu verhindern hat Weidmüller Endwinkel im Programm. Es sind Ausführungen mit Schraube und schraubenlose Ausführungen erhältlich. Auf den Endwinkeln bestehen Markierungsmöglichkeiten, ebenfalls für Gruppenmarkierer und die Möglichkeit der Aufnahme für Prüfstecker.

#### Allgemeine Bestelldaten

| Best.-Nr.                  | Typ           | Ausführung         | GTIN (EAN)    | VPE      |
|----------------------------|---------------|--------------------|---------------|----------|
| <a href="#">0383530000</a> | EW 35 GR 7032 | Zubehör, Endwinkel | 4008190027322 | 50 Stück |

### TS 35



Die Montage der aktiven und passiven Komponenten und der intelligenten Module erfolgt auf Tragschienen. Tragschienen sind, entsprechend den unterschiedlichen Einsatzbereichen, aus Edelstahl, Stahl, Aluminium, Kupfer oder Kunststoff gefertigt und in unterschiedlichsten Ausführungen erhältlich.

#### Allgemeine Bestelldaten

| Best.-Nr.                  | Typ                   | Ausführung  | GTIN (EAN)    | VPE |
|----------------------------|-----------------------|---|---------------|-----|
| <a href="#">0498000000</a> | TS 35X15/2.3 2M/ST/ZN | Tragschiene, DIN EN 60715, Stahl, 2000 mm, verzinkt | 4008190042493 | 2 m |
| <a href="#">0383400000</a> | TS 35X7.5 2M/ST/ZN    | Tragschiene, DIN EN 60715, Stahl, 2000 mm, verzinkt | 4008190088026 | 2 m |