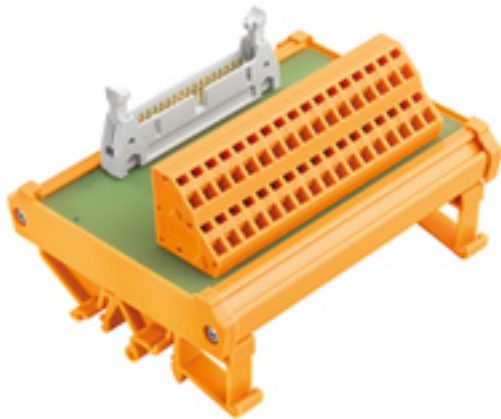


**RSF
RS F40 Z**

Weidmüller Interface GmbH & Co. KG
Klingenbergstraße 16
D-32758 Detmold
Germany
Fon: +49 5231 14-0
Fax: +49 5231 14-292083
www.weidmueller.com



Passive Schnittstellen zur Signalübertragung eines mit Zugfedertechnik ausgestatteten Flachleitungssteckverbinders gemäß IEC 603-1 / DIN 41651.

Die wesentlichsten Merkmale sind:

- Gruppe mit 10- bis 64-poligen Steckverbindern.
- Elektrischer Anschluss eins zu eins zwischen Steuer- und Feldanschlüssen.
- Äußerst kompakte Module zur Befestigung auf Standard Tragschiene TS 35 oder TS 32.
- Langer Feststellhaken.

Allgemeine Bestelldaten

Best.-Nr.	8537140000
Typ	RS F40 Z
Ausführung	Schnittstelle, RSF, Steckverbinder nach IEC 603-1/ DIN 41651, 40 Pole, Zugfederanschluss
GTIN (EAN)	4032248172795
VPE	1 Stück

**RSF
RS F40 Z**

Weidmüller Interface GmbH & Co. KG
Klingenbergstraße 16
D-32758 Detmold
Germany
Fon: +49 5231 14-0
Fax: +49 5231 14-292083
www.weidmueller.com

Technische Daten

Abmessungen und Gewichte

Länge	115 mm	Breite	87 mm
Höhe	64 mm	Nettogewicht	198 g

Temperaturen

Betriebstemperatur	0...+55°C	Lagertemperatur	-40...+70 °C
--------------------	-----------	-----------------	--------------

Anschluss Daten

Anschluss (Steuerseite)	Steckverbinder nach IEC 603-1/ DIN 41651	Anzahl der Pole (Steuerungsseite)	40 Pole
Anschluss (Feldseite)	LM2NZF 5.08mm	Erdung	Nein

Bemessungsdaten

Bemessungsspannung	60 V AC / 75 V DC	Nennstrom pro Anschluss	1 A
--------------------	-------------------	-------------------------	-----

Isolationskoordinaten (EN50178)

Entsprechend	DIN EN 50178	Bemessungsisolationsspannung	100 V
Überspannungskategorie	II	Verschmutzungsgrad	2
Impulsspannungsprüfung (1,2/50µs)	0,8 kV		

Anschluss Feld

Art der Verbindung	Zugfederanschluss	Klemmbereich, min.	0,13 mm ²
Klemmbereich, max.	2,5 mm ²	Fest, min. H05(07) V-U	0,2 mm ²
Fest, max. H05(07) V-U	2,5 mm ²	Flexibel, min. H05(07) V-K	0,2 mm ²
Flexibel, max. H05(07) V-K	1,5 mm ²	Flexibel mit Hülse, max.	1,5 mm ²
Flexibel mit Hülse, min.	0,25 mm ²	Hülse mit Kunststoffkragen, max.	1,5 mm ²
Leiteranschluss-Querschnitt min. AWG	AWG 24	Leiteranschluss-Querschnitt max. AWG	AWG 14
Abisolierlänge	7,5 mm		

Klassifikationen

ETIM 2.0	EC001419	ETIM 3.0	EC001419
UNSPSC	30-21-18-01	eClass 4.1	27-24-04-04
eClass 5.1	27-24-22-04	eClass 6.0	27-24-22-04
eClass 7.0	27-24-22-04		

Hinweise

Hinweise	Das Bild zeigt ein generisches Produkt aus dem Angebot.
----------	---

Zulassungen

Zulassungen

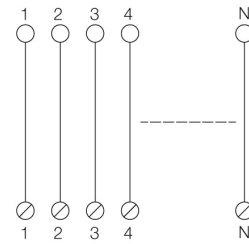


Datenblatt

**RSF
RS F40 Z**

Weidmüller Interface GmbH & Co. KG
Klingenbergstraße 16
D-32758 Detmold
Germany
Fon: +49 5231 14-0
Fax: +49 5231 14-292083
www.weidmueller.com

Zeichnungen



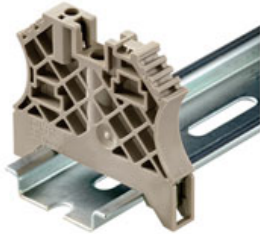
N: Number of poles

RSF RS F40 Z

Weidmüller Interface GmbH & Co. KG
 Klingenbergstraße 16
 D-32758 Detmold
 Germany
 Fon: +49 5231 14-0
 Fax: +49 5231 14-292083
 www.weidmueller.com

Zubehör

Für Tragschiene TS 35



Um einen dauerhaft sicheren Sitz auf der Tragschiene zu gewährleisten und ein Verrutschen zu verhindern hat Weidmüller Endwinkel im Programm. Es sind Ausführungen mit Schraube und schraubenlose Ausführungen erhältlich. Auf den Endwinkeln bestehen Markierungsmöglichkeiten, ebenfalls für Gruppenmarkierer und die Möglichkeit der Aufnahme für Prüfstecker.

Allgemeine Bestelldaten

Best.-Nr.	Typ	Ausführung	GTIN (EAN)	VPE
0383530000	EW 35 GR 7032	Zubehör, Endwinkel	4008190027322	50 Stück
0258660000	EW 35/SCHA/M3	Zubehör, Endwinkel	4008190033477	20 Stück
8630740000	ZEW 35/2	Zubehör, Endwinkel	4032248348916	20 Stück
1059000000	WEW 35/1	Zubehör, Endwinkel	4008190172282	50 Stück
9540000000	ZEW 35	Zubehör, Endwinkel	4008190956264	20 Stück
1061200000	WEW 35/2	Zubehör, Endwinkel	4008190030230	100 Stück
0383560000	EW 35	Zubehör, Endwinkel	4008190181314	50 Stück

TS 32



Die Montage der aktiven und passiven Komponenten und der intelligenten Module erfolgt auf Tragschienen. Tragschienen sind, entsprechend den unterschiedlichen Einsatzbereichen, aus Edelstahl, Stahl, Aluminium, Kupfer oder Kunststoff gefertigt und in unterschiedlichsten Ausführungen erhältlich.

Allgemeine Bestelldaten

Best.-Nr.	Typ	Ausführung	GTIN (EAN)	VPE
0169300000	TS 32X15 2M/AL/BK	Tragschiene, DIN EN 60715, Aluminium, 2000 mm, unbehandelt	4008190105167	2 m
0122800000	TS 32X15 2M/ST/ZN	Tragschiene, DIN EN 60715, Stahl, 2000 mm, verzinkt	4008190066307	2 m
0514410000	TS 32X15/LL 1M/ST/ZN	, Tragschiene, DIN EN 60715, Stahl	4008190175283	10 m
0364300000	TS 32X16.2 2M/CU/BK	Tragschiene, DIN EN 60715, Kupfer, 2000 mm, unbehandelt	4008190026806	2 m
0514400000	TS 32X15/LL 2M/ST/ZN	Tragschiene, DIN EN 60715, Stahl, 2000 mm, verzinkt	4008190086152	2 m

RSF RS F40 Z

Weidmüller Interface GmbH & Co. KG
 Klingenbergstraße 16
 D-32758 Detmold
 Germany
 Fon: +49 5231 14-0
 Fax: +49 5231 14-292083
 www.weidmueller.com

Zubehör

0293220000	TS 32X15 2M/CRN	Tragschiene, DIN EN 60715, Edelstahl, 2000 mm, unbehandelt	4032248014026 2 m
----------------------------	-----------------	--	-------------------

TS 35



Die Montage der aktiven und passiven Komponenten und der intelligenten Module erfolgt auf Tragschienen. Tragschienen sind, entsprechend den unterschiedlichen Einsatzbereichen, aus Edelstahl, Stahl, Aluminium, Kupfer oder Kunststoff gefertigt und in unterschiedlichsten Ausführungen erhältlich.

Allgemeine Bestelldaten

Best.-Nr.	Typ	Ausführung	GTIN (EAN)	VPE
0236500000	TS 35X15/LL 2M/ST/ZN	Tragschiene, DIN EN 60715, Stahl, 2000 mm, verzinkt	4008190183967 2 m	
0330800000	TS 35X7.5 2M/AL/BK	Tragschiene, DIN EN 60715, Aluminium, 2000 mm, unbehandelt	4008190100650 2 m	
1848290000	TS 35X15/2.3 2M/AL/BK	Tragschiene, DIN EN 60715, Aluminium, 2000 mm, unbehandelt	4032248385614 2 m	
0498000000	TS 35X15/2.3 2M/ST/ZN	Tragschiene, DIN EN 60715, Stahl, 2000 mm, verzinkt	4008190042493 2 m	
0236510000	TS 35X15/LL 1M/ST/ZN	Tragschiene, DIN EN 60715, Stahl, 1000 mm, verzinkt	4008190017699 1 m	
7915060000	TS 35X7.5/LL 2M/ST/SZ	Tragschiene, DIN EN 60715, Stahl, 2000 mm, verzinkt	4032248296279 2 m	
0270100000	TS 35X15/2.3 2M/CU/BK	Tragschiene, DIN EN 60715, Kupfer, 2000 mm, unbehandelt	4008190105136 2 m	
7907490000	TS 35X15/LL 2M/ST/SZ	Tragschiene, DIN EN 60715, Stahl, 2000 mm, verzinkt	4032248296262 2 m	
0236400000	TS 35X15 2M/ST/ZN	Tragschiene, DIN EN 60715, Stahl, 2000 mm, verzinkt	4008190114558 2 m	
0514300000	TSK 35X15 2M PVC/GR	Tragschiene, DIN EN 60715, PVC, 2000 mm, alle anderen	4008190052263 2 m	
0514500000	TS 35X7.5/LL 2M/ST/ZN	Tragschiene, DIN EN 60715, Stahl, 2000 mm, verzinkt	4008190046019 2 m	

**RSF
RS F40 Z**

Weidmüller Interface GmbH & Co. KG
 Klingenbergstraße 16
 D-32758 Detmold
 Germany
 Fon: +49 5231 14-0
 Fax: +49 5231 14-292083
 www.weidmueller.com

Zubehör

0514510000 TS 35X7.5/LL 1M/ST/ZN	Tragschiene, DIN EN 60715, Stahl, 1000 mm, verzinkt	4008190116620 1 m
0383400000 TS 35X7.5 2M/ST/ZN	Tragschiene, DIN EN 60715, Stahl, 2000 mm, verzinkt	4008190088026 2 m
1747350000 TS 35X7.5 2M/CRN	Tragschiene, DIN EN 60715, Edelstahl, 2000 mm, unbehandelt	4032248003372 2 m

Für Tragschiene TS 32



Um einen dauerhaft sicheren Sitz auf der Tragschiene zu gewährleisten und ein verrutschen zu verhindern hat Weidmüller Endwinkel im Programm. Es sind Ausführungen mit Schraube und schraubenlose Ausführungen erhältlich. Auf den Endwinkeln bestehen Markierungsmöglichkeiten, ebenfalls für Gruppenmarkierer und die Möglichkeit der Aufnahme für Prüfstecker.

Allgemeine Bestelldaten

Best.-Nr.	Typ	Ausführung	GTIN (EAN)	VPE
1067600000	WEW 32/1	Zubehör, Endwinkel	4008190099657	50 Stück
0495160000	EWK 1 ALT	Zubehör, Endwinkel	4008190160777	50 Stück
0206160000	EWK 1	Zubehör, Endwinkel	4008190080020	50 Stück
0199360000	EWK 2	Zubehör, Endwinkel	4008190023546	50 Stück