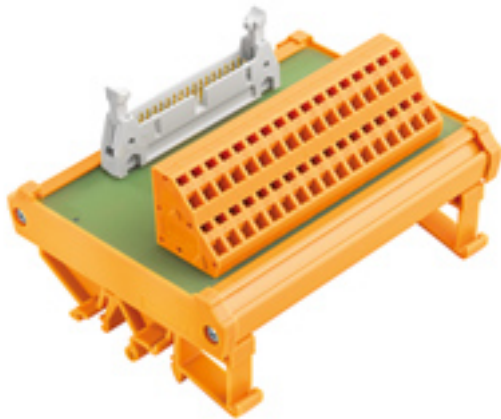


**RSF  
RS F50 Z**

**Weidmüller Interface GmbH & Co. KG**  
Klingenbergstraße 16  
D-32758 Detmold  
Germany  
Fon: +49 5231 14-0  
Fax: +49 5231 14-292083  
www.weidmueller.com



Passive Schnittstellen zur Signalübertragung eines mit Zugfedertechnik ausgestatteten Flachleitungssteckverbinders gemäß IEC 603-1 / DIN 41651.

Die wesentlichsten Merkmale sind:

- Gruppe mit 10- bis 64-poligen Steckverbindern.
- Elektrischer Anschluss eins zu eins zwischen Steuer- und Feldanschlüssen.
- Äußerst kompakte Module zur Befestigung auf Standard Tragschiene TS 35 oder TS 32.
- Langer Feststellhaken.

**Allgemeine Bestelldaten**

Best.-Nr.	<a href="#">8537150000</a>
Typ	RS F50 Z
Ausführung	Schnittstelle, RSF, Steckverbinder nach IEC 603-1/ DIN 41651, 50 Pole, Zugfederanschluss
GTIN (EAN)	4032248172801
VPE	1 Stück

**RSF  
RS F50 Z**

**Weidmüller Interface GmbH & Co. KG**  
Klingenbergstraße 16  
D-32758 Detmold  
Germany  
Fon: +49 5231 14-0  
Fax: +49 5231 14-292083  
www.weidmueller.com

**Technische Daten**

**Abmessungen und Gewichte**

Länge	145 mm	Breite	87 mm
Höhe	64 mm	Nettogewicht	234 g

**Temperaturen**

Betriebstemperatur	0...+55°C	Lagertemperatur	-40...+70 °C
--------------------	-----------	-----------------	--------------

**Anschluss Daten**

Anschluss (Steuerseite)	Steckverbinder nach IEC 603-1/ DIN 41651	Anzahl der Pole (Steuerungsseite)	50 Pole
Anschluss (Feldseite)	LM2NZF 5.08mm	Erdung	Nein

**Bemessungsdaten**

Bemessungsspannung	60 V AC / 75 V DC	Nennstrom pro Anschluss	1 A
--------------------	-------------------	-------------------------	-----

**Isolationskoordinaten (EN50178)**

Entsprechend	DIN EN 50178	Bemessungsisolationsspannung	100 V
Überspannungskategorie	II	Verschmutzungsgrad	2
Impulsspannungsprüfung (1,2/50µs)	0,8 kV		

**Anschluss Feld**

Art der Verbindung	Zugfederanschluss	Klemmbereich, min.	0,13 mm <sup>2</sup>
Klemmbereich, max.	2,5 mm <sup>2</sup>	Fest, min. H05(07) V-U	0,2 mm <sup>2</sup>
Fest, max. H05(07) V-U	2,5 mm <sup>2</sup>	Flexibel, min. H05(07) V-K	0,2 mm <sup>2</sup>
Flexibel, max. H05(07) V-K	1,5 mm <sup>2</sup>	Flexibel mit Hülse, max.	1,5 mm <sup>2</sup>
Flexibel mit Hülse, min.	0,25 mm <sup>2</sup>	Hülse mit Kunststoffkragen, max.	1,5 mm <sup>2</sup>
Leiteranschluss-Querschnitt min. AWG	AWG 24	Leiteranschluss-Querschnitt max. AWG	AWG 14
Abisolierlänge	7,5 mm		

**Klassifikationen**

ETIM 2.0	EC001419	ETIM 3.0	EC001419
UNSPSC	30-21-18-01	eClass 4.1	27-24-04-04
eClass 5.1	27-24-22-04	eClass 6.0	27-24-22-04
eClass 7.0	27-24-22-04		

**Hinweise**

Hinweise	Das Bild zeigt ein generisches Produkt aus dem Angebot.
----------	---

**Zulassungen**

Zulassungen

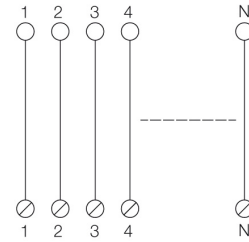


**Datenblatt**

**RSF  
RS F50 Z**

**Weidmüller Interface GmbH & Co. KG**  
Klingenbergstraße 16  
D-32758 Detmold  
Germany  
Fon: +49 5231 14-0  
Fax: +49 5231 14-292083  
www.weidmueller.com

**Zeichnungen**



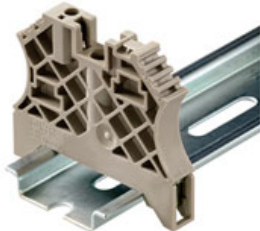
N: Number of poles

## RSF RS F50 Z

**Weidmüller Interface GmbH & Co. KG**  
 Klingenbergstraße 16  
 D-32758 Detmold  
 Germany  
 Fon: +49 5231 14-0  
 Fax: +49 5231 14-292083  
 www.weidmueller.com

## Zubehör

### Für Tragschiene TS 35



Um einen dauerhaft sicheren Sitz auf der Tragschiene zu gewährleisten und ein Verrutschen zu verhindern hat Weidmüller Endwinkel im Programm. Es sind Ausführungen mit Schraube und schraubenlose Ausführungen erhältlich. Auf den Endwinkeln bestehen Markierungsmöglichkeiten, ebenfalls für Gruppenmarkierer und die Möglichkeit der Aufnahme für Prüfstecker.

#### Allgemeine Bestelldaten

Best.-Nr.	Typ	Ausführung	GTIN (EAN)	VPE
<a href="#">0383530000</a>	EW 35 GR 7032	Zubehör, Endwinkel	4008190027322	50 Stück
<a href="#">0258660000</a>	EW 35/SCHA/M3	Zubehör, Endwinkel	4008190033477	20 Stück
<a href="#">8630740000</a>	ZEW 35/2	Zubehör, Endwinkel	4032248348916	20 Stück
<a href="#">1059000000</a>	WEW 35/1	Zubehör, Endwinkel	4008190172282	50 Stück
<a href="#">9540000000</a>	ZEW 35	Zubehör, Endwinkel	4008190956264	20 Stück
<a href="#">1061200000</a>	WEW 35/2	Zubehör, Endwinkel	4008190030230	100 Stück
<a href="#">0383560000</a>	EW 35	Zubehör, Endwinkel	4008190181314	50 Stück

### TS 32



Die Montage der aktiven und passiven Komponenten und der intelligenten Module erfolgt auf Tragschienen. Tragschienen sind, entsprechend den unterschiedlichen Einsatzbereichen, aus Edelstahl, Stahl, Aluminium, Kupfer oder Kunststoff gefertigt und in unterschiedlichsten Ausführungen erhältlich.

#### Allgemeine Bestelldaten

Best.-Nr.	Typ	Ausführung	GTIN (EAN)	VPE
<a href="#">0169300000</a>	TS 32X15 2M/AL/BK	Tragschiene, DIN EN 60715, Aluminium, 2000 mm, unbehandelt	4008190105167	2 m
<a href="#">0122800000</a>	TS 32X15 2M/ST/ZN	Tragschiene, DIN EN 60715, Stahl, 2000 mm, verzinkt	4008190066307	2 m
<a href="#">0514410000</a>	TS 32X15/LL 1M/ST/ZN	, Tragschiene, DIN EN 60715, Stahl	4008190175283	10 m
<a href="#">0364300000</a>	TS 32X16.2 2M/CU/BK	Tragschiene, DIN EN 60715, Kupfer, 2000 mm, unbehandelt	4008190026806	2 m
<a href="#">0514400000</a>	TS 32X15/LL 2M/ST/ZN	Tragschiene, DIN EN 60715, Stahl, 2000 mm, verzinkt	4008190086152	2 m

## RSF RS F50 Z

**Weidmüller Interface GmbH & Co. KG**  
 Klingenbergstraße 16  
 D-32758 Detmold  
 Germany  
 Fon: +49 5231 14-0  
 Fax: +49 5231 14-292083  
 www.weidmueller.com

## Zubehör

<a href="#">0293220000</a> TS 32X15 2M/CRN	Tragschiene, DIN EN 60715, Edelstahl, 2000 mm, unbehandelt	4032248014026 2 m
--	--	-------------------

## TS 35



Die Montage der aktiven und passiven Komponenten und der intelligenten Module erfolgt auf Tragschienen. Tragschienen sind, entsprechend den unterschiedlichen Einsatzbereichen, aus Edelstahl, Stahl, Aluminium, Kupfer oder Kunststoff gefertigt und in unterschiedlichsten Ausführungen erhältlich.

### Allgemeine Bestelldaten

Best.-Nr.	Typ	Ausführung	GTIN (EAN)	VPE
<a href="#">0236500000</a>	TS 35X15/LL 2M/ST/ZN	Tragschiene, DIN EN 60715, Stahl, 2000 mm, verzinkt	4008190183967 2 m	
<a href="#">0330800000</a>	TS 35X7.5 2M/AL/BK	Tragschiene, DIN EN 60715, Aluminium, 2000 mm, unbehandelt	4008190100650 2 m	
<a href="#">1848290000</a>	TS 35X15/2.3 2M/AL/BK	Tragschiene, DIN EN 60715, Aluminium, 2000 mm, unbehandelt	4032248385614 2 m	
<a href="#">0498000000</a>	TS 35X15/2.3 2M/ST/ZN	Tragschiene, DIN EN 60715, Stahl, 2000 mm, verzinkt	4008190042493 2 m	
<a href="#">0236510000</a>	TS 35X15/LL 1M/ST/ZN	Tragschiene, DIN EN 60715, Stahl, 1000 mm, verzinkt	4008190017699 1 m	
<a href="#">0270100000</a>	TS 35X15/2.3 2M/CU/BK	Tragschiene, DIN EN 60715, Kupfer, 2000 mm, unbehandelt	4008190105136 2 m	
<a href="#">7915060000</a>	TS 35X7.5/LL 2M/ST/SZ	Tragschiene, DIN EN 60715, Stahl, 2000 mm, verzinkt	4032248296279 2 m	
<a href="#">7907490000</a>	TS 35X15/LL 2M/ST/SZ	Tragschiene, DIN EN 60715, Stahl, 2000 mm, verzinkt	4032248296262 2 m	
<a href="#">0236400000</a>	TS 35X15 2M/ST/ZN	Tragschiene, DIN EN 60715, Stahl, 2000 mm, verzinkt	4008190114558 2 m	
<a href="#">0514300000</a>	TSK 35X15 2M PVC/GR	Tragschiene, DIN EN 60715, PVC, 2000 mm, alle anderen	4008190052263 2 m	
<a href="#">0514500000</a>	TS 35X7.5/LL 2M/ST/ZN	Tragschiene, DIN EN 60715, Stahl, 2000 mm, verzinkt	4008190046019 2 m	

**RSF  
RS F50 Z**

**Weidmüller Interface GmbH & Co. KG**  
 Klingenbergstraße 16  
 D-32758 Detmold  
 Germany  
 Fon: +49 5231 14-0  
 Fax: +49 5231 14-292083  
 www.weidmueller.com

**Zubehör**

<a href="#">0514510000</a> TS 35X7.5/LL 1M/ST/ZN	Tragschiene, DIN EN 60715, Stahl, 1000 mm, verzinkt	4008190116620 1 m
<a href="#">0383400000</a> TS 35X7.5 2M/ST/ZN	Tragschiene, DIN EN 60715, Stahl, 2000 mm, verzinkt	4008190088026 2 m
<a href="#">1747350000</a> TS 35X7.5 2M/CRN	Tragschiene, DIN EN 60715, Edelstahl, 2000 mm, unbehandelt	4032248003372 2 m

**Für Tragschiene TS 32**



Um einen dauerhaft sicheren Sitz auf der Tragschiene zu gewährleisten und ein verrutschen zu verhindern hat Weidmüller Endwinkel im Programm. Es sind Ausführungen mit Schraube und schraubenlose Ausführungen erhältlich. Auf den Endwinkeln bestehen Markierungsmöglichkeiten, ebenfalls für Gruppenmarkierer und die Möglichkeit der Aufnahme für Prüfstecker.

**Allgemeine Bestelldaten**

Best.-Nr.	Typ	Ausführung	GTIN (EAN)	VPE
<a href="#">1067600000</a>	WEW 32/1	Zubehör, Endwinkel	4008190099657	50 Stück
<a href="#">0495160000</a>	EWK 1 ALT	Zubehör, Endwinkel	4008190160777	50 Stück
<a href="#">0206160000</a>	EWK 1	Zubehör, Endwinkel	4008190080020	50 Stück
<a href="#">0199360000</a>	EWK 2	Zubehör, Endwinkel	4008190023546	50 Stück