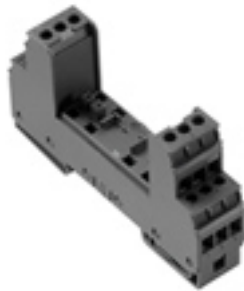


VSPC BASE 2/4CH FG R

Weidmüller Interface GmbH & Co. KG
 Klingenbergstraße 16
 D-32758 Detmold
 Germany
 Fon: +49 5231 14-0
 Fax: +49 5231 14-292083
 www.weidmueller.com



Basiselement für die steckbaren Ableiter VSPC.
 Integrierter PE-Fuß im Sockel des impedanzneutralen VSPC BASE sowie massefreier PE-Anschluss (FG) über eingebaute **Funkenstrecke**, leitet bis zu 20 kA (8/20 μ s) und 2,5 kA (10/350 μ s) sicher zu PE ab. Geeignet für ungeerdete Signalkreise.

Allgemeine Bestelldaten

Best.-Nr.	8951800000
Typ	VSPC BASE 2/4CH FG R
Ausführung	Überspannungsschutz Messen-Steuern-Regeln
GTIN (EAN)	4032248743049
VPE	1 Stück

VSPC BASE 2/4CH FG R

Weidmüller Interface GmbH & Co. KG
 Klingenbergstraße 16
 D-32758 Detmold
 Germany
 Fon: +49 5231 14-0
 Fax: +49 5231 14-292083
 www.weidmueller.com

Technische Daten

Abmessungen und Gewichte

Breite	17,8 mm	Höhe	98 mm
Tiefe	69 mm	Nettogewicht	77 g

Temperaturen

Betriebstemperatur	-40 °C...+70 °C	Lagertemperatur	-40 °C...+80 °C
--------------------	-----------------	-----------------	-----------------

Allgemeine Daten

Brennbarkeitsklasse nach UL94	V-0	Farbe	schwarz
Schutzart	IP 20	Segment	Messen - Steuern - Regeln
Tragschiene	TS 35, TS 35 x 7.5		

Isolationskoordination gemäß EN 50178

Verschmutzungsgrad	2	Überspannungskategorie	III
--------------------	---	------------------------	-----

Technische Daten

Normen	IEC 61643-21, IEC 62305, DIN EN 60079-0:2009, DIN EN 60079-11:2007, DIN EN 60079-26:2007, DIN EN 61241-11:2006	Farbe	schwarz
Feuchtigkeit	5...96 %	Spannungsfestigkeit bei FG gegen PE	≥ 500 V

Anschlussdaten

Klemmbereich, Bemessungsanschluss, min.	0,5 mm ²	Klemmbereich, Bemessungsanschluss, max.	4 mm ²
Leiteranschlussquerschnitt, mehrdrähtig, Bemessungsanschluss, min.	0,5 mm ²	Leiteranschlussquerschnitt, mehrdrähtig, Bemessungsanschluss, max.	2,5 mm ²
Anzugsdrehmoment, min.	0,5 Nm	Anzugsdrehmoment, max.	0,8 Nm
Abisolierlänge Bemessungsanschluss	7 mm	Leiteranschlussquerschnitt, feindrähtig, max.	2,5 mm ²

Anschlussdaten Fernmeldung

Anschlussart	Schraubanschluss	Anzugsdrehmoment max.	0,2 Nm
Abisolierlänge	6 mm	Leiteranschlussquerschnitt, eindrätig, min.	0,5 mm ²
Leiteranschlussquerschnitt, eindrätig, max.	1,5 mm ²		

erweiterte Angaben Zulassungen

GOST Zertifikat	GOST-Zertifikat		
-----------------	-----------------	--	--

Bemessungsdaten UL

UL Zertifikat	UL 497b Certificate	Zertifikat-Nr. (UL)	E311081VOL1SEC2
---------------	---------------------	---------------------	-----------------

VSPC BASE 2/4CH FG R

Weidmüller Interface GmbH & Co. KG
Klingenbergstraße 16
D-32758 Detmold
Germany
Fon: +49 5231 14-0
Fax: +49 5231 14-292083
www.weidmueller.com

Technische Daten

Klassifikationen

ETIM 3.0	EC000943	UNSPSC	30-21-19-21
eClass 4.1	27-13-08-01	eClass 5.1	27-13-08-01
eClass 6.0	27-13-08-02	eClass 7.0	27-13-08-02

Zulassungen

Zulassungen



Downloads

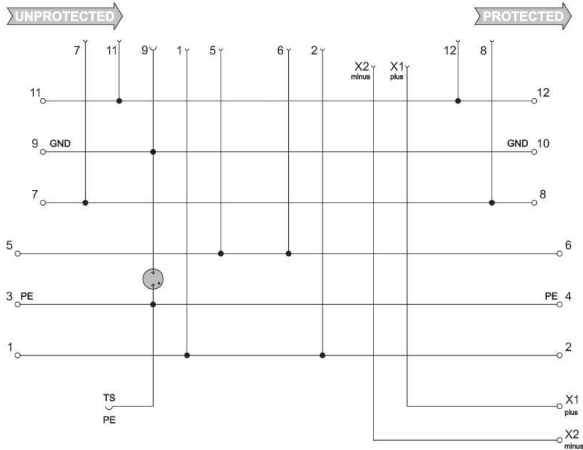
Beipackzettel	Instruction sheet VSPC
Konformitätserklärung	K316_07_09.pdf
EPLAN	8951800000.ema
Auswahlmatrix	Vorzugsauswahl VSPC
3D Modell	

VSPC BASE 2/4CH FG R

Weidmüller Interface GmbH & Co. KG
 Klingenbergstraße 16
 D-32758 Detmold
 Germany
 Fon: +49 5231 14-0
 Fax: +49 5231 14-292083
 www.weidmueller.com

Zeichnungen

Schaltsymbol



Prinzipschaltbild

Cate- gory	Testing pulse	Surge voltage	Surge current	Pulse	Type
C1	Quick-rising edge	0.5 - 2 kV with 1.2/50 µs	0.25 - 1 kA mit 8/20 µs	300	Surge voltage arrester
C2	Quick-rising edge	2 - 10 kV with 1.2/50 µs	1 - 5 kA mit 8/20 µs	10	Surge voltage arrester
C3	Quick-rising edge	≥ 1 kV with 1 kV/µs	10 - 100 A mit 10/10000 µs	300	Surge voltage arrester
D1	High power	≥ 1 kV	0.5 - 2.5 kA mit 10/350 µs	2	Arrester for lightning current and surge voltages

Ableitvermögen

VSPC BASE 2/4CH FG R

Weidmüller Interface GmbH & Co. KG
 Klingenbergstraße 16
 D-32758 Detmold
 Germany
 Fon: +49 5231 14-0
 Fax: +49 5231 14-292083
 www.weidmueller.com

Zubehör

Kabelbinderwerkzeuge



Kabelbinderwerkzeuge sind kompakte Werkzeuge mit denen in einem Arbeitsgang die Kabelbinder fest angezogen werden und das überstehende Binderende abgetrennt wird.

Allgemeine Bestelldaten

Best.-Nr.	Typ	Ausführung	GTIN (EAN)	VPE
129600000	KABELBINDERZANGE RT-1	Sonstige Werkzeuge	4008190029944	1 Stück

Schlitz-Schraubendreher

Schlitz-Schraubendreher mit Rundklinge, SD DIN 5265, ISO 2380/2, Abtrieb nach DIN 5264, ISO 2380/1, Spitze Chrom Top, SoftFinish-Griff



Allgemeine Bestelldaten

Best.-Nr.	Typ	Ausführung	GTIN (EAN)	VPE
903716000	SDS 0.4X2.0X60	Schraubendreher, Klingenbreite (B): 2 mm, Klingenlänge: 60 mm, Klingenstärke (A): 0.4 mm	4032248171613	1 Stück
901011000	SDS 0.6X3.5X200	Schraubendreher, Klingenbreite (B): 3.5 mm, Klingenlänge: 200 mm, Klingenstärke (A): 0.6 mm	4032248300754	1 Stück

VSPC BASE 2/4CH FG R

Weidmüller Interface GmbH & Co. KG
 Klingenbergstraße 16
 D-32758 Detmold
 Germany
 Fon: +49 5231 14-0
 Fax: +49 5231 14-292083
 www.weidmueller.com

Zubehör

EMC Zubehör für VSPC- und VSSC Serie



Vielseitiges Zubehör runden das Sortiment rund um den Überspannungsschutz ab. Z.B. das universelle Messgerät V-TEST welches zur Funktionsüberprüfung der steckbaren Ableiter wie VSPC, aber auch der Energieprodukte PU I und PU II, dient. Ebenso das umfangreiche EMC Zubehör für die optimale Schirmanbindung bei der VARRITECTOR Serie.

Allgemeine Bestelldaten

Best.-Nr.	Typ	Ausführung	GTIN (EAN)	VPE
1067470000	EMC-SET	Elektronik	4032248821037	1 Stück
1067490000	EMC-TIE	Elektronik	4032248821044	1 Stück
1067520000	EMC-CONTACT	Elektronik	4032248821051	1 Stück

Erdungsmodul



- Einsetzbar zum Auflegen von nicht belegten Adern
- Einsetzbar bei Inbetriebnahme und Wartung
- Erdung aller an den VSPC angeschlossenen Sensorleitungen
- Steckbar auf alle VSPC Basissockel

Allgemeine Bestelldaten

Best.-Nr.	Typ	Ausführung	GTIN (EAN)	VPE
8924680000	VSPC GROUND	Überspannungsschutz Messen-Steuern-Regeln, ohne Meldefunktion / Funktionsanzeige	4032248696321	1 Stück

VSPC BASE 2/4CH FG R

Weidmüller Interface GmbH & Co. KG
 Klingenbergstraße 16
 D-32758 Detmold
 Germany
 Fon: +49 5231 14-0
 Fax: +49 5231 14-292083
 www.weidmueller.com

Zubehör

Versorgungs- und Meldeeinheit für VSPC R Ableiter



- Meldeeinheit für alle VSPC mit Statusanzeige
- Meldung von Kabelbrüchen / Signalunterbrechungen
- Spannungsversorgung von 20...31 V DC
- Potentialfreier Wechselkontakt
- Funktionsanzeige durch rot / grün LED
- Unterschiedliche Signalisierung der Funktionsmeldungen

Allgemeine Bestelldaten

Best.-Nr.	Typ	Ausführung	GTIN (EAN)	VPE
8972270000	VSPC CONTROL UNIT 24VDC	Überspannungsschutz Messen-Steuern-Regeln, mit Meldefunktion / Funktionsanzeige	4032248793488	1 Stück

Messmodul



- Einsetzbar bei Inbetriebnahme und Wartung
- Für Spannungsmessung in den Schaltkreisen, über standardisierte 2,3 mm Prüfbuchsen
- Steckbar auf Standardbasissockel

Allgemeine Bestelldaten

Best.-Nr.	Typ	Ausführung	GTIN (EAN)	VPE
8924690000	VSPC TEST CONNECTOR	Überspannungsschutz Messen-Steuern-Regeln, ohne Meldefunktion / Funktionsanzeige	4032248696338	1 Stück

VSPC BASE 2/4CH FG R

Weidmüller Interface GmbH & Co. KG
 Klingenbergstraße 16
 D-32758 Detmold
 Germany
 Fon: +49 5231 14-0
 Fax: +49 5231 14-292083
 www.weidmueller.com

Zubehör

Plus



Der **dekafix (DEK)** Markierer ist der universelle Markierer für alle Leitungs- und Steckverbinder sowie Elektronikbaugruppen. Das System eignet sich insbesondere für kurze Zahlenfolgen und umfasst eine große Auswahl an einsatzfertigen Drucken. Die Streifenmontage lässt ein schnelles Aufrasten in einem Arbeitsgang zu. Der Druck ist gut lesbar, kontrastreich und in 5 Breiten erhältlich.

- Große Auswahl an einsatzfertigen Markierern
- Streifenmontage für schnelles Aufrasten
- Verbindermarkierer passend für alle Weidmüller Leitungsverbinder
- Werden als neutrale Karte, MultiCard oder als Standarddruck in Karten angeboten

Allgemeine Bestelldaten

Best.-Nr.	Typ	Ausführung	GTIN (EAN)	VPE
1854490000	DEK 5/5 PLUS MC NE WS	Klemmenmarkierer, MultiCard, 5 x 5 mm, Polyamid, Farbe: weiß	4032248393596	1.000 Stück