

**SAK-Reihe
DK 4/35 LD 24VDC CSA A1**

Weidmüller Interface GmbH & Co. KG
 Klingenbergstraße 16
 D-32758 Detmold
 Germany
 Fon: +49 5231 14-0
 Fax: +49 5231 14-292083
 www.weidmueller.com

Produktbild

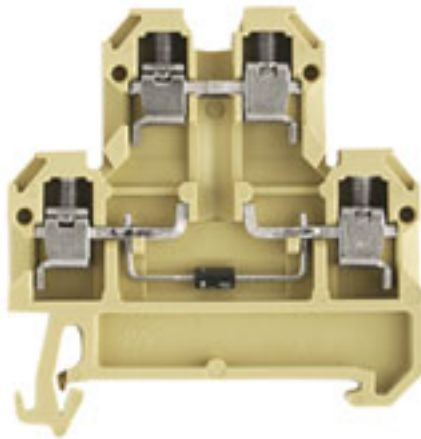


Abbildung ähnlich

Klippon® Connect mit Zugbügeltechnologie

Die große Zuverlässigkeit und hohe Variantenvielfalt von Reihenklemmen mit Zugbügelanschluss sorgen für Entlastung in der Planung und höchste Sicherheit im Betrieb. Damit bietet Klippon® Connect eine bewährte Antwort auf vielfältige Anforderungen.

Allgemeine Bestelldaten

Typ	DK 4/35 LD 24VDC CSA A1
Best.-Nr.	0539060000
Ausführung	SAK-Reihe, Doppelstock-Reihenklemme, Bemessungsquerschnitt: 4 mm ² , Schraubanschluss
GTIN (EAN)	4008190059521
VPE	25 Stück

SAK-Reihe DK 4/35 LD 24VDC CSA A1

Weidmüller Interface GmbH & Co. KG
Klingenbergstraße 16
D-32758 Detmold
Germany
Fon: +49 5231 14-0
Fax: +49 5231 14-292083
www.weidmueller.com

Technische Daten

Abmessungen und Gewichte

Breite	6 mm	Breite (inch)	0,236 inch
Höhe	50 mm	Höhe (inch)	1,969 inch
Tiefe	52,5 mm	Tiefe (inch)	2,067 inch
Nettogewicht	12 g		

Temperaturen

Lagertemperatur, max.	40 °C	Lagertemperatur, min.	10 °C
Lagertemperatur	10 °C...40 °C	Dauergebrauchstemperatur, min.	-50 °C
Dauergebrauchstemperatur, max.	100 °C		

Anzeigeelement

Anzeigeelement	rot	Betriebsspannung für die Anzeige, max.	24 V
Betriebsspannung für die Anzeige, min.	24 V	Spannungsart für die Anzeige	DC
Strom	5 mA		

Bemessungsdaten

Bemessungsquerschnitt	4 mm ²	Bemessungsspannung	24 V
Strom bei max. Leiter	10 A	Normen	IEC 60947-7-1
Durchgangswiderstand gemäß IEC 60947-7-x	1 mΩ	Bemessungsstoßspannung	1 kV
Verschmutzungsgrad	3		

Bemessungsdaten nach CSA

Leiterquerschnitt max (CSA)	12 AWG	Leiterquerschnitt min (CSA)	22 AWG
Spannung Gr C (CSA)	24 V	Strom Gr C (CSA)	10 A
Zertifikat-Nr. (CSA)	12400-130		

Klemmbare Leiter (Bemessungsanschluss)

Abisolierlänge	9 mm	Anschlussart	Schraubanschluss
Anschlussrichtung	seitlich	Anzahl Anschlüsse	4
Anzugsdrehmoment, max.	1 Nm	Anzugsdrehmoment, min.	0,5 Nm
Drehmomentstufe mit Elektroschrauber Typ DMS	2	Klemmbereich, max.	4 mm ²
Klemmbereich, min.	0,5 mm ²	Klemmschraube	M 3
Klingenmaß	0,6 x 3,5 mm	Lehrdorn nach 60 947-1	A3
Leiteranschlussquerschnitt AWG, max.	AWG 12	Leiteranschlussquerschnitt AWG, min.	AWG 22
Leiteranschlussquerschnitt, eindrätig, max.	4 mm ²	Leiteranschlussquerschnitt, eindrätig, min.	0,5 mm ²
Leiteranschlussquerschnitt, feindrätig mit AEH DIN 46228/1, max.	4 mm ²	Leiteranschlussquerschnitt, feindrätig mit AEH DIN 46228/1, min.	0,5 mm ²
Leiteranschlussquerschnitt, feindrätig, max.	4 mm ²	Leiteranschlussquerschnitt, feindrätig, min.	0,5 mm ²
Leiteranschlussquerschnitt, mehrdrätig, max.	4 mm ²	Leiteranschlussquerschnitt, mehrdrätig, min.	0,5 mm ²

Maße

Versatz TS 32	20 mm	Versatz TS 35	27 mm
---------------	-------	---------------	-------

SAK-Reihe DK 4/35 LD 24VDC CSA A1

Weidmüller Interface GmbH & Co. KG
 Klingenbergstraße 16
 D-32758 Detmold
 Germany
 Fon: +49 5231 14-0
 Fax: +49 5231 14-292083
 www.weidmueller.com

Technische Daten

Systemkennwerte

Ausführung	Schraubanschluss, mit LED, einseitig offen	Anzugsdrehmoment (Klemmschraube für Kupferleiter)	0.5...1 Nm
Abschlussplatte erforderlich	Ja	Anzahl der Potentiale	1
Anzahl der Etagen	2	Anzahl der Klemmstellen je Etage	2
Anzahl der Potentiale pro Etage	1	Etagen intern gebrückt	Ja
PE-Anschluss	Nein	Tragschiene	TS 35
N-Funktion	Nein	PE-Funktion	Nein
PEN-Funktion	Nein		

Werkstoffdaten

Werkstoff	PA 66	Farbe	beige/gelb
Brennbarkeitsklasse nach UL 94	V-2		

weitere technische Daten

Anzahl gleicher Klemmen	1	Montageart	gerastet
Offene Seiten	rechts		

Klassifikationen

ETIM 3.0	EC000898	ETIM 4.0	EC000898
ETIM 5.0	EC000898	ETIM 6.0	EC000897
UNSPSC	30-21-18-11	eClass 5.1	27-14-11-31
eClass 6.2	27-14-11-90	eClass 7.1	27-14-11-90
eClass 8.1	27-14-11-27	eClass 9.0	27-14-11-20
eClass 9.1	27-14-11-20		

Zulassungen

Zulassungen



ROHS Konform

Sicherheitshinweise

Sicherheitshinweis [Safety Information](#)