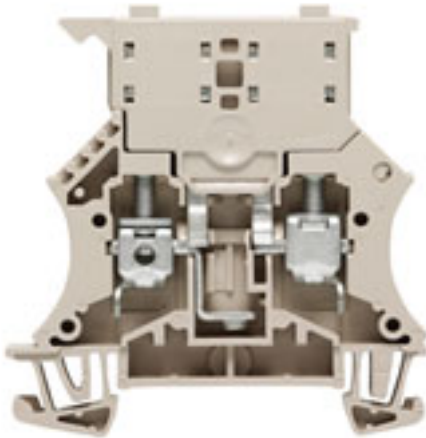


**W-Reihe  
WSI 6**

**Weidmüller Interface GmbH & Co. KG**  
Klingenbergstraße 16  
D-32758 Detmold  
Germany  
Fon: +49 5231 14-0  
Fax: +49 5231 14-292083  
www.weidmueller.com



Sicherungsklemmen der Weidmüller W-Reihe werden in 2 unterschiedlichen Bauformen angeboten:

- Sicherungsklemme mit schwenkbarem Sicherungshebel
- Sicherungsklemme mit steckbarem Sicherungshalter SIHA

**Allgemeine Bestelldaten**

Best.-Nr.	<a href="#">1011000000</a>
Typ	WSI 6
Ausführung	W-Reihe, Sicherungs-Reihenklemme, Bemessungsquerschnitt: 6 mm <sup>2</sup> , Schraubanschluss
GTIN (EAN)	4008190105624
VPE	50 Stück

## W-Reihe WSI 6

**Weidmüller Interface GmbH & Co. KG**  
 Klingenbergstraße 16  
 D-32758 Detmold  
 Germany  
 Fon: +49 5231 14-0  
 Fax: +49 5231 14-292083  
 www.weidmueller.com

## Technische Daten

### Abmessungen und Gewichte

Länge	60 mm	Breite	7,9 mm
Höhe	61 mm	Höhe niedrigstbauend	62 mm
Gewicht	19,4 g	Nettogewicht	18,36 g

### Temperaturen

Betriebstemperatur		Lagertemperatur	
Dauergebrauchstemperatur, min.	-50 °C	Dauergebrauchstemperatur, max.	120 °C

### Bemessungsdaten

Bemessungsquerschnitt	6 mm <sup>2</sup>	Bemessungsspannung zur Nachbarklemme	500 V
Bemessungsstoßspannung	6 kV	Nennstrom	6,3 A
Strom bei max. Leiter	6,3 A	Normen	IEC 60947-7-3
Verschmutzungsgrad	3		

### Bemessungsdaten nach CSA

Zertifikat-Nr. (CSA)	200039-1057876	Spannung Gr C (CSA)	600 V
Strom Gr C (CSA)	10 A	Leiterquerschnitt max (CSA)	8 AWG
Leiterquerschnitt min (CSA)	20 AWG		

### Bemessungsdaten nach UL

Zertifikat-Nr. (UR)	E60693VOL1SEC38	Spannung Gr C (UR)	600 V
Strom Gr C (UR)	9.5 A	Leitergr. Factory wiring max (UR)	8 AWG
Leitergr. Factory wiring min (UR)	20 AWG	Leitergr. Field wiring max (UR)	8 AWG

### Klemmbare Leiter (Bemessungsanschluss)

Anschlussart	Schraubanschluss	Abisolierlänge	12 mm
Klingenmaß	4,0 x 0,8 mm	Anschlussrichtung	seitlich
Anzahl Anschlüsse	2	Klemmbereich, Bemessungsanschluss, min.	0,5 mm <sup>2</sup>
Klemmbereich, Bemessungsanschluss, max.	10 mm <sup>2</sup>	Klemmschraube	M 3,5
Anzugsdrehmoment, min.	0,8 Nm	Anzugsdrehmoment, max.	1,6 Nm
Drehmomentstufe mit Elektroschrauber Typ DMS	3	Lehrdorn nach 60 947-1	A5
Leiteranschlussquerschnitt, eindrätig min. Bemessungsanschluss	0,5 mm <sup>2</sup>	Leiteranschlussquerschnitt, eindrätig max. Bemessungsanschluss	10 mm <sup>2</sup>
Leiteranschlussquerschnitt, mehrdrätig, Bemessungsanschluss, min.	1,5 mm <sup>2</sup>	Leiteranschlussquerschnitt, mehrdrätig, Bemessungsanschluss, max.	10 mm <sup>2</sup>
Leiteranschlussquerschnitt, feindrätig, max.	10 mm <sup>2</sup>	Leiteranschlussquerschnitt, feindrätig, min.	0,5 mm <sup>2</sup>
Leiteranschlussquerschnitt, feindrätig mit AEH DIN 46228/1, Bemessungsanschluss, min.	0,5 mm <sup>2</sup>	Leiteranschlussquerschnitt, feindrätig mit AEH DIN 46228/1, Bemessungsanschluss, max.	6 mm <sup>2</sup>
Leiteranschlussquerschnitt, feindrätig AEH mit Kunststoffkragen DIN 46228/4, Bemessungsanschluss, min.	0,5 mm <sup>2</sup>	Leiteranschlussquerschnitt, feindrätig AEH mit Kunststoffkragen DIN 46228/4, Bemessungsanschluss, max.	6 mm <sup>2</sup>
Leiteranschlussquerschnitt AWG, min.	AWG 20	Leiteranschlussquerschnitt AWG, max.	AWG 8

**W-Reihe  
WSI 6**

**Weidmüller Interface GmbH & Co. KG**  
 Klingenbergstraße 16  
 D-32758 Detmold  
 Germany  
 Fon: +49 5231 14-0  
 Fax: +49 5231 14-292083  
 www.weidmueller.com

**Technische Daten**
**Klemmbare Leiter (Weiterer Anschluss)**

Leiteranschlussquerschnitt, feindrätig mit Aderendhülse DIN 46228/1, weiterer Anschluss, min.	0,5 mm <sup>2</sup>	Leiteranschlussquerschnitt, feindrätig mit Aderendhülse DIN 46228/1, weiterer Anschluss, max.	6 mm <sup>2</sup>
---	---------------------	---	-------------------

**weitere technische Daten**

Anzahl gleicher Klemmen	1	Montageart	gerastet
Offene Seiten	rechts	explosionsgeprüfte Ausführung	Nein

**Anzeigeelement**

Betriebsspannung für die Anzeige, max.	500 V	Spannungsart für die Anzeige	AC/DC
--	-------	------------------------------	-------

**Sicherungsklemmen**

Anzeige	ohne LED	Betriebsspannung, max.	500 V
Sicherungseinsatz	G-Si. 5 x 20	Sicherungshalter (Einsatzträger)	schwenkbar
Spannungsart für die Anzeige	AC/DC		

**Systemkennwerte**

Produktfamilie	W-Reihe	Anschlussart	Schraubanschluss
Anschlussrichtung	seitlich	Anzahl der Etagen	1
Anzahl Anschlüsse	2	Anzahl der Klemmstellen je Etage	2
Etagen intern gebrückt	Nein	Tragschiene	TS 35
Abschlussplatte erforderlich	Ja		

**Werkstoffdaten**

Werkstoff	Wemid	Farbe	dunkelbeige
Brennbarkeitsklasse nach UL94	V-0		

**Klassifikationen**

ETIM 2.0	EC000899	ETIM 3.0	EC000899
UNSPSC	30-21-18-11	eClass 4.1	27-14-11-16
eClass 5.1	27-14-11-16	eClass 6.0	27-14-11-16
eClass 7.0	27-14-11-16		

**Produkthinweise**

Hinweistext Bestelldaten	Max. Verlustleistung des Sicherungseinsatzes (1,6 W) limitiert den Bemessungsstrom.
Hinweistext Zubehör	Markierer passen nur einseitig.
Produktbeschreibung	400V

**Datenblatt**

**W-Reihe  
WSI 6**

**Weidmüller Interface GmbH & Co. KG**  
Klingenbergstraße 16  
D-32758 Detmold  
Germany  
Fon: +49 5231 14-0  
Fax: +49 5231 14-292083  
www.weidmueller.com

**Technische Daten**

**Zulassungen**

Zulassungen

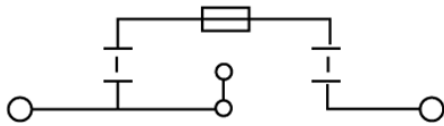


**Datenblatt**

**W-Reihe**  
**WSI 6**

**Weidmüller Interface GmbH & Co. KG**  
Klingenbergstraße 16  
D-32758 Detmold  
Germany  
Fon: +49 5231 14-0  
Fax: +49 5231 14-292083  
[www.weidmueller.com](http://www.weidmueller.com)

**Zeichnungen**



**W-Reihe  
WSI 6**

**Weidmüller Interface GmbH & Co. KG**  
 Klingenbergstraße 16  
 D-32758 Detmold  
 Germany  
 Fon: +49 5231 14-0  
 Fax: +49 5231 14-292083  
 www.weidmueller.com

**Zubehör**

**Neutral**



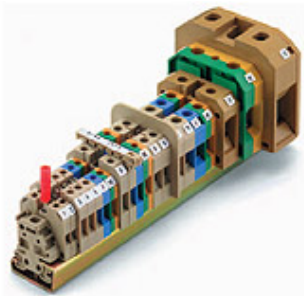
Der **dekafix (DEK)** Markierer ist der universelle Markierer für alle Leitungs- und Steckverbinder sowie Elektronikbaugruppen. Das System eignet sich insbesondere für kurze Zahlenfolgen und umfasst eine große Auswahl an einsatzfertigen Drucken. Die Streifenmontage lässt ein schnelles Aufrasten in einem Arbeitsgang zu. Der Druck ist gut lesbar, kontrastreich und in 5 Breiten erhältlich.

- Große Auswahl an einsatzfertigen Markierern
- Streifenmontage für schnelles Aufrasten
- Verbindermarkierer passend für alle Weidmüller Leitungsverbinder
- Werden als neutrale Karte, MultiCard oder als Standarddruck in Karten angeboten

**Allgemeine Bestelldaten**

Best.-Nr.	Typ	Ausführung	GTIN (EAN)	VPE
<a href="#">1856740000</a>	DEK 5/8 MC NE WS	Klemmenmarkierer, MultiCard, 5 x 8 mm, Farbe: weiß	4032248400850	800 Stück

**G 5x25 mit Indikator**



Weidmüller bietet dem Anwender von Reihenklemmen der SAK-Reihe ein umfangreiches Zubehör an, das in allen Aufgabenstellungen eine passende Lösung auch über Standardfunktionen hinaus ermöglicht.

**Allgemeine Bestelldaten**

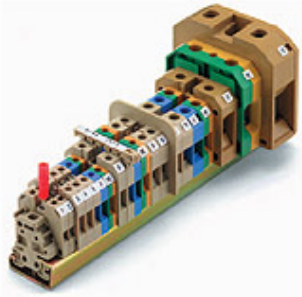
Best.-Nr.	Typ	Ausführung	GTIN (EAN)	VPE
<a href="#">0265800000</a>	G 25/1.00A/M RT	Aktive Komponenten, Schmelzsicherungseinsatz	4008190141660	10 Stück
<a href="#">0510300000</a>	G 25/0.50A/M WS	Aktive Komponenten, Schmelzsicherungseinsatz	4008190018368	10 Stück

**W-Reihe  
WSI 6**

**Weidmüller Interface GmbH & Co. KG**  
 Klingenbergstraße 16  
 D-32758 Detmold  
 Germany  
 Fon: +49 5231 14-0  
 Fax: +49 5231 14-292083  
 www.weidmueller.com

**Zubehör**

**G 5x20 ohne Indikator**

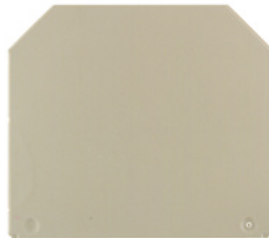


Weidmüller bietet dem Anwender von Reihenklemmen der SAK-Reihe ein umfangreiches Zubehör an, das in allen Aufgabenstellungen eine passende Lösung auch über Standardfunktionen hinaus ermöglicht.

**Allgemeine Bestelldaten**

Best.-Nr.	Typ	Ausführung	GTIN (EAN)	VPE
<a href="#">0430500000</a>	G 20/0.25A/F	Aktive Komponenten, Schmelzsicherungseinsatz	4008190153991	10 Stück
<a href="#">0430900000</a>	G 20/2.00A/F	Aktive Komponenten, Schmelzsicherungseinsatz	4008190123567	10 Stück
<a href="#">0430600000</a>	G 20/0.50A/F	Aktive Komponenten, Schmelzsicherungseinsatz	4008190046835	10 Stück

**WAP 16+35 WTW 2.5-10**



Das vielseitige und umfassende Produktprogramm von 0,05 mm<sup>2</sup> bis 300 mm<sup>2</sup> bietet Ihnen vielseitige Möglichkeiten für Ihre Applikationen. Gehärteter Stahl für die mechanischen Kräfte und hochwertiges Kupfer mit Zinn-Beschichtung sorgen für beste Leitfähigkeit. Alle Materialien sind nach den aktuellen Umweltrichtlinien geprüft und RoHS-konform.

**Allgemeine Bestelldaten**

Best.-Nr.	Typ	GTIN (EAN)	VPE
<a href="#">1050100000</a>	WAP 16+35 WTW 2.5-10	4008190079901	20 Stück

**W-Reihe  
WSI 6**

**Weidmüller Interface GmbH & Co. KG**  
 Klingenbergstraße 16  
 D-32758 Detmold  
 Germany  
 Fon: +49 5231 14-0  
 Fax: +49 5231 14-292083  
 www.weidmueller.com

**Zubehör**

**Querverbindungslaschen**

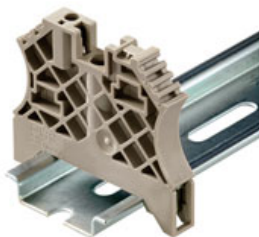


60% aller Reihenklammern werden quer verbunden. Weidmüller bietet ein reichhaltiges Angebot an Lösungsvorschlägen.

**Allgemeine Bestelldaten**

Best.-Nr.	Typ	Ausführung	GTIN (EAN)	VPE
<a href="#">0338300000</a>	QL 10 SAK6N	SAK-Reihe, Zubehör, Querverbinder, für Querverbindungslasche, Polzahl: 10	4008190176679	20 Stück
<a href="#">0194300000</a>	QL 2 SAK6N	SAK-Reihe, Zubehör, Querverbinder, für Querverbindungslasche, Polzahl: 2	4008190182854	50 Stück
<a href="#">0194500000</a>	QL 4 SAK6N	SAK-Reihe, Zubehör, Querverbinder, für Querverbindungslasche, Polzahl: 4	4008190025601	50 Stück
<a href="#">0194400000</a>	QL 3 SAK6N	SAK-Reihe, Zubehör, Querverbinder, für Querverbindungslasche, Polzahl: 3	4008190063351	50 Stück

**Für Tragschiene TS 35**



Um einen dauerhaft sicheren Sitz auf der Tragschiene zu gewährleisten und ein verrutschen zu verhindern hat Weidmüller Endwinkel im Programm. Es sind Ausführungen mit Schraube und schraubenlose Ausführungen erhältlich. Auf den Endwinkeln bestehen Markierungsmöglichkeiten, ebenfalls für Gruppenmarkierer und die Möglichkeit der Aufnahme für Prüfstecker.

**Allgemeine Bestelldaten**

Best.-Nr.	Typ	Ausführung	GTIN (EAN)	VPE
<a href="#">1061200000</a>	WEW 35/2	Zubehör, Endwinkel	4008190030230	100 Stück



**W-Reihe  
WSI 6**

**Weidmüller Interface GmbH & Co. KG**  
 Klingenbergstraße 16  
 D-32758 Detmold  
 Germany  
 Fon: +49 5231 14-0  
 Fax: +49 5231 14-292083  
 www.weidmueller.com

**Zubehör**

**Schraubendreher**



**Immer der richtige Dreh:**

Weidmüller Schraubendreher-Werkzeuge sind das Ergebnis einer konsequenten Griffkonzeption, das sowohl die menschliche Hand als auch unterschiedliche Arbeitsanforderungen berücksichtigt. Für jede Schraube die passende Klinge - in vier Griffgrößen

Die Vorteile liegen auf der Hand:

- Anwenderfreundlich: ergonomische Griffgestaltung für ermüdungsfreies Arbeiten
- Anschlussoptimiert: die passende Klinge und die richtige Griffgröße für ein optimales Drehmoment
- Prozesssicher: eine noch einfachere Bedienung für eine noch schnellere Verdrahtung

Das Resultat: Rationelles und fachgerechtes Arbeiten.

**Allgemeine Bestelldaten**

Best.-Nr.	Typ	Ausführung	GTIN (EAN)	VPE
<a href="#">9008340000</a>	SDS 0.8X4.0X100	Schraubendreher, Klingenbreite (B): 4 mm, Klingenlänge: 100 mm, Klingenstärke (A): 0.8 mm	4032248056293	1 Stück

**Neutral**



**WS-Markierer** sind optimal auf Leitungsverbinder der W-Reihe abgestimmt. Dank ihrer Systemkompatibilität lassen sich WS-Schilder auch auf der I-Reihe sowie der Z-Reihe einsetzen. Die großen Beschriftungsflächen erlauben neben langen Beschriftungsketten auch eine mehrzeilige Aufteilung.

**WS-Markierer** eignen sich besonders für eine Beschriftung mit langen, individuell erstellten Zeichenfolgen. Durch das bewährte MultiCard-Format ist eine Beschriftung mit **Laser, PrintJet, Plotter** oder **MC-Mobilo** möglich.

- In Streifen oder einzeln montierbar
- Markierer im bewährten MultiCard-Format

**Allgemeine Bestelldaten**

Best.-Nr.	Typ	Ausführung	GTIN (EAN)	VPE
<a href="#">1609920000</a>	WS 12/6.5 MC NE WS	Klemmenmarkierer, MultiCard, 12 x 6.5 mm, Polyamid, Farbe: weiß	4008190203511	540 Stück

**W-Reihe  
WSI 6**

**Weidmüller Interface GmbH & Co. KG**  
 Klingenbergstraße 16  
 D-32758 Detmold  
 Germany  
 Fon: +49 5231 14-0  
 Fax: +49 5231 14-292083  
 www.weidmueller.com

**Zubehör**

**WAP 2.5-10**



Das vielseitige und umfassende Produktprogramm von 0,05 mm<sup>2</sup> bis 300 mm<sup>2</sup> bietet Ihnen vielseitige Möglichkeiten für Ihre Applikationen. Gehärteter Stahl für die mechanischen Kräfte und hochwertiges Kupfer mit Zinn-Beschichtung sorgen für beste Leitfähigkeit. Alle Materialien sind nach den aktuellen Umweltrichtlinien geprüft und RoHS-konform.

**Allgemeine Bestelldaten**

Best.-Nr.	Typ	GTIN (EAN)	VPE
<a href="#">105000000</a>	WAP 2.5-10	4008190103149	50 Stück

**für SAK 4**



Distanzsäulen Typ DS aus getempertem Isolierstoff werden eingesetzt, um durch Entfernen der Befestigungsschraube einzelne Strompfade abschalten zu können. Der Strom der Querverbindung wird dabei über die Befestigungsschraube geführt. Es wird daher von uns der Einsatz von Schrauben aus CuNi 60 (Kupfer-Nickel-Legierung) vorgeschrieben. Zur Aufbewahrung entfernter Befestigungsschrauben dient ein Endwinkel mit Schraubenhalter.

**Allgemeine Bestelldaten**

Best.-Nr.	Typ	Ausführung	GTIN (EAN)	VPE
<a href="#">0377100000</a>	KISC M3X20 SAK10 CU5	SAK-Reihe, Zubehör, Befestigungsschraube, für Stromschienen, 20 mm	4008190060350	100 Stück