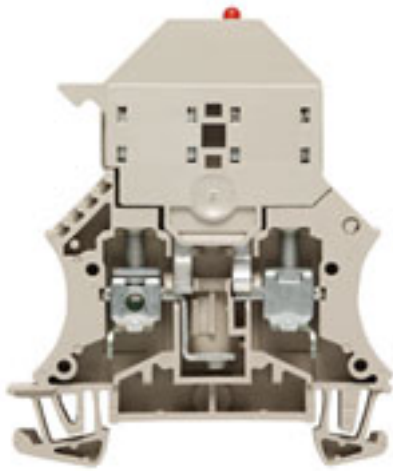


**W-Reihe
WSI 6/LD 10-36V DC/AC**

Weidmüller Interface GmbH & Co. KG
Klingenbergstraße 16
D-32758 Detmold
Germany
Fon: +49 5231 14-0
Fax: +49 5231 14-292083
www.weidmueller.com



Sicherungsklemmen der Weidmüller W-Reihe werden in 2 unterschiedlichen Bauformen angeboten:

- Sicherungsklemme mit schwenkbarem Sicherungshebel
- Sicherungsklemme mit steckbarem Sicherungshalter SIHA

Allgemeine Bestelldaten

Best.-Nr.	1011300000
Typ	WSI 6/LD 10-36V DC/AC
Ausführung	W-Reihe, Sicherungs-Reihenklemme, Bemessungsquerschnitt: 6 mm ² , Schraubanschluss
GTIN (EAN)	4008190076115
VPE	50 Stück

W-Reihe WSI 6/LD 10-36V DC/AC

Weidmüller Interface GmbH & Co. KG
Klingenbergstraße 16
D-32758 Detmold
Germany
Fon: +49 5231 14-0
Fax: +49 5231 14-292083
www.weidmueller.com

Technische Daten

Abmessungen und Gewichte

Länge	60 mm	Breite	7,9 mm
Höhe	71,5 mm	Höhe niedrigstbauend	72 mm
Gewicht	21,38 g	Nettogewicht	19,47 g

Temperaturen

Betriebstemperatur		Lagertemperatur	
Dauergebrauchstemperatur, min.	-50 °C	Dauergebrauchstemperatur, max.	120 °C

Bemessungsdaten

Bemessungsquerschnitt	6 mm ²	Bemessungsstoßspannung	6 kV
Nennstrom	6,3 A	Strom bei max. Leiter	6,3 A
Normen	IEC 60947-7-3	Verschmutzungsgrad	3

Bemessungsdaten nach CSA

Zertifikat-Nr. (CSA)	200039-1057876	Leiterquerschnitt max (CSA)	8 AWG
Leiterquerschnitt min (CSA)	20 AWG		

Bemessungsdaten nach UL

Zertifikat-Nr. (UR)	E60693VOL1SEC38	Leitergr. Factory wiring max (UR)	8 AWG
Leitergr. Factory wiring min (UR)	22 AWG	Leitergr. Field wiring max (UR)	8 AWG

Klemmbare Leiter (Bemessungsanschluss)

Anschlussart	Schraubanschluss	Abisolierlänge	12 mm
Klingenmaß	4,0 x 0,8 mm	Anschlussrichtung	seitlich
Anzahl Anschlüsse	2	Klemmbereich, Bemessungsanschluss, min.	0,5 mm ²
Klemmbereich, Bemessungsanschluss, max.	10 mm ²	Klemmschraube	M 3,5
Anzugsdrehmoment, min.	0,8 Nm	Anzugsdrehmoment, max.	1,6 Nm
Drehmomentstufe mit Elektroschrauber Typ DMS	3	Lehrdorn nach 60 947-1	A5
Leiteranschlussquerschnitt, eindrätig min. Bemessungsanschluss	0,5 mm ²	Leiteranschlussquerschnitt, eindrätig max. Bemessungsanschluss	10 mm ²
Leiteranschlussquerschnitt, feindrätig, Bemessungsanschluss, min.	1,5 mm ²	Leiteranschlussquerschnitt, feindrätig, Bemessungsanschluss, max.	10 mm ²
Leiteranschlussquerschnitt, feindrätig, max.	10 mm ²	Leiteranschlussquerschnitt, feindrätig, min.	0,5 mm ²
Leiteranschlussquerschnitt, feindrätig mit AEH DIN 46228/1, Bemessungsanschluss, min.	0,5 mm ²	Leiteranschlussquerschnitt, feindrätig mit AEH DIN 46228/1, Bemessungsanschluss, max.	6 mm ²
Leiteranschlussquerschnitt, feindrätig AEH mit Kunststoffkragen DIN 46228/4, Bemessungsanschluss, min.	0,5 mm ²	Leiteranschlussquerschnitt, feindrätig AEH mit Kunststoffkragen DIN 46228/4, Bemessungsanschluss, max.	6 mm ²
Leiteranschlussquerschnitt AWG, min.	AWG 20	Leiteranschlussquerschnitt AWG, max.	AWG 8

Klemmbare Leiter (Weiterer Anschluss)

Leiteranschlussquerschnitt, feindrätig mit Aderendhülse DIN 46228/1, weiterer Anschluss, min.	0,5 mm ²	Leiteranschlussquerschnitt, feindrätig mit Aderendhülse DIN 46228/1, weiterer Anschluss, max.	6 mm ²
---	---------------------	---	-------------------

**W-Reihe
WSI 6/LD 10-36V DC/AC**

Weidmüller Interface GmbH & Co. KG
Klingenbergstraße 16
D-32758 Detmold
Germany
Fon: +49 5231 14-0
Fax: +49 5231 14-292083
www.weidmueller.com

Technische Daten

weitere technische Daten

Anzahl gleicher Klemmen	1	Montageart	gerastet
Offene Seiten	rechts	explosionsgeprüfte Ausführung	Nein

Anzeigeelement

Betriebsspannung für die Anzeige, max.	36 V	Betriebsspannung für die Anzeige, min.	10 V
Spannungsart für die Anzeige	AC/DC		

Sicherungsklemmen

Anzeige	LED rot	Betriebsspannung, max.	36 V
Sicherungseinsatz	G-Si. 5 x 20	Sicherungshalter (Einsatzträger)	schwenkbar
Spannungsart für die Anzeige	AC/DC		

Systemkennwerte

Produktfamilie	W-Reihe	Anschlussart	Schraubanschluss
Anschlussrichtung	seitlich	Anzahl der Etagen	1
Anzahl Anschlüsse	2	Anzahl der Klemmstellen je Etage	2
Etagen intern gebrückt	Nein	Tragschiene	TS 35
Abschlussplatte erforderlich	Ja		

Werkstoffdaten

Werkstoff	Wemid	Farbe	dunkelbeige
Brennbarkeitsklasse nach UL94	V-0		

Klassifikationen

ETIM 2.0	EC000899	ETIM 3.0	EC000899
UNSPSC	30-21-18-11	eClass 4.1	27-14-11-16
eClass 5.1	27-14-11-16	eClass 6.0	27-14-11-16
eClass 7.0	27-14-11-16		

Produkthinweise

Hinweistext Bestelldaten	Max. Verlustleistung des Sicherungseinsatzes (1,6 W) limitiert den Bemessungsstrom.
Hinweistext Zubehoer	Markierer passen nur einseitig.
Produktbeschreibung	10 - 36V

Zulassungen

Zulassungen

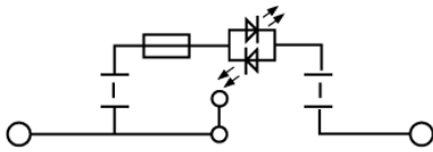


Datenblatt

W-Reihe
WSI 6/LD 10-36V DC/AC

Weidmüller Interface GmbH & Co. KG
Klingenbergstraße 16
D-32758 Detmold
Germany
Fon: +49 5231 14-0
Fax: +49 5231 14-292083
www.weidmueller.com

Zeichnungen



**W-Reihe
WSI 6/LD 10-36V DC/AC**

Weidmüller Interface GmbH & Co. KG
 Klingenbergstraße 16
 D-32758 Detmold
 Germany
 Fon: +49 5231 14-0
 Fax: +49 5231 14-292083
 www.weidmueller.com

Zubehör

Neutral



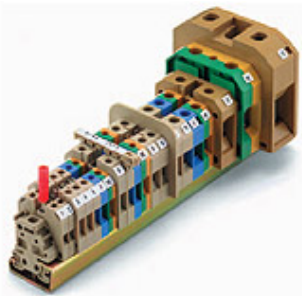
Der **dekafix (DEK)** Markierer ist der universelle Markierer für alle Leitungs- und Steckverbinder sowie Elektronikbaugruppen. Das System eignet sich insbesondere für kurze Zahlenfolgen und umfasst eine große Auswahl an einsatzfertigen Drucken. Die Streifenmontage lässt ein schnelles Aufrasten in einem Arbeitsgang zu. Der Druck ist gut lesbar, kontrastreich und in 5 Breiten erhältlich.

- Große Auswahl an einsatzfertigen Markierern
- Streifenmontage für schnelles Aufrasten
- Verbindermarkierer passend für alle Weidmüller Leitungsverbinder
- Werden als neutrale Karte, MultiCard oder als Standarddruck in Karten angeboten

Allgemeine Bestelldaten

Best.-Nr.	Typ	Ausführung	GTIN (EAN)	VPE
1856740000	DEK 5/8 MC NE WS	Klemmenmarkierer, MultiCard, 5 x 8 mm, Farbe: weiß	4032248400850	800 Stück

G 5x25 mit Indikator



Weidmüller bietet dem Anwender von Reihenklemmen der SAK-Reihe ein umfangreiches Zubehör an, das in allen Aufgabenstellungen eine passende Lösung auch über Standardfunktionen hinaus ermöglicht.

Allgemeine Bestelldaten

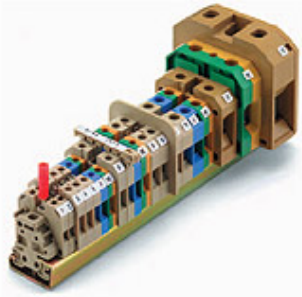
Best.-Nr.	Typ	Ausführung	GTIN (EAN)	VPE
0265800000	G 25/1.00A/M RT	Aktive Komponenten, Schmelzsicherungseinsatz	4008190141660	10 Stück
0510300000	G 25/0.50A/M WS	Aktive Komponenten, Schmelzsicherungseinsatz	4008190018368	10 Stück

W-Reihe WSI 6/LD 10-36V DC/AC

Weidmüller Interface GmbH & Co. KG
 Klingenbergstraße 16
 D-32758 Detmold
 Germany
 Fon: +49 5231 14-0
 Fax: +49 5231 14-292083
 www.weidmueller.com

Zubehör

G 5x20 ohne Indikator



Weidmüller bietet dem Anwender von Reihenklemmen der SAK-Reihe ein umfangreiches Zubehör an, das in allen Aufgabenstellungen eine passende Lösung auch über Standardfunktionen hinaus ermöglicht.

Allgemeine Bestelldaten

Best.-Nr.	Typ	Ausführung	GTIN (EAN)	VPE
0430500000	G 20/0.25A/F	Aktive Komponenten, Schmelzsicherungseinsatz	4008190153991	10 Stück
0430900000	G 20/2.00A/F	Aktive Komponenten, Schmelzsicherungseinsatz	4008190123567	10 Stück
0430600000	G 20/0.50A/F	Aktive Komponenten, Schmelzsicherungseinsatz	4008190046835	10 Stück

WAP 16+35 WTW 2.5-10



Das vielseitige und umfassende Produktprogramm von 0,05 mm² bis 300 mm² bietet Ihnen vielseitige Möglichkeiten für Ihre Applikationen. Gehärteter Stahl für die mechanischen Kräfte und hochwertiges Kupfer mit Zinn-Beschichtung sorgen für beste Leitfähigkeit. Alle Materialien sind nach den aktuellen Umweltrichtlinien geprüft und RoHS-konform.

Allgemeine Bestelldaten

Best.-Nr.	Typ	GTIN (EAN)	VPE
1050100000	WAP 16+35 WTW 2.5-10	4008190079901	20 Stück

W-Reihe WSI 6/LD 10-36V DC/AC

Weidmüller Interface GmbH & Co. KG
 Klingenbergstraße 16
 D-32758 Detmold
 Germany
 Fon: +49 5231 14-0
 Fax: +49 5231 14-292083
 www.weidmueller.com

Zubehör

Querverbindungsblaschen

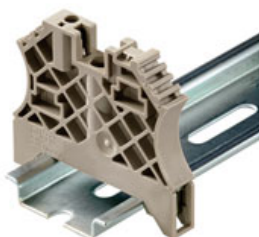


60% aller Reihenklemmen werden quer verbunden. Weidmüller bietet ein reichhaltiges Angebot an Lösungsvorschlägen.

Allgemeine Bestelldaten

Best.-Nr.	Typ	Ausführung	GTIN (EAN)	VPE
0338300000	QL 10 SAK6N	SAK-Reihe, Zubehör, Querverbinder, für Querverbindungsblasche, Polzahl: 10	4008190176679	20 Stück
0194300000	QL 2 SAK6N	SAK-Reihe, Zubehör, Querverbinder, für Querverbindungsblasche, Polzahl: 2	4008190182854	50 Stück
0194500000	QL 4 SAK6N	SAK-Reihe, Zubehör, Querverbinder, für Querverbindungsblasche, Polzahl: 4	4008190025601	50 Stück
0194400000	QL 3 SAK6N	SAK-Reihe, Zubehör, Querverbinder, für Querverbindungsblasche, Polzahl: 3	4008190063351	50 Stück

Für Tragschiene TS 35



Um einen dauerhaft sicheren Sitz auf der Tragschiene zu gewährleisten und ein Verrutschen zu verhindern hat Weidmüller Endwinkel im Programm. Es sind Ausführungen mit Schraube und schraubenlose Ausführungen erhältlich. Auf den Endwinkeln bestehen Markierungsmöglichkeiten, ebenfalls für Gruppenmarkierer und die Möglichkeit der Aufnahme für Prüfstecker.

Allgemeine Bestelldaten

Best.-Nr.	Typ	Ausführung	GTIN (EAN)	VPE
1061200000	WEW 35/2	Zubehör, Endwinkel	4008190030230	100 Stück

**W-Reihe
WSI 6/LD 10-36V DC/AC**

Weidmüller Interface GmbH & Co. KG
Klingenbergstraße 16
D-32758 Detmold
Germany
Fon: +49 5231 14-0
Fax: +49 5231 14-292083
www.weidmueller.com

Zubehör

Schraubendreher



Immer der richtige Dreh:

Weidmüller Schraubendreher-Werkzeuge sind das Ergebnis einer konsequenten Griffkonzeption, das sowohl die menschliche Hand als auch unterschiedliche Arbeitsanforderungen berücksichtigt.

Für jede Schraube die passende Klinge - in vier Griffgrößen

Die Vorteile liegen auf der Hand:

- Anwenderfreundlich: ergonomische Griffgestaltung für ermüdungsfreies Arbeiten
- Anschlussoptimiert: die passende Klinge und die richtige Griffgröße für ein optimales Drehmoment
- Prozesssicher: eine noch einfachere Bedienung für eine noch schnellere Verdrahtung

Das Resultat: Rationelles und fachgerechtes Arbeiten.

Allgemeine Bestelldaten

Best.-Nr.	Typ	Ausführung	GTIN (EAN)	VPE
9008340000	SDS 0.8X4.0X100	Schraubendreher, Klingenbreite (B): 4 mm, Klingenlänge: 100 mm, Klingenstärke (A): 0.8 mm	4032248056293	1 Stück

Neutral



WS-Markierer sind optimal auf Leitungsverbinder der W-Reihe abgestimmt. Dank ihrer Systemkompatibilität lassen sich WS-Schilder auch auf der I-Reihe sowie der Z-Reihe einsetzen. Die großen Beschriftungsflächen erlauben neben langen Beschriftungsketten auch eine mehrzeilige Aufteilung.

WS-Markierer eignen sich besonders für eine Beschriftung mit langen, individuell erstellten Zeichenfolgen. Durch das bewährte MultiCard-Format ist eine Beschriftung mit **Laser, PrintJet, Plotter** oder **MC-Mobilo** möglich.

- In Streifen oder einzeln montierbar
- Markierer im bewährten MultiCard-Format

Allgemeine Bestelldaten

Best.-Nr.	Typ	Ausführung	GTIN (EAN)	VPE
1609920000	WS 12/6.5 MC NE WS	Klemmenmarkierer, MultiCard, 12 x 6.5 mm, Polyamid, Farbe: weiß	4008190203511	540 Stück

**W-Reihe
WSI 6/LD 10-36V DC/AC**

Weidmüller Interface GmbH & Co. KG
 Klingenbergstraße 16
 D-32758 Detmold
 Germany
 Fon: +49 5231 14-0
 Fax: +49 5231 14-292083
 www.weidmueller.com

Zubehör
WAP 2.5-10


Das vielseitige und umfassende Produktprogramm von 0,05 mm² bis 300 mm² bietet Ihnen vielseitige Möglichkeiten für Ihre Applikationen. Gehärteter Stahl für die mechanischen Kräfte und hochwertiges Kupfer mit Zinn-Beschichtung sorgen für beste Leitfähigkeit. Alle Materialien sind nach den aktuellen Umweltrichtlinien geprüft und RoHS-konform.

Allgemeine Bestelldaten

Best.-Nr.	Typ	GTIN (EAN)	VPE
105000000	WAP 2.5-10	4008190103149	50 Stück

für SAK 4


Distanzsäulen Typ DS aus getempertem Isolierstoff werden eingesetzt, um durch Entfernen der Befestigungsschraube einzelne Strompfade abschalten zu können. Der Strom der Querverbindung wird dabei über die Befestigungsschraube geführt. Es wird daher von uns der Einsatz von Schrauben aus CuNi 60 (Kupfer-Nickel-Legierung) vorgeschrieben. Zur Aufbewahrung entfernter Befestigungsschrauben dient ein Endwinkel mit Schraubenhalter.

Allgemeine Bestelldaten

Best.-Nr.	Typ	Ausführung	GTIN (EAN)	VPE
0377100000	KISC M3X20 SAK10 CU5	SAK-Reihe, Zubehör, Befestigungsschraube, für Stromschienen, 20 mm	4008190060350	100 Stück