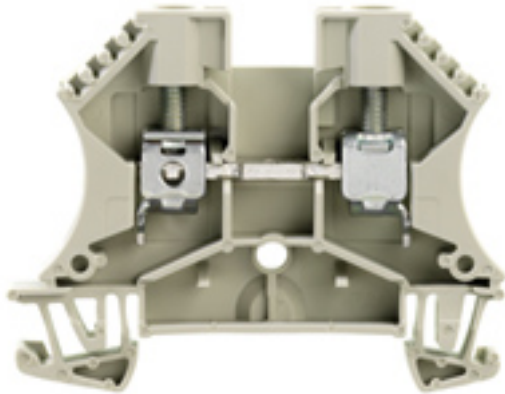


**W-Reihe
WDU 6 GR**

Weidmüller Interface GmbH & Co. KG
Klingenbergstraße 16
D-32758 Detmold
Germany
Fon: +49 5231 14-0
Fax: +49 5231 14-292083
www.weidmueller.com



Das vielseitige und umfassende Produktprogramm von 0,05 mm² bis 300 mm² bietet Ihnen vielseitige Möglichkeiten für Ihre Applikationen. Gehärteter Stahl für die mechanischen Kräfte und hochwertiges Kupfer mit Zinn-Beschichtung sorgen für beste Leitfähigkeit. Alle Materialien sind nach den aktuellen Umweltrichtlinien geprüft und RoHS-konform.

Allgemeine Bestelldaten

Best.-Nr.	103960000
Typ	WDU 6 GR
Ausführung	W-Reihe, Durchgangs-Reihenklemme, Bemessungsquerschnitt: 6 mm ² , Schraubanschluss, Direktmontage
GTIN (EAN)	4008190861254
VPE	100 Stück

W-Reihe WDU 6 GR

Weidmüller Interface GmbH & Co. KG
 Klängenbergstraße 16
 D-32758 Detmold
 Germany
 Fon: +49 5231 14-0
 Fax: +49 5231 14-292083
 www.weidmueller.com

Technische Daten

Abmessungen und Gewichte

Länge	60 mm	Breite	7,9 mm
Höhe	46,5 mm	Höhe niedrigstbauend	47 mm
Gewicht	14,8 g	Nettogewicht	12,81 g

Temperaturen

Betriebstemperatur		Lagertemperatur	
Dauergebrauchstemperatur, min.	-50 °C	Dauergebrauchstemperatur, max.	120 °C

Bemessungsdaten IECEx/ATEX

Zertifikat-Nr. (ATEX)	KEMA98ATEX1683U	ATEX-Zertifikat	KEMA98ATEX1683U_d.pdf
ATEX-Zertifikat	KEMA98ATEX1683U_e.pdf	IECEx-Zertifikat	IECExULDO5.0008U_e.pdf
Spannung max (ATEX)	690 V	Strom (ATEX)	36 A
Leiterquerschnitt max (ATEX)	6 mm ²	Spannung QV	CrossConnectionGuide.pdf
Einsatztemperaturbereich	For operating temperature range see EC Design Test Certificate / IEC Ex-Certificate of Conformity	Kennzeichnung EN 60079-7	
Kennzeichnung Ex-RL 94/9 EG	II 2 G D		Ex e II

2 Klemmbare Leiter (H05V/H07V) gleichen Querschnitts (Bemessungsanschluss)

Leiteranschlussquerschnitt, feindrätig, 2 Klemmbare Leiter, min.	0,5 mm ²	Leiteranschlussquerschnitt, feindrätig, 2 Klemmbare Leiter, max.	2,5 mm ²
Leiteranschlussquerschnitt, feindrätig mit Aderendhülse DIN 46228/1, 2 Klemmbare Leiter, min.	0,5 mm ²	Leiteranschlussquerschnitt, feindrätig mit Aderendhülse DIN 46228/1, 2 Klemmbare Leiter, max.	2,5 mm ²

Bemessungsdaten

Bemessungsquerschnitt	6 mm ²	Bemessungsspannung	800 V
Bemessungsstoßspannung	8 kV	Nennstrom	41 A
Strom bei max. Leiter	57 A	Normen	IEC 60947-7-1
Verschmutzungsgrad	3		

Bemessungsdaten nach CSA

Zertifikat-Nr. (CSA)	200039-1057876	Spannung Gr C (CSA)	600 V
Strom Gr C (CSA)	50 A	Leiterquerschnitt max (CSA)	8 AWG
Leiterquerschnitt min (CSA)	22 AWG		

Bemessungsdaten nach UL

Zertifikat-Nr. (UR)	E60693VOL1SEC38	Spannung Gr C (UR)	600 V
Strom Gr C (UR)	50 A	Leitergr. Factory wiring max (UR)	8 AWG
Leitergr. Factory wiring min (UR)	22 AWG	Leitergr. Field wiring max (UR)	8 AWG

**W-Reihe
WDU 6 GR**

Weidmüller Interface GmbH & Co. KG
 Klingenbergstraße 16
 D-32758 Detmold
 Germany
 Fon: +49 5231 14-0
 Fax: +49 5231 14-292083
 www.weidmueller.com

Technische Daten
Klemmbare Leiter (Bemessungsanschluss)

Anschlussart	Schraubanschluss	Abisolierlänge	12 mm
Klingenmaß	4,0 x 0,8 mm	Anschlussrichtung	seitlich
Anzahl Anschlüsse	2	Klemmbereich, Bemessungsanschluss, min.	0,22 mm ²
Klemmbereich, Bemessungsanschluss, max.	10 mm ²	Klemmschraube	M 3,5
Anzugsdrehmoment, min.	0,8 Nm	Anzugsdrehmoment, max.	1,6 Nm
Drehmomentstufe mit Elektroschrauber Typ DMS	3	Lehrdorn nach 60 947-1	A5
Leiteranschlussquerschnitt, mehrdrähtig, Bemessungsanschluss, min.	1,5 mm ²	Leiteranschlussquerschnitt, feindrähtig, max.	10 mm ²
Leiteranschlussquerschnitt, feindrähtig mit AEH DIN 46228/1, Bemessungsanschluss, min.	0,5 mm ²	Leiteranschlussquerschnitt, feindrähtig AEH mit Kunststoffkragen DIN 46228/4, Bemessungsanschluss, min.	0,5 mm ²
Leiteranschlussquerschnitt, feindrähtig AEH mit Kunststoffkragen DIN 46228/4, Bemessungsanschluss, max.	6 mm ²	Zwillings-Aderendhülse, min.	0,5 mm ²
Zwillings-Aderendhülse, max.	4 mm ²	Leiteranschlussquerschnitt AWG, min.	AWG 26
Leiteranschlussquerschnitt AWG, max.	AWG 8		

Maße

Versatz TS 35	32 mm
---------------	-------

weitere technische Daten

Anzahl gleicher Klemmen	1	Ausführung	Doppelklemme
Einbauhinweis	Direktmontage	Montageart	gerastet
Offene Seiten	rechts	explosionsgeprüfte Ausführung	Ja

Systemkennwerte

Produktfamilie	W-Reihe	Anschlussart	Schraubanschluss
Anschlussrichtung	seitlich	Anzahl der Etagen	1
Anzahl Anschlüsse	2	Anzahl der Klemmstellen je Etage	2
Etagen intern gebrückt	Nein	Tragschiene	TS 35
Abschlussplatte erforderlich	Ja		

Werkstoffdaten

Werkstoff	Wemid	Farbe	grau
Brennbarkeitsklasse nach UL94	V-0		

Klassifikationen

ETIM 3.0	EC000897	UNSPSC	30-21-18-11
eClass 5.1	27-14-11-20	eClass 6.0	27-14-11-20
eClass 7.0	27-14-11-20		

Produkthinweise

Hinweistext Bestelldaten	Farbvarianten siehe Abschnitt W-Reihe Zubehör Spezifische Funktionen
Hinweistext Technische Daten	Mit WQV auf den maximalen Strom der Klemme achten (57A)! Leiteranschluss H07V..10 u. AWG 8 mit Anzugsdrehmoment 1,4-1,6 Nm.
Hinweistext Zubehör	Steckbuchse und Prüfstecker siehe Abschnitt W-Reihe Zubehör Bei Einsatz der Schirmschiene LS 2,8 1056400000 nur 400 V.

Erstellungs-Datum 20. Februar 2013 22:15:30 MEZ

Datenblatt

**W-Reihe
WDU 6 GR**

Weidmüller Interface GmbH & Co. KG
Klingenbergstraße 16
D-32758 Detmold
Germany
Fon: +49 5231 14-0
Fax: +49 5231 14-292083
www.weidmueller.com

Technische Daten

Zulassungen

Zulassungen

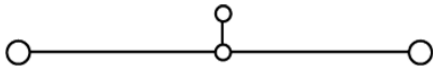


Datenblatt

W-Reihe
WDU 6 GR

Weidmüller Interface GmbH & Co. KG
Klingenbergstraße 16
D-32758 Detmold
Germany
Fon: +49 5231 14-0
Fax: +49 5231 14-292083
www.weidmueller.com

Zeichnungen



**W-Reihe
WDU 6 GR**

Weidmüller Interface GmbH & Co. KG
Klingenbergstraße 16
D-32758 Detmold
Germany
Fon: +49 5231 14-0
Fax: +49 5231 14-292083
www.weidmueller.com

Zubehör

WTA 5



Das vielseitige und umfassende Produktprogramm von 0,05 mm² bis 300 mm² bietet Ihnen vielseitige Möglichkeiten für Ihre Applikationen. Gehärteter Stahl für die mechanischen Kräfte und hochwertiges Kupfer mit Zinn-Beschichtung sorgen für beste Leitfähigkeit. Alle Materialien sind nach den aktuellen Umweltrichtlinien geprüft und RoHS-konform.

Allgemeine Bestelldaten

Best.-Nr.	Typ	Ausführung	GTIN (EAN)	VPE
1051260000	WTA 5/1	Testadapter, Nennsteuerspannung:	4008190161897	25 Stück

Neutral



Der **dekafix (DEK)** Markierer ist der universelle Markierer für alle Leitungs- und Steckverbinder sowie Elektronikbaugruppen. Das System eignet sich insbesondere für kurze Zahlenfolgen und umfasst eine große Auswahl an einsatzfertigen Drucken. Die Streifenmontage lässt ein schnelles Aufrasten in einem Arbeitsgang zu. Der Druck ist gut lesbar, kontrastreich und in 5 Breiten erhältlich.

- Große Auswahl an einsatzfertigen Markierern
- Streifenmontage für schnelles Aufrasten
- Verbindermarkierer passend für alle Weidmüller Leitungsverbinder
- Werden als neutrale Karte, MultiCard oder als Standarddruck in Karten angeboten

Allgemeine Bestelldaten

Best.-Nr.	Typ	Ausführung	GTIN (EAN)	VPE
1856740000	DEK 5/8 MC NE WS	Klemmenmarkierer, MultiCard, 5 x 8 mm, Farbe: weiß	4032248400850	800 Stück

**W-Reihe
WDU 6 GR**

Weidmüller Interface GmbH & Co. KG
 Klingenbergstraße 16
 D-32758 Detmold
 Germany
 Fon: +49 5231 14-0
 Fax: +49 5231 14-292083
 www.weidmueller.com

Zubehör

WQV 6

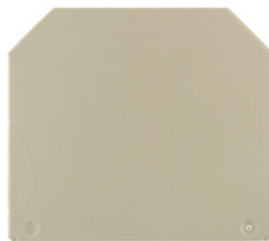


Das vielseitige und umfassende Produktprogramm von 0,05 mm² bis 300 mm² bietet Ihnen vielseitige Möglichkeiten für Ihre Applikationen. Gehärteter Stahl für die mechanischen Kräfte und hochwertiges Kupfer mit Zinn-Beschichtung sorgen für beste Leitfähigkeit. Alle Materialien sind nach den aktuellen Umweltrichtlinien geprüft und RoHS-konform.

Allgemeine Bestelldaten

Best.-Nr.	Typ	Ausführung	GTIN (EAN)	VPE
1052360000	WQV 6/2	W-Reihe, Zubehör, Querverbinder, für Klemmen, Polzahl: 2	4008190075866	50 Stück
1052260000	WQV 6/10	W-Reihe, Zubehör, Querverbinder, für Klemmen, Polzahl: 10	4008190153977	20 Stück
1054760000	WQV 6/3	W-Reihe, Zubehör, Querverbinder, für Klemmen, Polzahl: 3	4008190174163	50 Stück
1054860000	WQV 6/4	W-Reihe, Zubehör, Querverbinder, für Klemmen, Polzahl: 4	4008190180799	50 Stück

WAP 16+35 WTW 2.5-10



Das vielseitige und umfassende Produktprogramm von 0,05 mm² bis 300 mm² bietet Ihnen vielseitige Möglichkeiten für Ihre Applikationen. Gehärteter Stahl für die mechanischen Kräfte und hochwertiges Kupfer mit Zinn-Beschichtung sorgen für beste Leitfähigkeit. Alle Materialien sind nach den aktuellen Umweltrichtlinien geprüft und RoHS-konform.

Allgemeine Bestelldaten

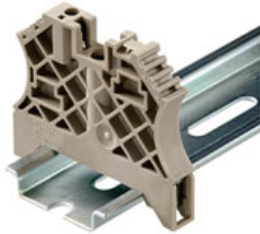
Best.-Nr.	Typ	GTIN (EAN)	VPE
1050180000	WAP 16+35 WTW 2.5-10 BL	4008190013899	20 Stück
1050100000	WAP 16+35 WTW 2.5-10	4008190079901	20 Stück

**W-Reihe
WDU 6 GR**

Weidmüller Interface GmbH & Co. KG
Klingenbergstraße 16
D-32758 Detmold
Germany
Fon: +49 5231 14-0
Fax: +49 5231 14-292083
www.weidmueller.com

Zubehör

Für Tragschiene TS 35



Um einen dauerhaft sicheren Sitz auf der Tragschiene zu gewährleisten und ein Verrutschen zu verhindern hat Weidmüller Endwinkel im Programm. Es sind Ausführungen mit Schraube und schraubenlose Ausführungen erhältlich. Auf den Endwinkeln bestehen Markierungsmöglichkeiten, ebenfalls für Gruppenmarkierer und die Möglichkeit der Aufnahme für Prüfstecker.

Allgemeine Bestelldaten

Best.-Nr.	Typ	Ausführung	GTIN (EAN)	VPE
106120000	WEW 35/2	Zubehör, Endwinkel	4008190030230	100 Stück

Neutral



WS-Markierer sind optimal auf Leitungsverbinder der W-Reihe abgestimmt. Dank ihrer Systemkompatibilität lassen sich WS-Schilder auch auf der I-Reihe sowie der Z-Reihe einsetzen. Die großen Beschriftungsflächen erlauben neben langen Beschriftungsketten auch eine mehrzeilige Aufteilung.

WS-Markierer eignen sich besonders für eine Beschriftung mit langen, individuell erstellten Zeichenfolgen. Durch das bewährte MultiCard-Format ist eine Beschriftung mit **Laser, PrintJet, Plotter** oder **MC-Mobilo** möglich.

- In Streifen oder einzeln montierbar
- Markierer im bewährten MultiCard-Format

Allgemeine Bestelldaten

Best.-Nr.	Typ	Ausführung	GTIN (EAN)	VPE
160992000	WS 12/6.5 MC NE WS	Klemmenmarkierer, MultiCard, 12 x 6.5 mm, Polyamid, Farbe: weiß	4008190203511	540 Stück

WAP 2.5-10



Das vielseitige und umfassende Produktprogramm von 0,05 mm² bis 300 mm² bietet Ihnen vielseitige Möglichkeiten für Ihre Applikationen. Gehärteter Stahl für die mechanischen Kräfte und hochwertiges Kupfer mit Zinn-Beschichtung sorgen für beste Leitfähigkeit. Alle Materialien sind nach den aktuellen Umweltrichtlinien geprüft und RoHS-konform.

Allgemeine Bestelldaten

Best.-Nr.	Typ	GTIN (EAN)	VPE
105000000	WAP 2.5-10	4008190103149	50 Stück

Datenblatt

**W-Reihe
WDU 6 GR**

Weidmüller Interface GmbH & Co. KG
 Klingenbergstraße 16
 D-32758 Detmold
 Germany
 Fon: +49 5231 14-0
 Fax: +49 5231 14-292083
 www.weidmueller.com

Zubehör

[1050080000](#) WAP 2.5-10 BL 4008190136611 50 Stück

Neutral



Der **WAD** Verbindermarkierer ist geeignet für die Klemmen der W-Reihe sowie für die Endwinkel WEW 35/2 und ZEW 35/2. Die Markierer sind neutral, als Sonderdruck oder als Standarddruck mit Blitzpfeil erhältlich. Die **MultiCard** Markierer vom Typ **WAD** eignen sich für die Beschriftung mittels **PrintJet** Drucker.

- Hochwertige und resistente Bedruckung mittels PrintJet
- WAD-Markierer und Abdeckung für die Klemmen der W-Reihe, sowie Endwinkel WEW 35/2 und ZEW 35/2
- Erhältlich als neutraler Markierer, Sonderdruck oder Standarddruck mit Blitzpfeil
- Schnelle und einfache Montage

Allgemeine Bestelldaten

Best.-Nr.	Typ	Ausführung	GTIN (EAN)	VPE
112950000	WAD 8 MC NE GE	Gruppenmarkierer, Klemmenmarkierer, MultiCard, 33.3 x 8 mm, Polyamid 66, Farbe: gelb	4032248891696	48 Stück
112940000	WAD 8 MC NE WS	Gruppenmarkierer, Klemmenmarkierer, MultiCard, 33.3 x 8 mm, Polyamid 66, Farbe: weiß	4032248891825	48 Stück