

**W-Reihe  
WMF 2.5 FU PE 10-36V SW**

**Weidmüller Interface GmbH & Co. KG**  
Klingenbergstraße 16  
D-32758 Detmold  
Germany  
Fon: +49 5231 14-0  
Fax: +49 5231 14-292083  
www.weidmueller.com



Mit der neuen Reihenklemmenfamilie WMF (Weidmüller Multi Funktional) bietet Weidmüller eine multifunktionale Lösung zum Rangieren und Verteilen von Signalen. Die platzsparende Klemme vereint alle benötigten Funktionen in einer Lösung: Sie kann mit Durchgangs-, Sicherungs- oder Trennfunktion eingesetzt werden und ist mit einem integriertem Schirmanschluss versehen. Zusätzliche Flexibilität bieten drei Querverbindungskanäle und vielfältige Beschriftungsmöglichkeiten.

**Allgemeine Bestelldaten**

Best.-Nr.	<a href="#">1163050000</a>
Typ	WMF 2.5 FU PE 10-36V SW
Ausführung	W-Reihe, Sicherungs-Reihenklemme, Bemessungsquerschnitt: 2.5 mm <sup>2</sup> , Schraubanschluss
GTIN (EAN)	4032248992010
VPE	50 Stück

## W-Reihe WMF 2.5 FU PE 10-36V SW

**Weidmüller Interface GmbH & Co. KG**  
 Klingenbergstraße 16  
 D-32758 Detmold  
 Germany  
 Fon: +49 5231 14-0  
 Fax: +49 5231 14-292083  
 www.weidmueller.com

## Technische Daten

### Abmessungen und Gewichte

Länge	88 mm	Breite	5,08 mm
Höhe	74 mm	Höhe niedrigstbauend	74,5 mm
Nettogewicht	19,9 g		

### Temperaturen

Betriebstemperatur		Lagertemperatur	
Dauergebrauchstemperatur, min.	-50 °C	Dauergebrauchstemperatur, max.	120 °C

### Bemessungsdaten

Bemessungsquerschnitt	2,5 mm <sup>2</sup>	Bemessungsspannung	36 V
Bemessungsstoßspannung	8 kV	Nennstrom	6,3 A
Strom bei max. Leiter	6,3 A	Verschmutzungsgrad	3
Überspannungskategorie	III		

### Bemessungsdaten nach CSA

Zertifikat-Nr. (CSA)	200039-1057876	Spannung Gr B (CSA)	600 V
Spannung Gr C (CSA)	600 V	Spannung Gr D (CSA)	600 V
Strom Gr B (CSA)	17 A	Strom Gr C (CSA)	17 A
Strom Gr D (CSA)	5 A	Leiterquerschnitt max (CSA)	12 AWG
Leiterquerschnitt min (CSA)	26 AWG		

### Bemessungsdaten nach UL

Leitergr. Factory wiring max (cURus)	12 AWG	Leitergr. Factory wiring min (cURus)	26 AWG
Leitergr. Field wiring max (cURus)	12 AWG	Leitergr. Field wiring min (cURus)	26 AWG
Leiterquerschnitt max (cURus)	12 AWG	Spannung Gr B (cURus)	600 V
Spannung Gr C (cURus)	600 V	Spannung Gr D (cURus)	600 V
Strom Gr B (cURus)	17 A	Strom Gr C (cURus)	17 A
Strom Gr D (cURus)	5 A	Zertifikat-Nr. (cURus)	E60693VOL1SEC95

## W-Reihe WMF 2.5 FU PE 10-36V SW

**Weidmüller Interface GmbH & Co. KG**  
 Klingenbergstraße 16  
 D-32758 Detmold  
 Germany  
 Fon: +49 5231 14-0  
 Fax: +49 5231 14-292083  
 www.weidmueller.com

## Technische Daten

### Klemmbare Leiter (Bemessungsanschluss)

Anschlussart	Schraubanschluss	Abisolierlänge	10 mm
Klingenmaß	0,6 x 3,5 mm	Anschlussrichtung	seitlich
Anzahl Anschlüsse	3	Klemmbereich, Bemessungsanschluss, min.	0,5 mm <sup>2</sup>
Klemmbereich, Bemessungsanschluss, max.	4 mm <sup>2</sup>	Klemmschraube	M 3
Anzugsdrehmoment, min.	0,5 Nm	Anzugsdrehmoment, max.	0,6 Nm
Lehrdorn nach 60 947-1	A3	Leiteranschlussquerschnitt, eindrätig min. Bemessungsanschluss	0,5 mm <sup>2</sup>
Leiteranschlussquerschnitt, eindrätig max. Bemessungsanschluss	4 mm <sup>2</sup>	Leiteranschlussquerschnitt, mehrdrätig, Bemessungsanschluss, min.	1,5 mm <sup>2</sup>
Leiteranschlussquerschnitt, mehrdrätig, Bemessungsanschluss, max.	4 mm <sup>2</sup>	Leiteranschlussquerschnitt, feindrätig, max.	4 mm <sup>2</sup>
Leiteranschlussquerschnitt, feindrätig, min.	0,5 mm <sup>2</sup>	Leiteranschlussquerschnitt, feindrätig mit AEH DIN 46228/1, Bemessungsanschluss, min.	0,5 mm <sup>2</sup>
Leiteranschlussquerschnitt, feindrätig mit AEH DIN 46228/1, Bemessungsanschluss, max.	2,5 mm <sup>2</sup>	Leiteranschlussquerschnitt, feindrätig AEH mit Kunststoffkragen DIN 46228/4, Bemessungsanschluss, min.	0,5 mm <sup>2</sup>
Leiteranschlussquerschnitt, feindrätig AEH mit Kunststoffkragen DIN 46228/4, Bemessungsanschluss, max.	2,5 mm <sup>2</sup>	Leiteranschlussquerschnitt AWG, min.	AWG 26
Leiteranschlussquerschnitt AWG, max.	AWG 12		

### weitere technische Daten

Montageart	TS 35	Offene Seiten	rechts
------------	-------	---------------	--------

### Sicherungsklemmen

Anzeige	LED rot	Sicherungseinsatz	G-Si. 5 x 20
Sicherungshalter (Einsatzträger)	schwenkbar		

### Systemkennwerte

Produktfamilie	W-Reihe	Anschlussart	Schraubanschluss
Anschlussrichtung	seitlich	Anzahl der Etagen	2
Anzahl Anschlüsse	3	Tragschiene	TS 35
Abschlussplatte erforderlich	Ja		

### Werkstoffdaten

Werkstoff	Wemid	Farbe	schwarz
Brennbarkeitsklasse nach UL94	V-0		

### Klassifikationen

ETIM 3.0	EC000902	eClass 6.0	27-14-11-16
eClass 7.0	27-14-11-16		

### Produkthinweise

Hinweistext Bestelldaten	Die WMF FU Klemmen können nicht direkt untereinander angereicht werden.
--------------------------	---

**Datenblatt**

**W-Reihe**  
**WMF 2.5 FU PE 10-36V SW**

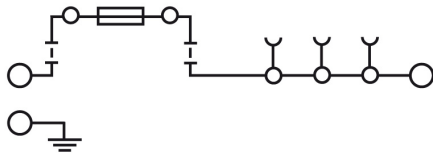
**Weidmüller Interface GmbH & Co. KG**  
Klingenbergstraße 16  
D-32758 Detmold  
Germany  
Fon: +49 5231 14-0  
Fax: +49 5231 14-292083  
[www.weidmueller.com](http://www.weidmueller.com)

**Technische Daten**

**Zulassungen**

Zulassungen



**Datenblatt****W-Reihe**  
**WMF 2.5 FU PE 10-36V SW****Weidmüller Interface GmbH & Co. KG**  
Klingenbergstraße 16  
D-32758 Detmold  
Germany  
Fon: +49 5231 14-0  
Fax: +49 5231 14-292083  
[www.weidmueller.com](http://www.weidmueller.com)**Zeichnungen****Schaltbild**

**W-Reihe  
WMF 2.5 FU PE 10-36V SW**

**Weidmüller Interface GmbH & Co. KG**  
 Klingenbergstraße 16  
 D-32758 Detmold  
 Germany  
 Fon: +49 5231 14-0  
 Fax: +49 5231 14-292083  
 www.weidmueller.com

**Zubehör**

**Neutral**



Der **dekafix (DEK)** Markierer ist der universelle Markierer für alle Leitungs- und Steckverbinder sowie Elektronikbaugruppen. Das System eignet sich insbesondere für kurze Zahlenfolgen und umfasst eine große Auswahl an einsatzfertigen Drucken. Die Streifenmontage lässt ein schnelles Aufrasten in einem Arbeitsgang zu. Der Druck ist gut lesbar, kontrastreich und in 5 Breiten erhältlich.

- Große Auswahl an einsatzfertigen Markierern
- Streifenmontage für schnelles Aufrasten
- Verbindermarkierer passend für alle Weidmüller Leitungsverbinder
- Werden als neutrale Karte, MultiCard oder als Standarddruck in Karten angeboten

**Allgemeine Bestelldaten**

Best.-Nr.	Typ	Ausführung	GTIN (EAN)	VPE
<a href="#">1609801044</a>	DEK 5/5 MC-10 NE WS	Klemmenmarkierer, MultiCard, 5 x 5 mm, Polyamid, Farbe: weiß	4008190397111	1.000 Stück

**AP WMF2.5**



Das vielseitige und umfassende Produktprogramm von 0,05 mm<sup>2</sup> bis 300 mm<sup>2</sup> bietet Ihnen vielseitige Möglichkeiten für Ihre Applikationen. Gehärteter Stahl für die mechanischen Kräfte und hochwertiges Kupfer mit Zinn-Beschichtung sorgen für beste Leitfähigkeit. Alle Materialien sind nach den aktuellen Umweltrichtlinien geprüft und RoHS-konform.

**Allgemeine Bestelldaten**

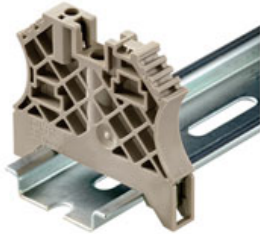
Best.-Nr.	Typ	GTIN (EAN)	VPE
<a href="#">1142990000</a>	AP WMF2.5	4032248925889	50 Stück

**W-Reihe  
WMF 2.5 FU PE 10-36V SW**

**Weidmüller Interface GmbH & Co. KG**  
Klingenbergstraße 16  
D-32758 Detmold  
Germany  
Fon: +49 5231 14-0  
Fax: +49 5231 14-292083  
www.weidmueller.com

**Zubehör**

**Für Tragschiene TS 35**



Um einen dauerhaft sicheren Sitz auf der Tragschiene zu gewährleisten und ein Verrutschen zu verhindern hat Weidmüller Endwinkel im Programm. Es sind Ausführungen mit Schraube und schraubenlose Ausführungen erhältlich. Auf den Endwinkeln bestehen Markierungsmöglichkeiten, ebenfalls für Gruppenmarkierer und die Möglichkeit der Aufnahme für Prüfstecker.

**Allgemeine Bestelldaten**

Best.-Nr.	Typ	Ausführung	GTIN (EAN)	VPE
<a href="#">106120000</a>	WEW 35/2	Zubehör, Endwinkel	4008190030230	100 Stück

**Schraubendreher**



**Immer der richtige Dreh:**

Weidmüller Schraubendreher-Werkzeuge sind das Ergebnis einer konsequenten Griffkonzeption, das sowohl die menschliche Hand als auch unterschiedliche Arbeitsanforderungen berücksichtigt.

Für jede Schraube die passende Klinge - in vier Griffgrößen

Die Vorteile liegen auf der Hand:

- Anwenderfreundlich: ergonomische Griffgestaltung für ermüdungsfreies Arbeiten
- Anschlussoptimiert: die passende Klinge und die richtige Griffgröße für ein optimales Drehmoment
- Prozesssicher: eine noch einfachere Bedienung für eine noch schnellere Verdrahtung

Das Resultat: Rationelles und fachgerechtes Arbeiten.

**Allgemeine Bestelldaten**

Best.-Nr.	Typ	Ausführung	GTIN (EAN)	VPE
<a href="#">900833000</a>	SDS 0.6X3.5X100	Schraubendreher, Klingenbreite (B): 3.5 mm, Klingenlänge: 100 mm, Klingenstärke (A): 0.6 mm	4032248056286	1 Stück

## W-Reihe WMF 2.5 FU PE 10-36V SW

**Weidmüller Interface GmbH & Co. KG**  
 Klingenbergstraße 16  
 D-32758 Detmold  
 Germany  
 Fon: +49 5231 14-0  
 Fax: +49 5231 14-292083  
 www.weidmueller.com

## Zubehör

### Sicherungshalter FUCR



Weidmüller bietet dem Anwender von Reihenklemmen ein umfangreiches Zubehör an, das in allen Aufgabenstellungen eine passende Lösung auch über Standardfunktionen hinaus ermöglicht.

#### Allgemeine Bestelldaten

Best.-Nr.	Typ	GTIN (EAN)	VPE
<a href="#">1167640000</a>	FUCR 10-36V SW	4032248113972	10 Stück
<a href="#">1167680000</a>	FUCR 100-250V SW	4032248113897	10 Stück
<a href="#">1167630000</a>	FUCR SW	4032248113903	10 Stück

### Sicherungshalter SIHA 3



Weidmüller bietet dem Anwender von Reihenklemmen ein umfangreiches Zubehör an, das in allen Aufgabenstellungen eine passende Lösung auch über Standardfunktionen hinaus ermöglicht.

#### Allgemeine Bestelldaten

Best.-Nr.	Typ	Ausführung	GTIN (EAN)	VPE
<a href="#">7921570000</a>	SIHA 3/G20/LD 10-36V	Zubehör, Sicherungshalter, Bemessungsquerschnitt: Steckanschluss, Wemid, dunkelbeige, Bedienungsanleitung/ Katalog	4032248322503	25 Stück
<a href="#">7921560000</a>	SIHA 3/G20	Zubehör, Sicherungshalter, Bemessungsquerschnitt: Steckanschluss, Wemid, dunkelbeige, Bedienungsanleitung/ Katalog	4032248264643	25 Stück
<a href="#">7921600000</a>	SIHA 3/G20/LD 140-250V	Zubehör, Sicherungshalter, Bemessungsquerschnitt: Steckanschluss, Wemid, dunkelbeige, Bedienungsanleitung/ Katalog	4032248322633	25 Stück



**W-Reihe  
WMF 2.5 FU PE 10-36V SW**

**Weidmüller Interface GmbH & Co. KG**  
Klingenbergstraße 16  
D-32758 Detmold  
Germany  
Fon: +49 5231 14-0  
Fax: +49 5231 14-292083  
www.weidmueller.com

**Zubehör**

**Bauelementestecker**



Weidmüller bietet Anwender von Reihenklemmen der Z-Reihe ein umfangreiches Zubehör an, das in allen Aufgabenstellungen eine passende Lösung auch über Standardfunktionen hinaus ermöglicht. Das Zubehör unterliegt den gleichen Qualitätsanforderungen wie die Reihenklemmen selbst.

**Allgemeine Bestelldaten**

Best.-Nr.	Typ	Ausführung	GTIN (EAN)	VPE
<a href="#">1878570000</a>	BEST/DRBR	Zubehör, Bauelementstecker	4032248471508	50 Stück
<a href="#">1878560000</a>	BEST/D	Zubehör, Bauelementstecker	4032248471492	50 Stück

**Neutral**



**WS-Markierer** sind optimal auf Leitungsverbinder der W-Reihe abgestimmt. Dank ihrer Systemkompatibilität lassen sich WS-Schilder auch auf der I-Reihe sowie der Z-Reihe einsetzen. Die großen Beschriftungsflächen erlauben neben langen Beschriftungsketten auch eine mehrzeilige Aufteilung.

**WS-Markierer** eignen sich besonders für eine Beschriftung mit langen, individuell erstellten Zeichenfolgen. Durch das bewährte MultiCard-Format ist eine Beschriftung mit **Laser, PrintJet, Plotter** oder **MC-Mobilo** möglich.

- In Streifen oder einzeln montierbar
- Markierer im bewährten MultiCard-Format

**Allgemeine Bestelldaten**

Best.-Nr.	Typ	Ausführung	GTIN (EAN)	VPE
<a href="#">1792000000</a>	WS 10/5 MC M NE WS	Klemmenmarkierer, MultiCard, 10 x 5 mm, Polyamid, Farbe: weiß	4032248223862	720 Stück

## W-Reihe WMF 2.5 FU PE 10-36V SW

**Weidmüller Interface GmbH & Co. KG**  
 Klingenbergstraße 16  
 D-32758 Detmold  
 Germany  
 Fon: +49 5231 14-0  
 Fax: +49 5231 14-292083  
 www.weidmueller.com

## Zubehör

### ZQV 2.5N



Weidmüller bietet Anwender von Reihenklemmen der Z-Reihe ein umfangreiches Zubehör an, das in allen Aufgabenstellungen eine passende Lösung auch über Standardfunktionen hinaus ermöglicht. Das Zubehör unterliegt den gleichen Qualitätsanforderungen wie die Reihenklemmen selbst.

### Allgemeine Bestelldaten

Best.-Nr.	Typ	Ausführung	GTIN (EAN)	VPE
<a href="#">1693810000</a>	ZQV 2.5N/3 GE	Z-Reihe, Zubehör, Querverbinder, für Klemmen, Polzahl: 3	4008190883645	60 Stück
<a href="#">1693800000</a>	ZQV 2.5N/2 GE	Z-Reihe, Zubehör, Querverbinder, für Klemmen, Polzahl: 2	4008190883621	60 Stück
<a href="#">1693820000</a>	ZQV 2.5N/4 GE	Z-Reihe, Zubehör, Querverbinder, für Klemmen, Polzahl: 4	4008190883652	60 Stück
<a href="#">1693880000</a>	ZQV 2.5N/10 GE	Z-Reihe, Zubehör, Querverbinder, für Klemmen, Polzahl: 10	4008190883720	20 Stück
<a href="#">1909000000</a>	ZQV 2.5N/20 GE	Z-Reihe, Zubehör, Querverbinder, für Klemmen, Polzahl: 20	4032248535613	20 Stück