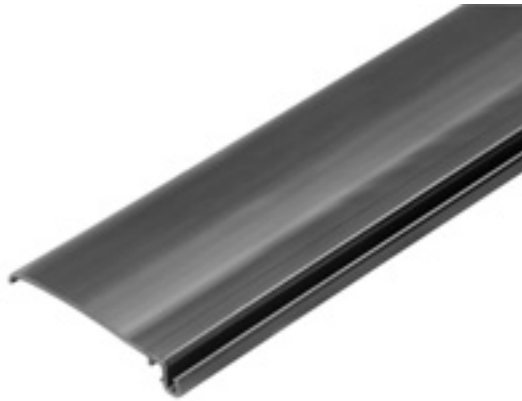


CH20M CH20M BUS-ADP TS 35/250

Weidmüller Interface GmbH & Co. KG
 Klingenbergstraße 16
 D-32758 Detmold
 Germany
 Fon: +49 5231 14-0
 Fax: +49 5231 14-292083
 www.weidmueller.com



Der durchgängige Tragschienenbus für das modulare Elektronikgehäuse-System

Beim Versorgen, Verbinden und Verteilen in modularen Applikationen ersetzt der Tragschienenbus die aufwändige Einzelverdrahtung durch eine unterbrechungsfreie und flexible Systemlösung. Der Systembus ist sicher in die 35mm-Standard-Tragschiene integriert. Per Reflow-Verfahren lässt sich der SMD-Bus-Kontaktblock bei der Baugruppenfertigung vollautomatisch verarbeiten. Die widerstandsfähigen, vergoldeten Kontaktflächen gewährleisten eine dauerhaft zuverlässige Kontaktierung für alle Gehäusebreiten.

- **Grenzenlose Skalierbarkeit** - die durchgängige Verbindungslösung quer über alle Systembaubreiten - von der 6 mm-Scheibe bis zum 67 mm-Großraumgehäuse.
- **Servicefreundliche Installation** - einfacher Modulwechsel auch im bestehenden Modulverbund ohne Auswirkung auf benachbarte Module.
- **Universelle Integration** - unterbrechungsfreier Systembus: sicher in die 35mm-Standard-Tragschiene integriert.
- **Maximale Verfügbarkeit** - Fünf voll-galvanisierte und teil-vergoldete Twinbogenkontakte stellen eine dauerhafte Kontaktierung zum Tragschienenbus sicher. THR-Lötflansche sorgen für eine stabile Verbindung zur Leiterplatte.

Allgemeine Bestelldaten

Best.-Nr.	1248250000
Typ	CH20M BUS-ADP TS 35/250
Ausführung	Elektronikgehäuse, CH20M , Abdeckprofil, Breite: 39.5 mm
GTIN (EAN)	4050118053203
VPE	10 Stück

Datenblatt

**CH20M
CH20M BUS-ADP TS 35/250**

Weidmüller Interface GmbH & Co. KG
 Klingenbergstraße 16
 D-32758 Detmold
 Germany
 Fon: +49 5231 14-0
 Fax: +49 5231 14-292083
 www.weidmueller.com

Technische Daten

Abmessungen und Gewichte

Länge	250 mm	Breite	39,5 mm
Höhe	7 mm	Nettogewicht	25 g

Systemkennwerte

Ausführung	Abdeckprofil
------------	--------------

Werkstoffdaten

Brennbarkeitsklasse nach UL94	V-0	Isolierstoff	Polyamid
-------------------------------	-----	--------------	----------

Klassifikationen

eClass 6.0	27-18-08-02	eClass 7.0	27-18-27-02
------------	-------------	------------	-------------