

## Z-Reihe ZDL 2.5S/NT/L/PE

**Weidmüller Interface GmbH & Co. KG**  
Klingenbergstraße 16  
D-32758 Detmold  
Germany  
Fon: +49 5231 14-0  
Fax: +49 5231 14-292083  
www.weidmueller.com



Installations-Reihenklemmen dienen der Energieeinspeisung und -verteilung in Klein- und Unterverteilungen in der Gebäudeinstallation als auch im Schaltschrankbau.

### Allgemeine Bestelldaten

|            |   |
|------------|---|
| Best.-Nr.  | <a href="#">1720750000</a>  |
| Typ        | ZDL 2.5S/NT/L/PE  |
| Ausführung | Z-Reihe, Installations-Etagenklemme,<br>Bemessungsquerschnitt: 2.5 mm <sup>2</sup> ,<br>Zugfederanschluss, Wemid, dunkelbeige,<br>Direktmontage |
| GTIN (EAN) | 4008190380359   |
| VPE        | 50 Stück  |

## Z-Reihe ZDL 2.5S/NT/L/PE

**Weidmüller Interface GmbH & Co. KG**  
 Klingenbergstraße 16  
 D-32758 Detmold  
 Germany  
 Fon: +49 5231 14-0  
 Fax: +49 5231 14-292083  
 www.weidmueller.com

## Technische Daten

### Abmessungen und Gewichte

|                      |         |              |         |
|----------------------|---------|--------------|---------|
| Länge                | 95 mm   | Breite       | 5,1 mm  |
| Höhe niedrigstbauend | 48,5 mm | Nettogewicht | 14,94 g |

### Temperaturen

|                                |        |                                |        |
|--------------------------------|--------|--------------------------------|--------|
| Betriebstemperatur             |        | Lagertemperatur                |        |
| Dauergebrauchstemperatur, min. | -50 °C | Dauergebrauchstemperatur, max. | 120 °C |

### Bemessungsdaten

|                        |                     |                    |                      |
|------------------------|---------------------|--------------------|----------------------|
| Bemessungsquerschnitt  | 2,5 mm <sup>2</sup> | Bemessungsspannung | 400 V                |
| Bemessungsstoßspannung | 4 kV                | Nennstrom          | 24 A                 |
| Strom bei max. Leiter  | 24 A                | Normen             | IEC 60947-7-1 (-7-2) |
| Verschmutzungsgrad     | 3                   |                    |                      |

### Bemessungsdaten nach CSA

|                             |                |                             |        |
|-----------------------------|----------------|-----------------------------|--------|
| Zertifikat-Nr. (CSA)        | 154685-1142891 | Spannung Gr D (CSA)         | 300 V  |
| Strom Gr D (CSA)            | 10 A           | Leiterquerschnitt max (CSA) | 12 AWG |
| Leiterquerschnitt min (CSA) | 26 AWG         |                             |        |

### Bemessungsdaten nach UL

|                                   |                 |                                   |        |
|-----------------------------------|-----------------|-----------------------------------|--------|
| Zertifikat-Nr. (UR)               | E60693VOL1SEC52 | Spannung Gr B (UR)                | 300 V  |
| Spannung Gr D (UR)                | 300 V           | Strom Gr B (UR)                   | 15 A   |
| Strom Gr D (UR)                   | 10 A            | Leitergr. Factory wiring max (UR) | 12 AWG |
| Leitergr. Factory wiring min (UR) | 26 AWG          | Leitergr. Field wiring max (UR)   | 12 AWG |

### Klemmbare Leiter (Bemessungsanschluss)

|  |                     |  |                      |
|--|---------------------|--|----------------------|
| Anschlussart   | Zugfederanschluss   | Abisolierlänge   | 8 mm                 |
| Klingenmaß   | 0,6 x 3,5 mm        | Anschlussrichtung  | schräg               |
| Anzahl Anschlüsse  | 5                   | Klemmbereich, Bemessungsanschluss, min.  | 0,13 mm <sup>2</sup> |
| Klemmbereich, Bemessungsanschluss, max.  | 4 mm <sup>2</sup>   | Lehrdorn nach 60 947-1   | A2                   |
| Leiteranschlussquerschnitt, eindrätig min. Bemessungsanschluss   | 0,5 mm <sup>2</sup> | Leiteranschlussquerschnitt, eindrätig max. Bemessungsanschluss   | 4 mm <sup>2</sup>    |
| Leiteranschlussquerschnitt, feindrätig, max.   | 4 mm <sup>2</sup>   | Leiteranschlussquerschnitt, feindrätig, min.   | 0,5 mm <sup>2</sup>  |
| Leiteranschlussquerschnitt, feindrätig mit AEH DIN 46228/1, Bemessungsanschluss, min.                  | 0,5 mm <sup>2</sup> | Leiteranschlussquerschnitt, feindrätig mit AEH DIN 46228/1, Bemessungsanschluss, max.                  | 2,5 mm <sup>2</sup>  |
| Leiteranschlussquerschnitt, feindrätig AEH mit Kunststoffkragen DIN 46228/4, Bemessungsanschluss, min. | 0,5 mm <sup>2</sup> | Leiteranschlussquerschnitt, feindrätig AEH mit Kunststoffkragen DIN 46228/4, Bemessungsanschluss, max. | 2,5 mm <sup>2</sup>  |
| Leiteranschlussquerschnitt AWG, min.   | AWG 26              | Leiteranschlussquerschnitt AWG, max.   | AWG 12               |

### Klemmbare Leiter (Weiterer Anschluss)

|   |                     |   |                     |
|---|---------------------|---|---------------------|
| Leiteranschlussquerschnitt, feindrätig mit Aderendhülse DIN 46228/1, weiterer Anschluss, min. | 0,5 mm <sup>2</sup> | Leiteranschlussquerschnitt, feindrätig mit Aderendhülse DIN 46228/1, weiterer Anschluss, max. | 2,5 mm <sup>2</sup> |
|---|---------------------|---|---------------------|

**Datenblatt**

**Z-Reihe  
ZDL 2.5S/NT/L/PE**

**Weidmüller Interface GmbH & Co. KG**  
 Klingenbergstraße 16  
 D-32758 Detmold  
 Germany  
 Fon: +49 5231 14-0  
 Fax: +49 5231 14-292083  
 www.weidmueller.com

**Technische Daten**

**N-Trennklemme**

für N-Sammelschiene 10 x 3 mm

**weitere technische Daten**

|                               |                                 |               |               |
|-------------------------------|---------------------------------|---------------|---------------|
| Ausführung                    | Dreileiter Installations-Klemme | Einbauhinweis | Direktmontage |
| Montageart                    | gerastet                        | Offene Seiten | rechts        |
| explosionsgeprüfte Ausführung | Nein                            |               |               |

**Systemkennwerte**

|                        |         |                                  |                   |
|------------------------|---------|----------------------------------|-------------------|
| Produktfamilie         | Z-Reihe | Anschlussart                     | Zugfederanschluss |
| Anschlussrichtung      | schräg  | Anzahl der Etagen                | 2                 |
| Anzahl Anschlüsse      | 5       | Anzahl der Klemmstellen je Etage | 2                 |
| Etagen intern gebrückt | Nein    | Abschlussplatte erforderlich     | Ja                |

**Verteiler-Reihenklemmen**

|                       |    |            |    |
|-----------------------|----|------------|----|
| Anzahl der Potenziale | 2  | N-Funktion | Ja |
| PE-Funktion           | Ja |            |    |

**Werkstoffdaten**

|              |             |                               |       |
|--------------|-------------|-------------------------------|-------|
| Isolierstoff | Wemid       | Werkstoff                     | Wemid |
| Farbe        | dunkelbeige | Brennbarkeitsklasse nach UL94 | V-0   |

**Klassifikationen**

|            |             |            |             |
|------------|-------------|------------|-------------|
| ETIM 2.0   | EC001329    | ETIM 3.0   | EC001329    |
| UNSPSC     | 30-21-18-11 | eClass 4.1 | 27-14-11-25 |
| eClass 5.1 | 27-14-11-25 | eClass 6.0 | 27-14-11-25 |
| eClass 7.0 | 27-14-11-25 |            |             |

**Produkthinweise**

|                              |   |
|------------------------------|---|
| Hinweistext Bestelldaten     | Der Abstand von Halteplatte zu Halteplatte sollte 200 mm betragen.  |
| Hinweistext Technische Daten | 2,5 mm <sup>2</sup> - feindrähtige Leiter mit AEH werden mit dem Weidmüller-Crimpwerkzeug PZ 6/5 verpresst. |
| Hinweistext Zubehör          | Die Einspeisung der Sammelschiene erfolgt über einen Sammelschienenanschluss (ZB 35, ZB 16 oder ZF 4S).     |

**Zulassungen**

Zulassungen



**Datenblatt**

**Z-Reihe  
ZDL 2.5S/NT/L/PE**

**Weidmüller Interface GmbH & Co. KG**  
 Klingenbergstraße 16  
 D-32758 Detmold  
 Germany  
 Fon: +49 5231 14-0  
 Fax: +49 5231 14-292083  
 www.weidmueller.com

**Zubehör**

**Befestigungsmaß**



Weidmüller bietet Anwender von Reihenklemmen der Z-Reihe ein umfangreiches Zubehör an, das in allen Aufgabenstellungen eine passende Lösung auch über Standardfunktionen hinaus ermöglicht. Das Zubehör unterliegt den gleichen Qualitätsanforderungen wie die Reihenklemmen selbst.

**Allgemeine Bestelldaten**

| Best.-Nr.                 | Typ         | GTIN (EAN)    | VPE      |
|---------------------------|-------------|---------------|----------|
| <a href="#">172090000</a> | ZAP ZDL2.5S | 4008190381059 | 20 Stück |

**Halteplatten**



Weidmüller bietet Anwender von Reihenklemmen der Z-Reihe ein umfangreiches Zubehör an, das in allen Aufgabenstellungen eine passende Lösung auch über Standardfunktionen hinaus ermöglicht. Das Zubehör unterliegt den gleichen Qualitätsanforderungen wie die Reihenklemmen selbst.

**Allgemeine Bestelldaten**

| Best.-Nr.                  | Typ        | Ausführung                       | GTIN (EAN)    | VPE      |
|----------------------------|------------|----------------------------------|---------------|----------|
| <a href="#">1781070000</a> | ZHP Z/W SO | Z-Reihe, Halteplatte, blau, 5 mm | 4032248178339 | 20 Stück |

## Z-Reihe ZDL 2.5S/NT/L/PE

**Weidmüller Interface GmbH & Co. KG**  
 Klingenbergstraße 16  
 D-32758 Detmold  
 Germany  
 Fon: +49 5231 14-0  
 Fax: +49 5231 14-292083  
 www.weidmueller.com

## Zubehör

### ZB 4



In Schaltanlagen und Steuerungen kann es erforderlich sein, die N- und Schutzleiter an einer zentralen Stelle zusammenzuführen. Zu diesem Zweck sind Sammelschienen lieferbar, auf denen sich eine Vielzahl von Leitungen bei geringem Platzbedarf anschließen lassen (auf 1 m Schiene bis zu 70 Leiter). Die Leiter werden über ein Druckstück oder einen Zugbügel angeschlossen. Bei der erstgenannten Variante entfällt das Biegen von Ösen. Ein Führungslappen am Druckstück greift in die Sammelschiene ein und hält das Druckstück unverdrehbar fest. Die Zugbügel können auf der Sammelschiene verschoben und so der Gesamtverdrahtung in der Anlage angepasst werden. Die Sammelschiene kann ungelocht in beliebigen Längen verwendet werden. Die Befestigung erfolgt durch den Schienenhalter SH, der sich bei längeren Schienen auch zwischen den Zugbügeln anordnen lässt.

### Allgemeine Bestelldaten

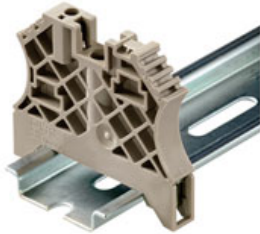
| Best.-Nr.                  | Typ           | Ausführung   | GTIN (EAN)    | VPE      |
|----------------------------|---------------|--|---------------|----------|
| <a href="#">0322180000</a> | ZB 4G BL      | Zubehör, Zugbügel für Sammelschiene, Bemessungsquerschnitt: Zugbügel, PA, blau                       | 4008190050504 | 50 Stück |
| <a href="#">0565460000</a> | ZB 4/6K GE/GN | Zubehör, Zugbügel für Sammelschiene, Bemessungsquerschnitt: Zugbügel, PA, grün / gelb, Sammelschiene | 4008190032609 | 50 Stück |
| <a href="#">0316500000</a> | ZB 4          | Zubehör, Zugbügel für Sammelschiene, Bemessungsquerschnitt: Zugbügel                                 | 4008190061999 | 50 Stück |
| <a href="#">0565480000</a> | ZB 4/6K BL    | Zubehör, Zugbügel für Sammelschiene, Bemessungsquerschnitt: Zugbügel, PA, blau, Sammelschiene        | 4008190086831 | 50 Stück |
| <a href="#">0556700000</a> | ZB 4/6        | Zubehör, Zugbügel für Sammelschiene, Bemessungsquerschnitt: Zugbügel, Sammelschiene                  | 4008190188412 | 50 Stück |
| <a href="#">0475360000</a> | ZB 4K GE/GN   | Zubehör, Zugbügel für Sammelschiene, Bemessungsquerschnitt: Zugbügel, PA, grün / gelb                | 4008190188047 | 50 Stück |

## Z-Reihe ZDL 2.5S/NT/L/PE

**Weidmüller Interface GmbH & Co. KG**  
 Klingenbergstraße 16  
 D-32758 Detmold  
 Germany  
 Fon: +49 5231 14-0  
 Fax: +49 5231 14-292083  
 www.weidmueller.com

## Zubehör

### Für Tragschiene TS 35



Um einen dauerhaft sicheren Sitz auf der Tragschiene zu gewährleisten und ein Verrutschen zu verhindern hat Weidmüller Endwinkel im Programm. Es sind Ausführungen mit Schraube und schraubenlose Ausführungen erhältlich. Auf den Endwinkeln bestehen Markierungsmöglichkeiten, ebenfalls für Gruppenmarkierer und die Möglichkeit der Aufnahme für Prüfstecker.

### Allgemeine Bestelldaten

| Best.-Nr.                  | Typ           | Ausführung         | GTIN (EAN)    | VPE       |
|----------------------------|---------------|--------------------|---------------|-----------|
| <a href="#">0383560000</a> | EW 35         | Zubehör, Endwinkel | 4008190181314 | 50 Stück  |
| <a href="#">9540000000</a> | ZEW 35        | Zubehör, Endwinkel | 4008190956264 | 20 Stück  |
| <a href="#">1061200000</a> | WEW 35/2      | Zubehör, Endwinkel | 4008190030230 | 100 Stück |
| <a href="#">8630740000</a> | ZEW 35/2      | Zubehör, Endwinkel | 4032248348916 | 20 Stück  |
| <a href="#">0258660000</a> | EW 35/SCHA/M3 | Zubehör, Endwinkel | 4008190033477 | 20 Stück  |
| <a href="#">1059000000</a> | WEW 35/1      | Zubehör, Endwinkel | 4008190172282 | 50 Stück  |

### Sonderdruck



Der **dekafix (DEK)** Markierer ist der universelle Markierer für alle Leitungs- und Steckverbinder sowie Elektronikbaugruppen. Das System eignet sich insbesondere für kurze Zahlenfolgen und umfasst eine große Auswahl an einsatzfertigen Drucken. Die Streifenmontage lässt ein schnelles Aufrasten in einem Arbeitsgang zu. Der Druck ist gut lesbar, kontrastreich und in 5 Breiten erhältlich.

- Große Auswahl an einsatzfertigen Markierern
- Streifenmontage für schnelles Aufrasten
- Verbindermarkierer passend für alle Weidmüller Leitungsverbinder
- Werden als neutrale Karte, MultiCard oder als Standarddruck in Karten angeboten

### Allgemeine Bestelldaten

| Best.-Nr.                  | Typ            | Ausführung  | GTIN (EAN)    | VPE       |
|----------------------------|----------------|---|---------------|-----------|
| <a href="#">1609810000</a> | DEK 5/5 MC SDR | Klemmenmarkierer,<br>MultiCard, 5 x 5 mm,<br>Polyamid 66, Farbe: nach<br>Kundenwunsch | 4008190456597 | 200 Stück |

## Z-Reihe ZDL 2.5S/NT/L/PE

**Weidmüller Interface GmbH & Co. KG**  
 Klingenbergstraße 16  
 D-32758 Detmold  
 Germany  
 Fon: +49 5231 14-0  
 Fax: +49 5231 14-292083  
 www.weidmueller.com

## Zubehör

### SSCH



In Schaltanlagen und Steuerungen kann es erforderlich sein, die N- und Schutzleiter an einer zentralen Stelle zusammenzuführen. Zu diesem Zweck sind Sammelschienen lieferbar, auf denen sich eine Vielzahl von Leitungen bei geringem Platzbedarf anschließen lassen (auf 1 m Schiene bis zu 70 Leiter). Die Leiter werden über ein Druckstück oder einen Zugbügel angeschlossen. Bei der erstgenannten Variante entfällt das Biegen von Ösen. Ein Führungslappen am Druckstück greift in die Sammelschiene ein und hält das Druckstück unverdrehbar fest. Die Zugbügel können auf der Sammelschiene verschoben und so der Gesamtverdrahtung in der Anlage angepasst werden. Die Sammelschiene kann ungelocht in beliebigen Längen verwendet werden. Die Befestigung erfolgt durch den Schienenhalter SH, der sich bei längeren Schienen auch zwischen den Zugbügeln anordnen lässt.

#### Allgemeine Bestelldaten

| Best.-Nr.                  | Typ                  | Ausführung                              | GTIN (EAN)    | VPE |
|----------------------------|----------------------|---|---------------|-----|
| <a href="#">0348900000</a> | SSCH 10X3X1000 CU/SN | Zubehör, Sammelschiene, Kupfer, 1000 mm | 4008190024802 | 1 m |

### Schraubendreher



#### Immer der richtige Dreh:

Weidmüller Schraubendreher-Werkzeuge sind das Ergebnis einer konsequenten Griffkonzeption, das sowohl die menschliche Hand als auch unterschiedliche Arbeitsanforderungen berücksichtigt. Für jede Schraube die passende Klinge - in vier Griffgrößen

Die Vorteile liegen auf der Hand:

- Anwenderfreundlich: ergonomische Griffgestaltung für ermüdungsfreies Arbeiten
- Anschlussoptimiert: die passende Klinge und die richtige Griffgröße für ein optimales Drehmoment
- Prozesssicher: eine noch einfachere Bedienung für eine noch schnellere Verdrahtung

Das Resultat: Rationelles und fachgerechtes Arbeiten.

#### Allgemeine Bestelldaten

| Best.-Nr.                  | Typ             | Ausführung  | GTIN (EAN)    | VPE     |
|----------------------------|-----------------|---|---------------|---------|
| <a href="#">9008330000</a> | SDS 0.6X3.5X100 | Schraubendreher, Klingebreite (B): 3.5 mm, Klingenlänge: 100 mm, Klingestärke (A): 0.6 mm | 4032248056286 | 1 Stück |

**Z-Reihe  
ZDL 2.5S/NT/L/PE**

**Weidmüller Interface GmbH & Co. KG**  
 Klingenbergstraße 16  
 D-32758 Detmold  
 Germany  
 Fon: +49 5231 14-0  
 Fax: +49 5231 14-292083  
 www.weidmueller.com

**Zubehör**
**ZB 16**


In Schaltanlagen und Steuerungen kann es erforderlich sein, die N- und Schutzleiter an einer zentralen Stelle zusammenzuführen. Zu diesem Zweck sind Sammelschienen lieferbar, auf denen sich eine Vielzahl von Leitungen bei geringem Platzbedarf anschließen lassen (auf 1 m Schiene bis zu 70 Leiter). Die Leiter werden über ein Druckstück oder einen Zugbügel angeschlossen. Bei der erstgenannten Variante entfällt das Biegen von Ösen. Ein Führungslappen am Druckstück greift in die Sammelschiene ein und hält das Druckstück unverdrehbar fest. Die Zugbügel können auf der Sammelschiene verschoben und so der Gesamtverdrahtung in der Anlage angepasst werden. Die Sammelschiene kann ungelocht in beliebigen Längen verwendet werden. Die Befestigung erfolgt durch den Schienenhalter SH, der sich bei längeren Schienen auch zwischen den Zugbügeln anordnen lässt.

**Allgemeine Bestelldaten**

| Best.-Nr.                  | Typ          | Ausführung  | GTIN (EAN)    | VPE      |
|----------------------------|--------------|---|---------------|----------|
| <a href="#">0502860000</a> | ZB 16K GE/GN | Zubehör, Zugbügel für Sammelschiene, Bemessungsquerschnitt: Zugbügel, PA, grün / gelb         | 4008190188795 | 50 Stück |
| <a href="#">0502880000</a> | ZB 16K BL    | Zubehör, Zugbügel für Sammelschiene, Bemessungsquerschnitt: Zugbügel, PA, blau, Sammelschiene | 4008190014186 | 50 Stück |
| <a href="#">0316600000</a> | ZB 16 ZKSC   | Zubehör, Zugbügel für Sammelschiene, Bemessungsquerschnitt: Zugbügel                          | 4008190145989 | 50 Stück |

**ZQV 2.5N**


Weidmüller bietet Anwender von Reihenklemmen der Z-Reihe ein umfangreiches Zubehör an, das in allen Aufgabenstellungen eine passende Lösung auch über Standardfunktionen hinaus ermöglicht. Das Zubehör unterliegt den gleichen Qualitätsanforderungen wie die Reihenklemmen selbst.

**Allgemeine Bestelldaten**

| Best.-Nr.                  | Typ           | Ausführung   | GTIN (EAN)    | VPE      |
|----------------------------|---------------|--|---------------|----------|
| <a href="#">1693810000</a> | ZQV 2.5N/3 GE | Z-Reihe, Zubehör, Querverbinder, für Klemmen, Polzahl: 3 | 4008190883645 | 60 Stück |



## Z-Reihe ZDL 2.5S/NT/L/PE

**Weidmüller Interface GmbH & Co. KG**  
 Klingenbergstraße 16  
 D-32758 Detmold  
 Germany  
 Fon: +49 5231 14-0  
 Fax: +49 5231 14-292083  
 www.weidmueller.com

## Zubehör

|   |   |                        |
|---|---|------------------------|
| <a href="#">169380000</a> ZQV 2.5N/2 GE   | Z-Reihe, Zubehör,<br>Querverbinder, für<br>Klemmen, Polzahl: 2  | 4008190883621 60 Stück |
| <a href="#">1693860000</a> ZQV 2.5N/8 GE  | Z-Reihe, Zubehör,<br>Querverbinder, für<br>Klemmen, Polzahl: 8  | 4008190883690 20 Stück |
| <a href="#">1693850000</a> ZQV 2.5N/7 GE  | Z-Reihe, Zubehör,<br>Querverbinder, für<br>Klemmen, Polzahl: 7  | 4008190883683 20 Stück |
| <a href="#">1693840000</a> ZQV 2.5N/6 GE  | Z-Reihe, Zubehör,<br>Querverbinder, für<br>Klemmen, Polzahl: 6  | 4008190883676 20 Stück |
| <a href="#">1693820000</a> ZQV 2.5N/4 GE  | Z-Reihe, Zubehör,<br>Querverbinder, für<br>Klemmen, Polzahl: 4  | 4008190883652 60 Stück |
| <a href="#">1693880000</a> ZQV 2.5N/10 GE | Z-Reihe, Zubehör,<br>Querverbinder, für<br>Klemmen, Polzahl: 10 | 4008190883720 20 Stück |
| <a href="#">1693890000</a> ZQV 2.5N/50 GE | Z-Reihe, Zubehör,<br>Querverbinder, für<br>Klemmen, Polzahl: 50 | 4008190883737 5 Stück  |
| <a href="#">1693870000</a> ZQV 2.5N/9 GE  | Z-Reihe, Zubehör,<br>Querverbinder, für<br>Klemmen, Polzahl: 9  | 4008190883706 20 Stück |
| <a href="#">1909000000</a> ZQV 2.5N/20 GE | Z-Reihe, Zubehör,<br>Querverbinder, für<br>Klemmen, Polzahl: 20 | 4032248535613 20 Stück |
| <a href="#">1693830000</a> ZQV 2.5N/5 GE  | Z-Reihe, Zubehör,<br>Querverbinder, für<br>Klemmen, Polzahl: 5  | 4008190883669 20 Stück |

## Z-Reihe ZDL 2.5S/NT/L/PE

**Weidmüller Interface GmbH & Co. KG**  
 Klingenbergstraße 16  
 D-32758 Detmold  
 Germany  
 Fon: +49 5231 14-0  
 Fax: +49 5231 14-292083  
 www.weidmueller.com

## Zubehör

### ZB 35



In Schaltanlagen und Steuerungen kann es erforderlich sein, die N- und Schutzleiter an einer zentralen Stelle zusammenzuführen. Zu diesem Zweck sind Sammelschienen lieferbar, auf denen sich eine Vielzahl von Leitungen bei geringem Platzbedarf anschliessen lassen (auf 1 m Schiene bis zu 70 Leiter). Die Leiter werden über ein Druckstück oder einen Zugbügel angeschlossen. Bei der erstgenannten Variante entfällt das Biegen von Ösen. Ein Führungslappen am Druckstück greift in die Sammelschiene ein und hält das Druckstück unverdrehbar fest. Die Zugbügel können auf der Sammelschiene verschoben und so der Gesamtverdrahtung in der Anlage angepasst werden. Die Sammelschiene kann ungelocht in beliebigen Längen verwendet werden. Die Befestigung erfolgt durch den Schienenhalter SH, der sich bei längeren Schienen auch zwischen den Zugbügeln anordnen lässt.

### Allgemeine Bestelldaten

| Best.-Nr.                  | Typ                | Ausführung   | GTIN (EAN)    | VPE      |
|----------------------------|--------------------|--|---------------|----------|
| <a href="#">0266500000</a> | ZB 35/M6X16        | Zubehör, Zugbügel für Sammelschiene, Bemessungsquerschnitt: Zugbügel                             | 4008190102814 | 20 Stück |
| <a href="#">0502610000</a> | ZB 35K SW M6X16    | Zubehör, Zugbügel für Sammelschiene, Bemessungsquerschnitt: Zugbügel, PA, schwarz, Sammelschiene | 4008190332587 | 20 Stück |
| <a href="#">0502660000</a> | ZB 35K GE/GN M6X16 | Zubehör, Zugbügel für Sammelschiene, Bemessungsquerschnitt: Zugbügel, PA, grün / gelb            | 4008190052294 | 20 Stück |