

Verstärkerrack PR-2, 8HE

Schützen Sie Ihre wertvollen 19"-Endstufen

- Hochwertige Verarbeitung mit 7 mm Wandstärke
- Mehrfach verleimtes Holz für höchste Stabilität mit schwarz beschichteter Oberfläche
- Einbautiefe 43 cm
- Für Endstufen, Lichtendstufen, Zusatzgeräte
- In verschiedenen Höheneinheiten erhältlich (1 HE = 44 mm)
- 2 abnehmbare Deckel (DD-Version)
- Inklusive Befestigungsmaterial
- Mit dreischenkigen, mittelgroßen Stahlkugelecken
- Aluwinkelprofil 30 mm
- Mit 8 hochwertigen Butterfly-Schlössern ohne Absperrvorrichtung
- Verchromte Ecken, Griffe und Butterfly-Schlösser
- 19" Rackschiene vorne und hinten
- 2 Holzgleitschienen am Boden



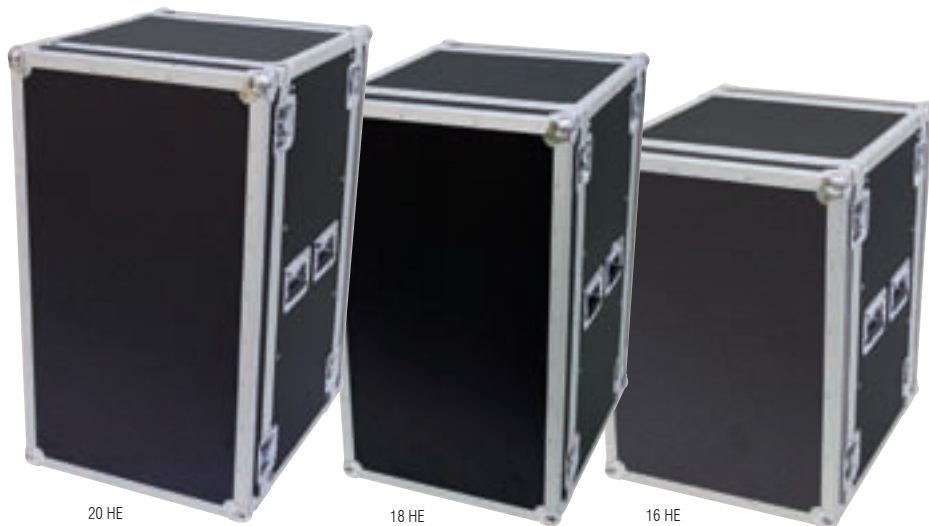
Bildübersicht

Maximalbelastung:	60 kg
Wandstärke:	7 mm
Außenmaße (BxTxH):	ca. 680 x 560 x 405 mm
Innenmaße:	
Einbaubreite:	510 mm (19")
Einbauhöhe:	ca. 360 mm (8 HE)
Einbautiefe:	ca. 430 mm
Außenmaß der Ecken:	ca. 64 mm
Gewicht:	ca. 16 kg

Verstärkerrack PR-2

Schützen Sie Ihre wertvollen 19"-Endstufen

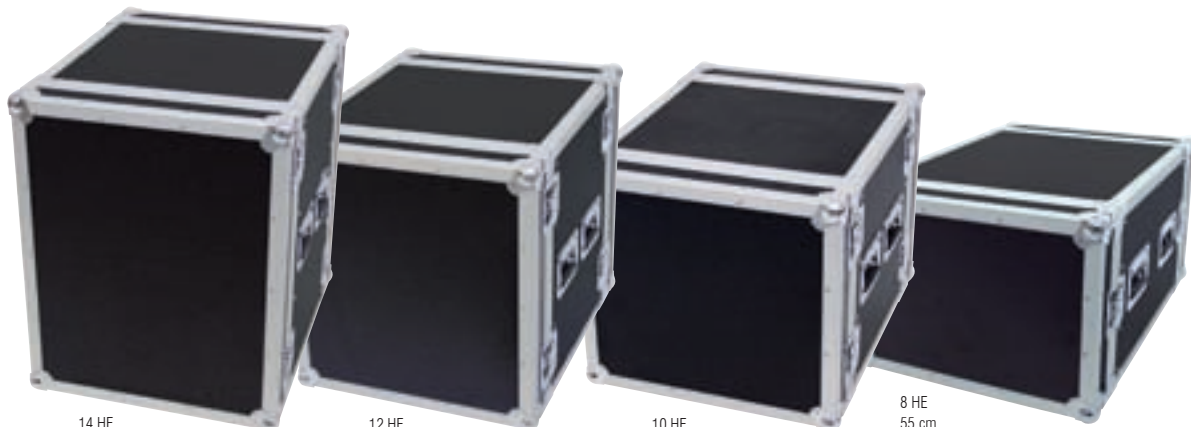
- Hochwertige Verarbeitung mit 7 mm Wandstärke • Mehrfach verleimtes Holz für höchste Stabilität mit schwarz beschichteter Oberfläche • Einbautiefe 43 cm • Für Endstufen, Lichtendstufen, Zusatzgeräte
- In verschiedenen Höheneinheiten erhältlich (1 HE = 44 mm) • 2 abnehmbare Deckel (DD-Version) • Inklusive Befestigungsmaterial • Mit dreischenkigen, mittelgroßen Stahlkugelecken • Aluwinkelprofil 30 mm • Mit 8 hochwertigen Butterfly-Schlössern ohne Absperrvorrichtung • Verchromte Ecken, Griffe und Butterfly-Schlösser • 19" Rackschiene vorne und hinten • 2 Holzgleitschienen am Boden • Mit 4 Case-Klappgriffen



20 HE

18 HE

16 HE

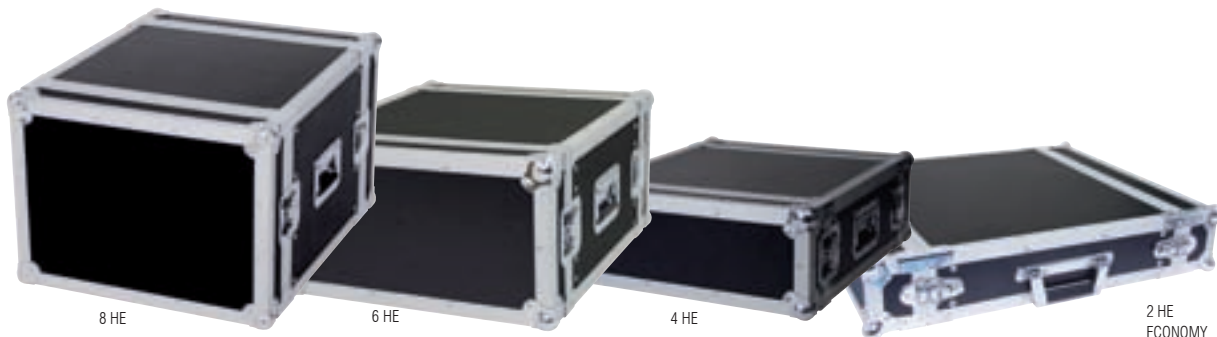


14 HE

12 HE

10 HE

8 HE
55 cm



8 HE

6 HE

4 HE

2 HE
ECONOMY

Technische Daten im Überblick

Gerät:	Verstärkerrack 20 HE	Verstärkerrack 18 HE	Verstärkerrack 16 HE	Verstärkerrack 14 HE	Verstärkerrack 12 HE	Verstärkerrack 10 HE	Verstärkerrack 8 HE, 55cm tief	Verstärkerrack 8 HE	Verstärkerrack 6 HE	Verstärkerrack 4 HE	Verstärkerrack 2 HE ECONOMY
Artikelnummer:	30109805	30109800	30109798	30109794	30109792	30109790	30109789	30109788	30109786	30109784	30109782
Maximalbelastung:	100 kg	100 kg	100 kg	100 kg	100 kg	100 kg	100 kg	60 kg	60 kg	25 kg	25 kg
Wandstärke:	7 mm	7 mm	7 mm	7 mm	7 mm	7 mm	7 mm	7 mm	7 mm	7 mm	7 mm
Außenmaße (BxTxH):	ca. 550 x 690 x 950 mm (19")	ca. 680 x 560 x 860 mm	ca. 680 x 560 x 770 mm	ca. 680 x 560 x 680 mm	ca. 680 x 560 x 600 mm	ca. 680 x 560 x 500 mm	ca. 800 x 550 x 410 mm	ca. 680 x 560 x 405 mm	ca. 680 x 560 x 320 mm	ca. 680 x 560 x 215 mm	ca. 680 x 560 x 110 mm
Einbaubreite:	510 mm (19")	510 mm (19")	510 mm (19")	510 mm (19")	510 mm (19")	510 mm (19")	510 mm (19")	510 mm (19")	510 mm (19")	510 mm (19")	510 mm (19")
Einbautiefe:	ca. 900mm (20HE)	ca. 815mm (18HE)	ca. 725mm (16HE)	ca. 635mm (14HE)	ca. 540mm (12HE)	ca. 450mm (10HE)	ca. 360mm (8HE)	ca. 360mm (8HE)	ca. 270mm (6HE)	ca. 180mm (4HE)	ca. 90 mm (2HE)
Einbautiefe:	ca. 430 mm	ca. 430 mm	ca. 430 mm	ca. 430 mm	ca. 430 mm	ca. 430 mm	ca. 430 mm	ca. 430 mm	ca. 430 mm	ca. 430 mm	ca. 430 mm
Außenmaß Ecken:	ca. 64 mm	ca. 64 mm	ca. 64 mm	ca. 64 mm	ca. 64 mm	ca. 64 mm	ca. 64 mm	ca. 64 mm	ca. 64 mm	ca. 64 mm	ca. 64 mm
Gewicht:	ca. 34 kg	ca. 32 kg	31 kg	ca. 24 kg	ca. 22 kg	ca. 20 kg	ca. 20 kg	ca. 16 kg	ca. 13 kg	ca. 10 kg	ca. 9 kg

Neueste Infos und Bedienungsanleitungen beachten. Im Internet downloadbar. Lieferbarkeit, technische Änderung und Irrtum vorbehalten. Alle Bilder ähnlich, zum Teil Symbolfotos.