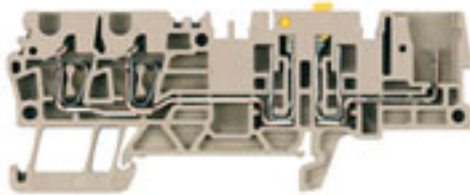


**Z-Reihe
ZTTR 2.5**

Weidmüller Interface GmbH & Co. KG
Klingenbergstraße 16
D-32758 Detmold
Germany
Fon: +49 5231 14-0
Fax: +49 5231 14-292083
www.weidmueller.com



Eine Klemmenleiste für die Funktionseinheit, ein Steckverbinder für die Kabelbaumfertigung. In der Endmontage sind lediglich noch die zwei Einheiten zusammenzurasten - wie Steckverbinder. Fertig!
Ob in den Anwendungsbereichen Bahntechnik, Maschinenbau oder Schiffsbau – allen dient die Z-Reihe von Weidmüller optimal. Denn sie ist einfach, sicher und schnell im Anschluss, problemlos im Handling und praxisingerecht im System. Modulare und flexible Anschlussstechniken sind dort besonders gefragt, wo ganze Funktionseinheiten vorgefertigt oder ausgetauscht werden sollen.

Allgemeine Bestelldaten

Best.-Nr.	1865510000
Typ	ZTTR 2.5
Ausführung	Z-Reihe, Prüftrenn-Reihen клемme, Bemessungsquerschnitt: 2.5 mm ² , Zugfederanschluss, Wemid, dunkelbeige
GTIN (EAN)	4032248434466
VPE	50 Stück

Z-Reihe ZTTR 2.5

Weidmüller Interface GmbH & Co. KG
 Klingenbergstraße 16
 D-32758 Detmold
 Germany
 Fon: +49 5231 14-0
 Fax: +49 5231 14-292083
 www.weidmueller.com

Technische Daten

Abmessungen und Gewichte

Länge	87 mm	Breite	5,1 mm
Höhe	36 mm	Höhe niedrigstbauend	36,5 mm
Nettogewicht	11,44 g		

Temperaturen

Betriebstemperatur		Lagertemperatur	
Dauergebrauchstemperatur, min.	-50 °C	Dauergebrauchstemperatur, max.	120 °C

Bemessungsdaten

Bemessungsquerschnitt	2,5 mm ²	Bemessungsspannung	400 V
Bemessungsstoßspannung	6 kV	Nennstrom	16 A
Strom bei max. Leiter	18 A	Normen	IEC 60947-7-1, IEC 61984
Verschmutzungsgrad	3	Überspannungskategorie	III

Bemessungsdaten nach CSA

Zertifikat-Nr. (CSA)	200039-1720292	Spannung Gr B (CSA)	300 V
Strom Gr B (CSA)	16 A	Leiterquerschnitt max (CSA)	12 AWG
Leiterquerschnitt min (CSA)	26 AWG		

Bemessungsdaten nach UL

Leitergr. Factory wiring max (cURus)	12 AWG	Leitergr. Factory wiring min (cURus)	26 AWG
Leitergr. Field wiring max (cURus)	12 AWG	Leitergr. Field wiring min (cURus)	26 AWG
Spannung Gr C (cURus)	600 V	Strom Gr C (cURus)	16 A
Zertifikat-Nr. (cURus)	E60693VOL1SEC76		

Klemmbare Leiter (Bemessungsanschluss)

Anschlussart	Zugfederanschluss	Abisolierlänge	10 mm
Klingenmaß	0,6 x 3,5 mm	Anschlussrichtung	oben
Anzahl Anschlüsse	4	Klemmbereich, Bemessungsanschluss, min.	0,13 mm ²
Klemmbereich, Bemessungsanschluss, max.	4 mm ²	Lehrdorn nach 60 947-1	A2
Leiteranschlussquerschnitt, eindrätig min. Bemessungsanschluss	0,5 mm ²	Leiteranschlussquerschnitt, eindrätig max. Bemessungsanschluss	4 mm ²
Leiteranschlussquerschnitt, feindrätig, max.	4 mm ²	Leiteranschlussquerschnitt, feindrätig, min.	0,5 mm ²
Leiteranschlussquerschnitt, feindrätig mit AEH DIN 46228/1, Bemessungsanschluss, min.	0,5 mm ²	Leiteranschlussquerschnitt, feindrätig mit AEH DIN 46228/1, Bemessungsanschluss, max.	2,5 mm ²
Leiteranschlussquerschnitt AWG, min.	AWG 26	Leiteranschlussquerschnitt AWG, max.	AWG 12

Maße

Versatz TS 35	41 mm
---------------	-------

weitere technische Daten

Ausführung	WeiCoS	Montageart	gerastet
Offene Seiten	offen	explosionsgeprüfte Ausführung	Nein

**Z-Reihe
ZTTR 2.5**

Weidmüller Interface GmbH & Co. KG
 Klingenbergstraße 16
 D-32758 Detmold
 Germany
 Fon: +49 5231 14-0
 Fax: +49 5231 14-292083
 www.weidmueller.com

Technische Daten

Systemkennwerte

Produktfamilie	Z-Reihe	Anschlussart	Zugfederanschluss
Anschlussrichtung	oben	Anzahl der Etagen	1
Anzahl Anschlüsse	4	Etagen intern gebrückt	Nein
Tragschiene	TS 35	Abschlussplatte erforderlich	Ja

Werkstoffdaten

Isolierstoff	Wemid	Werkstoff	Wemid
Farbe	dunkelbeige	Brennbarkeitsklasse nach UL94	V-0

Klassifikationen

ETIM 2.0	EC000897	ETIM 3.0	EC000902
UNSPSC	30-21-18-11	eClass 4.1	27-14-11-20
eClass 5.1	27-14-11-20	eClass 6.0	27-14-11-20
eClass 7.0	27-14-11-20		

Produkthinweise

Hinweistext Bestelldaten	Zur Planung Ihres Aufbaus mit SIHA kontaktieren Sie bitte Ihren Kundensupport.
Hinweistext Technische Daten	CSA Strom und Spannung nach Gr. B
Hinweistext Zubehör	2,5 mm ² - feindrähtige Leiter mit AEH werden mit dem Weidmüller-Crimpwerkzeug PZ 6/5 verpresst.
Produktbeschreibung	Trenn - Reihen - Klemme ZTTR 2,5

Zulassungen

Zulassungen



Z-Reihe ZTTR 2.5

Weidmüller Interface GmbH & Co. KG
 Klingenbergstraße 16
 D-32758 Detmold
 Germany
 Fon: +49 5231 14-0
 Fax: +49 5231 14-292083
 www.weidmueller.com

Zubehör

2.5mm²



Eine Klemmenleiste für die Funktionseinheit, ein Steckverbinder für die Kabelbaumfertigung. In der Endmontage sind lediglich noch die zwei Einheiten zusammenzurasten - wie Steckverbinder. Fertig! Ob in den Anwendungsbereichen Bahntechnik, Maschinenbau oder Schiffsbau – allen dient die Z-Reihe von Weidmüller optimal. Denn sie ist einfach, sicher und schnell im Anschluss, problemlos im Handling und praxisgerecht im System. Modulare und flexible Anschlusstechniken sind dort besonders gefragt, wo ganze Funktionseinheiten vorgefertigt oder ausgetauscht werden sollen.

Allgemeine Bestelldaten

Best.-Nr.	Typ	Ausführung	GTIN (EAN)	VPE
1816140000	ZZE ZP2.5	Z-Reihe, Zugentlastung	4032248370719	25 Stück
1816130000	ZVR ZP2.5	Z-Reihe, Verriegelungshaken	4032248370702	25 Stück
1866220000	ZZE ZP2.5/4	Z-Reihe, Zugentlastung	4032248480845	25 Stück
1816150000	KOSF ZT2.5	Z-Reihe, Kodierelement	4032248370726	50 Stück

Einzelscheiben



Eine Klemmenleiste für die Funktionseinheit, ein Steckverbinder für die Kabelbaumfertigung. In der Endmontage sind lediglich noch die zwei Einheiten zusammenzurasten - wie Steckverbinder. Fertig! Ob in den Anwendungsbereichen Bahntechnik, Maschinenbau oder Schiffsbau – allen dient die Z-Reihe von Weidmüller optimal. Denn sie ist einfach, sicher und schnell im Anschluss, problemlos im Handling und praxisgerecht im System. Modulare und flexible Anschlusstechniken sind dort besonders gefragt, wo ganze Funktionseinheiten vorgefertigt oder ausgetauscht werden sollen.

Allgemeine Bestelldaten

Best.-Nr.	Typ	Ausführung	GTIN (EAN)	VPE
1875150000	ZP 2.5/1AN	Tragschienenkomponenten, Steckverbinder	4032248465163	50 Stück
1875210000	ZP 2.5/1AN ZA O.RA	Tragschienenkomponenten, Steckverbinder	4032248500277	50 Stück
1875220000	ZP 2.5/1AN ZA O.RA GN	Tragschienenkomponenten, Steckverbinder	4032248501045	50 Stück
1875180000	ZP 2.5/1AN GN	Tragschienenkomponenten, Steckverbinder	4032248500260	50 Stück
1875190000	ZP 2.5/1AN ZA	Tragschienenkomponenten, Steckverbinder	4032248500253	50 Stück
1875200000	ZP 2.5/1AN ZA GN	Tragschienenkomponenten, Steckverbinder	4032248501038	50 Stück

**Z-Reihe
ZTTR 2.5**

Weidmüller Interface GmbH & Co. KG
 Klingenbergstraße 16
 D-32758 Detmold
 Germany
 Fon: +49 5231 14-0
 Fax: +49 5231 14-292083
 www.weidmueller.com

Zubehör

Neutral



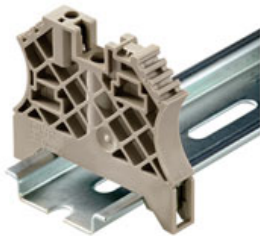
Der **dekafix (DEK)** Markierer ist der universelle Markierer für alle Leitungs- und Steckverbinder sowie Elektronikbaugruppen. Das System eignet sich insbesondere für kurze Zahlenfolgen und umfasst eine große Auswahl an einsatzfertigen Drucken. Die Streifenmontage lässt ein schnelles Aufrasten in einem Arbeitsgang zu. Der Druck ist gut lesbar, kontrastreich und in 5 Breiten erhältlich.

- Große Auswahl an einsatzfertigen Markierern
- Streifenmontage für schnelles Aufrasten
- Verbindermarkierer passend für alle Weidmüller Leitungsverbinder
- Werden als neutrale Karte, MultiCard oder als Standarddruck in Karten angeboten

Allgemeine Bestelldaten

Best.-Nr.	Typ	Ausführung	GTIN (EAN)	VPE
1609801044	DEK 5/5 MC-10 NE WS	Klemmenmarkierer, MultiCard, 5 x 5 mm, Polyamid, Farbe: weiß	4008190397111	1.000 Stück

Für Tragschiene TS 35



Um einen dauerhaft sicheren Sitz auf der Tragschiene zu gewährleisten und ein verrutschen zu verhindern hat Weidmüller Endwinkel im Programm. Es sind Ausführungen mit Schraube und schraubenlose Ausführungen erhältlich. Auf den Endwinkeln bestehen Markierungsmöglichkeiten, ebenfalls für Gruppenmarkierer und die Möglichkeit der Aufnahme für Prüfstecker.

Allgemeine Bestelldaten

Best.-Nr.	Typ	Ausführung	GTIN (EAN)	VPE
9540000000	ZEW 35	Zubehör, Endwinkel	4008190956264	20 Stück
8630740000	ZEW 35/2	Zubehör, Endwinkel	4032248348916	20 Stück

**Z-Reihe
ZTTR 2.5**

Weidmüller Interface GmbH & Co. KG
 Klingenbergstraße 16
 D-32758 Detmold
 Germany
 Fon: +49 5231 14-0
 Fax: +49 5231 14-292083
 www.weidmueller.com

Zubehör

Schraubendreher



Immer der richtige Dreh:

Weidmüller Schraubendreher-Werkzeuge sind das Ergebnis einer konsequenten Griffkonzeption, das sowohl die menschliche Hand als auch unterschiedliche Arbeitsanforderungen berücksichtigt. Für jede Schraube die passende Klinge - in vier Griffgrößen

Die Vorteile liegen auf der Hand:

- Anwenderfreundlich: ergonomische Griffgestaltung für ermüdungsfreies Arbeiten
- Anschlussoptimiert: die passende Klinge und die richtige Griffgröße für ein optimales Drehmoment
- Prozesssicher: eine noch einfachere Bedienung für eine noch schnellere Verdrahtung

Das Resultat: Rationelles und fachgerechtes Arbeiten.

Allgemeine Bestelldaten

Best.-Nr.	Typ	Ausführung	GTIN (EAN)	VPE
9008330000	SDS 0.6X3.5X100	Schraubendreher, Klingenbreite (B): 3.5 mm, Klingenlänge: 100 mm, Klingenstärke (A): 0.6 mm	4032248056286	1 Stück

WeiCoS



Weidmüller bietet Anwender von Reihenklemmen der Z-Reihe ein umfangreiches Zubehör an, das in allen Aufgabenstellungen eine passende Lösung auch über Standardfunktionen hinaus ermöglicht. Das Zubehör unterliegt den gleichen Qualitätsanforderungen wie die Reihenklemmen selbst.

Allgemeine Bestelldaten

Best.-Nr.	Typ	GTIN (EAN)	VPE
1865520000	ZAP/TW ZTTR2.5	4032248434473	50 Stück

**Z-Reihe
ZTTR 2.5**

Weidmüller Interface GmbH & Co. KG
 Klingenbergstraße 16
 D-32758 Detmold
 Germany
 Fon: +49 5231 14-0
 Fax: +49 5231 14-292083
 www.weidmueller.com

Zubehör

ZQV 2.5N



Weidmüller bietet Anwender von Reihenklemmen der Z-Reihe ein umfangreiches Zubehör an, das in allen Aufgabenstellungen eine passende Lösung auch über Standardfunktionen hinaus ermöglicht. Das Zubehör unterliegt den gleichen Qualitätsanforderungen wie die Reihenklemmen selbst.

Allgemeine Bestelldaten

Best.-Nr.	Typ	Ausführung	GTIN (EAN)	VPE
1909000000	ZQV 2.5N/20 GE	Z-Reihe, Zubehör, Querverbinder, für Klemmen, Polzahl: 20	4032248535613	20 Stück

Prüfstecker



Ein Prüfen der Anlage gewährleistet die Lösung mit Weidmüller Prüfsteckern und Steckbuchsen.

Allgemeine Bestelldaten

Best.-Nr.	Typ	Ausführung	GTIN (EAN)	VPE
0180400000	PS 2.3 RT	Zubehör, Prüfstecker	4008190060121	20 Stück