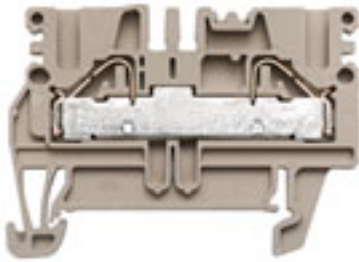


P-Reihe PDU 2.5/4

Weidmüller Interface GmbH & Co. KG
Klingenbergstraße 16
D-32758 Detmold
Germany
Fon: +49 5231 14-0
Fax: +49 5231 14-292083
www.weidmueller.com



Aus Fünf mach Drei – so lautet die Erfolgsformel der neuen P-Reihe mit PUSH IN-Anschlusstechnologie, bei der die Raster für 2,5 und 4 sowie 6 und 10 mm² in jeweils einer Reihenklemme zusammengefasst sind. So benötigen Sie nur noch drei Klemmenreihen für die Verdrahtung von fünf Rastern bis 16 mm². Dieses innovative Konzept vereint die Leistungsmerkmale des größeren Rasters mit der Baubreite des kleineren Rasters. Das Ergebnis: Maximierung des Bemessungsstroms bei gleichzeitiger Minimierung der Baugröße. Das sorgt für Entlastung bei Einkauf, Logistik und Design-In.

Allgemeine Bestelldaten

Best.-Nr.	1896110000
Typ	PDU 2.5/4
Ausführung	P-Reihe, Durchgangs-Reihenklemme, Bemessungsquerschnitt: 4 mm ² , PUSH IN
GTIN (EAN)	4032248511150
VPE	100 Stück

P-Reihe PDU 2.5/4

Weidmüller Interface GmbH & Co. KG
 Klingenbergstraße 16
 D-32758 Detmold
 Germany
 Fon: +49 5231 14-0
 Fax: +49 5231 14-292083
 www.weidmueller.com

Technische Daten

Abmessungen und Gewichte

Länge	53 mm	Breite	5,1 mm
Höhe	38 mm	Höhe niedrigstbauend	39 mm
Nettogewicht	6,89 g		

Temperaturen

Betriebstemperatur		Lagertemperatur	
Dauergebrauchstemperatur, min.	-50 °C	Dauergebrauchstemperatur, max.	120 °C

Bemessungsdaten IECEx/ATEX

Zertifikat-Nr. (ATEX)	KEMA06ATEX0177U	ATEX-Zertifikat	IECEXKEM06.0032U
ATEX-Zertifikat	KEMA06ATEX0177U_e.pdf	Zertifikat-Nr. (IECEX)	IECEXKEM06.0032U
IECEX-Zertifikat	IECEXKEM06.0032U_e.pdf	Spannung max (ATEX)	550 V
Strom (ATEX)	29 A	Leiterquerschnitt max (ATEX)	4 mm ²
Spannung max (IECEX)	550 V	Strom (IECEX)	29 A
Leiterquerschnitt max (IECEX)	4 mm ²	Spannung QV	CrossConnectionGuide.pdf
Einsatztemperaturbereich	Einsatztemperaturbereich siehe EG- Baumusterprüfbescheinigung/ IECEX-Certificate of Conformity	Kennzeichnung EN 60079-7	
Kennzeichnung Ex-RL 94/9 EG	II 2 G D		Ex e II

Bemessungsdaten

Bemessungsquerschnitt	4 mm ²	Bemessungsspannung	800 V
Bemessungsstoßspannung	8 kV	Nennstrom	32 A
Normen	IEC 60947-7-1	Verschmutzungsgrad	3

Bemessungsdaten nach CSA

Zertifikat-Nr. (CSA)	200039-1751332	Spannung Gr C (CSA)	600 V
Strom Gr C (CSA)	30 A	Leiterquerschnitt max (CSA)	10 AWG
Leiterquerschnitt min (CSA)	26 AWG		

Bemessungsdaten nach UL

Leitergr. Factory wiring max (cURus)	10 AWG	Leitergr. Factory wiring min (cURus)	26 AWG
Leitergr. Field wiring max (cURus)	10 AWG	Leitergr. Field wiring min (cURus)	26 AWG
Leiterquerschnitt max (cURus)	10 AWG	Spannung Gr C (cURus)	600 V
Strom Gr C (cURus)	30 A	Zertifikat-Nr. (cURus)	E60693VOL1SEC82

P-Reihe PDU 2.5/4

Weidmüller Interface GmbH & Co. KG
 Klingenbergstraße 16
 D-32758 Detmold
 Germany
 Fon: +49 5231 14-0
 Fax: +49 5231 14-292083
 www.weidmueller.com

Technische Daten

Klemmbare Leiter (Bemessungsanschluss)

Anschlussart	PUSH IN	Abisolierlänge	12 mm
Klingenmaß	3,0 x 0,5 mm	Anschlussrichtung	oben
Klemmbereich, Bemessungsanschluss, min.	0,13 mm ²	Klemmbereich, Bemessungsanschluss, max.	6 mm ²
Lehrdorn nach 60 947-1	A3	Leiteranschlussquerschnitt, eindrätig min. Bemessungsanschluss	0,5 mm ²
Leiteranschlussquerschnitt, eindrätig max. Bemessungsanschluss	6 mm ²	Leiteranschlussquerschnitt, feindrätig, max.	4 mm ²
Leiteranschlussquerschnitt, feindrätig, min.	0,5 mm ²	feinstdrätig, min. Bemessungsanschluss	0,21 mm ²
feinstdrätig, max. Bemessungsanschluss	4 mm ²	Leiteranschlussquerschnitt, feindrätig mit AEH DIN 46228/1, Bemessungsanschluss, min.	0,5 mm ²
Leiteranschlussquerschnitt, feindrätig mit AEH DIN 46228/1, Bemessungsanschluss, max.	4 mm ²	Leiteranschlussquerschnitt, feindrätig AEH mit Kunststoffkragen DIN 46228/4, Bemessungsanschluss, min.	0,5 mm ²
Leiteranschlussquerschnitt, feindrätig AEH mit Kunststoffkragen DIN 46228/4, Bemessungsanschluss, max.	2,5 mm ²	Zwillings-Aderendhülse, min.	0,5 mm ²
Zwillings-Aderendhülse, max.	2,5 mm ²	Leiteranschlussquerschnitt AWG, min.	AWG 26
Leiteranschlussquerschnitt AWG, max.	AWG 10		

weitere technische Daten

Montageart	gerastet	Offene Seiten	rechts
explosionsgeprüfte Ausführung	Ja		

Systemkennwerte

Produktfamilie	P-Reihe	Anschlussart	PUSH IN
Anschlussrichtung	oben	Anzahl der Etagen	1
Anzahl der Klemmstellen je Etage	2	Etagen intern gebrückt	Nein
Tragschiene	TS 35	Abschlussplatte erforderlich	Ja

Werkstoffdaten

Werkstoff	Wemid	Farbe	dunkelbeige
Brennbarkeitsklasse nach UL94	V-0		

Klassifikationen

ETIM 2.0	EC000897	ETIM 3.0	EC000897
UNSPSC	30-21-18-11	eClass 4.1	27-14-11-20
eClass 5.1	27-14-11-20	eClass 6.0	27-14-11-20
eClass 7.0	27-14-11-20		

Produkthinweise

Hinweistext Bestelldaten	Für 4 mm ² Leiter, Aderendhülsen mit durchmesseroptimierten Kunststoffkragen verwenden (Nr. 9203630000).
Hinweistext Zubehör	Ausführliche Informationen zur Verarbeitung von Zwillingsaderendhülsen finden Sie im Abschnitt P-Reihe Zubehör

Datenblatt

**P-Reihe
PDU 2.5/4**

Weidmüller Interface GmbH & Co. KG
Klingenbergstraße 16
D-32758 Detmold
Germany
Fon: +49 5231 14-0
Fax: +49 5231 14-292083
www.weidmueller.com

Technische Daten

Zulassungen

Zulassungen

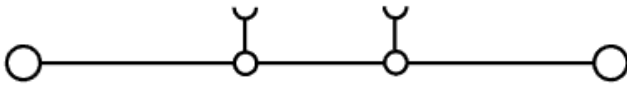


Datenblatt

P-Reihe
PDU 2.5/4

Weidmüller Interface GmbH & Co. KG
Klingenbergstraße 16
D-32758 Detmold
Germany
Fon: +49 5231 14-0
Fax: +49 5231 14-292083
www.weidmueller.com

Zeichnungen



**P-Reihe
PDU 2.5/4**

Weidmüller Interface GmbH & Co. KG
 Klingenbergstraße 16
 D-32758 Detmold
 Germany
 Fon: +49 5231 14-0
 Fax: +49 5231 14-292083
 www.weidmueller.com

Zubehör

Neutral



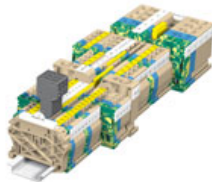
Der **dekafix (DEK)** Markierer ist der universelle Markierer für alle Leitungs- und Steckverbinder sowie Elektronikbaugruppen. Das System eignet sich insbesondere für kurze Zahlenfolgen und umfasst eine große Auswahl an einsatzfertigen Drucken. Die Streifenmontage lässt ein schnelles Aufrasten in einem Arbeitsgang zu. Der Druck ist gut lesbar, kontrastreich und in 5 Breiten erhältlich.

- Große Auswahl an einsatzfertigen Markierern
- Streifenmontage für schnelles Aufrasten
- Verbindermarkierer passend für alle Weidmüller Leitungsverbinder
- Werden als neutrale Karte, MultiCard oder als Standarddruck in Karten angeboten

Allgemeine Bestelldaten

Best.-Nr.	Typ	Ausführung	GTIN (EAN)	VPE
1609801044	DEK 5/5 MC-10 NE WS	Klemmenmarkierer, MultiCard, 5 x 5 mm, Polyamid, Farbe: weiß	4008190397111	1.000 Stück

Reduzierhülsen



Durch den Einsatz von Reduzierhülsen wird das Anschließen von Leitern kleinerer Querschnittsbereiche vereinfacht. Leiter können sicher, ohne Abspleißen der Litzen, in die Klemmstelle eingeführt werden. Der Leiter wird durch den Einsatz der Reduzierhülse in der Mitte der Leitereinführung zentriert. Eine VPE = 100 x 10-polige Streifen

Allgemeine Bestelldaten

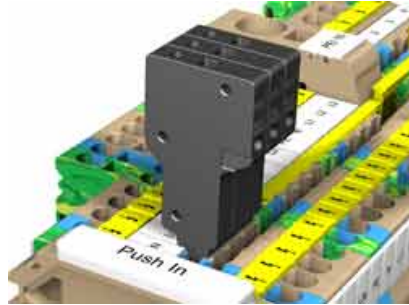
Best.-Nr.	Typ	Ausführung	GTIN (EAN)	VPE
1916410000	PRH 2.5/4/1	P-Reihe, Reduzierhülse	4032248549412	100 Stück
1916400000	PRH 2.5/4/2	P-Reihe, Reduzierhülse	4032248549009	100 Stück

**P-Reihe
PDU 2.5/4**

Weidmüller Interface GmbH & Co. KG
 Klingenbergstraße 16
 D-32758 Detmold
 Germany
 Fon: +49 5231 14-0
 Fax: +49 5231 14-292083
 www.weidmueller.com

Zubehör

Testadapter

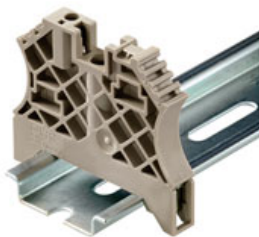


Der verrastende Testadapter (PTA) wird als Einzelscheibe sowie als Testadapterleiste zu Spannungsmessungen in Schaltschränken eingesetzt. Mit ihm werden Prüfungen an konfektionierten Reihenklammern komfortabel und rationell durchgeführt. Der Testadapter wird einfach in den Querverbindungskanal der Reihenklemme gerastet. Auf diesem Weg wird die potenzialführende Stromschiene kontaktiert.

Allgemeine Bestelldaten

Best.-Nr.	Typ	Ausführung	GTIN (EAN)	VPE
1916180000	PTA PDU2.5/4	Testadapter, Nennsteuerspannung:	4032248549184	25 Stück
1916190000	PTA ZA PDU2.5/4	Testadapter, Nennsteuerspannung:	4032248549191	25 Stück

Für Tragschiene TS 35



Um einen dauerhaft sicheren Sitz auf der Tragschiene zu gewährleisten und ein Verrutschen zu verhindern hat Weidmüller Endwinkel im Programm. Es sind Ausführungen mit Schraube und schraubenlose Ausführungen erhältlich. Auf den Endwinkeln bestehen Markierungsmöglichkeiten, ebenfalls für Gruppenmarkierer und die Möglichkeit der Aufnahme für Prüfstecker.

Allgemeine Bestelldaten

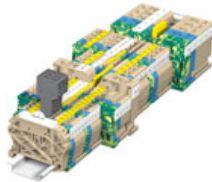
Best.-Nr.	Typ	Ausführung	GTIN (EAN)	VPE
9540000000	ZEW 35	Zubehör, Endwinkel	4008190956264	20 Stück

**P-Reihe
PDU 2.5/4**

Weidmüller Interface GmbH & Co. KG
 Klingenbergstraße 16
 D-32758 Detmold
 Germany
 Fon: +49 5231 14-0
 Fax: +49 5231 14-292083
 www.weidmueller.com

Zubehör

Abdeckung

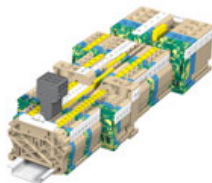


Die VDE-Bestimmungen verlangen, dass Netzanschlussklemmen abgedeckt werden müssen. Dazu bietet Weidmüller gelbe Abdeckungen PAD mit dem Aufdruck eines Warnpfeiles an. Die Abdeckungen werden in der Schraubendreheröffnung der Klemme verrastet und sind in 4-poligen Klemmeinheiten verfügbar.

Allgemeine Bestelldaten

Best.-Nr.	Typ	Ausführung	GTIN (EAN)	VPE
1916150000	PAD 2.5/4/4	P-Reihe, Zubehör, Abdeckung, dunkelbeige, 5.1 mm	4032248549153	80 Stück

Querverbindung



Für alle Reihenklammen der P-Reihe wird ein steckbares Querverbindungssystem (ZQV) angeboten.

Allgemeine Bestelldaten

Best.-Nr.	Typ	Ausführung	GTIN (EAN)	VPE
1908960000	ZQV 2.5/20	Z-Reihe, Zubehör, Querverbinder, für Klemmen, Polzahl: 20	4032248535293	20 Stück

**P-Reihe
PDU 2.5/4**

Weidmüller Interface GmbH & Co. KG
 Klingenbergstraße 16
 D-32758 Detmold
 Germany
 Fon: +49 5231 14-0
 Fax: +49 5231 14-292083
 www.weidmueller.com

Zubehör

Schraubendreher



Immer der richtige Dreh:

Weidmüller Schraubendreher-Werkzeuge sind das Ergebnis einer konsequenten Griffkonzeption, das sowohl die menschliche Hand als auch unterschiedliche Arbeitsanforderungen berücksichtigt.

Für jede Schraube die passende Klinge - in vier Griffgrößen

Die Vorteile liegen auf der Hand:

- Anwenderfreundlich: ergonomische Griffgestaltung für ermüdungsfreies Arbeiten
- Anschlussoptimiert: die passende Klinge und die richtige Griffgröße für ein optimales Drehmoment
- Prozesssicher: eine noch einfachere Bedienung für eine noch schnellere Verdrahtung

Das Resultat: Rationelles und fachgerechtes Arbeiten.

Allgemeine Bestelldaten

Best.-Nr.	Typ	Ausführung	GTIN (EAN)	VPE
9008320000	SDS 0.5X3.0X80	Schraubendreher, Klingenbreite (B): 3 mm, Klingenlänge: 80 mm, Klingenstärke (A): 0.5 mm	4032248056262	1 Stück

Abschlussplatten



Halteplatten, die in der P-Reihe auch die Funktion der Abschlussplatten übernehmen, müssen beim Einsatz der 10 x 3 Sammelschiene alle 200 mm gesetzt werden.

Allgemeine Bestelldaten

Best.-Nr.	Typ	Ausführung	GTIN (EAN)	VPE
1896300000	PAP 2.5/4	P-Reihe, Abschlussplatte, dunkelbeige, 2.5 mm	4032248511419	50 Stück

**P-Reihe
PDU 2.5/4**

Weidmüller Interface GmbH & Co. KG
 Klingenbergstraße 16
 D-32758 Detmold
 Germany
 Fon: +49 5231 14-0
 Fax: +49 5231 14-292083
 www.weidmueller.com

Zubehör

Neutral



WS-Markierer sind optimal auf Leitungsverbinder der W-Reihe abgestimmt. Dank ihrer Systemkompatibilität lassen sich WS-Schilder auch auf der I-Reihe sowie der Z-Reihe einsetzen. Die großen Beschriftungsflächen erlauben neben langen Beschriftungsketten auch eine mehrzeilige Aufteilung.

WS-Markierer eignen sich besonders für eine Beschriftung mit langen, individuell erstellten Zeichenfolgen. Durch das bewährte MultiCard-Format ist eine Beschriftung mit **Laser, PrintJet, Plotter** oder **MC-Mobilo** möglich.

- In Streifen oder einzeln montierbar
- Markierer im bewährten MultiCard-Format

Allgemeine Bestelldaten

Best.-Nr.	Typ	Ausführung	GTIN (EAN)	VPE
163500000	WS 10/5 MC NE WS	Klemmenmarkierer, MultiCard, 10 x 5 mm, Polyamid, Farbe: weiß	4008190261948	720 Stück

ZQV 2.5



Weidmüller bietet Anwender von Reihenklammen der Z-Reihe ein umfangreiches Zubehör an, das in allen Aufgabenstellungen eine passende Lösung auch über Standardfunktionen hinaus ermöglicht. Das Zubehör unterliegt den gleichen Qualitätsanforderungen wie die Reihenklammen selbst.

Allgemeine Bestelldaten

Best.-Nr.	Typ	Ausführung	GTIN (EAN)	VPE
1608860000	ZQV 2.5/2	Z-Reihe, Zubehör, Querverbinder, für Klemmen, Polzahl: 2	4008190123680	60 Stück
1608940000	ZQV 2.5/10	Z-Reihe, Zubehör, Querverbinder, für Klemmen, Polzahl: 10	4008190099060	20 Stück
1608870000	ZQV 2.5/3	Z-Reihe, Zubehör, Querverbinder, für Klemmen, Polzahl: 3	4008190061630	60 Stück
1608880000	ZQV 2.5/4	Z-Reihe, Zubehör, Querverbinder, für Klemmen, Polzahl: 4	4008190082208	60 Stück