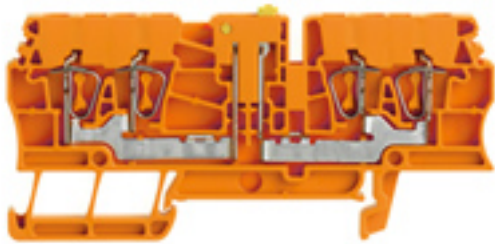


**Z-Reihenklemme Prüftrennklemme
ZTR 2.5/4AN OR**

Weidmüller Interface GmbH & Co. KG
Klingenbergstraße 16
D-32758 Detmold
Germany
Fon: +49 5231 14-0
Fax: +49 5231 14-292083
www.weidmueller.com



In Standard-Bauform und im Roof-Style Format.

Allgemeine Bestelldaten

| | |
|------------|--|
| Best.-Nr. | 7920940000 |
| Typ | ZTR 2.5/4AN OR |
| Ausführung | Z-Reihenklemme Prüftrennklemme, Prüftrenn-Reihenklemme, Bemessungsquerschnitt: 2.5 mm ² , Zugfederanschluss, Wemid, orange, Direktmontage |
| GTIN (EAN) | 4032248279128 |
| VPE | 100 Stück |

Z-Reihenklamme Prüftrennklamme ZTR 2.5/4AN OR

Weidmüller Interface GmbH & Co. KG
Klingenbergstraße 16
D-32758 Detmold
Germany
Fon: +49 5231 14-0
Fax: +49 5231 14-292083
www.weidmueller.com

Technische Daten

Abmessungen und Gewichte

| | | | |
|--------------|---------|----------------------|--------|
| Länge | 82,5 mm | Breite | 5,1 mm |
| Höhe | 38,5 mm | Höhe niedrigstbauend | 41 mm |
| Nettogewicht | 11,57 g | | |

Temperaturen

| | | | |
|--------------------------------|--------|--------------------------------|--------|
| Betriebstemperatur | | Lagertemperatur | |
| Dauergebrauchstemperatur, min. | -50 °C | Dauergebrauchstemperatur, max. | 120 °C |

Bemessungsdaten

| | | | |
|------------------------|---------------------|--------------------|---------------|
| Bemessungsquerschnitt | 2,5 mm ² | Bemessungsspannung | 400 V |
| Bemessungsstoßspannung | 6 kV | Nennstrom | 16 A |
| Strom bei max. Leiter | 16 A | Normen | IEC 60947-7-1 |
| Verschmutzungsgrad | 3 | | |

Bemessungsdaten nach CSA

| | | | |
|-----------------------------|----------------|-----------------------------|--------|
| Zertifikat-Nr. (CSA) | 200039-1152892 | Spannung Gr B (CSA) | 300 V |
| Spannung Gr C (CSA) | 300 V | Strom Gr B (CSA) | 10 A |
| Strom Gr C (CSA) | 10 A | Leiterquerschnitt max (CSA) | 12 AWG |
| Leiterquerschnitt min (CSA) | 26 AWG | | |

Bemessungsdaten nach UL

| | | | |
|--------------------------------------|-----------------|--------------------------------------|-----------------|
| Leitergr. Factory wiring max (cURus) | 12 AWG | Leitergr. Factory wiring min (cURus) | 30 AWG |
| Leitergr. Field wiring max (cURus) | 12 AWG | Leitergr. Field wiring min (cURus) | 30 AWG |
| Spannung Gr B (cURus) | 300 V | Spannung Gr D (cURus) | 300 V |
| Strom Gr B (cURus) | 10 A | Strom Gr D (cURus) | 10 A |
| Zertifikat-Nr. (cURus) | E60693VOL1SEC52 | Zertifikat-Nr. (UR) | E60693VOL1SEC52 |
| Spannung Gr D (UR) | 300 V | Strom Gr D (UR) | 10 A |
| Leitergr. Factory wiring max (UR) | 12 AWG | Leitergr. Factory wiring min (UR) | 30 AWG |
| Leitergr. Field wiring max (UR) | 12 AWG | | |

Klemmbare Leiter (Bemessungsanschluss)

| | | | |
|--|---------------------|--|----------------------|
| Anschlussart | Zugfederanschluss | Abisolierlänge | 10 mm |
| Klingenmaß | 0,6 x 3,5 mm | Anschlussrichtung | oben |
| Anzahl Anschlüsse | 2 | Klemmbereich, Bemessungsanschluss, min. | 0,05 mm ² |
| Klemmbereich, Bemessungsanschluss, max. | 2,5 mm ² | Lehrdorn nach 60 947-1 | A2 |
| Leiteranschlussquerschnitt, eindrätig min. Bemessungsanschluss | 0,5 mm ² | Leiteranschlussquerschnitt, eindrätig max. Bemessungsanschluss | 2,5 mm ² |
| Leiteranschlussquerschnitt, feindrätig, max. | 2,5 mm ² | Leiteranschlussquerschnitt, feindrätig, min. | 0,5 mm ² |
| Leiteranschlussquerschnitt, feindrätig mit AEH DIN 46228/1, Bemessungsanschluss, min. | 0,5 mm ² | Leiteranschlussquerschnitt, feindrätig mit AEH DIN 46228/1, Bemessungsanschluss, max. | 1,5 mm ² |
| Leiteranschlussquerschnitt, feindrätig AEH mit Kunststoffkragen DIN 46228/4, Bemessungsanschluss, min. | 0,5 mm ² | Leiteranschlussquerschnitt, feindrätig AEH mit Kunststoffkragen DIN 46228/4, Bemessungsanschluss, max. | 1,5 mm ² |
| Leiteranschlussquerschnitt AWG, min. | AWG 30 | Leiteranschlussquerschnitt AWG, max. | AWG 12 |

Z-Reihenklemme Prüftrennklemme ZTR 2.5/4AN OR

Weidmüller Interface GmbH & Co. KG
 Klingenbergstraße 16
 D-32758 Detmold
 Germany
 Fon: +49 5231 14-0
 Fax: +49 5231 14-292083
 www.weidmueller.com

Technische Daten

Klemmbare Leiter (Weiterer Anschluss)

| | | | |
|---|---------------------|---|---------------------|
| Leiteranschlussquerschnitt, feindrätig mit Aderendhülse DIN 46228/1, weiterer Anschluss, min. | 0,5 mm ² | Leiteranschlussquerschnitt, feindrätig mit Aderendhülse DIN 46228/1, weiterer Anschluss, max. | 1,5 mm ² |
|---|---------------------|---|---------------------|

Trennklemmen

| | | | |
|------------------------|------------|--------------|------|
| Längstrennung | schwenkbar | Quertrennung | ohne |
| integrierte Prüfbuchse | Nein | | |

weitere technische Daten

| | | | |
|---------------|---------------|-------------------------------|----------|
| Einbauhinweis | Direktmontage | Montageart | gerastet |
| Offene Seiten | rechts | explosionsgeprüfte Ausführung | Nein |

Systemkennwerte

| | | | |
|------------------------|-----------------------------------|----------------------------------|-------------------|
| Produktfamilie | Z-Reihenklemme Prüftrennklemme | Anschlussart | Zugfederanschluss |
| Anschlussrichtung | oben | Anzahl der Etagen | 1 |
| Anzahl Anschlüsse | 2 | Anzahl der Klemmstellen je Etage | 4 |
| Etagen intern gebrückt | Nein | Abschlussplatte erforderlich | Ja |

Werkstoffdaten

| | | | |
|--------------|--------|-------------------------------|-------|
| Isolierstoff | Wemid | Werkstoff | Wemid |
| Farbe | orange | Brennbarkeitsklasse nach UL94 | V-0 |

Klassifikationen

| | | | |
|------------|-------------|------------|-------------|
| ETIM 2.0 | EC000902 | ETIM 3.0 | EC000902 |
| UNSPSC | 30-21-18-11 | eClass 4.1 | 27-14-11-17 |
| eClass 5.1 | 27-14-11-26 | eClass 6.0 | 27-14-11-26 |
| eClass 7.0 | 27-14-11-26 | | |

Produkthinweise

| | |
|------------------------------|--|
| Hinweistext Technische Daten | 2,5 mm ² - feindrätige Leiter mit AEH werden mit dem Weidmüller-Crimpwerkzeug PZ 6/5 verpresst. |
| Hinweistext Zubehör | Wird der Trennhebel durch den SIHA 3 ersetzt, entsteht eine Sicherungsklemme. |

Zulassungen

Zulassungen



**Z-Reihenklemme Prüftrennklemme
ZTR 2.5/4AN OR**

Weidmüller Interface GmbH & Co. KG
Klingenbergstraße 16
D-32758 Detmold
Germany
Fon: +49 5231 14-0
Fax: +49 5231 14-292083
www.weidmueller.com

Zubehör

ZTA 1



Weidmüller bietet Anwender von Reihenklemmen der Z-Reihe ein umfangreiches Zubehör an, das in allen Aufgabenstellungen eine passende Lösung auch über Standardfunktionen hinaus ermöglicht. Das Zubehör unterliegt den gleichen Qualitätsanforderungen wie die Reihenklemmen selbst.

Allgemeine Bestelldaten

| Best.-Nr. | Typ | Ausführung | GTIN (EAN) | VPE |
|----------------------------|----------|-------------------------------------|---------------|----------|
| 1609040000 | ZTA 1 | Testadapter, Nennsteuerspannung: | 4008190196851 | 25 Stück |
| 1609050000 | ZTA 1/ZA | Testadapter, Nennsteuerspannung: | 4008190206543 | 25 Stück |

Neutral



Der **dekafix (DEK)** Markierer ist der universelle Markierer für alle Leitungs- und Steckverbinder sowie Elektronikbaugruppen. Das System eignet sich insbesondere für kurze Zahlenfolgen und umfasst eine große Auswahl an einsatzfertigen Drucken. Die Streifenmontage lässt ein schnelles Aufrasten in einem Arbeitsgang zu. Der Druck ist gut lesbar, kontrastreich und in 5 Breiten erhältlich.

- Große Auswahl an einsatzfertigen Markierern
- Streifenmontage für schnelles Aufrasten
- Verbindermarkierer passend für alle Weidmüller Leitungsverbinder
- Werden als neutrale Karte, MultiCard oder als Standarddruck in Karten angeboten

Allgemeine Bestelldaten

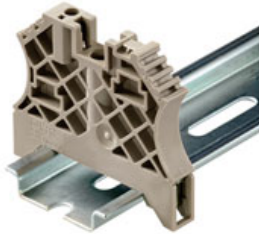
| Best.-Nr. | Typ | Ausführung | GTIN (EAN) | VPE |
|----------------------------|---------------------|--|---------------|-------------|
| 1609801044 | DEK 5/5 MC-10 NE WS | Klemmenmarkierer, MultiCard, 5 x 5 mm, Polyamid, Farbe: weiß | 4008190397111 | 1.000 Stück |

**Z-Reihenklemme Prüftrennklemme
ZTR 2.5/4AN OR**

Weidmüller Interface GmbH & Co. KG
Klingenbergstraße 16
D-32758 Detmold
Germany
Fon: +49 5231 14-0
Fax: +49 5231 14-292083
www.weidmueller.com

Zubehör

Für Tragschiene TS 35



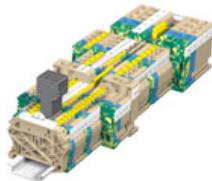
Um einen dauerhaft sicheren Sitz auf der Tragschiene zu gewährleisten und ein verrutschen zu verhindern hat Weidmüller Endwinkel im Programm. Es sind Ausführungen mit Schraube und schraubenlose Ausführungen erhältlich. Auf den Endwinkeln bestehen Markierungsmöglichkeiten, ebenfalls für Gruppenmarkierer und die Möglichkeit der Aufnahme für Prüfstecker.

Allgemeine Bestelldaten

| Best.-Nr. | Typ | Ausführung | GTIN (EAN) | VPE |
|----------------------------|---------------|--------------------|-------------------------|-----|
| 0383560000 | EW 35 | Zubehör, Endwinkel | 4008190181314 50 Stück | |
| 9540000000 | ZEW 35 | Zubehör, Endwinkel | 4008190956264 20 Stück | |
| 1061200000 | WEW 35/2 | Zubehör, Endwinkel | 4008190030230 100 Stück | |
| 8630740000 | ZEW 35/2 | Zubehör, Endwinkel | 4032248348916 20 Stück | |
| 0383530000 | EW 35 GR 7032 | Zubehör, Endwinkel | 4008190027322 50 Stück | |
| 0258660000 | EW 35/SCHA/M3 | Zubehör, Endwinkel | 4008190033477 20 Stück | |
| 1059000000 | WEW 35/1 | Zubehör, Endwinkel | 4008190172282 50 Stück | |

Querverbindung

Für alle Reihenklemmen der P-Reihe wird ein steckbares Querverbindungssystem (ZQV) angeboten.



Allgemeine Bestelldaten

| Best.-Nr. | Typ | Ausführung | GTIN (EAN) | VPE |
|----------------------------|------------|---|------------------------|-----|
| 1908960000 | ZQV 2.5/20 | Z-Reihe, Zubehör, Querverbinder, für Klemmen, Polzahl: 20 | 4032248535293 20 Stück | |

Z-Reihenklamme Prüftrennklamme ZTR 2.5/4AN OR

Weidmüller Interface GmbH & Co. KG
 Klingenbergstraße 16
 D-32758 Detmold
 Germany
 Fon: +49 5231 14-0
 Fax: +49 5231 14-292083
 www.weidmueller.com

Zubehör

ZAP/TW 3



Weidmüller bietet Anwender von Reihenklammen der Z-Reihe ein umfangreiches Zubehör an, das in allen Aufgabenstellungen eine passende Lösung auch über Standardfunktionen hinaus ermöglicht. Das Zubehör unterliegt den gleichen Qualitätsanforderungen wie die Reihenklammen selbst.

Allgemeine Bestelldaten

| Best.-Nr. | Typ | GTIN (EAN) | VPE |
|----------------------------|-------------|---------------|----------|
| 1683870000 | ZAP/TW 3 GR | 4008190477592 | 50 Stück |
| 1608810000 | ZAP/TW 3 BL | 4008190190934 | 50 Stück |
| 1608820000 | ZAP/TW 3 OR | 4008190190941 | 50 Stück |
| 1683890000 | ZAP/TW 3 SW | 4008190477615 | 50 Stück |
| 1683880000 | ZAP/TW 3 WS | 4008190477608 | 50 Stück |
| 1683820000 | ZAP/TW 3 RT | 4008190477547 | 50 Stück |
| 1683840000 | ZAP/TW 3 GN | 4008190477561 | 50 Stück |
| 1608800000 | ZAP/TW 3 | 4008190190927 | 50 Stück |

Schraubendreher



Immer der richtige Dreh:

Weidmüller Schraubendreher-Werkzeuge sind das Ergebnis einer konsequenten Griffkonzeption, das sowohl die menschliche Hand als auch unterschiedliche Arbeitsanforderungen berücksichtigt.

Für jede Schraube die passende Klinge - in vier Griffgrößen

Die Vorteile liegen auf der Hand:

- Anwenderfreundlich: ergonomische Griffgestaltung für ermüdungsfreies Arbeiten
- Anschlussoptimiert: die passende Klinge und die richtige Griffgröße für ein optimales Drehmoment
- Prozesssicher: eine noch einfachere Bedienung für eine noch schnellere Verdrahtung

Das Resultat: Rationelles und fachgerechtes Arbeiten.

Allgemeine Bestelldaten

| Best.-Nr. | Typ | Ausführung | GTIN (EAN) | VPE |
|----------------------------|-----------------|--|---------------|---------|
| 9008330000 | SDS 0.6X3.5X100 | Schraubendreher, Klingenbreite (B): 3.5 mm, Klingenlänge: 100 mm, Klingenstärke (A): 0.6 mm | 4032248056286 | 1 Stück |

Z-Reihenklemme Prüftrennklemme ZTR 2.5/4AN OR

Weidmüller Interface GmbH & Co. KG
 Klingenbergstraße 16
 D-32758 Detmold
 Germany
 Fon: +49 5231 14-0
 Fax: +49 5231 14-292083
 www.weidmueller.com

Zubehör

Sicherungshalter SIHA 3



Weidmüller bietet dem Anwender von Reihenklemmen ein umfangreiches Zubehör an, das in allen Aufgabenstellungen eine passende Lösung auch über Standardfunktionen hinaus ermöglicht.

Allgemeine Bestelldaten

| Best.-Nr. | Typ | Ausführung | GTIN (EAN) | VPE |
|----------------------------|------------------------|---|---------------|----------|
| 7921570000 | SIHA 3/G20/LD 10-36V | Zubehör, Sicherungshalter, Bemessungsquerschnitt: Steckanschluss, Wemid, dunkelbeige, Bedienungsanleitung/ Katalog | 4032248322503 | 25 Stück |
| 7921580000 | SIHA 3/G20/LD 35-70V | Zubehör, Sicherungshalter, Bemessungsquerschnitt: Steckanschluss, Wemid, dunkelbeige, Bedienungsanleitung/ Katalog | 4032248322619 | 25 Stück |
| 7921590000 | SIHA 3/G20/LD 60-150V | Zubehör, Sicherungshalter, Bemessungsquerschnitt: Steckanschluss, Wemid, dunkelbeige, Bedienungsanleitung/ Katalog | 4032248322626 | 25 Stück |
| 7921600000 | SIHA 3/G20/LD 140-250V | Zubehör, Sicherungshalter, Bemessungsquerschnitt: Steckanschluss, Wemid, dunkelbeige, Bedienungsanleitung/ Katalog | 4032248322633 | 25 Stück |

**Z-Reihenklemme Prüftrennklemme
ZTR 2.5/4AN OR**

Weidmüller Interface GmbH & Co. KG
Klingenbergstraße 16
D-32758 Detmold
Germany
Fon: +49 5231 14-0
Fax: +49 5231 14-292083
www.weidmueller.com

Zubehör

Bauelementestecker



Weidmüller bietet Anwender von Reihenklemmen der Z-Reihe ein umfangreiches Zubehör an, das in allen Aufgabenstellungen eine passende Lösung auch über Standardfunktionen hinaus ermöglicht. Das Zubehör unterliegt den gleichen Qualitätsanforderungen wie die Reihenklemmen selbst.

Allgemeine Bestelldaten

| Best.-Nr. | Typ | Ausführung | GTIN (EAN) | VPE |
|----------------------------|-----------|--------------------------------|---------------|----------|
| 1833100000 | BEST | Zubehör, Bauelementestecker | 4032248501014 | 50 Stück |
| 1878570000 | BEST/DRBR | Zubehör, Bauelementestecker | 4032248471508 | 50 Stück |
| 1878560000 | BEST/D | Zubehör, Bauelementestecker | 4032248471492 | 50 Stück |

Neutral



WS-Markierer sind optimal auf Leitungsverbinder der W-Reihe abgestimmt. Dank ihrer Systemkompatibilität lassen sich WS-Schilder auch auf der I-Reihe sowie der Z-Reihe einsetzen. Die großen Beschriftungsflächen erlauben neben langen Beschriftungsketten auch eine mehrzeilige Aufteilung.

WS-Markierer eignen sich besonders für eine Beschriftung mit langen, individuell erstellten Zeichenfolgen. Durch das bewährte MultiCard-Format ist eine Beschriftung mit **Laser, PrintJet, Plotter** oder **MC-Mobilo** möglich.

- In Streifen oder einzeln montierbar
- Markierer im bewährten MultiCard-Format

Allgemeine Bestelldaten

| Best.-Nr. | Typ | Ausführung | GTIN (EAN) | VPE |
|----------------------------|--------------------|---|---------------|-----------|
| 1635000000 | WS 10/5 MC NE WS | Klemmenmarkierer, MultiCard, 10 x 5 mm, Polyamid, Farbe: weiß | 4008190261948 | 720 Stück |
| 1792000000 | WS 10/5 MC M NE WS | Klemmenmarkierer, MultiCard, 10 x 5 mm, Polyamid, Farbe: weiß | 4032248223862 | 720 Stück |

**Z-Reihenklemme Prüftrennklemme
ZTR 2.5/4AN OR**

Weidmüller Interface GmbH & Co. KG
Klingenbergstraße 16
D-32758 Detmold
Germany
Fon: +49 5231 14-0
Fax: +49 5231 14-292083
www.weidmueller.com

Zubehör

Trennstecker



Weidmüller bietet Anwender von Reihenklemmen der Z-Reihe ein umfangreiches Zubehör an, das in allen Aufgabenstellungen eine passende Lösung auch über Standardfunktionen hinaus ermöglicht. Das Zubehör unterliegt den gleichen Qualitätsanforderungen wie die Reihenklemmen selbst.

Allgemeine Bestelldaten

| Best.-Nr. | Typ | Ausführung | GTIN (EAN) | VPE |
|----------------------------|------|-----------------------|---------------|----------|
| 1833090000 | TNST | Zubehör, Trennstecker | 4032248471485 | 50 Stück |

Prüfstecker



Ein Prüfen der Anlage gewährleistet die Lösung mit Weidmüller Prüfsteckern und Steckbuchsen.

Allgemeine Bestelldaten

| Best.-Nr. | Typ | Ausführung | GTIN (EAN) | VPE |
|----------------------------|-----------|----------------------|---------------|----------|
| 0180400000 | PS 2.3 RT | Zubehör, Prüfstecker | 4008190060121 | 20 Stück |

ZQV 2.5



Weidmüller bietet Anwender von Reihenklemmen der Z-Reihe ein umfangreiches Zubehör an, das in allen Aufgabenstellungen eine passende Lösung auch über Standardfunktionen hinaus ermöglicht. Das Zubehör unterliegt den gleichen Qualitätsanforderungen wie die Reihenklemmen selbst.

Allgemeine Bestelldaten

| Best.-Nr. | Typ | Ausführung | GTIN (EAN) | VPE |
|----------------------------|-----------|--|---------------|----------|
| 1608930000 | ZQV 2.5/9 | Z-Reihe, Zubehör, Querverbinder, für Klemmen, Polzahl: 9 | 4008190117009 | 20 Stück |
| 1608860000 | ZQV 2.5/2 | Z-Reihe, Zubehör, Querverbinder, für Klemmen, Polzahl: 2 | 4008190123680 | 60 Stück |

**Z-Reihenklamme Prüftrennklamme
ZTR 2.5/4AN OR****Weidmüller Interface GmbH & Co. KG**
Klingenbergstraße 16
D-32758 Detmold
Germany
Fon: +49 5231 14-0
Fax: +49 5231 14-292083
www.weidmueller.com**Zubehör**

| | | |
|---------------------------------------|---|------------------------|
| 1608940000 ZQV 2.5/10 | Z-Reihe, Zubehör, Querverbinder, für Klemmen, Polzahl: 10 | 4008190099060 20 Stück |
| 1608870000 ZQV 2.5/3 | Z-Reihe, Zubehör, Querverbinder, für Klemmen, Polzahl: 3 | 4008190061630 60 Stück |
| 1697540000 ZQV 2.5/50 | Z-Reihe, Zubehör, Querverbinder, für Klemmen, Polzahl: 50 | 4008190883256 10 Stück |
| 1608890000 ZQV 2.5/5 | Z-Reihe, Zubehör, Querverbinder, für Klemmen, Polzahl: 5 | 4008190065713 20 Stück |
| 1608900000 ZQV 2.5/6 | Z-Reihe, Zubehör, Querverbinder, für Klemmen, Polzahl: 6 | 4008190149840 20 Stück |
| 1608920000 ZQV 2.5/8 | Z-Reihe, Zubehör, Querverbinder, für Klemmen, Polzahl: 8 | 4008190061531 20 Stück |
| 1608910000 ZQV 2.5/7 | Z-Reihe, Zubehör, Querverbinder, für Klemmen, Polzahl: 7 | 4008190159665 20 Stück |
| 1608880000 ZQV 2.5/4 | Z-Reihe, Zubehör, Querverbinder, für Klemmen, Polzahl: 4 | 4008190082208 60 Stück |