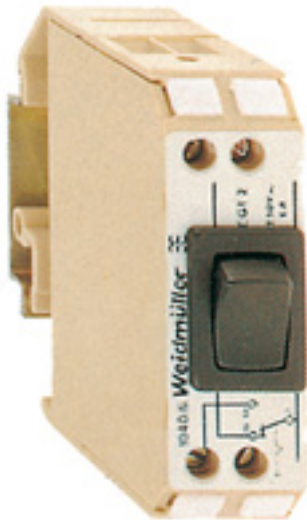


**EG-Series  
EGT EG1 35 1A + 1R**

**Weidmüller Interface GmbH & Co. KG**  
Klingenbergstraße 16  
D-32758 Detmold  
Germany  
Fon: +49 5231 14-0  
Fax: +49 5231 14-292083  
www.weidmueller.com



Die Schalter- und Tasterbausteine passen sich in ihrer Außenkontur den Elektronikbausteinen an. Taster und Schalter erleichtern die Inbetriebnahme, Wartung, Überwachung und Reparatur von industriellen Anlagen.

**Allgemeine Bestelldaten**

Best.-Nr.	<a href="#">8002290000</a>
Typ	EGT EG1 35 1A + 1R
Ausführung	EG-Series, Relaiskoppler, Anzahl Kontakte: 1, Nennsteuerspannung: 250 V AC, Schraubanschluss
GTIN (EAN)	4008190046965
VPE	10 Stück

**Datenblatt**

**EG-Series  
EGT EG1 35 1A + 1R**

**Weidmüller Interface GmbH & Co. KG**  
 Klingenbergstraße 16  
 D-32758 Detmold  
 Germany  
 Fon: +49 5231 14-0  
 Fax: +49 5231 14-292083  
 www.weidmueller.com

**Technische Daten**

**Abmessungen und Gewichte**

Länge	58 mm	Breite	18 mm
Höhe	50 mm	Nettogewicht	38,61 g

**Temperaturen**

Betriebstemperatur	-25 °C...+85 °C	Umgebungstemperatur	-25°C...+85°C
Lagertemperatur	-40 °C...+100 °C		

**Nennwerten**

Leiter-Anschluss-technik	Schraubanschluss
--------------------------	------------------

**Anschlussdaten**

Klemmbereich, Bemessungsanschluss	6 mm <sup>2</sup>	Klemmbereich, Bemessungsanschluss, min.	0,5 mm <sup>2</sup>
Klemmbereich, Bemessungsanschluss, max.	6 mm <sup>2</sup>	Leiteranschlussquerschnitt, feindrätig, max.	4 mm <sup>2</sup>

**Klassifikationen**

ETIM 2.0	EC001437	ETIM 3.0	EC001437
UNSPSC	30-21-19-17	eClass 4.1	40-02-06-14
eClass 5.1	27-37-16-01	eClass 6.0	27-37-16-01
eClass 7.0	27-37-16-01		

**Zulassungen**

Zulassungen



**Downloads**

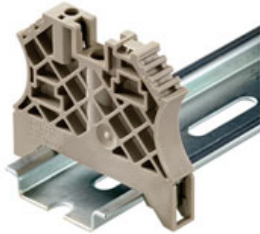
Konformitätserklärung	<a href="#">K011_07_09.pdf</a>
-----------------------	--------------------------------

**EG-Series  
EGT EG1 35 1A + 1R**

**Weidmüller Interface GmbH & Co. KG**  
 Klingenbergstraße 16  
 D-32758 Detmold  
 Germany  
 Fon: +49 5231 14-0  
 Fax: +49 5231 14-292083  
 www.weidmueller.com

**Zubehör**

**Für Tragschiene TS 35**



Um einen dauerhaft sicheren Sitz auf der Tragschiene zu gewährleisten und ein Verrutschen zu verhindern hat Weidmüller Endwinkel im Programm. Es sind Ausführungen mit Schraube und schraubenlose Ausführungen erhältlich. Auf den Endwinkeln bestehen Markierungsmöglichkeiten, ebenfalls für Gruppenmarkierer und die Möglichkeit der Aufnahme für Prüfstecker.

**Allgemeine Bestelldaten**

Best.-Nr.	Typ	Ausführung	GTIN (EAN)	VPE
<a href="#">0383560000</a>	EW 35	Zubehör, Endwinkel	4008190181314	50 Stück

**TS 35**



Die Montage der aktiven und passiven Komponenten und der intelligenten Module erfolgt auf Tragschienen. Tragschienen sind, entsprechend den unterschiedlichen Einsatzbereichen, aus Edelstahl, Stahl, Aluminium, Kupfer oder Kunststoff gefertigt und in unterschiedlichsten Ausführungen erhältlich.

**Allgemeine Bestelldaten**

Best.-Nr.	Typ	Ausführung	GTIN (EAN)	VPE
<a href="#">0383400000</a>	TS 35X7.5 2M/ST/ZN	Tragschiene, DIN EN 60715, Stahl, 2000 mm, verzinkt	4008190088026	2 m
<a href="#">0498000000</a>	TS 35X15/2.3 2M/ST/ZN	Tragschiene, DIN EN 60715, Stahl, 2000 mm, verzinkt	4008190042493	2 m

## EG-Series EGT EG1 35 1A + 1R

**Weidmüller Interface GmbH & Co. KG**  
 Klingenbergstraße 16  
 D-32758 Detmold  
 Germany  
 Fon: +49 5231 14-0  
 Fax: +49 5231 14-292083  
 www.weidmueller.com

## Zubehör

### Für Tragschiene TS 32



Um einen dauerhaft sicheren Sitz auf der Tragschiene zu gewährleisten und ein Verrutschen zu verhindern hat Weidmüller Endwinkel im Programm. Es sind Ausführungen mit Schraube und schraubenlose Ausführungen erhältlich. Auf den Endwinkeln bestehen Markierungsmöglichkeiten, ebenfalls für Gruppenmarkierer und die Möglichkeit der Aufnahme für Prüfstecker.

#### Allgemeine Bestelldaten

Best.-Nr.	Typ	Ausführung	GTIN (EAN)	VPE
<a href="#">0199360000</a>	EWK 2	Zubehör, Endwinkel	4008190023546	50 Stück

### TS 32



Die Montage der aktiven und passiven Komponenten und der intelligenten Module erfolgt auf Tragschienen. Tragschienen sind, entsprechend den unterschiedlichen Einsatzbereichen, aus Edelstahl, Stahl, Aluminium, Kupfer oder Kunststoff gefertigt und in unterschiedlichsten Ausführungen erhältlich.

#### Allgemeine Bestelldaten

Best.-Nr.	Typ	Ausführung	GTIN (EAN)	VPE
<a href="#">0122800000</a>	TS 32X15 2M/ST/ZN	Tragschiene, DIN EN 60715, Stahl, 2000 mm, verzinkt	4008190066307	2 m