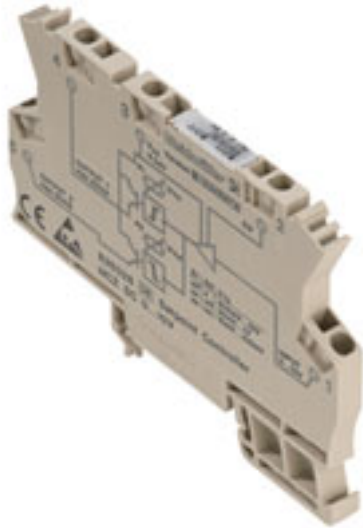


**MCZ-SERIES  
MCZ SC 0-20MA**

**Weidmüller Interface GmbH & Co. KG**  
Klingenbergstraße 16  
D-32758 Detmold  
Germany  
Fon: +49 5231 14-0  
Fax: +49 5231 14-292083  
www.weidmueller.com



Überwachungsbausteine MCZ SC für analoge Stromsignale mit externer 24 VDC Speisung. Zwei, über Potentiometer einstellbare Schaltschwellen, stehen über PNP-Transistorausgänge zur Verfügung. Auf nur 6 mm Baubreite ist somit die Überwachung eines oberen- und unteren Grenzwertes möglich. Die 24 VDC Versorgungsspannung kann über Steckbrücken ZQV 4N modulseitig gebrückt werden.

**Allgemeine Bestelldaten**

Best.-Nr.	<a href="#">8227350000</a>
Typ	MCZ SC 0-20MA
Ausführung	MCZ-SERIES, Grenzwertüberwachung, 0,5...20 mA, 1, 2, Zugfederanschluss
GTIN (EAN)	4008190193799
VPE	10 Stück

## MCZ-SERIES MCZ SC 0-20MA

**Weidmüller Interface GmbH & Co. KG**  
 Klingenbergstraße 16  
 D-32758 Detmold  
 Germany  
 Fon: +49 5231 14-0  
 Fax: +49 5231 14-292083  
 www.weidmueller.com

## Technische Daten

### Abmessungen und Gewichte

Länge	91 mm	Breite	6 mm
Tiefe	63,2 mm	Gewicht	30 g
Nettogewicht	28 g		

### Temperaturen

Betriebstemperatur	0 °C...+50 °C	Lagertemperatur	-25 °C...+60 °C
--------------------	---------------	-----------------	-----------------

### Ausfallwahrscheinlichkeit

MTTF	681 Years
------	-----------

### Eingang

Anzahl Eingänge	1	Eingangswiderstand Strom	50 Ω
Spannungsfall	1V	max. Strom	40 mA
Eingangsstrom	0,5...20 mA		

### Ausgang

Anzahl der Ausgänge	2	Funktion	$I_{IN} < I_{TH1}$ : Ausgang 1 aktiv; $I_{IN} > I_{TH2}$ : Ausgang 2 aktiv
Hysterese	1% des eingestellten Endwertes	Schaltsschwellen	über 2 Potis (12 Umdrehungen)
Schaltstrom	50 mA - je Kanal (Spannungsabfall am Transistor: < 1,2 V bei 50 mA)	Sprungantwortzeit	< 250 μs (Schaltsschwelle bei 90% des max. Eingangssignales; $R_i \leq 1 \text{ k}\Omega$ )
Temperaturkoeffizient	max. 250 ppm/K		

### Allgemeine Angaben

Anschlussart	Zugfederanschluss	Feuchtigkeit	40 °C / 93 % rel.Feuchte, keine Betauung
Galvanische Trennung	ohne Trennung	Stromaufnahme	15 mA
Tragschiene	TS 35	Versorgungsspannung	24 V DC ± 20 %

### Isolationskoordinaten

EMV-Normen	EN 55011, EN 61000-6	Isolationsspannung Ein- bzw. Ausgang/ TS	4 kV <sub>eff</sub> / 1 min.
Normen	DIN EN 50178		

### Klassifikationen

UNSPSC	30-21-19-17	eClass 5.1	27-14-23-09
eClass 6.0	27-14-23-09	eClass 7.0	27-14-23-09

### Zulassungen

Zulassungen



**Datenblatt****MCZ-SERIES  
MCZ SC 0-20MA**

**Weidmüller Interface GmbH & Co. KG**  
Klingenbergstraße 16  
D-32758 Detmold  
Germany  
Fon: +49 5231 14-0  
Fax: +49 5231 14-292083  
www.weidmueller.com

**Technische Daten****Downloads**

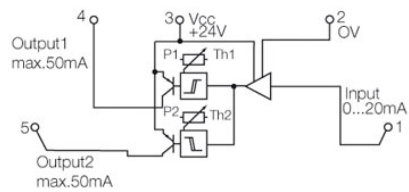
---

Beipackzettel	<a href="#">IS_MCZ_SC_Print.pdf</a>
Konformitätserklärung	<a href="#">K129_02_10.pdf</a>
<a href="#">3D Modell</a>	

---

**MCZ-SERIES  
MCZ SC 0-20mA**

**Weidmüller Interface GmbH & Co. KG**  
Klingenbergstraße 16  
D-32758 Detmold  
Germany  
Fon: +49 5231 14-0  
Fax: +49 5231 14-292083  
www.weidmueller.com

**Zeichnungen****Schaltsymbol**

**MCZ-SERIES  
MCZ SC 0-20MA**

**Weidmüller Interface GmbH & Co. KG**  
Klingenbergstraße 16  
D-32758 Detmold  
Germany  
Fon: +49 5231 14-0  
Fax: +49 5231 14-292083  
www.weidmueller.com

**Zubehör**

**Neutral**



**WS-Markierer** sind optimal auf Leitungsverbinder der W-Reihe abgestimmt. Dank ihrer Systemkompatibilität lassen sich WS-Schilder auch auf der I-Reihe sowie der Z-Reihe einsetzen. Die großen Beschriftungsflächen erlauben neben langen Beschriftungsketten auch eine mehrzeilige Aufteilung.

**WS-Markierer** eignen sich besonders für eine Beschriftung mit langen, individuell erstellten Zeichenfolgen. Durch das bewährte MultiCard-Format ist eine Beschriftung mit **Laser, PrintJet, Plotter** oder **MC-Mobilo** möglich.

- In Streifen oder einzeln montierbar
- Markierer im bewährten MultiCard-Format

**Allgemeine Bestelldaten**

Best.-Nr.	Typ	Ausführung	GTIN (EAN)	VPE
<a href="#">1828450000</a>	WS 10/6 MC NE WS	Klemmenmarkierer, MultiCard, 10 x 6 mm, Polyamid, Farbe: weiß	4032248350513	600 Stück

**ZQV 4N**



Weidmüller bietet Anwender von Reihenklemmen der Z-Reihe ein umfangreiches Zubehör an, das in allen Aufgabenstellungen eine passende Lösung auch über Standardfunktionen hinaus ermöglicht. Das Zubehör unterliegt den gleichen Qualitätsanforderungen wie die Reihenklemmen selbst.

**Allgemeine Bestelldaten**

Best.-Nr.	Typ	Ausführung	GTIN (EAN)	VPE
<a href="#">1762630000</a>	ZQV 4N/3 GE	Z-Reihe, Zubehör, Querverbinder, für Klemmen, Polzahl: 3	4032248169788	60 Stück
<a href="#">1758260000</a>	ZQV 4N/10 GE	Z-Reihe, Zubehör, Querverbinder, für Klemmen, Polzahl: 10	4032248169764	20 Stück
<a href="#">1758250000</a>	ZQV 4N/2 GE	Z-Reihe, Zubehör, Querverbinder, für Klemmen, Polzahl: 2	4032248169795	60 Stück
<a href="#">1762620000</a>	ZQV 4N/4 GE	Z-Reihe, Zubehör, Querverbinder, für Klemmen, Polzahl: 4	4032248169771	60 Stück

## MCZ-SERIES MCZ SC 0-20MA

**Weidmüller Interface GmbH & Co. KG**  
 Klingenbergstraße 16  
 D-32758 Detmold  
 Germany  
 Fon: +49 5231 14-0  
 Fax: +49 5231 14-292083  
 www.weidmueller.com

## Zubehör

### Abschlussplatten

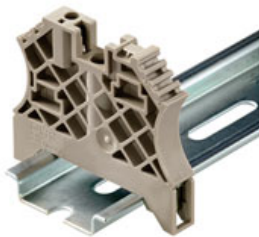


Abschlussplatten für elektronische Komponenten im Reihenklemmenformat.

### Allgemeine Bestelldaten

Best.-Nr.	Typ	Ausführung	GTIN (EAN)	VPE
<a href="#">8389030000</a>	AP MCZ1.5	Abschlussplatte, TERMINALBOX , Abschlussplatte, Breite: 1.5 mm	4008190386849	50 Stück

### Für Tragschiene TS 35



Um einen dauerhaft sicheren Sitz auf der Tragschiene zu gewährleisten und ein verrutschen zu verhindern hat Weidmüller Endwinkel im Programm. Es sind Ausführungen mit Schraube und schraubenlose Ausführungen erhältlich. Auf den Endwinkeln bestehen Markierungsmöglichkeiten, ebenfalls für Gruppenmarkierer und die Möglichkeit der Aufnahme für Prüfstecker.

### Allgemeine Bestelldaten

Best.-Nr.	Typ	Ausführung	GTIN (EAN)	VPE
<a href="#">0383560000</a>	EW 35	Zubehör, Endwinkel	4008190181314	50 Stück