

Register your product and get support at
www.philips.com/welcome

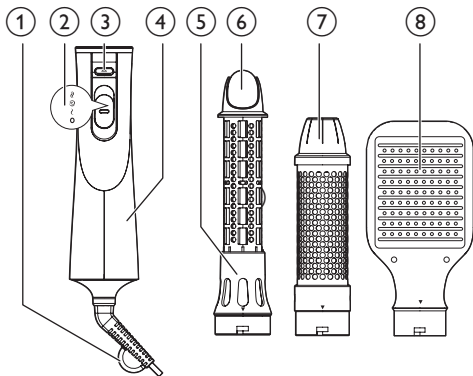
HP8655

HP8656

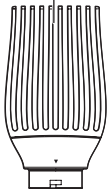


DE Benutzerhandbuch

PHILIPS



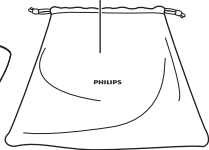
9



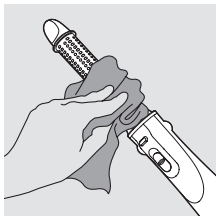
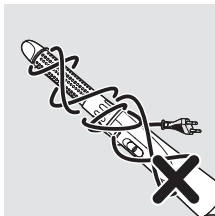
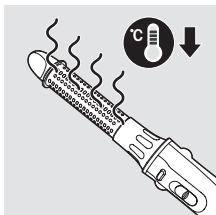
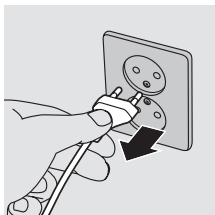
10

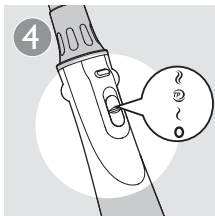
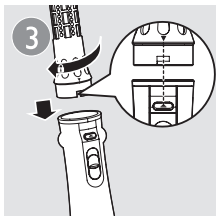
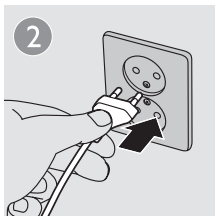


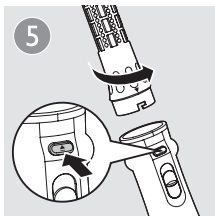
11

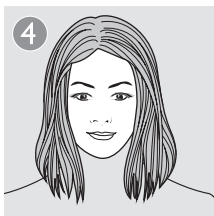


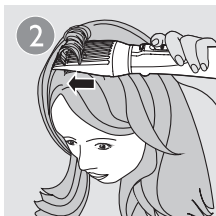
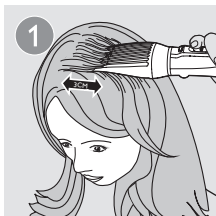
2

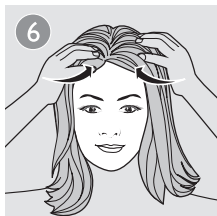
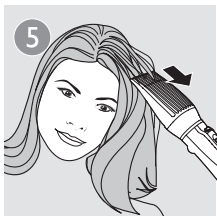


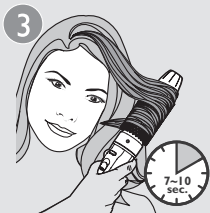


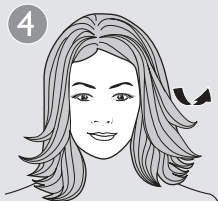
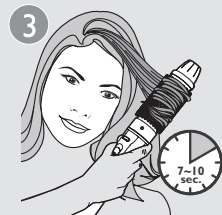


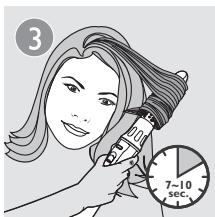
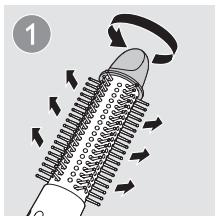


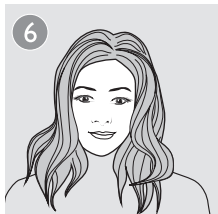
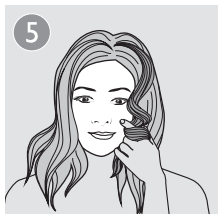













Herzlichen Glückwunsch zu Ihrem Kauf und willkommen bei Philips!
Um das Kundendienstangebot von Philips vollständig nutzen zu können, sollten Sie Ihr Produkt unter www.philips.com/welcome registrieren.

1 Wichtig

Lesen Sie vor Gebrauch des Geräts das Benutzerhandbuch sorgfältig durch, und bewahren Sie es für die Zukunft auf.

- **WARNUNG:** Verwenden Sie das Gerät nicht in der Nähe von Wasser.
- Wenn das Gerät in einem Badezimmer verwendet wird, trennen Sie es nach dem Gebrauch von der Stromversorgung. Die Nähe zum Wasser stellt ein Risiko dar, sogar wenn das Gerät abgeschaltet ist.
- **WARNUNG:** Verwenden Sie das Gerät nicht in der Nähe von Badewannen, Duschen, Waschbecken oder sonstigen Behältern mit Wasser. 
- Ziehen Sie nach jedem Gebrauch den Netzstecker aus der Steckdose.
- Um Gefährdungen zu vermeiden, darf ein defektes Netzkabel nur von einem Philips Service-Center, einer von Philips autorisierten Werkstatt oder einer ähnlich qualifizierten Person durch ein Original-Ersatzkabel ersetzt werden.
- Dieses Gerät kann von Kindern ab 8 Jahren und Personen mit verringerten physischen, sensorischen oder psychischen Fähigkeiten oder Mangel an Erfahrung und Kenntnis verwendet werden, wenn sie bei der Verwendung beaufsichtigt wurden oder Anweisung zum sicheren Gebrauch des Geräts erhalten und die Gefahren verstanden haben. Kinder dürfen nicht mit dem Gerät spielen. Die Reinigung und Wartung darf nicht von Kindern ohne Aufsicht durchgeführt werden.
- Der Einbau einer Fehlerstromschutzeinrichtung in dem Stromkreis, der das Badezimmer versorgt, bietet zusätzlichen Schutz. Dieses

Gerät muss über einen Nennauslösestrom von maximal 30 mA verfügen. Bei Fragen wenden Sie sich an Ihren Installateur.

- Führen Sie keine Metallgegenstände in die Lufteinlass- oder Gebläseöffnung ein, da dies zu Stromschlägen führen kann.
- Halten Sie Lufteinlassgitter und Gebläseöffnung frei.
- Bevor Sie das Gerät an eine Steckdose anschließen, überprüfen Sie, ob die auf dem Gerät angegebene Spannung mit der Netzspannung vor Ort übereinstimmt.
- Verwenden Sie das Gerät nie für andere als in dieser Bedienungsanleitung beschriebene Zwecke.
- Verwenden Sie das Gerät ausschließlich zum Trocknen und Stylen von Kopfhhaar. Verwenden Sie das Gerät nicht zum Trocknen von Kunsthaar.
- Wenn das Gerät an eine Steckdose angeschlossen ist, lassen Sie es zu keiner Zeit unbeaufsichtigt.
- Verwenden Sie niemals Zubehör oder Teile, die von Drittherstellern stammen bzw. nicht von Philips empfohlen werden. Wenn Sie diese(s) Zubehör oder Teile verwenden, erlischt Ihre Garantie.
- Bei Überhitzung wird das Gerät automatisch ausgeschaltet. Ziehen Sie den Stecker aus der Steckdose, und lassen Sie das Gerät einige Minuten lang abkühlen. Vergewissern Sie sich vor dem erneuten Einschalten, dass keine Flusen, Haare usw. die Gebläseöffnung blockieren.
- Wickeln Sie das Netzkabel nicht um das Gerät.
- Lassen Sie das Gerät abkühlen, bevor Sie es wegräumen.

Elektromagnetische Felder

Dieses Gerät erfüllt sämtliche Normen bezüglich elektromagnetischer Felder. Nach aktuellen wissenschaftlichen Erkenntnissen ist das Gerät sicher im Gebrauch, sofern es ordnungsgemäß und entsprechend den Anweisungen in diesem Benutzerhandbuch gehandhabt wird.

Umgebung

Entsorgen Sie die Akkus am Ende ihrer Lebensdauer nicht über den gewöhnlichen Hausmüll, sondern geben Sie sie zum Recycling bei einer offiziellen Sammelstelle ab. Auf diese Weise helfen Sie, die Umwelt zu schonen.



2 Haare stylen

Hinweis: Lassen Sie das Gerät und die Aufsätze immer abkühlen, bevor Sie Aufsätze anbringen oder abnehmen.

Wenden Sie das Gerät nicht an nassem Haar an. Trocknen Sie Ihr Haar zunächst mit einem Handtuch. Das Gerät ist am effektivsten in handtuchtrockenem Haar.

Wählen Sie je nach gewünschtem Look einen entsprechenden Aufsatz aus.




Stylingergebnis	Aufsatz
Erzeugen von natürlichem, glattem Haar	Langhaar-Stylingbürste (⑧) (nur HP8656)
Für volles Volumen an den Haarwurzeln	Volumenbürste (⑨)
Für Innen- und Außenwellen	Thermobürste (⑦)
Für weiche Locken	Bürste mit einziehbaren Bürstenreihen (⑤)
Trockenes Haar	Düse (⑩)



Tipp

- Tragen Sie vor dem Stylen ein Hitzeschutzspray auf, um Ihre Haare besser zu schützen.

Vor und nach dem Stylen Ihrer Haare (Abb. 3)

- 1 Trocknen Sie Ihr Haar zunächst mit einem Handtuch.
- 2 Verbinden Sie das Netzkabel mit einer Steckdose.
- 3 Setzen Sie einen geeigneten Aufsatz auf den Styler, und achten Sie darauf, dass die Rillen richtig ausgerichtet sind. Drehen Sie den Aufsatz anschließend nach links.
↳ Der Aufsatz rastet hörbar ein.
- 4 Schieben Sie den Gebläseschalter (② in Abb. 1) zum Fixieren Ihrer Frisur auf sanften Luftstrom und Kaltstufe , zum schnellen Trocknen und Frisieren auf starken und warmen Luftstrom  oder auf schonendes Trocknen  für ein schonendes Trocknen und Stylen, um Ihre Haare vor Überhitzung zu schützen.
↳ Wenn das Gerät eingeschaltet ist, werden automatisch und kontinuierlich Ionen abgegeben, die Ihrem Haar mehr Glanz verleihen und die statische Aufladung reduzieren.
- 5 Um den Aufsatz zu entfernen, drücken Sie die Entriegelungstaste (③ Abb. 1), und ziehen Sie ihn ab.



Tipp

- Tragen Sie nach dem Stylen Haarspray oder -schaum auf, um Ihre Haare zu fixieren.

Erzeugen von natürlichem, glattem Haar (Abb. 4) (nur HP8656)

- 1 Legen Sie die Langhaar-Stylingbürste (⑧ in Abb.1) auf Ihr Haar.
- 2 Bürsten Sie mit der Langhaar-Stylingbürste langsam durch Ihr Haar, genau wie mit einer normalen Bürste.
- 3 Bürsten Sie Ihr Haar je nach Belieben zurück.
Tipp: Sie können unter Ihrem Haar bürsten, um ein elastischeres Styling zu erhalten.
- 4 Verwenden Sie nach dem Bürsten Ihre Finger, um Ihr Haar zu formen.

Für volles Volumen an den Haarwurzeln (Abb. 5)

- 1 Führen Sie die Volumenbürste (⑨ in Abb. 1) in Ihr Haar, ungefähr 3 cm vom Haarscheitel entfernt.
- 2 Bewegen Sie die Volumenbürste, während Sie das Gerät horizontal halten, zur Mitte Ihres Kopfs, sodass Ihre Haare auf die Volumenbürste geschoben und leicht aufgebauscht werden.
- 3 Halten Sie das Gerät mit der Volumenbürste 7-10 Sekunden lang in dieser Position.
- 4 Neigen Sie Ihre Hand nach unten, sodass die Volumenbürste in einem Winkel auf Ihrem Kopf anliegt.
- 5 Entfernen Sie die Volumenbürste von Ihrem Kopf, um die Haare in der Volumenbürste freizugeben.

Wiederholen Sie die Schritte 2-5.

- 6 Gleiten Sie nach dem Stylen mit den Fingern durch Ihre Haare, und schieben Sie sie zur Mitte Ihres Kopfs. Passen Sie das Volumen Ihres Haars je nach Belieben an.

Für Innen- und Außenwellen (Abb. 6):

- 1 Kämmen Sie Ihr Haar, und teilen Sie es in mehrere Haarsträhnen ein.
- 2 Nehmen Sie eine Haarsträhne, und kämmen Sie sie mit der Thermobürste (⑦ in Abb. 1) nach unten. Drehen Sie die Bürste an den Spitzen anschließend nach innen oder nach außen.
- 3 Halten Sie die Bürste 7 bis 10 Sekunden in dieser Position, und entfernen Sie sie dann aus dem Haar.

Wiederholen Sie die Schritte 2 und 3 für den restlichen Teil Ihrer Haare.

- 4 Verwenden Sie nach dem Bürsten Ihre Finger, um Ihre Haarspitzen zu formen. Passen Sie die Wellen je nach Belieben an.

Für weiche Locken (Abb. 7):

- 1 Drücken Sie die Taste zum Einziehen der Bürstenreihen an der Bürste mit den einziehbaren Bürstenreihen (⑥ in Abb. 1), um die Bürstenreihen (⑤ in Abb. 1) auszufahren.
 - 2 Wickeln Sie eine Haarsträhne um die Bürste mit ausgefahrenen Bürstenreihen.
 - 3 Halten Sie die Bürste 7 bis 10 Sekunden lang in dieser Position.
 - 4 Drücken Sie auf den Knopf (⑥ in Abb. 1), um die Bürsten einzuziehen und die Bürste aus Ihrem Haar zu entfernen.
- Wiederholen Sie die Schritte 2-4 für den restlichen Teil Ihrer Haare.
- 5 Drehen Sie nach dem Bürsten Ihre lockigen Haare um Ihre Finger, damit festere Locken entstehen.
 - 6 Passen Sie die Locken so an, dass Sie Ihren gewünschten Look erzielen.

Nach der Verwendung:

- 1 Schalten Sie das Gerät aus, und ziehen Sie den Netzstecker aus der Steckdose.
- 2 Legen Sie das Gerät auf eine hitzebeständige Unterlage, und lassen Sie es abkühlen.
- 3 Entfernen Sie Haare und Staub vom Gerät und den Aufsätzen.
- 4 Reinigen Sie das Gerät und die Aufsätze mit einem feuchten Tuch.
- 5 Bewahren Sie das Gerät an einem sicheren, trockenen und staubfreien Ort auf. Bewahren Sie das Hauptgerät und die Aufsätze in der Tasche auf (⑪ in Abb. 1).
- 6 Sie können die Tasche auch an der Aufhängeöse aufhängen (① in Abb. 1).



Hinweis

- Die Tasche dient zur Aufbewahrung des Geräts und der Aufsätze.



Gefahr

- Vermeiden Sie eine falsche Benutzung der Tasche. Bewahren Sie die Tasche außerhalb der Reichweite von Säuglingen und Kindern auf, da sie daran ersticken könnten.

3 Garantie und Kundendienst

Benötigen Sie weitere Informationen oder treten Probleme auf, besuchen Sie die Philips Website (www.philips.com), oder setzen Sie sich mit einem Philips Service-Center in Ihrem Land in Verbindung (Sie finden die Telefonnummer in der internationalen Garantieschrift). Sollte es in Ihrem Land kein Service-Center geben, wenden Sie sich bitte an Ihren lokalen Philips Händler.



All registered and unregistered trademarks are property of their respective owners.

© 2012 Koninklijke Philips Electronics N.V.

All rights reserved.

3140 035 30364

