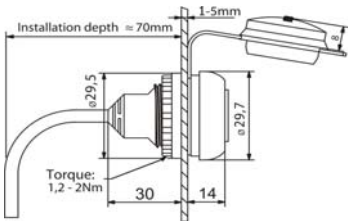


# Aktor-Sensor-Interface • USB - Einbaudosen

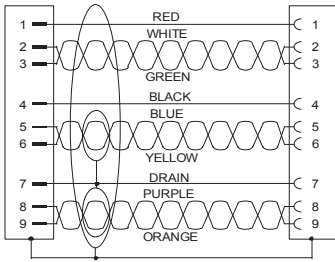
## USB 3.0 - Einbaudose für Frontmontage mit Gewinde M22 USB 3.0 Typ A/A Buchse/Stecker 1:1 mit PCV-Leitung unverlierbare Schutzkappe



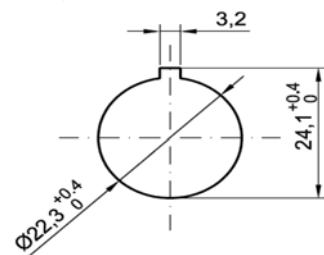
### Maßzeichnung



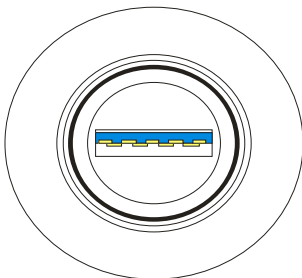
### Schaltbild



### Montage



### Frontansicht



Beschreibung	Artikelnummer	Typ	VPE
<b>USB 3.0</b>			
Leitungslänge (m)	0,3 m	490113.0030	USB-3.0 A/A F/M 0,3M PVC 1
	0,6 m	490113.0060	USB-3.0 A/A F/M 0,6M PVC 1
	0,8 m	490113.0080	USB-3.0 A/A F/M 0,8M PVC 1
	1,5 m	490113.0150	USB-3.0 A/A F/M 1,5M PVC 1
	2,0 m	490113.0200	USB-3.0 A/A F/M 2,0M PVC 1
	3,0 m	490113.0300	USB-3.0 A/A F/M 3,0M PVC 1
	5,0 m	490113.0500	USB-3.0 A/A F/M 5,0M PVC 1

### Technische Daten

USB	
Nennspannung	AC/DC 5V
Nennspannungsbereich	max. 30V
max. Nennstrom je Kontakt	900mA
Polzahl	9
Leitungslänge (m)	0,3 0,6 0,8 1,5 2,0 3,0 5,0
Übertragungsgeschwindigkeit	5 GBit/s
Klasse	3.0
Kontaktart	1 : 1
Schirmung	ja

### Allgemeine Daten

Bauform	USB-A
Prüfspannung	-
Verschmutzungsgrad	3
Isolationswiderstand	> 100 MΩ
Durchgangswiderstand	< 30mΩ
Brennbarkeitsklasse nach UL94	-
Schutzart	IP 65 im geschlossenen und IP 20 im gesteckten Zustand
Gehäusematerial	Buchse PVC; Stecker PBT, Abdeckung TPU
Kontaktmaterial	CuSn, vergoldet
Montage	Frontplattenausschnitt D=22,5mm
Leitungsaufbau	(2xAWG24 + 1x2xAWG28 + 2x(1x2xAWG28)St)StC
Leitungsmantel	PVC schwarz
Leitungsdurchmesser	6,1mm
Biegeradius	15 x Leitungsdurchmesser
Temperaturbereich Leitung	fest: -25°C - 80°C bewegt: -5°C - 70°C
Arbeitstemperaturbereich	-5°C - 70°C
Mechanische Lebensdauer	> 100 Steckzyklen
Maße (D x T)	(DxT) 29,5 x 45 mm, Einbautiefe ca. 70 mm
Gewicht (kg/Stück)	0,046 0,058 0,066 0,094 0,113 0,152 0,232
Zulassungen	-

### Bemerkungen

im Lieferumfang enthalten: unverlierbare Schutzkappe