



Identifikation	Typ Art.-Nr.	RJ45 F/F 8/8 Cat.5e 492075
Beschreibung	RJ45-Einbaudose für Frontmontage 22,5 mm Buchse/Buchse 1:1 Kategorie 5e/6	
Technische Daten	Nennspannung AC 24 V Nennspannungsbereich AC 50 V Nennstrom 1,5 A Polzahl 8 Kategorie 5e Kontaktart 1 : 1 Schirmung Schirm durchkontaktiert Durchgangswiderstand $\leq 30 \text{ m}\Omega$	
Allgemeine Daten	Bauform RJ45 Verschmutzungsgrad 3 Isolationswiderstand $\geq 100 \text{ M}\Omega$ Durchgangswiderstand $\leq 30 \text{ m}\Omega$	

25.05.2013 – Technische Änderungen vorbehalten

Art.-Nr. 492075

Deutschland: Friedrich Lütze GmbH

Postfach 12 24 (PLZ 71366) • Bruckwiesenstraße 17-19 • D-71384 Weinstadt
Tel. +49 (0)7151 6053-0 • Fax +49 (0)7151 6053-277(-288)
www.luetze.de • info@luetze.de

Österreich: LÜTZE Elektrotechnische Erzeugnisse Ges. m.b.H.

Niedermoserstraße 18 • A-1220 Wien
Tel. +43 (0)1 257 52 52-0 • Fax +43 (0)1 257 52 52-20
www.luetze.at • office@luetze.at

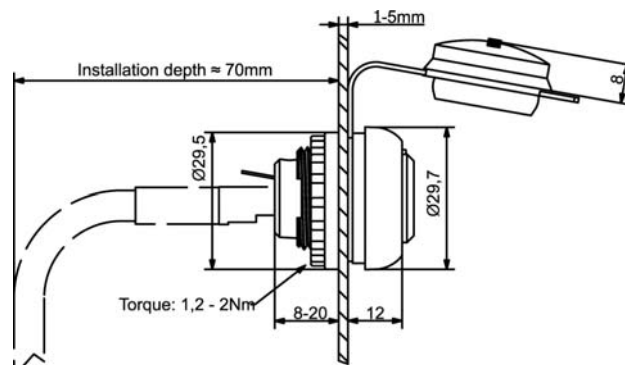
Schweiz: LÜTZE AG

Oststrasse 2 • CH-8854 Siebnen
Tel. +41 (0)55 450 23 23 • Fax +41 (0)55 450 23 13
www.luetze.com • info@luetze.ch

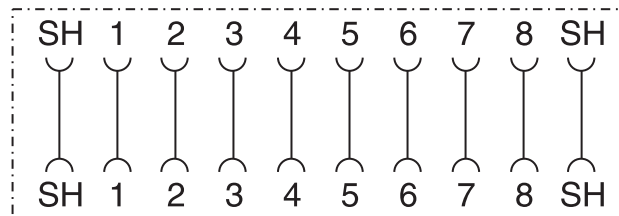
Technisches Datenblatt • Aktor-Sensor-Interface

Brennbarkeitsklasse nach UL 94	V0
Schutzart	IP 65 und NEMA UL Type 12 im geschlossenen und IP 20 im gesteckten Zustand
Gehäusematerial	PA-GF25; PBT Gf20; Abdeckung TPU
Abdeckung	TPU
Kontaktmaterial	CuSn, vergoldet
Montage	Frontplattenausschnitt D=22,5mm
Einbautiefe	ca. 70 mm
Leitungsaufbau	8 (4-paar)
Lagertemperaturbereich	-25 °C – 80 °C
Arbeitstemperaturbereich	-25 °C – 70 °C °C
Brennbarkeitsklasse nach UL 94	V0
Maße	(D×T) 29,5 × 29 mm
Mech. Lebensdauer	<750 Steckzyklen
Gewicht (kg/Stk.)	0,016
Zulassungen	cULus
VE	1

Maßzeichnung



Schaltbild



25.05.2013 – Technische Änderungen vorbehalten

Art.-Nr. 492075

Deutschland: Friedrich Lütze GmbH

Postfach 12 24 (PLZ 71366) • Bruckwiesenstraße 17-19 • D-71384 Weinstadt

Tel. +49 (0)7151 6053-0 • Fax +49 (0)7151 6053-277(-288)

www.luetze.de • info@luetze.de

Österreich: LÜTZE Elektrotechnische Erzeugnisse Ges. m.b.H.

Niedermoserstraße 18 • A-1220 Wien

Tel. +43 (0)1 257 52 52-0 • Fax +43 (0)1 257 52 52-20

www.luetze.at • office@luetze.at

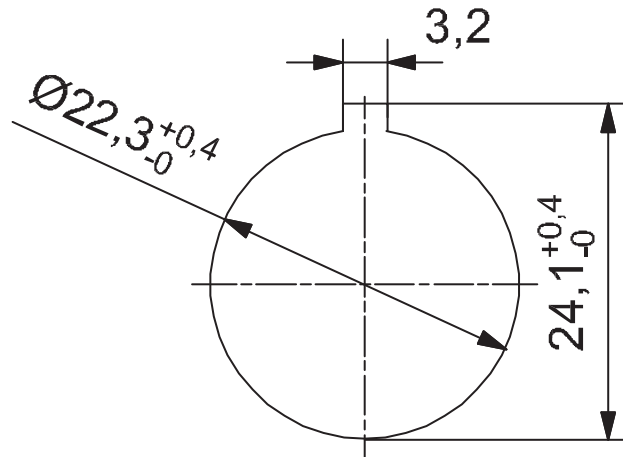
Schweiz: LÜTZE AG

Oststrasse 2 • CH-8854 Siebnen

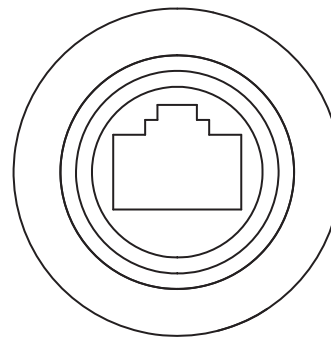
Tel. +41 (0)55 450 23 23 • Fax +41 (0)55 450 23 13

www.luetze.com • info@luetze.ch

Montagebild



front view:



Logo



25.05.2013 – Technische Änderungen vorbehalten

Art.-Nr. 492075

Deutschland: Friedrich Lütze GmbH

Postfach 12 24 (PLZ 71366) • Bruckwiesenstraße 17-19 • D-71384 Weinstadt

Tel. +49 (0)7151 6053-0 • Fax +49 (0)7151 6053-277(-288)

www.luetze.de • info@luetze.de

Österreich: LÜTZE Elektrotechnische Erzeugnisse Ges. m.b.H.

Niedermoserstraße 18 • A-1220 Wien

Tel. +43 (0)1 257 52 52-0 • Fax +43 (0)1 257 52 52-20

www.luetze.at • office@luetze.at

Schweiz: LÜTZE AG

Oststrasse 2 • CH-8854 Siebnen

Tel. +41 (0)55 450 23 23 • Fax +41 (0)55 450 23 13

www.luetze.com • info@luetze.ch