



BENUTZERHANDBUCH



HARD DRIVE **SECURE**

EXTERNAL HARD DRIVE / 3.5" / USB 2.0 / RFID

Sehr geehrte Benutzerin, sehr geehrter Benutzer,

vielen Dank, dass Sie sich für das **Freecom Hard Drive Secure** als Ihre externe Festplatte entschieden haben. Das Freecom Hard Drive Secure setzt neue Maßstäbe in Sachen Datensicherheit. Ihre Daten werden dabei durch eine Keycard (von der Größe einer Kreditkarte) geschützt, die das Laufwerk freischaltet. Für eine optimale Bedienung und Performance des Freecom Hard Drive Secure bitten wir Sie, dieses Handbuch sorgfältig zu lesen, bevor Sie diese verwenden.

Freecom Technologies GmbH • Germany

www.freecom.com

Verpackungsinhalt

Bitte prüfen Sie den Inhalt der Verpackung; die folgenden Artikel sollten enthalten sein:

- Freecom Hard Drive Secure (externe Festplatte)
- Netzteil
- Verbindungskabel (USB 2.0)
- 2 Keycards (in Kreditkartengröße) mit RFID-Technologie
- 2 Gummifüße zur besseren Standfestigkeit des Laufwerks
- Benutzerhandbuch, Sicherheitshandbuch und Anwendungssoftware vorinstalliert auf der Festplatte
- Quick Install Guide

Brauchen Sie Hilfe? Haben Sie Fragen?

Haben Sie Fragen zur Benutzung dieses Produkts, suchen Sie Informationen zu anderen Freecom-Produkten oder benötigen Sie fachliche Unterstützung, so wenden Sie sich bitte an die Freecom-Kundendienststelle Ihres Landes. Weitere Informationen dazu finden Sie auf www.freecom.com.

Freecom bietet Ihnen unbegrenzten und kostenfreien Helpdesk-Support.

Achtung!

Alle Rechte vorbehalten. Im Rahmen des Handbuches genannte Produktbezeichnungen dienen nur Identifikationszwecken und können Warenzeichen oder eingetragene Warenzeichen der entsprechenden Firmen sein. Dieses Gerät ist für den Büro- und Heimbereich konzipiert.

ACHTUNG! Dieses Gerät entspricht der Norm EN55022 Klasse A. In Wohngebieten kann dieses Gerät Rundfunkstörungen verursachen. Sollte dieser Fall eintreten, so muss der Benutzer die entsprechenden Maßnahmen treffen und die Verantwortung und die Kosten hierfür tragen. Es darf nicht in der Nähe oder zusammen mit lebenserhaltenden Systemen eingesetzt werden.

Freecom übernimmt keine Haftung für Schäden jeglicher Art, für Datenverluste oder daraus resultierende Folgeschäden (einschließlich, ohne Einschränkung, Schäden aufgrund Geschäftsverlust, Geschäftsunterbrechung, Verlust von Geschäftsinformationen oder anderer finanzieller Schäden) die bei der Nutzung dieses Freecom-Produkts entstehen bzw. durch fehlerhafte Bedienung des Freecom Produktes entstehen. Dies gilt auch dann, wenn Freecom über die Möglichkeit solcher Schäden informiert worden ist.

Änderungen im Sinne des technischen Fortschritts sind vorbehalten.

Benutzerhandbuch

Allgemeine Informationen	Seite 4
Vorsichtsmaßnahmen	Seite 5
Freecom Hard Drive Secure	Seite 6

Kapitel 1:

Hardwareinstallation	Seite 7
----------------------------	---------

Kapitel 2:

Treiberinstallation	Seite 10
---------------------------	----------

Kapitel 3:

Installation der Anwendungssoftware	Seite 11
---	----------

Kapitel 4:

Aktivierung des Datenschutzes durch die Keycard mit dem Dienstprogramm "Freecom Hard Drive Keycard Protection"	Seite 13
---	----------

Kapitel 5:

Benutzung von Freecom Turbo USB 2.0 (nur PC)	Seite 25
--	----------

Kapitel 6:

Partitionierung des Freecom Hard Drive Secure	Seite 26
---	----------

Allgemeine Informationen

Die folgenden Hardware- und Softwarevoraussetzungen müssen erfüllt sein, um einen fehlerfreien Betrieb zu gewährleisten.

Systemvoraussetzungen

Für den Einsatz des Freecom Hard Drive Secure werden folgende Komponenten benötigt:

PC:

- Intel Pentium III / AMD Duron 900 MHz oder höher
- 256 MB RAM (Vista 512 MB RAM) oder höher
- Freie USB 2.0- bzw. USB 1.1-Schnittstelle*
- Internetanbindung zur Online-Registrierung der Garantie und dem Herunterladen aktueller Software
- Betriebssystem: Windows XP, Windows Vista

Mac:

- PowerPC G3/G4/G5 , Mac Book Pro oder Intel Mac
- 256 MB RAM oder höher
- Freie USB 2.0- bzw. USB 1.1-Schnittstelle*
- Internetanbindung zur Online-Registrierung der Garantie und dem Herunterladen aktueller Software
- ab Betriebssystem: Mac OS X v10.4 oder höher

* USB 2.0 ist abwärtskompatibel zu USB 1.1. Um die optimale Leistungsfähigkeit Ihrer Freecom Hard Drive Secure zu erreichen, sollte Ihr Computer mit einer USB 2.0-Schnittstelle ausgestattet sein.

Vorsichtsmaßnahmen

Um einen fehlerfreien Betrieb Ihres Freecom Hard Drive Secure zu gewährleisten, beachten Sie bitte die folgenden Hinweise. Falls diese Hinweise nicht berücksichtigt werden, kann die Garantie Ihres Freecom Hard Drive Secure erlöschen und das Gerät beschädigt werden.

- Entfernen Sie das Freecom Hard Drive Secure sicher über Ihr Betriebssystem (mit der "Trennen"- oder "Hardware Auswerfen"-Option in der Windows Symbolleiste), bevor Sie das USB-Kabel vom Gerät trennen.
- Lassen Sie das Freecom Hard Drive Secure nicht fallen und vermeiden Sie andere plötzliche mechanische Schläge, da dies zu Datenverlusten und Beschädigungen des Gerätes führen kann.
- Betreiben Sie das Freecom Hard Drive Secure nur im Temperaturbereich von 10-35°C.
- Falls das Freecom Hard Drive Secure aus einer kalten in eine wärmere Umgebung gebracht wird, nehmen Sie das Gerät erst in Betrieb, nachdem es sich allmählich auf Zimmertemperatur erwärmt hat. Ansonsten kann es durch die Bildung von Kondenswasser zu Funktionsbeeinträchtigungen kommen.
- Das Freecom Hard Drive Secure darf nicht in Kontakt mit Flüssigkeiten geraten. Wenn Flüssigkeiten verschüttet werden und diese in Kontakt mit der Elektronik innerhalb des Gerätes kommen, kann dies zu Schäden am Gerät und zur Funktionsbeeinträchtigung führen.
- Benutzen Sie das Freecom Hard Drive Secure nicht in staubiger Umgebung. Staub innerhalb des Gerätes kann die enthaltene Elektronik beschädigen und zur Funktionsbeeinträchtigung führen.
- Wird das Freecom Hard Drive Secure unsachgemäß geöffnet, verfällt die Garantie.
- Da USB 2.0 abwärtskompatibel zu USB 1.1 ist, kann das Freecom Hard Drive Secure an alle USB-Schnittstellen angeschlossen werden. Beachten Sie jedoch, dass die Übertragungsraten einer USB 1.1-Schnittstelle wesentlich geringer sind, als die von USB 2.0.
- Bitte benutzen Sie nur das vorgegebene Original-Netzteil.

Freecom Hard Drive Secure

Der High-Speed-Datentransfer über die USB 2.0-Schnittstelle ist ideal für Datenspeicherung, Backups, Archivierung, Audioplayback und alle anderen Anwendungen, die einen schnellen Dateizugriff benötigen.

Zu Ihrem Komfort ist das Freecom Hard Drive Secure schon partitioniert (1 Partition) und vorformatiert worden (FAT32 Dateisystem). Das FAT32 Format ermöglicht eine sehr gute Kompatibilität des Freecom Hard Drive Secure mit unterschiedlichen Computern. Möchten Sie das Freecom Hard Drive Secure mit einem anderen Dateisystem (z. B. NTFS) formatieren, berücksichtigen Sie bitte mögliche Probleme, die entstehen können, wenn Sie das Freecom Hard Drive Secure später an einem anderen als dem zur Formatierung verwendeten Computer benutzen.

Kapitel 1: Hardwareinstallation

Bitte ziehen Sie die Schutzfolie an der Vorder- und Rückseite des Laufwerks ab.
Stellen Sie sicher, dass das Freecom Hard Drive Secure ausgeschaltet ist, bevor Sie die Kabel anschließen.



1. Verbinden Sie den Stecker des USB-Kabels mit dem Freecom Hard Drive Secure.



2. Verbinden Sie das Stromkabel mit dem Freecom Hard Drive Secure und stecken Sie das Netzteil in die Steckdose.



3. Schließen Sie den Stecker des USB-Kabels an den USB-Port Ihres Computers an.



4. Schalten Sie das Freecom Hard Drive Secure Festplattenlaufwerk ein.

Da USB 2.0 abwärtskompatibel zu USB 1.1 ist, kann das Freecom Hard Drive Secure an alle USB-Schnittstellen angeschlossen werden. Beachten Sie jedoch, dass die Übertragungsraten einer USB 1.1-Schnittstelle wesentlich geringer sind als die von USB 2.0.

Für beste Performance sollte das Freecom Hard Drive Secure immer an eine USB 2.0-Schnittstelle angeschlossen werden.

1.1 Power-Schalter

Die Festplatte im Freecom Hard Drive Secure Festplattenlaufwerk bleibt auch mit Strom versorgt, wenn das Kabel von Ihrem Computer getrennt ist. Schalten Sie daher bitte das Freecom Hard Drive Secure ab, wenn Sie es nicht benutzen. Dies spart Strom und schützt die eingebaute Festplatte. Der Power-Schalter befindet sich auf der Rückseite des Freecom Hard Drive Secure Festplattenlaufwerks.



Achtung! Stellen Sie vor dem manuellen Abschalten des Freecom Hard Drive Secure sicher, dass Sie das Freecom Hard Drive Secure Festplattenlaufwerk mittels ihres Betriebssystems getrennt haben (Option "unplug or eject hardware"/ Sicheres Entfernen der Hardware in der Windows Taskleiste). Nichtbeachtung kann zu Datenverlust führen.

1.2 Datenschutz durch Keycard (mithilfe der RFID-Technologie)

Die Daten auf dem Hard Drive Secure können mit einer Keycard, die das Laufwerk freischaltet, vor unerwünschten Zugriffen geschützt werden. Diese Keycard wird über einen Sensor im Hard Drive Secure gehalten. Erkennt das Hard Drive Secure die Keycard, wird das Laufwerk zur Benutzung freigegeben.

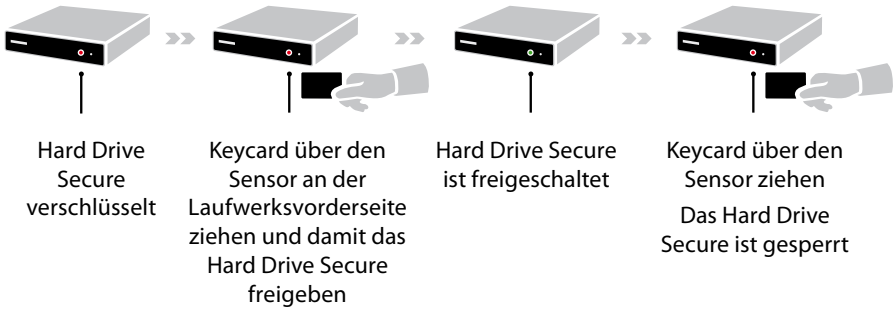
Die Technologie, die der Keycard und dem Hard Drive Secure zugrunde liegt, heißt RFID. Das Kürzel steht für "Radio Frequency Identification" (Funkfrequenzerkennung). Diese Technologie findet sich zum Beispiel auch in Bürogebäuden, wo Personen, die das Gebäude, eine bestimmte Etage oder Abteilung oder einen bestimmten Raum betreten möchten, eine Keycard vorzeigen müssen.

Ihr Hard Drive Secure wird zusammen mit zwei Keycards von der Größe einer Kreditkarte ausgeliefert. Diese Karte passt leicht in Ihre Brieftasche, so dass Sie sie immer bei sich tragen können. Die Voreinstellung des Laufwerks lautet "Ohne Schutz". Vor der ersten Inbetriebnahme des Hard Drive Secure müssen Sie zuerst die beiden mitgelieferten Keycards für das Laufwerk konfigurieren. Das Hard Drive Secure kann maximal zwei Keycards erkennen. Wir empfehlen, nachdem Sie die Konfiguration abgeschlossen haben, die eine Keycard mit der Aufschrift "Security Key" (die Sicherheitskarte) zu benutzen und die andere mit der Aufschrift "Master Key" an einem sicheren Ort aufzubewahren – für den Fall, dass Sie Ihre Sicherheitskarte einmal verlieren.

Selbstverständlich können Sie das Laufwerk auch ohne die Keycards benutzen. In diesem Fall brauchen Sie die Konfiguration nicht durchzuführen, sondern können Ihre Festplatte sofort nach dem Auspacken in Betrieb nehmen. Beachten Sie aber bitte, dass Ihre Daten dann nicht vor unerwünschten Zugriffen geschützt sind.

Sie können den Keycard-Schutz stattdessen aber auch zu einem späteren Zeitpunkt einrichten. Das Laufwerk muss dann jedoch neu formatiert werden, wobei alle Daten auf dem Laufwerk verloren gehen. Siehe dazu Kapitel 4.

So funktioniert der Keycard-Schutz:



Um die beiden Keycards mit dem Software-Assistenten "Freecom Hard Drive Keycard Protection" zu konfigurieren, lesen Sie bitte Kapitel 4.

DE

1

1.3 Frontansicht



1. RFID-Sensor (unsichtbar, hinter der schwarzen Frontblende)
2. Linke LED (grün/rot)
3. Rechte LED (weiß)

1. RFID-Sensor

Die Keycard muss vor diese Stelle gehalten werden, damit das Laufwerk freigeschaltet werden kann.

2. Linke LED (grün/rot)

LED aus:

LED rot, schnell blinkend:

Keycard-Schutz noch nicht konfiguriert

Wartet auf die Erkennung der ersten Keycard

LED grün, schnell blinkend:	Wartet auf die Ersterkennung der zweiten Keycard
LED rot, langsam blinkend (im 1-Sek.-Abstand):	Fehlererkennung verzögert sich
LED rot, durchgehend:	Festplatte ist gesperrt, Zugriff nicht möglich
LED grün, durchgehend:	Festplatte ist freigeschaltet und einsatzbereit (im Schreib- und Lesezugriff)
LED rot, schnell blinkend:	Daten auf der Festplatte werden gelöscht

3. Rechte LED (weiß)

LED weiß:	Gerät ist eingeschaltet
LED weiß, blinkend:	Daten werden übertragen

DE

1

Kapitel 2: Treiberinstallation

Unter Windows XP / Vista und Mac OS X werden keine extra Freecom Treiber benötigt. Die notwendigen Treiber werden vom jeweiligen Betriebssystem nach dem Anschließen des Laufwerkabels automatisch installiert.

Kapitel 3: Installation der Anwendungssoftware

3.1 Softwareinstallation PC

1. Klicken Sie auf "Start PC.exe" im Hauptverzeichnis der Festplatte. Das Freecom Startmenü öffnet sich.



2. Klicken Sie auf "Software Installation" -> "NTI Shadow", "NTI Ripper", "RFID HD Protection" oder andere Software. Die Installation wird nun gestartet. Folgen Sie den Instruktionen auf dem Bildschirm, bestätigen Sie mit "Weiter", um mit der Installation fortzufahren.

3.1.1 Sichern der Freecom Daten

Handbuch und Anwendungssoftware (wenn mitgeliefert), sind auf der Festplatte vorinstalliert. Wir empfehlen Ihnen, dass Sie diese Daten auf Ihrem Computer sichern ("Eigene Dateien"/"Freecom"). So besitzen Sie jederzeit ein Backup dieser Dateien. Sie können die Festplatte neu formatieren, oder die Daten auf der Festplatte löschen, ohne dass die mitgelieferten Daten verloren gehen.

Das Sichern dieser Daten von der Festplatte auf Ihren Computer ist einfach:

1. Klicken Sie auf den Button "Save Freecom files".
2. Alle mitgelieferten Daten auf der Freecom-Festplatte werden unter "Eigene Dateien" im Ordner "Freecom" gesichert.



3.2 Softwareinstallation Mac

1. Klicken Sie auf "Start MAC" im Hauptverzeichnis der Festplatte. Das Freecom Startmenü öffnet sich.



2. Klicken Sie auf "Software Installation" -> "Install NTI Shadow" oder "RFID HD Protection". Die Installation wird nun gestartet. Folgen Sie den Instruktionen auf dem Bildschirm, bestätigen Sie mit "Weiter", um mit der Installation fortzufahren.

3.2.1 Sichern der Freecom Daten

Handbuch und Anwendungssoftware (wenn mitgeliefert), sind auf der Festplatte vorinstalliert. Wir empfehlen Ihnen, dass Sie diese Daten auf Ihrem Computer sichern ("Dokumente"/"Freecom"). So besitzen Sie jederzeit ein Backup dieser Dateien. Sie können die Festplatte neu formatieren, oder die Daten auf der Festplatte löschen, ohne dass die mitgelieferten Daten verloren gehen.

Das Sichern dieser Daten von der Festplatte auf Ihren Computer ist einfach:

1. Klicken Sie auf den Button "Save Freecom files".
2. Alle mitgelieferten Daten auf der Freecom-Festplatte werden unter "Dokumente" im Ordner "Freecom" gesichert.



Kapitel 4: Aktivierung des Datenschutzes durch die Keycard mit dem Dienstprogramm "Freecom Hard Drive Keycard Protection"

4.1 Freecom Hard Drive Keycard Protection (Windows)

Sie können Ihr Hard Drive Secure vor unerwünschten Zugriffen schützen, indem Sie den RFID-Schutz aktivieren. Das Kürzel RFID steht für "Radio Frequency Identification" (Funkfrequenzerkennung), eine Technologie, die in den beiden mitgelieferten Keycards und im Laufwerk selbst eingesetzt wird.

Vor der ersten Inbetriebnahme des Hard Drive Secure müssen Sie zuerst die beiden mitgelieferten Keycards für das Laufwerk konfigurieren. Das Hard Drive Secure kann maximal zwei Keycards erkennen. Wir empfehlen, nachdem Sie die Konfiguration abgeschlossen haben, die eine Keycard mit der Aufschrift "Security Key" (die Sicherheitskarte) zu benutzen und die andere mit der Aufschrift "Master Key" an einem sicheren Ort aufzubewahren – für den Fall, dass Sie Ihre Sicherheitskarte einmal verlieren.

Es ist Ihnen völlig freigestellt, ob Sie den RFID-Schutz durch Keycard nutzen möchten oder nicht. Möchten Sie diese Sicherheitsoption nicht verwenden, können Sie Ihr Hard Drive Secure auch sofort und ohne weitere Konfigurationsschritte wie jedes andere USB-Laufwerk benutzen. Sie können stattdessen aber auch den Keycard-Schutz zu einem späteren Zeitpunkt einrichten. Jedoch muss das Laufwerk dann neu formatiert werden, wobei alle Daten auf dem Laufwerk verloren gehen.

Die Voreinstellung des Hard Drive Secure lautet "Ohne Keycard-Schutz".

Achtung: Alle Daten auf Ihrer Festplatte werden gelöscht, wenn Sie die Sicherheitsoption einrichten. Während des Setups haben Sie die Möglichkeit, auf Ihrer lokalen Festplatte ein Backup aller Freecom-Daten (Handbücher und sonstige Software) anzulegen. Mit dieser Funktion werden NUR Freecom-Daten gesichert! Sollten sich bereits persönliche Daten von Ihnen auf der Festplatte befinden, so werden diese nicht mitkopiert.

4.1.1 Erstmaliges Einrichten des RFID-Schutzes

Wählen Sie bitte unter "Arbeitsplatz" das Freecom Hard Drive Secure aus. Klicken Sie dann auf "StartPC.exe".

Ein Menübildschirm erscheint. Wählen Sie "Software Installation" und dann "RFID HD Protection".

Sorgen Sie bitte dafür, dass die beiden mitgelieferten Keycards (mit der Aufschrift "Security Key" und "Master Key") bereitliegen; diese sind für das Setup erforderlich.

Starten Sie die "Freecom Hard Drive Keycard Protection" Software.

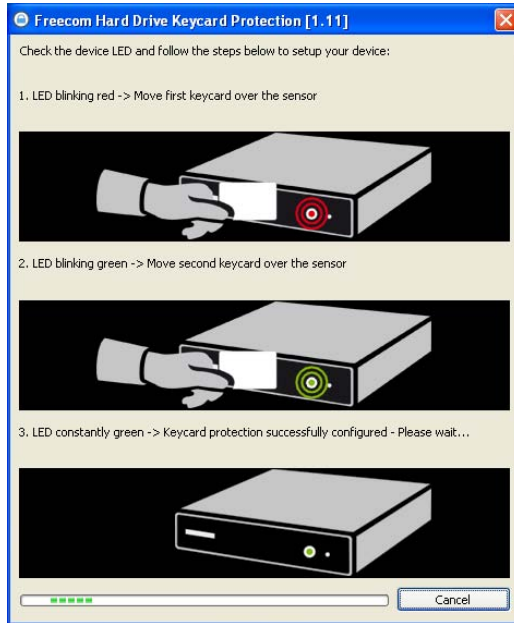


Erklären Sie sich damit einverstanden, dass alle Daten auf der Festplatte gelöscht werden, und klicken Sie auf "Next" (Weiter).

Bestätigen Sie noch einmal, dass Sie die Festplatte wirklich formatieren möchten.



Daraufhin erscheint ein Fenster mit einem Verlaufs balken und die Geräte-LED blinkt rot.



Ziehen Sie die erste Keycard über den Sensor; dieser befindet sich in der Mitte der Laufwerksvorderseite (siehe Seite 9). Bei erfolgreicher Erkennung blinkt die LED grün. Ziehen Sie nun die zweite Keycard über den Sensor. Bei erfolgreicher Erkennung leuchtet die LED durchgehend grün. Der RFID-Schutz ist nun aktiviert. Wenn Sie Ihr Freecom Hard Drive Secure das nächste Mal anschließen, identifizieren Sie sich bitte mithilfe einer der Keycards, damit Sie auf Ihre Daten zugreifen können.



4.1.2 Benutzung Ihres Freecom Hard Drive Secure mit RFID-Schutz

Nachdem Sie die beiden Keycards konfiguriert haben, leuchtet die linke LED jedes Mal, wenn Sie Ihr Freecom Hard Drive Secure an Ihren Computer anschließen oder wenn Sie es einschalten, rot. Das bedeutet, dass das Laufwerk gesperrt ist und nicht benutzt werden kann. Das Laufwerk wird im Windows Explorer nicht mit einem Laufwerksbuchstaben angezeigt. Um das Laufwerk benutzen zu können, identifizieren Sie sich bitte dadurch, dass Sie eine der Keycards vor den Laufwerkssensor halten. Die linke LED wechselt seine Farbe von rot zu grün und deutet damit an, dass Ihr Hard Drive Secure nun freigeschaltet und einsatzbereit ist. Dadurch wird das Hard Drive Secure nun auch im Windows Explorer mit einem Laufwerksbuchstaben angezeigt.

WICHTIG: Sobald der Keycard-Schutz aktiviert ist, können Sie nur noch durch Vorzeigen der Keycard auf das Hard Drive Secure zugreifen. Ohne die Keycard ist dann kein Zugriff auf die Laufwerksdaten mehr möglich.

Wenn Sie nach erfolgter Konfiguration der beiden Keycards das Freecom-Dienstprogramm zur Einrichtung des RFID-Schutzes ausführen, werden Ihnen drei Optionen zur Auswahl angeboten:



1. "Safely remove hard drive" (Festplatte sicher entfernen)

Mit dieser Option können Sie die Festplatte sicher aus Ihrem System entfernen. Wir empfehlen diese Option, um das Laufwerk nach Gebrauch abzumelden; dadurch werden Datenverluste vermieden. Wir empfehlen, das Hard Drive Secure nach Gebrauch auszuschalten. Wenn Sie das Laufwerk das nächste Mal wieder einschalten, halten Sie eine der Keycards vor das Laufwerk, damit Sie dieses benutzen können.

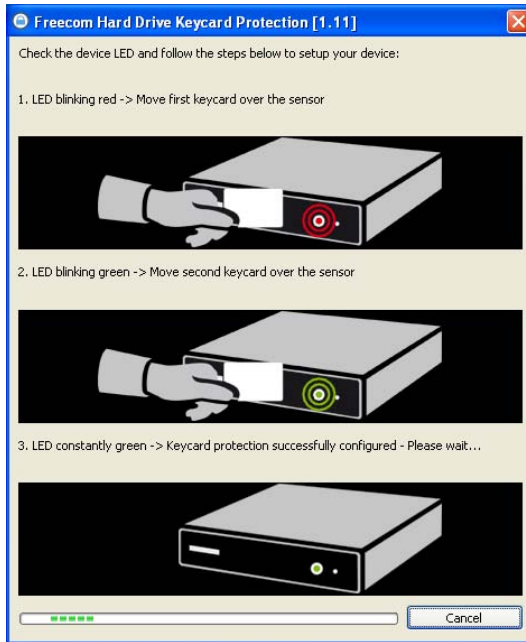


2. "Add new keycard" (Neue Keycard hinzufügen)

Sollten Sie eine oder beide Keycards verloren haben, können Sie jederzeit zwei neue Keycards für die Benutzung mit Ihrem Hard Drive Secure konfigurieren.

ACHTUNG: Sie müssen erneut zwei Keycards konfigurieren. Sorgen Sie bitte dafür, dass zwei Keycards dafür bereitliegen.

Diese Einrichtung entspricht exakt der in Abschnitt 4.1.1 beschriebenen Vorgehensweise.



3. "Remove keycard protection" (Keycard-Schutz entfernen)

Sie dürfen sich jederzeit gegen einen weiteren Einsatz der optionalen Keycard-Sicherheit entscheiden. Um den Keycard-Schutz zu entfernen, wählen sie bitte diese Option. Danach können Sie das Hard Drive Secure wie jede andere (ungeschützte) externe USB-Festplatte verwenden.

ACHTUNG: Wenn Sie den RFID-Schutz entfernen, wird die Festplatte neu formatiert, und Ihre sämtlichen Daten gehen verloren! Erstellen Sie unbedingt Sicherungskopien Ihrer wichtigen Dateien, bevor Sie diese Option nutzen.

4.1.3 Ich habe meine Keycards verloren – was kann ich tun?

Wenn Sie beide Keycards verloren haben, können Sie auf Daten, die sich auf dem Freecom Hard Drive Secure befinden, nicht mehr zugreifen.

Damit Sie das Freecom Hard Drive Secure wieder benutzen können, muss der RFID-Schutz entfernt werden. In diesem Fall wird jedoch die Festplatte neu formatiert, und Ihre sämtlichen Daten gehen verloren. Achten Sie bitte immer darauf, dass Sie in regelmäßigen Abständen Sicherungskopien Ihrer wichtigen Dateien erstellen.

Starten Sie die "Freecom Hard Drive Keycard Protection"-Software und erklären Sie sich damit einverstanden, dass alle Daten auf der Festplatte gelöscht werden. Klicken Sie auf "Next" (Weiter) und bestätigen Sie noch einmal, dass Sie die Löschung aller Daten akzeptieren.



Der RFID-Schutz wird nun entfernt und die Festplatte wird neu formatiert. Dies kann bis zu zwei Stunden in Anspruch nehmen.

Nach erfolgreicher Formatierung der Festplatte können Sie entweder das Gerät ohne Keycard-Schutz benutzen oder, wie in Abschnitt 4.1.1 beschrieben, zwei neue Keycards einrichten.

Neue Keycards sind über www.freecom.com oder bei einem Freecom-Händler an Ihrem Ort erhältlich.

Benötigen Sie während der Installation und/oder Konfiguration Ihres Hard Drive Secure einmal Hilfe oder haben Sie Fragen, so wenden Sie sich bitte an die Freecom-Kundendienststelle Ihres Landes. Weitere Informationen dazu finden Sie auf www.freecom.com.

Freecom bietet Ihnen unbegrenzt kostenfreie Helpdesk-Unterstützung.

4.2 Freecom Hard Drive Keycard Protection (Mac)

Sie können Ihr Hard Drive Secure vor unerwünschten Zugriffen schützen, indem Sie den RFID-Schutz aktivieren. Das Kürzel RFID steht für "Radio Frequency Identification" (Funkfrequenzerkennung), eine Technologie, die in den beiden mitgelieferten Keycards und im Laufwerk selbst eingesetzt wird.

Vor der ersten Inbetriebnahme des Hard Drive Secure müssen Sie zuerst die beiden mitgelieferten Keycards für das Laufwerk konfigurieren. Das Hard Drive Secure kann maximal zwei Keycards erkennen. Wir empfehlen, nachdem Sie die Konfiguration abgeschlossen haben, die eine Keycard mit der Aufschrift "Security Key" (die Sicherheitskarte) zu benutzen und die andere mit der Aufschrift "Master Key" an einem sicheren Ort aufzubewahren – für den Fall, dass Sie Ihre Sicherheitskarte einmal verlieren.

Es ist Ihnen völlig freigestellt, ob Sie den RFID-Schutz durch Keycard nutzen möchten oder nicht. Möchten Sie diese Sicherheitsoption nicht verwenden, können Sie Ihr Hard Drive Secure auch sofort und ohne weitere Konfigurationsschritte wie jedes andere USB-Laufwerk benutzen. Sie können stattdessen aber auch den Keycard-Schutz zu einem späteren Zeitpunkt einrichten. Jedoch muss das Laufwerk dann neu formatiert werden, wobei alle Daten auf dem Laufwerk verloren gehen.

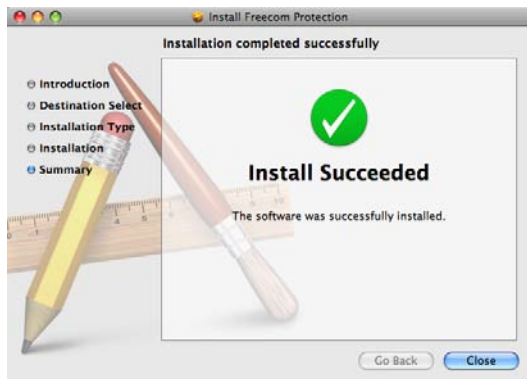
Die Voreinstellung des Hard Drive Secure lautet "Ohne Keycard-Schutz".

Achtung: Alle Daten auf Ihrer Festplatte werden gelöscht, wenn Sie die Sicherheitsoption einrichten. Während des Setups haben Sie die Möglichkeit, auf Ihrer lokalen Festplatte ein Backup aller Freecom-Daten (Handbücher und sonstige Software) anzulegen. Mit dieser Funktion werden NUR Freecom-Daten gesichert! Sollten sich bereits persönliche Daten von Ihnen auf der Festplatte befinden, so werden diese nicht mitkopiert.

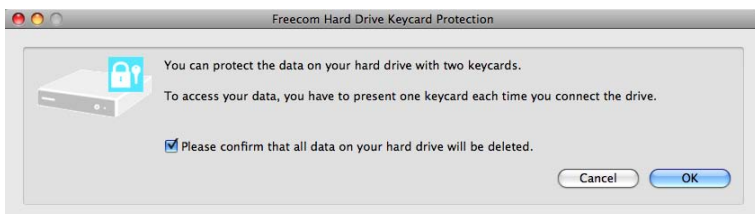
4.2.1 Erstmaliges Einrichten des RFID-Schutzes

Klicken Sie auf "Start MAC" im Hauptverzeichnis der Festplatte. Ein Menübildschirm erscheint. Wählen Sie "Software Installation" und dann "RFID HD Protection".

Sorgen Sie bitte dafür, dass die beiden mitgelieferten Keycards (mit der Aufschrift "Security Key" und "Master Key") bereitliegen; diese sind für das Setup erforderlich.

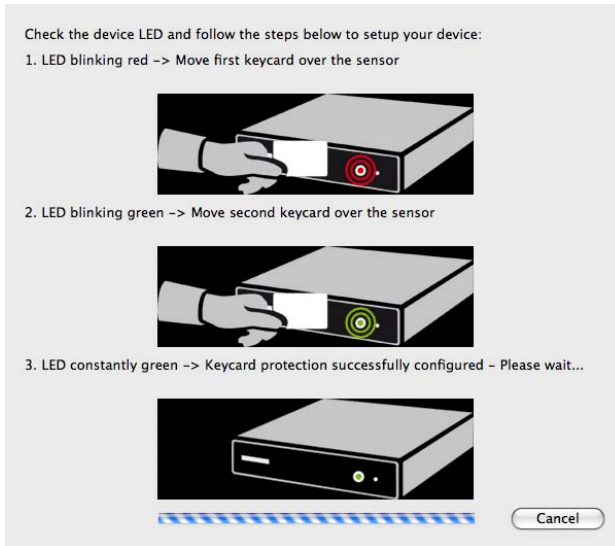


Starten Sie die "Freecom RFID"-Software. Diese finden Sie unter "Programme" —> "Dienstprogramme".



Erklären Sie sich damit einverstanden, dass alle Daten auf der Festplatte gelöscht werden, und klicken Sie auf "OK".

Bestätigen Sie noch einmal, dass Sie die Festplatte wirklich formatieren möchten.
Daraufhin erscheint ein Fenster mit einem Verlaufs balken und die Geräte-LED blinkt rot.



Ziehen Sie die erste Keycard über den Sensor; dieser befindet sich in der Mitte der Laufwerksvorderseite (siehe Seite 9). Bei erfolgreicher Erkennung blinkt die LED grün. Ziehen Sie nun die zweite Keycard über den Sensor. Bei erfolgreicher Erkennung leuchtet die LED durchgehend grün. Der RFID-Schutz ist nun aktiviert. Wenn Sie Ihr Freecom Hard Drive Secure das nächste Mal anschließen, identifizieren Sie sich bitte mithilfe einer der Keycards, damit Sie auf Ihre Daten zugreifen können.



4.2.2 Benutzung Ihres Freecom Hard Drive Secure mit RFID-Schutz

Nachdem Sie die beiden Keycards konfiguriert haben, leuchtet die linke LED jedes Mal, wenn Sie Ihr Freecom Hard Drive Secure an Ihren Mac anschließen oder wenn Sie es einschalten, rot. Das bedeutet, dass das Laufwerk gesperrt ist und nicht benutzt werden kann. Das Laufwerk erscheint nicht auf Ihrem Mac-Desktop. Um das Laufwerk benutzen zu können, identifizieren Sie sich bitte dadurch, dass Sie eine der Keycards vor den Laufwerkssensor halten. Die linke LED wechselt seine Farbe von rot zu grün und deutet damit an, dass Ihr Hard Drive Secure nun freigeschaltet und einsatzbereit ist. Nun sehen Sie das Hard Drive Secure auf Ihrem Mac-Desktop.

WICHTIG: Sobald der Keycard-Schutz aktiviert ist, können Sie nur noch durch Vorzeigen der Keycard auf das Hard Drive Secure zugreifen. Ohne die Keycard ist dann kein Zugriff auf die Laufwerksdaten mehr möglich.

Wenn Sie nach erfolgter Konfiguration der beiden Keycards das Freecom-Dienstprogramm zur Einrichtung des RFID-Schutzes ausführen, werden Ihnen drei Optionen zur Auswahl angeboten:



1. "Eject hard drive" (Festplatte sicher entfernen)

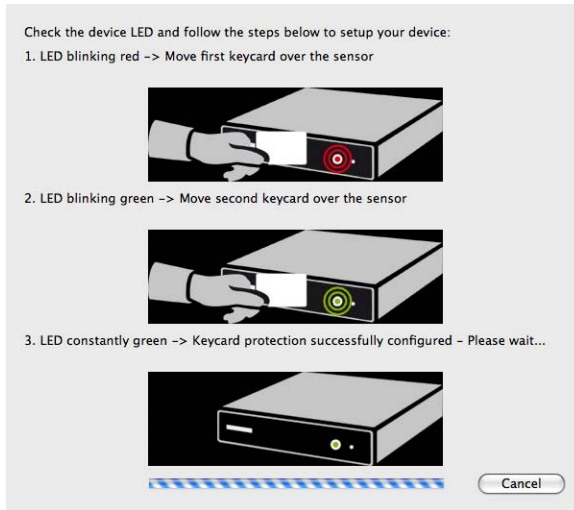
Mit dieser Option können Sie die Festplatte sicher aus Ihrem System entfernen. Wir empfehlen diese Option, um das Laufwerk nach Gebrauch abzumelden; dadurch werden Datenverluste vermieden. Wir empfehlen, das Hard Drive Secure nach Gebrauch auszuschalten. Wenn Sie das Laufwerk das nächste Mal wieder einschalten, halten Sie eine der Keycards vor das Laufwerk, damit Sie dieses benutzen können.

2. "Add new keycard" (Neue Keycard hinzufügen)

Sollten Sie eine oder beide Keycards verloren haben, können Sie jederzeit zwei neue Keycards für die Benutzung mit Ihrem Hard Drive Secure konfigurieren.

ACHTUNG: Sie müssen erneut zwei Keycards konfigurieren. Sorgen Sie bitte dafür, dass zwei Keycards dafür bereitliegen.

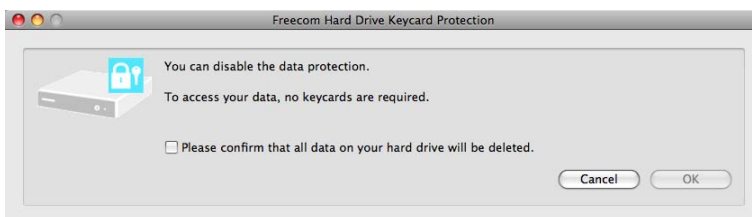
Diese Einrichtung entspricht exakt der in Abschnitt 4.2.1 beschriebenen Vorgehensweise.



3. "Remove keycard protection" (Keycard-Schutz entfernen)

Sie dürfen sich jederzeit gegen einen weiteren Einsatz der optionalen Keycard-Sicherheit entscheiden. Um den Keycard-Schutz zu entfernen, wählen sie bitte diese Option. Danach können Sie das Hard Drive Secure wie jede andere (ungeschützte) externe USB-Festplatte verwenden.

ACHTUNG: Wenn Sie den RFID-Schutz entfernen, wird die Festplatte neu formatiert, und Ihre sämtlichen Daten gehen verloren! Erstellen Sie unbedingt Sicherungskopien Ihrer wichtigen Dateien, bevor Sie diese Option nutzen.



4.2.3 Ich habe meine Keycards verloren – was kann ich tun?

Wenn Sie beide Keycards verloren haben, können Sie auf Daten, die sich auf dem Freecom Hard Drive Secure befinden, nicht mehr zugreifen.

Damit Sie das Freecom Hard Drive Secure wieder benutzen können, muss der RFID-Schutz entfernt werden. In diesem Fall wird jedoch die Festplatte neu formatiert, und Ihre sämtlichen Daten gehen verloren. Achten Sie bitte immer darauf, dass Sie in regelmäßigen Abständen Sicherungskopien Ihrer wichtigen Dateien erstellen.

Starten Sie die "Freecom RFID"-Software und erklären Sie sich damit einverstanden, dass alle Daten auf der Festplatte gelöscht werden. Klicken Sie auf "OK" und bestätigen Sie noch einmal, dass Sie die Löschung aller Daten akzeptieren.



Der RFID-Schutz wird nun entfernt und die Festplatte wird neu formatiert. Dies kann bis zu zwei Stunden in Anspruch nehmen.

Nach erfolgreicher Formatierung der Festplatte können Sie entweder das Gerät ohne Keycard-Schutz benutzen oder, wie in Abschnitt 4.2.1 beschrieben, zwei neue Keycards einrichten.

Neue Keycards sind über www.freecom.com oder bei einem Freecom-Händler an Ihrem Ort erhältlich.

Benötigen Sie während der Installation und/oder Konfiguration Ihres Hard Drive Secure einmal Hilfe oder haben Sie Fragen, so wenden Sie sich bitte an die Freecom-Kundendienststelle Ihres Landes. Weitere Informationen dazu finden Sie auf www.freecom.com.

Freecom bietet Ihnen unbegrenzt kostenfreie Helpdesk-Unterstützung.

Kapitel 5: Benutzung von Freecom Turbo USB 2.0 (nur PC)

Durch die Installation des Turbo-USB-2.0-Treibers für Ihr Hard Drive Secure können Sie die Datenübertragungsrate deutlich steigern (bis zu 40 % schneller als mit Standard-High-Speed-USB).

Aktivieren des Turbo-USB-2.0-Treibers

1. Das Freecom Hard Drive Secure an Ihren PC anschließen.
2. "Start.exe" von Ihrem Hard Drive Secure aus starten und "Software Installation" -> "Freecom Turbo USB 2.0" aufrufen.
3. Der Freecom-Turbo-USB-2.0-Assistent erscheint.



4. Den Laufwerkseintrag durch Mausklick mit einem Haken markieren und auf "Konfigurieren" klicken, um den Turbo-USB-2.0-Treiber für das Freecom Hard Drive Secure zu aktivieren.



Deaktivieren des Turbo-USB-2.0-Treibers

1. Das Freecom Hard Drive Secure an Ihren PC anschließen.
2. "Start.exe" von Ihrem Hard Drive Secure aus starten und "Software Installation" -> "Freecom Turbo USB 2.0" aufrufen.
3. Der Freecom-Turbo-USB-2.0-Assistent erscheint. Den Haken links vom Laufwerkseintrag durch Mausklick entfernen und auf "Konfigurieren" klicken, um den Turbo-USB-2.0-Treiber für das Freecom Hard Drive Secure zu deaktivieren.

Kapitel 6: Partitionierung des Freecom Hard Drive Secure

6.1 Allgemeine Angaben

Das Freecom Hard Drive Secure ist so partitioniert und formatiert, dass sowohl die größtmögliche Kapazitätsausnutzung als auch Kompatibilität erreicht wird. Um zu gewährleisten, dass Sie von jedem PC auf Ihre Dateien zugreifen können, wurde FAT 32 als Dateisystem gewählt. Wir empfehlen, diese Standardeinstellung nicht zu verändern.

In manchen Fällen könnte jedoch ein anderes Dateisystem besser zur Arbeitsumgebung passen. In diesem Kapitel werden die jeweiligen Einschränkungen der gebräuchlichsten Dateisysteme beschrieben und Instruktionen gegeben, das Freecom Hard Drive Secure Ihren Bedürfnissen anzupassen.

6.2 Eigenschaften der Dateisysteme

Beachten Sie bitte die folgenden Tabellen, um eine Übersicht zu bekommen:

Unterstützung der Dateisysteme durch verschiedene Betriebssysteme

<div>Betriebssystem \ Dateisystem</div>	FAT	FAT32	NTFS	HFS+
Windows XP / Vista	ja	ja	ja	nein
Mac OS X	ja	ja	ja (nur lesen)	ja

Maximale Größe einer Partition

<div>Betriebssystem \ Dateisystem</div>	FAT	FAT32	NTFS	HFS+
Windows XP / Vista	4 GB*	32 GB	16 TB	-
Mac OS X 10.1.x	-	128 GB	-	2 TB
Mac OS X 10.2.x	-	128 GB	-	8 TB
Mac OS X 10.3.x	-	(-> 128 GB)	-	16 TB
Mac OS X 10.4.x	-	(-> 128 GB)	-	16 TB
Mac OS X 10.5.x	-	(-> 128 GB)	-	16 TB

* FAT-Partitionen mit einer Größe von über 2 GB können nur von Windows XP oder Vista verwaltet werden.

Beispiel einer Partitionierung mit unterschiedlichen Dateisystemen auf einem Freecom Hard Drive Secure

Dateisystem	NTFS	FAT32
Gesamtgröße Hard Drive Secure	470 GB	30 GB
500 GB		

Hinweis: Als NTFS formatierte Festplatten können nur unter Windows XP/ Vista beschrieben und unter MacOSX nur gelesen werden.

Das oben gezeigte Beispiel stellt eine gute Lösung für Anwender von Windows XP oder Vista dar, die ab und zu Daten mit Macs austauschen.

Für die Speicherung von Daten unter Windows XP oder Vista können beide Partitionen verwendet werden, während unter Mac die FAT32-Partition benutzt werden kann, da NTFS-Partitionen vom Betriebssystem nur gelesen werden können.

Beachten Sie bitte die nachfolgenden Anweisungen, um das Hard Drive Secure Ihren Bedürfnissen anzupassen.

6.3 Partitionierung des Hard Drive Secure unter Windows XP / Vista

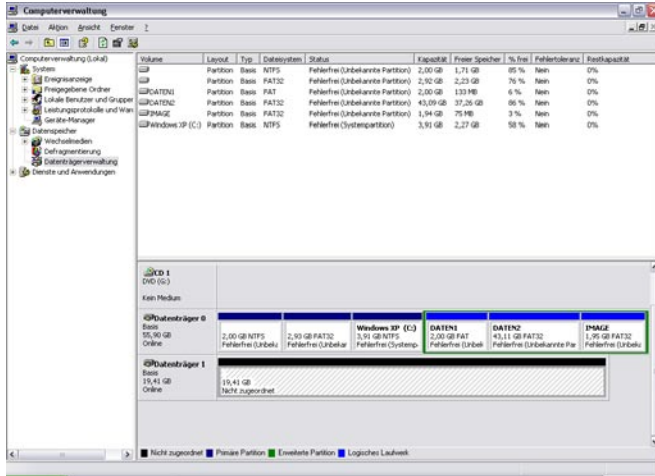
6.3.1 Löschen einer Partition von der Hard Drive Secure

1. Klicken Sie mit der rechten Maustaste auf das "Arbeitsplatz"-Icon auf dem Desktop.
2. Wählen Sie "Verwalten".
3. Wählen Sie "Datenspeicher" -> "Datenträgerverwaltung".
4. Wählen Sie Ihre externe Festplatte und klicken Sie mit der rechten Maustaste auf die Partition.
5. Wählen Sie "Partition löschen" und bestätigen Sie mit "Ja". Die Partition wird nun gelöscht.

6.3.2 Anlegen einer Partition auf dem Hard Drive Secure

Die folgenden Schritte geleiten Sie durch den Prozess, mit dem Sie Partitionen auf dem Hard Drive Secure anlegen. Nach diesem Vorgang ist Ihr Hard Drive Secure bereit, eingesetzt zu werden und erscheint mit einem Laufwerksbuchstaben im "Arbeitsplatz".

1. Klicken Sie mit der rechten Maustaste auf das "Arbeitsplatz"-Icon auf dem Desktop.
2. Wählen Sie "Verwalten".
3. Wählen Sie "Datenspeicher" -> "Datenträgerverwaltung".
4. Wählen Sie die "nicht zugeordnete" Festplatte. Achten Sie darauf, dass die ganze Festplatte "nicht zugeordnet" ist.



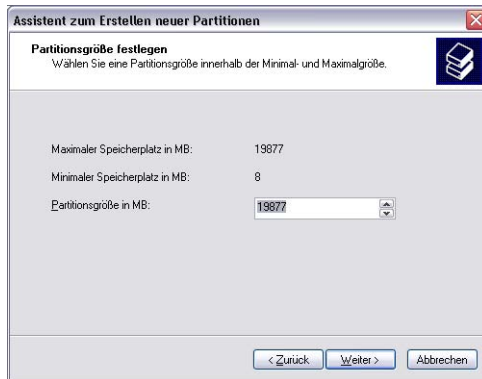
5. Klicken Sie mit der rechten Maustaste in den "nicht zugeordneten" Bereich und wählen Sie die Option "Neue Partition". Der Assistent zum Erstellen neuer Partitionen wird geöffnet. Klicken Sie auf "Weiter".



- Wählen Sie "Primäre Partition" und klicken Sie auf "Weiter".



- Jetzt können Sie die Größe der Partition einstellen. Klicken Sie "Weiter", wenn Sie nur eine Partition anlegen wollen. Falls Sie mehr als eine Partition anlegen wollen, gehen Sie zum nächsten Punkt "Anlegen von zwei oder mehreren Partitionen auf dem Freecom Hard Drive Secure unter Windows XP / Vista".

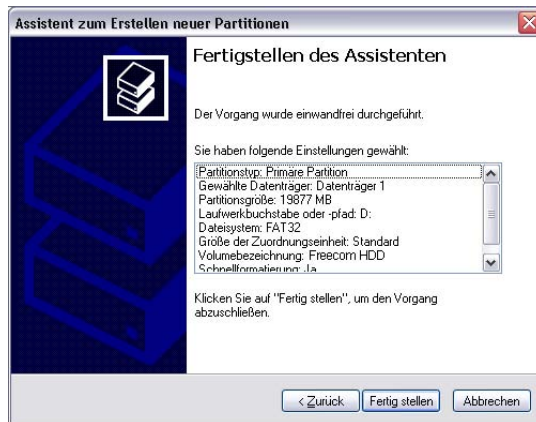


- Weisen Sie Ihrer Freecom Hard Drive Secure einen Laufwerksbuchstaben zu. In den meisten Fällen können Sie die Standardwerte übernehmen. Klicken Sie auf "Weiter".

9. Wählen Sie "Diese Partition mit folgenden Einstellungen formatieren". Sie können sowohl "FAT32" als auch "NTFS" auswählen, "Größe der Zuordnungseinheit" sollte auf den "Default"-Wert eingestellt bleiben. Zum Abschluss wählen Sie "Quick Format ausführen" und klicken Sie "Weiter".



10. Klicken Sie auf "Beenden", um die Partitionierung des Freecom Hard Drive Secure abzuschließen. Das Laufwerk ist nun formatiert und ist anschließend einsatzbereit.

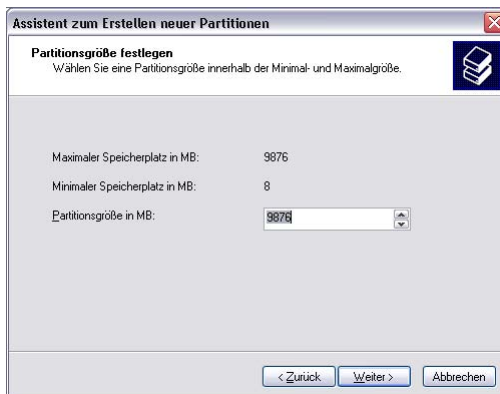


6.3.3 Anlegen von zwei oder mehreren Partitionen auf dem Freecom Hard Drive Secure unter Windows XP / Vista

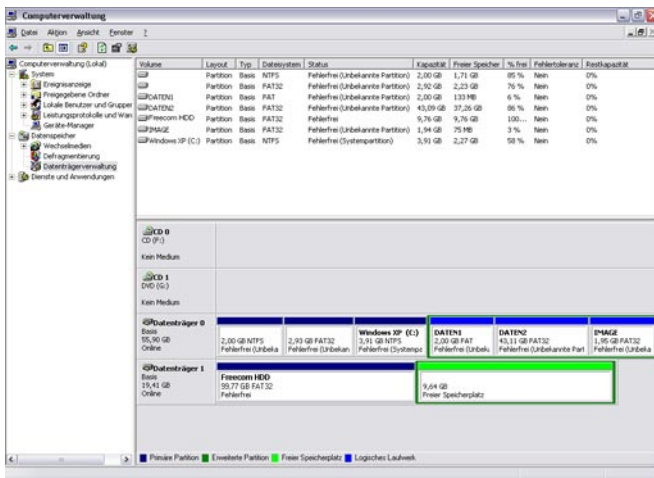
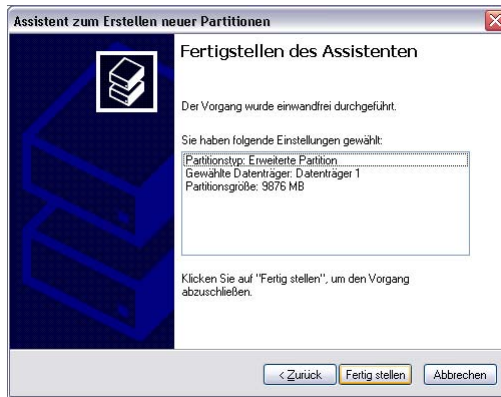
1. Wiederholen Sie die Schritte des vorigen Abschnitts (Anlegen einer Partition auf dem Freecom Hard Drive Secure unter Windows XP / Vista), um die erste Partition anzulegen.
2. Klicken Sie mit der rechten Maustaste auf das "Arbeitsplatz"-Icon auf dem Desktop.
3. Wählen Sie "Verwalten".
4. Wählen Sie "Datenspeicher" -> "Datenträgerverwaltung".
5. Klicken Sie mit der rechten Maustaste in den "nicht zugeordneten" Speicherplatz Ihrer Freecom Hard Drive Secure und wählen Sie die Option "Neue Partition". Der Assistent zum Erstellen neuer Partitionen wird geöffnet. Klicken Sie auf "Weiter".
6. Wählen Sie "Erweiterte Partition" und klicken Sie auf "Weiter".



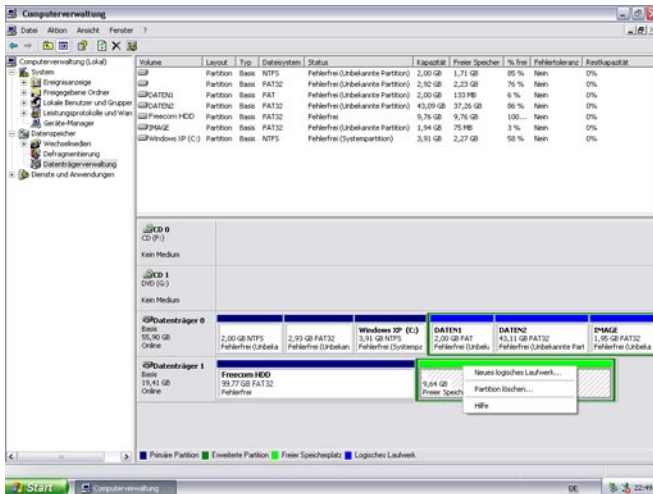
7. Jetzt können Sie die Größe der Partition einstellen. Tragen Sie die gewünschte Größe ein und klicken Sie "Weiter".



- Wählen Sie "Fertig stellen", um die "erweiterte Partition" anzulegen. Der nicht zugeordnete Bereich wird nun in freien Speicher umgewandelt.



- Klicken Sie mit der rechten Maustaste in den "freien Speicher" und wählen Sie "Neues logisches Laufwerk". Der "Assistent zum Erstellen neuer Partitionen" wird geöffnet. Klicken Sie "Weiter".

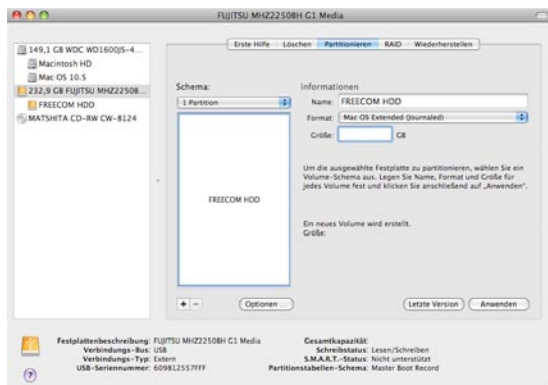


- Die Option "Logisches Laufwerk" ist bereits ausgewählt. Bestätigen Sie mit "Weiter".
- Geben Sie die Partitionsgröße an und klicken Sie "Weiter".
- Bestimmen Sie einen Laufwerksbuchstaben und bestätigen Sie mit "Weiter".
- Wählen Sie "Diese Partition mit folgenden Einstellungen formatieren". Sie können sowohl "FAT32" als auch "NTFS" auswählen, "Größe der Zuordnungseinheit" sollte auf den "Default"-Wert eingestellt bleiben. Zum Abschluss wählen Sie "Quick Format ausführen" und klicken Sie "Weiter".
- Klicken Sie auf "Beenden", um die Partitionierung des Freecom Hard Drive Secure abzuschließen. Das Laufwerk ist nun formatiert und anschließend einsatzbereit.

Achtung: Wenn Sie NTFS als Dateisystem auswählen, können die Daten Ihres Freecom Hard Drive Secure unter Mac OS X nur gelesen werden. Es besteht keine Möglichkeit, Daten zu schreiben.

6.4 Partitionierung des Freecom Hard Drive Secure unter Mac OS X

1. Öffnen Sie das "Festplatten-Dienstprogramm". Dies finden Sie unter "Programme" —> "Dienstprogramme".
2. Klicken Sie auf den Tab "Partitionieren".



Hier können Sie die Partitionierungseinstellungen vornehmen und die Platte gemäß der vorgenommenen Einstellungen partitionieren (z.B. Mac OS Extended). Ausführliche Informationen zu Benutzung des Festplatten-Dienstprogramms finden Sie in der Hilfe:



GARANTIE

(nur gültig in Europa und der Türkei)

Danke für den Kauf dieses Freecom-Produkts, das Ihnen hoffentlich viel Freude bereiten wird.

Lesen Sie bitte die Kurzanleitung zur Installation, das Handbuch mit Anweisungen und alle anderen verfügbaren elektronischen oder gedruckten Handbücher, um unnötigen Ärger zu vermeiden. Für den Fall, dass Probleme auftreten, finden Sie eine Datenbank mit den am häufigsten gestellten Fragen (FAQ) auf unserer Freecom-Website (www.freecom.com). Bitte überprüfen Sie erst, ob Sie dort eine Antwort finden, bevor Sie sich an unser Helpdesk wenden.

Ihre Garantie

Für alle Freecom-Produkte bieten wir uneingeschränkten Telefon- und Web-Support an. Freecom garantiert, dass alle Freecom-Produkte für einen unten aufgelisteten Zeitraum ab dem Kaufdatum frei von Materialfehlern und Fehlern in der Herstellung sind. Falls das Produkt innerhalb der Garantiezeit einen Defekt aufweist, der auf Materialfehler oder Fehler in der Herstellung zurückzuführen ist, repariert oder ersetzt Freecom das Produkt oder defekte Teile ohne Rechnungen für Arbeitsaufwand oder Einzelteile zu stellen gemäß den unten beschriebenen Konditionen.

Konditionen

Diese Garantie wird nur gewährt, wenn das Original des Lieferscheins bzw. des Kaufbelegs (mit Kaufdatum, Produkt- und Seriennummer) zusammen mit dem defekten Produkt und einer Freecom RMA-Nummer, die auf der Freecom-Website oder bei einem Freecom-Servicecenter erhältlich ist, eingereicht wird. Freecom behält sich vor, die kostenlosen Garantieleistungen nicht zu gewähren, wenn das Kaufdatum des Produkts nicht belegt werden kann. Diese Garantie gilt nicht, wenn die RMA-Nummer fehlt oder die Seriennummer auf dem Produkt verändert, entfernt oder unleserlich gemacht wurde.

Diese Garantie bezieht sich nur auf Hardwarekomponenten, die zusammen mit dem Produkt geliefert wurden. Diese Garantie gilt nicht für: (a) mit dem Produkt gelieferte Verschleißteile wie z.B. Datenträger oder Batterien; (b) Beschädigung oder Verlust von Software, Daten oder entfernbaren Speichermedien; (c) Beschädigungen, die zurückzuführen sind auf Anpassungen, Änderungen oder Einstellungen am Produkt, die ohne schriftliche Einverständniserklärung von Freecom vorgenommen wurden; (d) Reparaturversuche durch nicht von Freecom autorisierte Werkstätten und (e) Unfälle, Blitzeinschlag, Wasser, Feuer oder andere Fälle höherer Gewalt, die nicht unter der Kontrolle von Freecom stehen.

Bei allen Diensten, die Freecom anbietet, haftet Freecom nicht für die Beschädigung oder den Verlust von Programmen, Daten oder anderen Informationen, die auf Datenträgern oder irgendwelchen Teilen des Produkts gespeichert sind. Freecom haftet nicht für Geschäftsverluste als Folge von Systemausfällen. Entfernen Sie bitte alle Teile, für die diese Garantie nicht gilt, bevor Sie das Produkt an Freecom zurückschicken. Freecom haftet nicht für den Verlust oder Beschädigung dieser Teile. Falls während der Reparatur der Festplatteninhalt verändert, gelöscht oder auf irgendeine andere Art und Weise geändert wird, kann Freecom nicht belangt werden.

Ersatzteile und -produkte sind entweder neu, äquivalent zu neuen oder überarbeitet. Alle ersetzten Teile und Produkte sind Eigentum von Freecom. Für Teile oder Produkte, die im Rahmen der Garantie repariert oder ausgetauscht wurden, wird nur Garantie bis zum Ablauf der ursprünglichen Garantiezeit gegeben. Für Produkte oder Teile, die außerhalb der Garantiezeit repariert oder ersetzt wurden, besteht **6 (sechs)** Monate Garantie.

