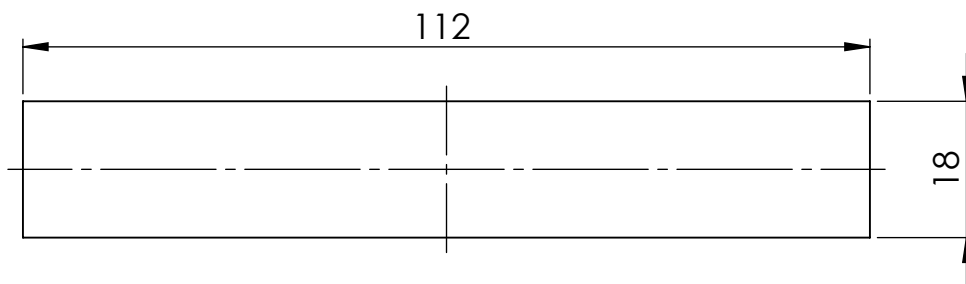


Ausbruch



Kabeldurchführungsplatte KEL DP E 112 / 21
 16 x \varnothing 6,50 mm + 4 x \varnothing 8,30 mm + 1 x \varnothing 12,10mm
 für Blechstärken von 1,5 bis 2,5 mm

icotek GmbH

Bischof-von-Lipp-Straße 1
 D-73569 Eschach
 Tel.: 07175 / 92380-0
 www.icotek.de

Ind:	Änderung	Datum	Name
.	.	.	.

Zeichnungsvermerke

Maßstab: 1:1
 Werkstoff: Elastomer
 Gewicht:
 Toleranz:

Benennung

DOKU_KEL DP E 112/21

Zeichnungsnummer

-

Artikelnummer

43578

Datum

05.08.2011

Name

fw/MAE

Ursprung

Format: A4

BLATT

1 von 1