

# MIRA - Mikro - Container

Der MIRA-Mikro-Container wurde für die übersichtliche und griffbereite Aufbewahrung von SMD-Bauelementen entwickelt. Der Vorratsraum, zur Aufnahme der Bauelemente, ist mit einem Klappdeckel so verschlossen, daß ein unbeabsichtigtes Öffnen nicht möglich ist. Selbst kleinste SMD's (Bauform 0603 und kleiner) lassen sich zuverlässig lagern.

Die MIRA-Mikro-Container können leicht an allen vier Seitenwänden zu beliebig großen Einheiten zusammengesteckt werden (Nut und Federsystem). Dabei können die vier verschiedenen Größen beliebig miteinander kombiniert werden.

	Außenabmessungen	Innenraum	Anwendung
Größe 1:	28 x 16 x 20 mm	12 x 12 x 16 mm	für alle SMD's
Größe 1A:	28 x 16 x 20 mm	12 x 12 x 8 mm	für alle SMD's
Größe 2:	32 x 28 x 20 mm	28 x 15 x 16 mm	für SMD's und IC
Größe 3:	56 x 32 x 20 mm	40 x 29 x 16 mm	für IC und PLCC
Größe 4:	83 x 63 x 20 mm	72 x 60 x 16 mm	für PLCC und „normale“ Teile

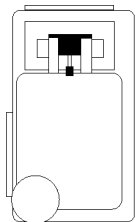
Die MIRA - Mikro - Container sind aus schlagfestem, sehr stabilen ABS-Kunststoff hergestellt. Sie sind standardmäßig in den Farben schwarz (leitfähig), blau und weiß lieferbar; Größe 1 zusätzlich in rot, gelb und grün. Die MIRA - Mikro - Container in **schwarz sind elektrisch leitend** - zur Lagerung von Halbleitern und MOS-Bauelementen. Die größeren MIRA-Mikro-Container sind wahlweise mit farbigem oder klarem Deckel lieferbar.

## MIRA - Mikro - Container Größe 1

Außenmaß: 28 x 16 x 20 mm

Innenraum: 12 x 12 x 16 mm

Die Größe 1 ist bereits groß genug um über 250 SMD-Widerstände (Bauform 1206) aufzunehmen. Mit den beiliegenden Selbstklebe-Etiketten sind die MIRA-Mikro-Container leicht zu beschriften.



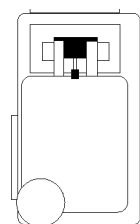
Farbe	Best.Nr.	St.	ab 25	ab 100	ab 500
rot	4085/2	1.09	-.66	-.55	-.52
gelb	4085/4	1.09	-.66	-.55	-.52
grün	4085/5	1.09	-.66	-.55	-.52
blau	4085/6	1.09	-.66	-.55	-.52
weiß	4085/9	1.09	-.66	-.55	-.52
schwarz (leitend)	4085/0	1.19	-.73	-.63	-.58

## MIRA - Mikro - Container Größe 1A

Außenmaß: 28 x 16 x 20 mm

Innenraum: 12 x 12 x 8 mm

Die Größe 1A ist, durch den flacheren Innenraum (nur 8 mm) besonders gut für die Bauform 0603 (und kleiner) geeignet. Mit den beiliegenden Selbstklebe-Etiketten sind die MIRA-Mikro-Container leicht zu beschriften.



Farbe	Best.Nr.	St.	ab 25	ab 100	ab 500
blau	4084/6	1.09	-.67	-.56	-.53
weiß	4084/9	1.09	-.67	-.56	-.53
schwarz (leitend)	4084/0	1.19	-.74	-.64	-.59

## MIRA - Mikro - Container Größe 2

Außenmaß: 32 x 28 x 20 mm

Innenraum: 28 x 15 x 16 mm

Die Größe 2 eignet sich besonders zu Lagerung größerer Mengen an SMD's oder zur Aufbewahrung von größeren Bauformen (z.B. SMD-Tantalkondensatoren oder SMD-IC).

Nettopreise in € per St. ab Lager Nürnberg, zuzügl. der gesetzl. Mehrwertsteuer

**MIRA-ELECTRONIC**

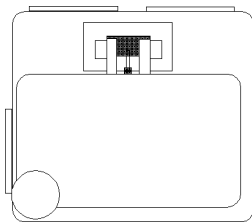
Dipl. Ing. (FH) Gerhard Sauerbeck

[www.MIRA-ELECTRONIC.de](http://www.MIRA-ELECTRONIC.de)

[info@MIRA-ELECTRONIC.de](mailto:info@MIRA-ELECTRONIC.de)

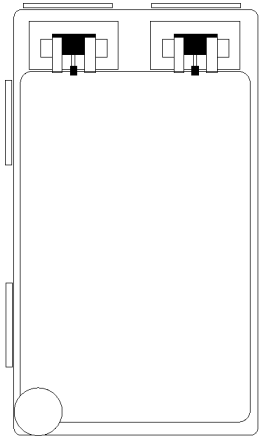
Tel. 0911 / 55 59 19

Fax. 0911 / 58 13 41



Farbe / Deckel	Best.Nr.	St.	ab 25	ab 100	ab 500
blau	4086/6	1.20	-.85	-.74	-.69
weiß	4086/9	1.20	-.85	-.74	-.69
schwarz (leitend)	4086/0	1.32	-.97	-.84	-.77
Farbe / Deckel	Best.Nr.	St.	ab 25	ab 100	ab 500
blau / klar	4086/61	1.35	-.95	-.83	-.79
weiß / klar	4086/91	1.35	-.95	-.83	-.79
schwarz / klar (leitend)	4086/01	1.47	1.09	-.94	-.89

## MIRA - Mikro - Container Größe 3

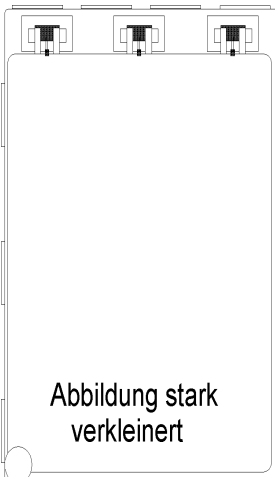


Außenmaß: 56 x 32 x 20 mm

Innenraum: 40 x 29 x 16 mm

Die Größe 3 ist besonders zur Aufbewahrung von größeren Bauformen (z.B. SMD-IC (PLCC-Gehäuse, ....) oder SMD-Tantalkondensatoren).geeignet.

Farbe / Deckel	Best.Nr.	St.	ab 25	ab 100	ab 500
blau	4087/6	1.35	1.02	-.90	-.81
weiß	4087/9	1.35	1.02	-.90	-.81
schwarz (leitend)	4087/0	1.45	1.11	-.97	-.88
Farbe / Deckel	Best.Nr.	St.	ab 25	ab 100	ab 500
blau / klar	4087/61	1.48	1.15	1.04	-.95
weiß / klar	4087/91	1.48	1.15	1.04	-.95
schwarz / klar (leitend)	4087/01	1.69	1.31	1.19	1.08



## MIRA - Mikro - Container Größe 4

Außenmaß: 83 x 63 x 20 mm

Innenraum: 72 x 60 x 16 mm

Größe 4 ist eignet sich besonders zur Aufbewahrung von größeren Bauformen (z.B. SMD-IC (PLCC-Gehäuse, ....) oder normalen bedrahteten Bauteilen. Der Deckel ist transparent, durchscheinend ausgeführt.

Farbe / Deckel	Best.Nr.	St.	ab 10	ab 50	ab 100
blau / transparent	4082/61	2.30	1.85	1.65	1.55
weiß / transparent	4082/91	2.30	1.85	1.65	1.55
schwarz / transp. (leitend)	4082/01	2.55	2.05	1.87	1.70

Nettopreise in € per St. ab Lager Nürnberg, zuzügl. der gesetzl. Mehrwertsteuer

**MIRA-ELECTRONIC**

Dipl. Ing. (FH) Gerhard Sauerbeck

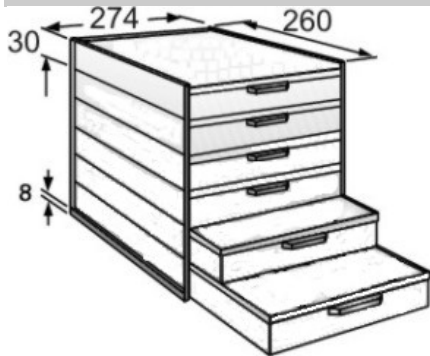
[www.MIRA-ELECTRONIC.de](http://www.MIRA-ELECTRONIC.de)

info@MIRA-ELECTRONIC.de

Tel. 0911 / 55 59 19

Fax. 0911 / 58 13 41

# MIRA - Schubladenbox



Außenmaß: 274 x 260 x 37 mm + 30 mm für jede Erweiterung

Schublade innen: 261 x 238 x 20 mm

für 128 MIRA - Mikrocontainer Größe 1 (16 x 8 Container)

Farbe: schwarz ;antistatisch, leitfähige Ausführung

Grundelement: Grundplatte, Schublade und Kopfaufbaurahmen  
 Erweiterungselement: Schublade und Erweiterungsrahmen

Die MIRA-Schubladenbox dient zur übersichtlichen und geschützten Aufnahme vom MIRA-Mikrocontainern in allen Größen. Hierzu werden z.B. 128 MIRA-Mikrocontainer Größe 1 zu einer kompletten Einheit zusammengefügt (16 x 8 Mikrocontainer) und dann in die Schublade eingelegt.

Die MIRA Schubladenbox besteht aus einem Grundelement, mit einer Grundplatte, einer Schublade und einem Abschlußrahmen. Die Erweiterung nach oben ist dann mittels Erweiterungselement, bestehend aus einer Schublade und einem Erweiterungsrahmen beliebig möglich. Die Elementteile werden einfach zusammengesteckt.

Die SMD - Sortimente in den MIRA - Mikrocontainern können hier einfach integriert werden.

Bezeichnung	Farbe	Best.Nr.	St.	ab 5
Schubladenbox Grundelement	schwarz leitend	4083/1	24.90	22.90
Schubladenbox Erweiterungselement	schwarz leitend	4083/2	17.90	16.90

Nettopreise in € per St. ab Lager Nürnberg, zuzügl. der gesetzl. Mehrwertsteuer

**MIRA-ELECTRONIC**

Dipl. Ing. (FH) Gerhard Sauerbeck

[www.MIRA-ELECTRONIC.de](http://www.MIRA-ELECTRONIC.de)

[info@MIRA-ELECTRONIC.de](mailto:info@MIRA-ELECTRONIC.de)

Tel. 0911 / 55 59 19

Fax. 0911 / 58 13 41