

Sanftanlauf-Wendestarter VersiStart II 9 PS 1.09

Merkmale:

- ❑ zweiphasengesteuertes Sanftanlaufgerät mit Wendefunktion
- ❑ Microcontroller gesteuert
- ❑ stromloses Wenden mit Relais, Sanftanlauf mit Thyristoren
- ❑ 4 Potis zur Einstellung von Anlaufmoment, Auslaufmoment, An-/Auslaufzeit und Überstromgrenze
- ❑ galvanisch getrennte 24V-Eingänge für Rechts- / Linkslauf
- ❑ Reset über Gerätefront oder externen Resettaster
- ❑ 4 LEDs als Statusanzeige
- ❑ Strom- und Drehmomentreduzierung beim Anlauf
- ❑ Überbrückungsrelais integriert
- ❑ Netztrennrelais integriert
- ❑ äußerst kompakte Bauform, 22,5mm breit
- ❑ Schutzart IP20



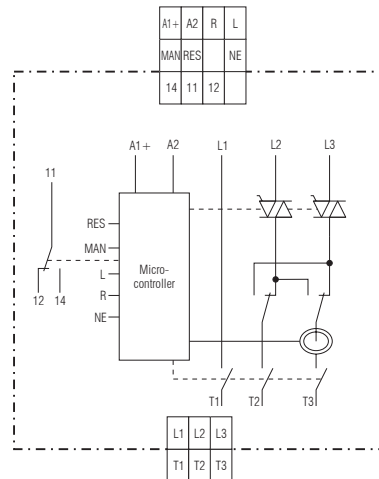
Sanftanlauf-
Wendestarter
VersiStart II 9 PS
CE

Funktion:

- ❑ Sanftanlauf und Sanftauslauf
- ❑ Wendefunktion
- ❑ Stromüberwachung
- ❑ Blockierschutz
- ❑ potentialfreie Relaisausgänge für Betriebszustand
- ❑ kundenspezifisch programmierbarer Meldeausgang

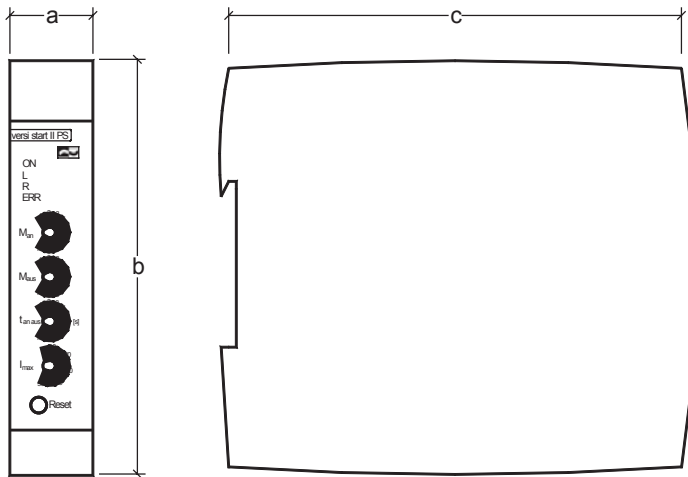
Bevorzugte Einsatzgebiete:

Reversierantrieb für Tür- und Torsteuerung, Brückenantriebe und Hubwerke mit Blockierüberwachung
 Fördereinrichtungen mit Blockierüberwachung
 Stellantriebe in der Verfahrenstechnik mit Blockierüberwachung
 Weichenantriebe



Technische Daten	VersiStart II 9 PS
Netz / Motor - Spannung gemäß DIN EN 50160 (IEC 38)	200-480V ±10% 50/60Hz
Gerätenennstrom	9A
Motornennleistung bei 400V Netzspannung	4kW
Eigenverbrauch	2W
Mindestmotornennleistung	25W
Betriebsart	9,0A: AC 53a: 6-2 100-30
Hilfsspannung	24VDC ± 10%
Anlaufzeit	1 ... 10s
Startspannung	30 ... 80%
Auslaufzeit	1 ... 10s
Wiederholbereitschaft	250ms
I ² t – Leistungshalbleiter in A ² s	200
Überstrommesseinrichtung	5 ... 50A
Anschlussquerschnitt	0,34 ... 2,5mm ²
Schaltleistung Relaisausgang Schließer/Öffner	3A/230VAC; 1A/230VAC
Umgebungs- / Lagertemperatur	0 ... 60°C (Derating)
Gewicht / kg	0,25
Bestellnummer	2S610.40009

Abmessungen:



Einbaumaße	a	b	c
VersiStart II 9 PS	22,5	105	120,3

Alle Maße in mm.

Anschlussplan:

