

# Einstellregler PT15 (15 mm Durchmesser)

## KOHLESCHICHT

- Kein Hartpapier-Träger, sondern hochwertige Polyester-Folie; dadurch hervorragend hinsichtlich Feuchtigkeit und mechanischer Beanspruchung (keine Haarrisse).
- Volleingekapselte Gehäuse, die das Eindringen von Staub, Kolophonium und anderen umweltschädlichen Einflüssen verhindern.

### Auf Anfrage:

- Auch als Drehschalter bzw. Umschalter verwendbar.
- Mittelrast.
- Lange mechanische Lebensdauer ( $\geq 10.000$  Zyklen) PTE 15 ...
- Kunststoff selbstlöschend nach DIN UL-94 : V-0.
- Langloch für Steckachse um  $90^\circ$  verdreht (PT15 NG ...)
- Höhe 8,5 mm anstatt 7 mm Standard (PT15 NvΔ ...)

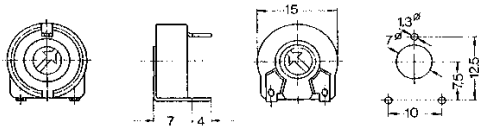
## Mechanische und elektrische Eigenschaften

Drehwinkel mechanisch	$265^\circ \pm 5^\circ$
Drehwinkel elektrisch	$250^\circ \pm 20^\circ$ (auf Anfrage: $\pm 2^\circ$ )
Drehmoment gemessen bei 3-5 U/sec.	0,5 bis 2,5 Ncm
Anschlagfestigkeit	10 Ncm
Fertigungsbereich	100 $\Omega$ - 5 M $\Omega$ (Werte: 50 $\Omega$ und 10 M $\Omega$ auf Anfrage)
Toleranz	Werte: 100 $\Omega$ - 1 M $\Omega$ : $\pm 20\%$ / $> 1$ M $\Omega$ - 5 M $\Omega$ $\pm 30\%$ / 50 $\Omega$ und 10 M $\Omega$ : $\pm 50\%$ - 30% (Toleranz - Selektierung: Auf Anfrage)
Belastbarkeit	Tu 40° C / LIN: 0,25 W / LOG: 0,125 W
Grenzspannung $V_R$ (V)	LIN: 250 V = / LOG: 200 V =
Kurvenformen	LIN, Pos. LOG, Neg. LOG (Kurven 1, 4 und 5 nach DIN 41450) (Kurven 4 und 5 ab 1 K $\Omega$ lieferbar)
Restwiderstand (nach DIN 41450)	LIN: $\leq 500 \Omega$ : 2 $\Omega$ / $> 500 \Omega$ $\leq 5 \cdot 10^{-3} R_N$ LOG: Anfang $\leq 1 \cdot 10^{-3} R_N$ / Ende $\leq 2 \cdot 10^{-2} R_N$
Temperaturbereich	- 25 bis + 70° C
Widerstandsrauschen bei 10-15 U/sec.	$\leq 3\%$ des $R_N$ oder 3 $\Omega$
Übergangswiderstand	$\leq 5\%$ des $R_N$

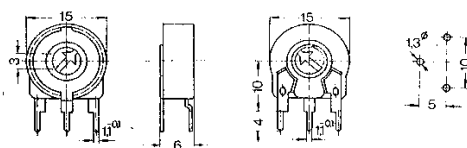
## Lieferbare Ausführungen ab Lager - Verpackungseinheit 200 Stück

## KOHLESCHICHT

### PT 15 Lv (12,5)

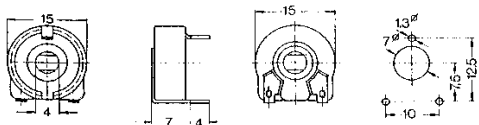


### PT 15 Lh (5)

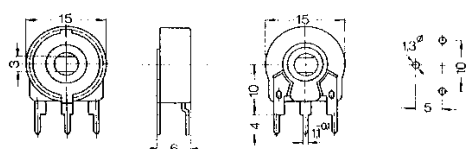


Schichtdrehwiderstand ( $\geq 10.000$  Betätigungen)

### PT 15 Nv (12,5)



### PT 15 Nh (5)



Abmessungen in mm

