

Einstellregler PT15 (15 mm Durchmesser)

KOHLESCHICHT

- Kein Hartpapier-Träger, sondern hochwertige Polyester-Folie; dadurch hervorragend hinsichtlich Feuchtigkeit und mechanischer Beanspruchung (keine Haarrisse).
- Volleingekapselte Gehäuse, die das Eindringen von Staub, Kolophonium und anderen umweltschädlichen Einflüssen verhindern.

Auf Anfrage:

- Auch als Drehschalter bzw. Umschalter verwendbar.
- Mittelrast.
- Lange mechanische Lebensdauer (≥ 10.000 Zyklen) PTE 15 ...
- Kunststoff selbstlöschend nach DIN UL-94 : V-0.
- Langloch für Steckachse um 90° verdreht (PT15 NG ...)
- Höhe 8,5 mm anstatt 7 mm Standard (PT15 NvΔ ...)

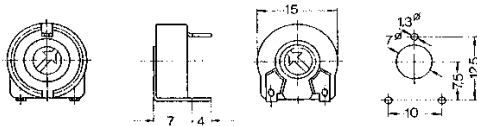
Mechanische und elektrische Eigenschaften

Drehwinkel mechanisch	$265^\circ \pm 5^\circ$
Drehwinkel elektrisch	$250^\circ \pm 20^\circ$ (auf Anfrage: $\pm 2^\circ$)
Drehmoment gemessen bei 3-5 U/sec.	0,5 bis 2,5 Ncm
Anschlagfestigkeit	10 Ncm
Fertigungsbereich	$100 \Omega - 5 \text{ M} \Omega$ (Werte: 50Ω und $10 \text{ M} \Omega$ auf Anfrage)
Toleranz	Werte: $100 \Omega - 1 \text{ M} \Omega : \pm 20 \% / > 1 \text{ M} \Omega - 5 \text{ M} \Omega \pm 30 \% /$ 50Ω und $10 \text{ M} \Omega : + 50 \% - 30 \%$ (Toleranz - Selektierung: Auf Anfrage)
Belastbarkeit	Tu $40^\circ \text{ C} / \text{LIN}: 0,25 \text{ W} / \text{LOG}: 0,125 \text{ W}$
Grenzspannung V_R (V)	LIN: $250 \text{ V} = / \text{LOG}: 200 \text{ V} =$
Kurvenformen	LIN, Pos. LOG, Neg. LOG (Kurven 1, 4 und 5 nach DIN 41450) (Kurven 4 und 5 ab $1 \text{ K} \Omega$ lieferbar)
Restwiderstand (nach DIN 41450)	LIN: $\leq 500 \Omega : 2 \Omega / > 500 \Omega \leq 5 \cdot 10^{-3} R_N$ LOG: Anfang $\leq 1 \cdot 10^{-3} R_N / \text{Ende} \leq 2 \cdot 10^{-2} R_N$
Temperaturbereich	- 25 bis $+70^\circ \text{ C}$
Widerstandsrauschen bei 10-15 U/sec.	$\leq 3 \%$ des R_N oder 3Ω
Übergangswiderstand	$\leq 5 \%$ des R_N

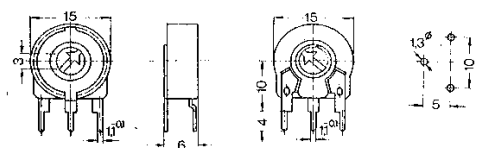
Lieferbare Ausführungen ab Lager - Verpackungseinheit 200 Stück

KOHLESCHICHT

PT 15 Lv (12,5)

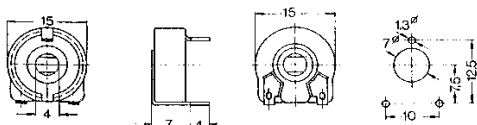


PT 15 Lh (5)

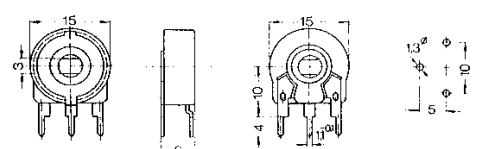


Schichtdrehwiderstand (≥ 10.000 Betätigungen)

PT 15 Nv (12,5)



PT 15 Nh (5)



Abmessungen in mm

