

Einstellregler PT15 (15 mm Durchmesser)

KOHLESCHICHT

- Kein Hartpapier-Träger, sondern hochwertige Polyester-Folie; dadurch hervorragend hinsichtlich Feuchtigkeit und mechanischer Beanspruchung (keine Haarrisse).
- Volleingekapselte Gehäuse, die das Eindringen von Staub, Kolophonium und anderen umweltschädlichen Einflüssen verhindern.

Auf Anfrage:

- Auch als Drehschalter bzw. Umschalter verwendbar.
- Mittelrast.
- Lange mechanische Lebensdauer (≥ 10.000 Zyklen) PTE 15 ...
- Kunststoff selbstlöschend nach DIN UL-94 : V-0.
- Langloch für Steckachse um 90° verdreht (PT15 NG ...)
- Höhe 8,5 mm anstatt 7 mm Standard (PT15 NvΔ ...)

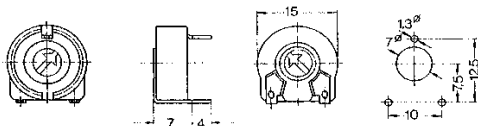
Mechanische und elektrische Eigenschaften

| | |
|--------------------------------------|--|
| Drehwinkel mechanisch | $265^\circ \pm 5^\circ$ |
| Drehwinkel elektrisch | $250^\circ \pm 20^\circ$ (auf Anfrage: $\pm 2^\circ$) |
| Drehmoment gemessen bei 3-5 U/sec. | 0,5 bis 2,5 Ncm |
| Anschlagfestigkeit | 10 Ncm |
| Fertigungsbereich | $100 \Omega - 5 \text{ M} \Omega$ (Werte: 50Ω und $10 \text{ M} \Omega$ auf Anfrage) |
| Toleranz | Werte: $100 \Omega - 1 \text{ M} \Omega : \pm 20\% / > 1 \text{ M} \Omega - 5 \text{ M} \Omega \pm 30\% /$ 50Ω und $10 \text{ M} \Omega : + 50\% - 30\%$ (Toleranz - Selektierung: Auf Anfrage) |
| Belastbarkeit | Tu $40^\circ \text{ C} / \text{LIN: } 0,25 \text{ W} / \text{LOG: } 0,125 \text{ W}$ |
| Grenzspannung V_R (V) | LIN: $250 \text{ V} = / \text{LOG: } 200 \text{ V} =$ |
| Kurvenformen | LIN, Pos. LOG, Neg. LOG (Kurven 1, 4 und 5 nach DIN 41450) (Kurven 4 und 5 ab $1 \text{ K} \Omega$ lieferbar) |
| Restwiderstand (nach DIN 41450) | LIN: $\leq 500 \Omega : 2 \Omega / > 500 \Omega \leq 5 \cdot 10^{-3} R_N$ LOG: Anfang $\leq 1 \cdot 10^{-3} R_N / \text{Ende} \leq 2 \cdot 10^{-2} R_N$ |
| Temperaturbereich | - 25 bis $+70^\circ \text{ C}$ |
| Widerstandsrauschen bei 10-15 U/sec. | $\leq 3\%$ des R_N oder 3Ω |
| Übergangswiderstand | $\leq 5\%$ des R_N |

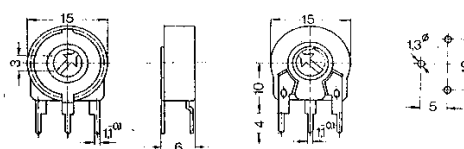
Lieferbare Ausführungen ab Lager - Verpackungseinheit 200 Stück

KOHLESCHICHT

PT 15 Lv (12,5)

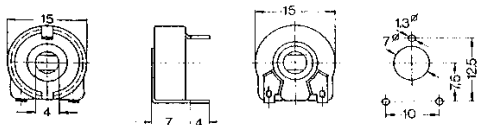


PT 15 Lh (5)

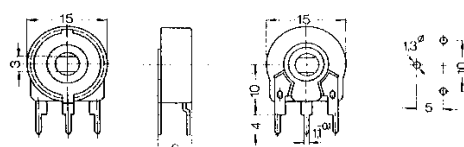


Schichtdrehwiderstand (≥ 10.000 Betätigungen)

PT 15 Nv (12,5)



PT 15 Nh (5)



Abmessungen in mm

