

Elektronikgehäuse - UEG 30/2 - 2790240

Bitte beachten Sie, dass die hier angegebenen Daten dem Online-Katalog entnommen sind. Die vollständigen Informationen und Daten entnehmen Sie bitte der Anwenderdokumentation. Es gelten die Allgemeinen Nutzungsbedingungen für Internet-Downloads. (<http://download.phoenixcontact.de>)



Elektronik-Gehäuse, für zwei Leiterplatten, komplett bestückt mit 8 Schraub- oder Flachsteckanschlüssen je Seite

Abbildung zeigt die Variante UEG 30/1

Produkteigenschaften

- Für Labormuster und Kleinserien stehen universelle Leiterplatten P1-UEG... zur Verfügung
- Wirtschaftliche Serienfertigung, da das Basiselement und die bestückte Leiterplatte maschinell verlötet werden
- Bis zu 16 Anschlüsse auf zwei Ebenen
- Rastmontage auf marktgängigen Tragschienen NS 35/7,5 bzw. NS 35/15
- Einbau von ein oder zwei Leiterplatten im Gehäuse
- Rationelle Montage durch verzapfte Gehäuseschalen

Kaufmännische Daten

Verpackungseinheit	10
GTIN	4017918072315

Technische Daten

Allgemein

Gehäuseart	Komplettgehäuse
Material Gehäuse	Polyamid (PA 6.6)
Farbe	grün

Umgebungsbedingungen

Umgebungstemperatur (Betrieb)	-40 °C ... 105 °C
--------------------------------------	-------------------

Maße

Länge	79,5 mm
Bauhöhe	70 mm
Breite	30 mm
Rastermaß	5 mm

Technische Daten

Brennbarkeitsklasse nach UL 94	V0
Verlustleistung bei 20 °C in horizontaler Einbaulage	4 W 7,2 W
Polzahl	16

Elektronikgehäuse - UEG 30/2 - 2790240

Technische Daten

Anschlussdaten

Leiterquerschnitt starr min	0,2 mm ²
Leiterquerschnitt starr max	4 mm ²
Leiterquerschnitt flexibel min	0,2 mm ²
Leiterquerschnitt flexibel max	2,5 mm ²
Leiterquerschnitt AWG/kcmil min	24
Leiterquerschnitt AWG/kcmil max	12
Abisolierlänge	8 mm

Klassifikationen

eCl@ss

eCl@ss 4.0	27180401
eCl@ss 4.1	27180401
eCl@ss 5.0	27180506
eCl@ss 5.1	27180506
eCl@ss 6.0	27180802
eCl@ss 7.0	27182702
eCl@ss 8.0	27182702

ETIM

ETIM 2.0	EC001031
ETIM 3.0	EC001031
ETIM 4.0	EC001031
ETIM 5.0	EC001031

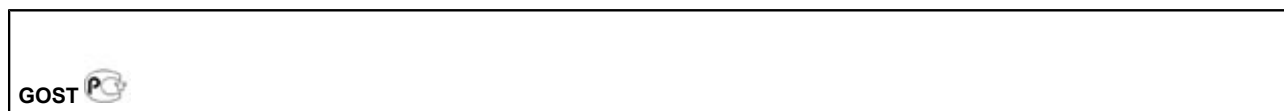
UNSPSC

UNSPSC 6.01	31261501
UNSPSC 7.0901	31261501
UNSPSC 11	31261501
UNSPSC 12.01	31261501
UNSPSC 13.2	31261501

Approbationen

GOST / GOST /

Approbationsdetails



Elektronikgehäuse - UEG 30/2 - 2790240

Approbationen



Zubehör

Brücke

DB 50- 90 GY - 2820929



Zubehör

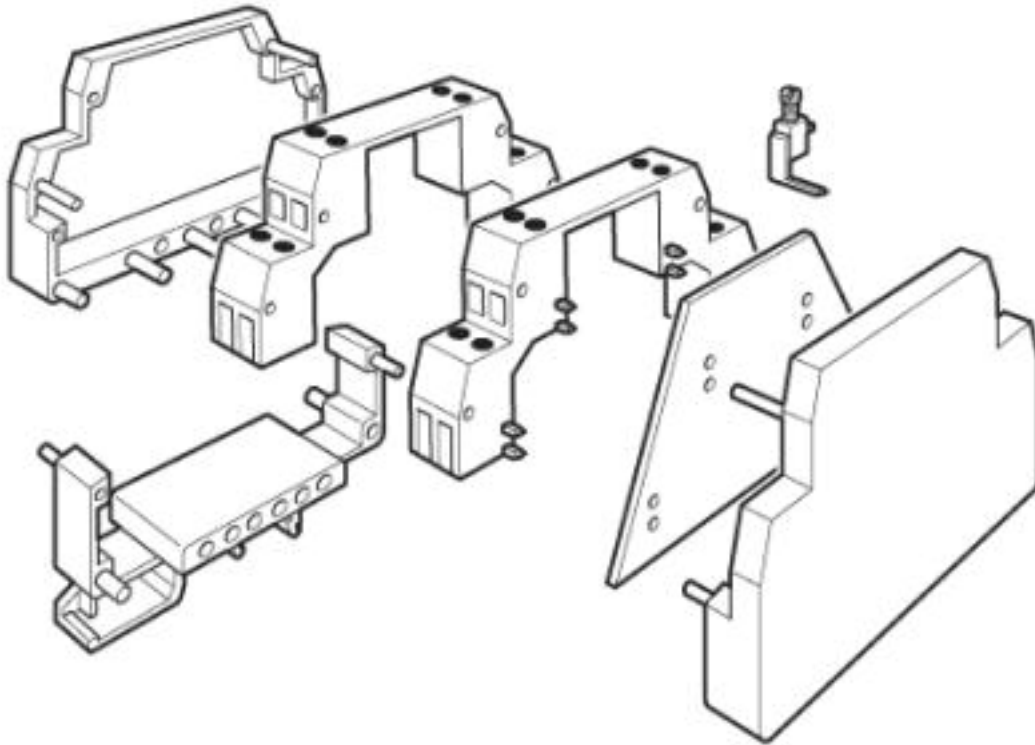
-

-

Zeichnungen

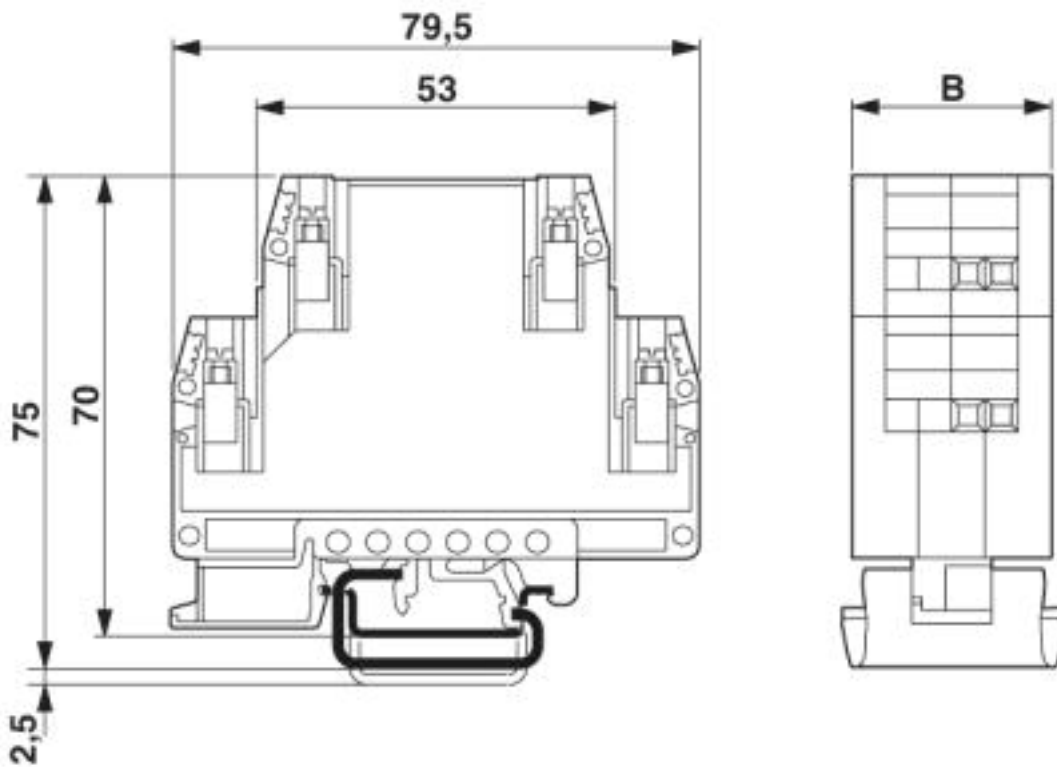
Elektronikgehäuse - UEG 30/2 - 2790240

Explosionszeichnung



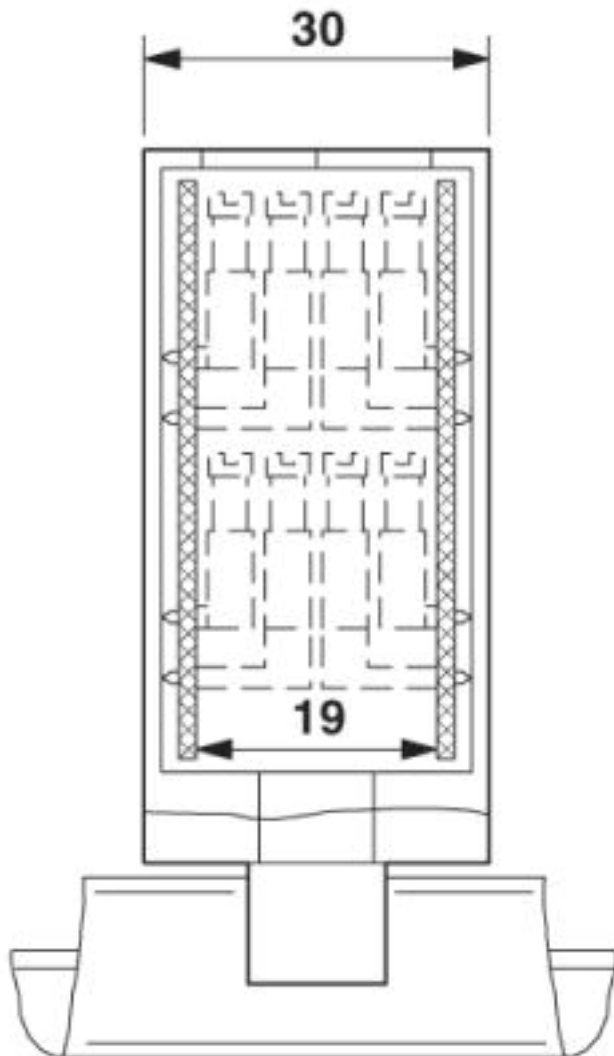
Elektronikgehäuse - UEG 30/2 - 2790240

Maßzeichnung



Elektronikgehäuse - UEG 30/2 - 2790240

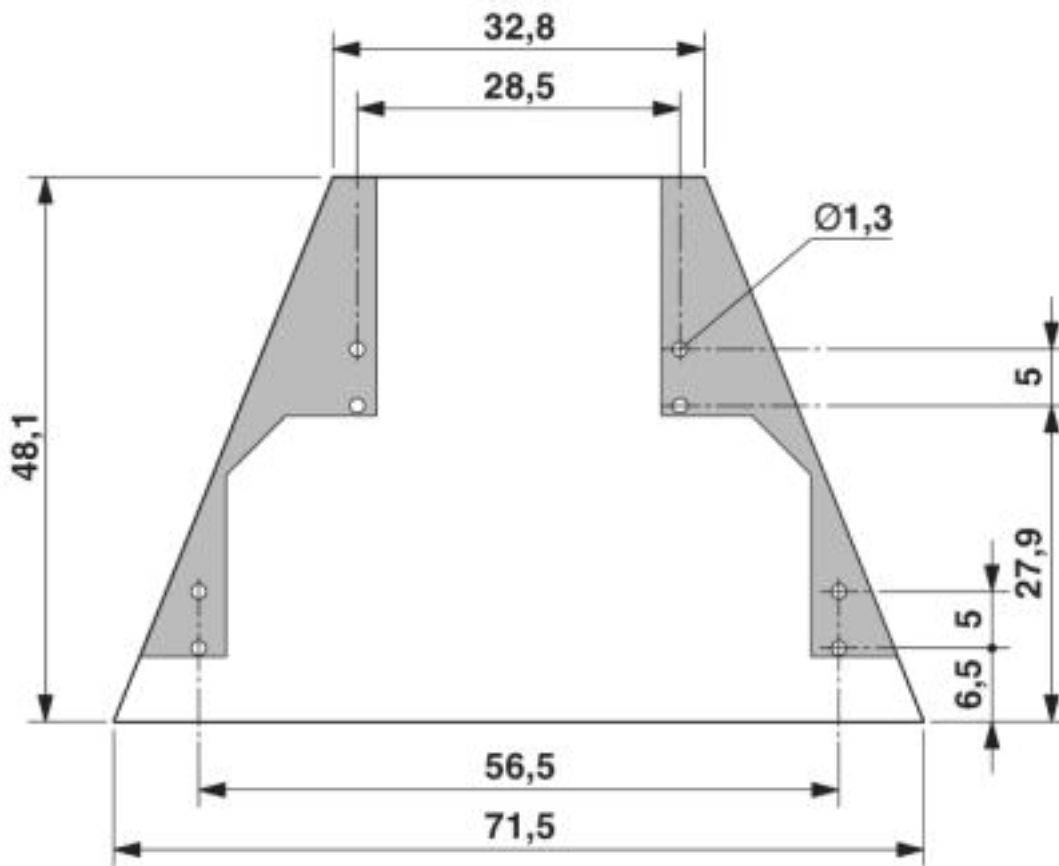
Maßzeichnung



UEG 30/2, vergrößerter Innenraum, mit 2 Leiterplatten, spiegelbildlich angeordnet, bis max. 16 Pole

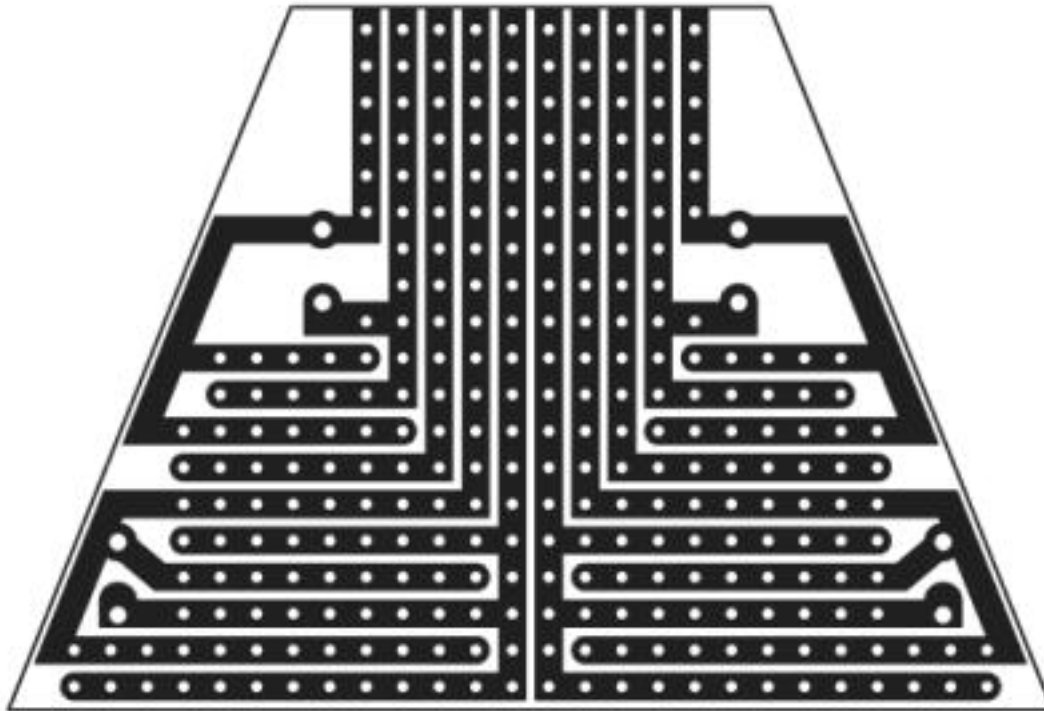
Elektronikgehäuse - UEG 30/2 - 2790240

Maßzeichnung



Elektronikgehäuse - UEG 30/2 - 2790240

Schemazeichnung



© Phoenix Contact 2013 - alle Rechte vorbehalten
<http://www.phoenixcontact.com>