

Elektronikgehäuse - UEG 20 - 2790211

Bitte beachten Sie, dass die hier angegebenen Daten dem Online-Katalog entnommen sind. Die vollständigen Informationen und Daten entnehmen Sie bitte der Anwenderdokumentation. Es gelten die Allgemeinen Nutzungsbedingungen für Internet-Downloads. (<http://download.phoenixcontact.de>)



Elektronik-Gehäuse, zum Einsetzen einer Leiterplatte, komplett bestückt mit 4 Schraub- oder Flachsteckanschlüssen je Seite

Produkteigenschaften

- Für Labormuster und Kleinserien stehen universelle Leiterplatten P1-UEG... zur Verfügung
- Wirtschaftliche Serienfertigung, da das Basiselement und die bestückte Leiterplatte maschinell verlötet werden
- Rastmontage auf marktgängigen Tragschienen NS 35/7,5 bzw. NS 35/15
- Einbau von ein oder zwei Leiterplatten im Gehäuse
- Bis zu 16 Anschlüsse auf zwei Ebenen
- Rationelle Montage durch verzapfte Gehäuseschalen

Kaufmännische Daten

Verpackungseinheit	10
GTIN	4017918072292

Technische Daten

Allgemein

Gehäuseart	Komplettgehäuse
Material Gehäuse	Polyamid (PA 6.6)
Farbe	grün

Umgebungsbedingungen

Umgebungstemperatur (Betrieb)	-40 °C ... 105 °C
--------------------------------------	-------------------

Maße

Länge	79,5 mm
Bauhöhe	70 mm
Breite	20 mm
Rastermaß	5 mm

Technische Daten

Brennbarkeitsklasse nach UL 94	V0
Verlustleistung bei 20 °C in horizontaler Einbaulage	4 W 6 W
Polzahl	8

Anschlussdaten

Leiterquerschnitt starr min	0,2 mm ²
------------------------------------	---------------------

Elektronikgehäuse - UEG 20 - 2790211

Technische Daten

Anschlussdaten

Leiterquerschnitt starr max	4 mm ²
Leiterquerschnitt flexibel min	0,2 mm ²
Leiterquerschnitt flexibel max	2,5 mm ²
Leiterquerschnitt AWG/kcmil min	24
Leiterquerschnitt AWG/kcmil max	12
Abisolierlänge	8 mm

Klassifikationen

eCl@ss

eCl@ss 4.0	27180401
eCl@ss 4.1	27180401
eCl@ss 5.0	27180506
eCl@ss 5.1	27180506
eCl@ss 6.0	27180802
eCl@ss 7.0	27182702
eCl@ss 8.0	27182702

ETIM

ETIM 2.0	EC001031
ETIM 3.0	EC001031
ETIM 4.0	EC001031
ETIM 5.0	EC001031

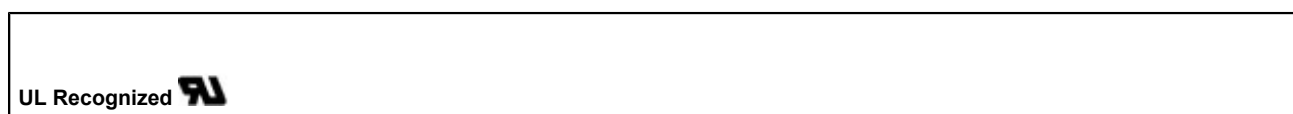
UNSPSC

UNSPSC 6.01	31261501
UNSPSC 7.0901	31261501
UNSPSC 11	31261501
UNSPSC 12.01	31261501
UNSPSC 13.2	31261501

Approbationen

UL Recognized / GOST / GOST /

Approbationsdetails



Elektronikgehäuse - UEG 20 - 2790211

Approbationen

GOST



Zubehör

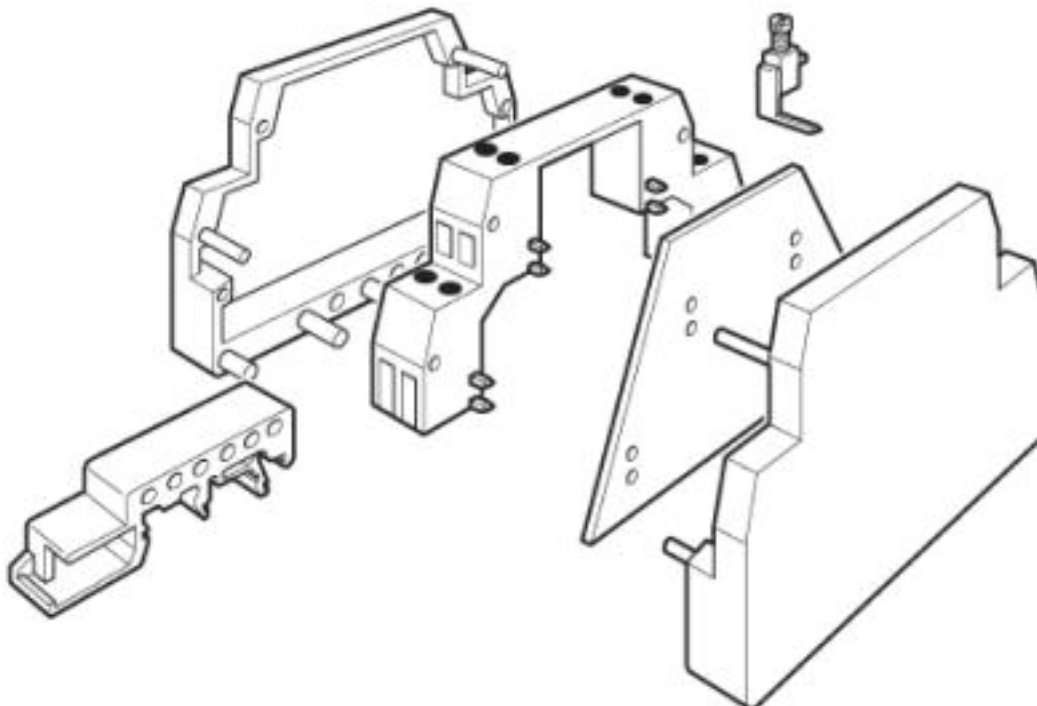
Brücke

DB 50- 90 GY - 2820929



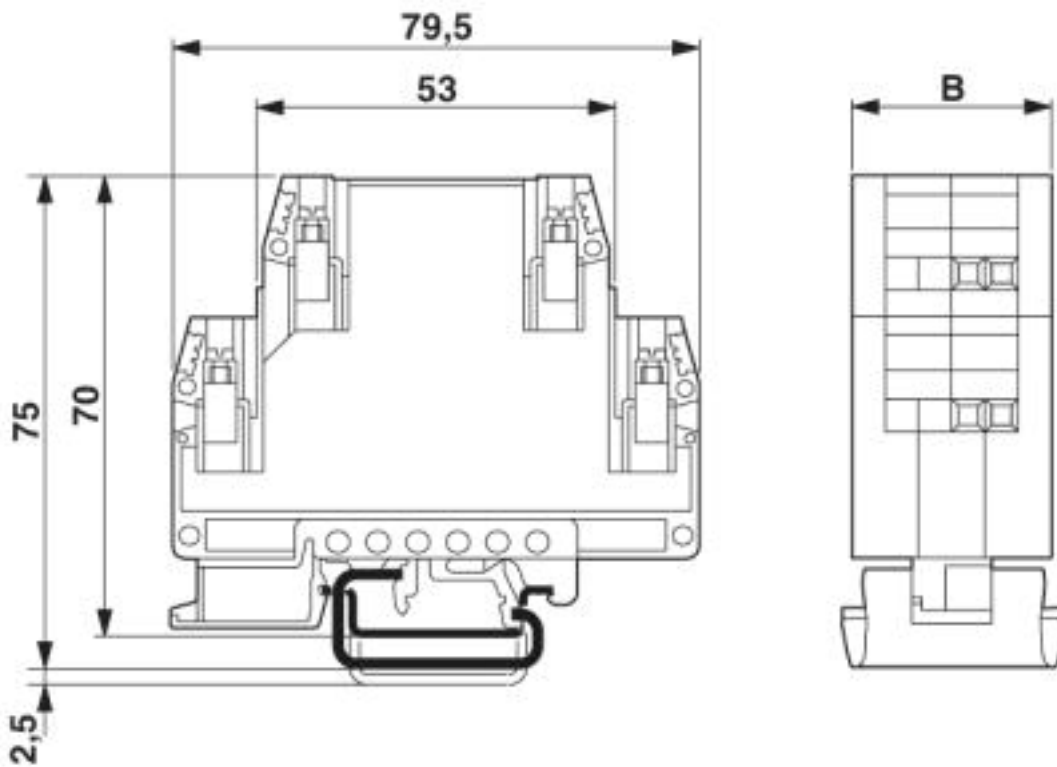
Zeichnungen

Explosionszeichnung



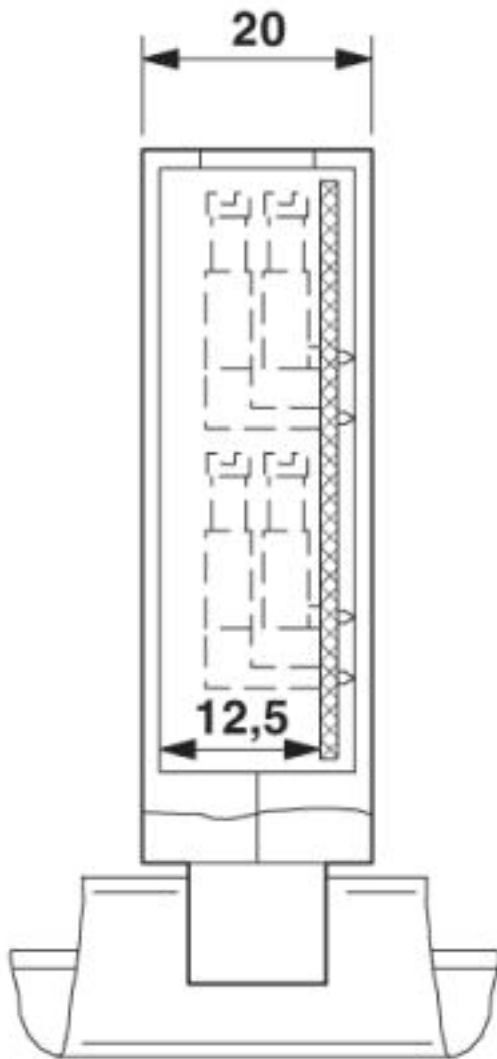
Elektronikgehäuse - UEG 20 - 2790211

Maßzeichnung



Elektronikgehäuse - UEG 20 - 2790211

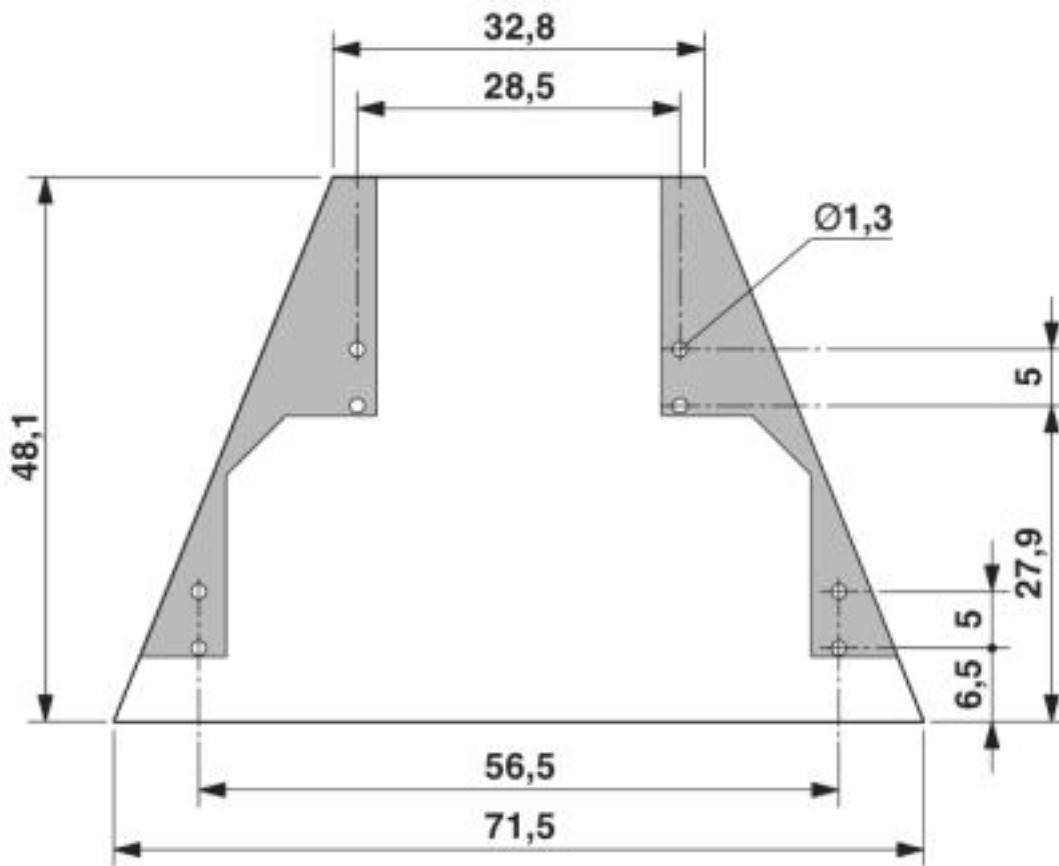
Maßzeichnung



UEG 20 mit 1 Leiterplatte, bis max. 8 Pole

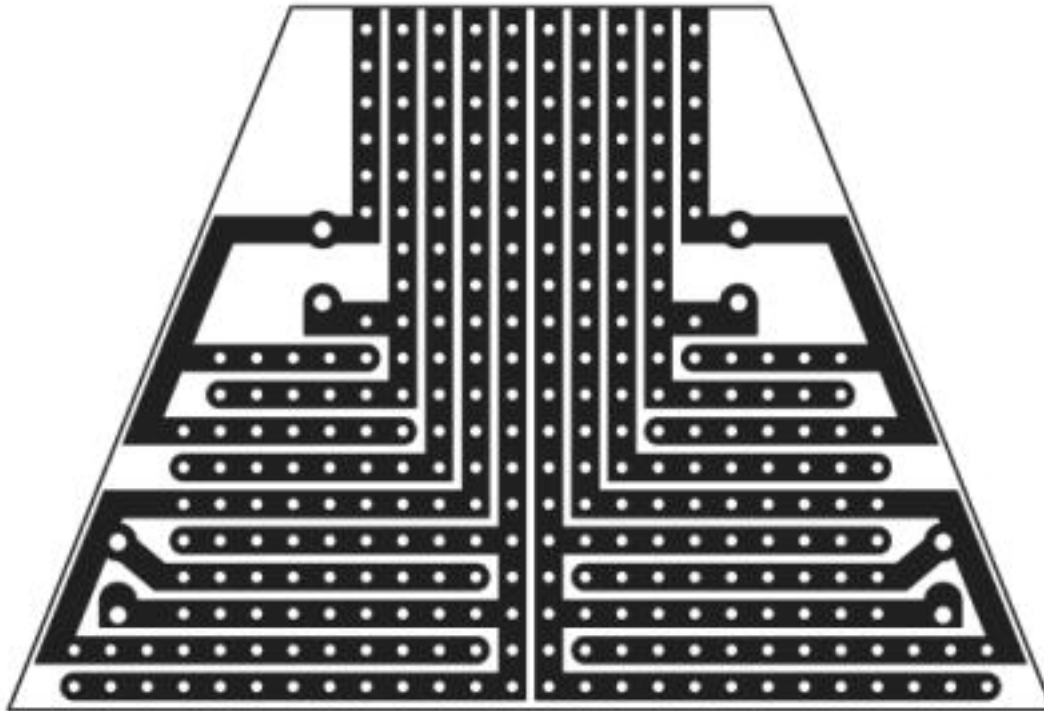
Elektronikgehäuse - UEG 20 - 2790211

Maßzeichnung



Elektronikgehäuse - UEG 20 - 2790211

Schemazeichnung



© Phoenix Contact 2013 - alle Rechte vorbehalten
<http://www.phoenixcontact.com>