

Gehäuseunterteil - EG 22,5-GP/ABS GN - 2764056

Bitte beachten Sie, dass die hier angegebenen Daten dem Online-Katalog entnommen sind. Die vollständigen Informationen und Daten entnehmen Sie bitte der Anwenderdokumentation. Es gelten die Allgemeinen Nutzungsbedingungen für Internet-Downloads. (<http://download.phoenixcontact.de>)



Gehäuse-Unterteil, mit Schnappfuß und Prüfföffnung mit Seitendeckel

Abbildung zeigt eine vollständig montierte Variante des Elektronikgehäuses

Produkteigenschaften

- Werkzeuglose Montage
- Praxisgerechter und verdrahtungsfreundlicher Leiteranschluss über solide Schraubklemmen bis 2,5 mm² feinstdrähtig
- Eingepprägtes Herstelldatum sowie Material- und Teilekennzeichnung am Gehäuse (Recyclingfähigkeit)
- Optimale Unterbringung der Elektronik in gestaffelten Rastermaßen von 22,5 mm, 45 mm, 67,5 mm und 90 mm Baubreite
- Funktionale und industriegerechte Gehäusetechnik
- Schnelle Aufschnappmontage auf die symmetrische Tragschiene nach EN 60715
- Berühr- und verschmutzungsgeschützte Unterbringung der Elektronik (Gehäuse IP40, Klemmen IP20)

Kaufmännische Daten

Verpackungseinheit	10
GTIN	4017918065812

Technische Daten

Allgemein

Gehäuseart	Einbaugeschäuse
Material Gehäuse	Acryl Butadien Styrol (ABS)
Farbe	grün

Umgebungsbedingungen

Umgebungstemperatur (Betrieb)	-40 °C ... 80 °C
--------------------------------------	------------------

Maße

Länge	75 mm
Bauhöhe	107,5 mm
Breite	22,5 mm

Technische Daten

Brennbarkeitsklasse nach UL 94	HB
Verlustleistung bei 20 °C in horizontaler Einbaulage	1,7 W 2,7 W
Polzahl	8

Gehäuseunterteil - EG 22,5-GP/ABS GN - 2764056

Technische Daten

Klassifikationen

eCl@ss

eCl@ss 4.0	27180401
eCl@ss 4.1	27180401
eCl@ss 5.0	27180506
eCl@ss 5.1	27180506
eCl@ss 6.0	27180802
eCl@ss 7.0	27182702
eCl@ss 8.0	27182702

ETIM

ETIM 2.0	EC001031
ETIM 3.0	EC001031
ETIM 4.0	EC001031
ETIM 5.0	EC001031

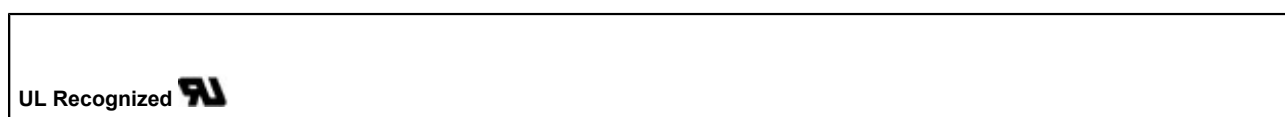
UNSPSC

UNSPSC 6.01	31261501
UNSPSC 7.0901	31261501
UNSPSC 11	31261501
UNSPSC 12.01	31261501
UNSPSC 13.2	31261501

Approbationen

UL Recognized /

Approbationsdetails



Zubehör

Kodierelement

CR-MSTB - 1734401



Gehäuseunterteil - EG 22,5-GP/ABS GN - 2764056

Zubehör

CP-MSTB - 1734634



CR-MSTB - 1734401



CP-MSTB - 1734634



Leiterplattengrundgehäuse

MSTBO 2,5/ 4-GL-5,08 - 1850453



Leiterplattenstecker

MVSTBW 2,5/ 4-ST - 1792540



Gehäuseunterteil - EG 22,5-GP/ABS GN - 2764056

Zubehör

MVSTBW 2,5/ 4-ST-5,08 - 1792773



MVSTBW 2,5/ 4-STEH - 1784299

FKCT 2,5/ 4-ST - 1909236



FKCT 2,5/ 4-ST-5,08 - 1902136



Leiterplattenklemme

MKKDSH 3/ 2 - 1721045



Gehäuseunterteil - EG 22,5-GP/ABS GN - 2764056

Zubehör

MKKDSH 3/ 3 - 1721346



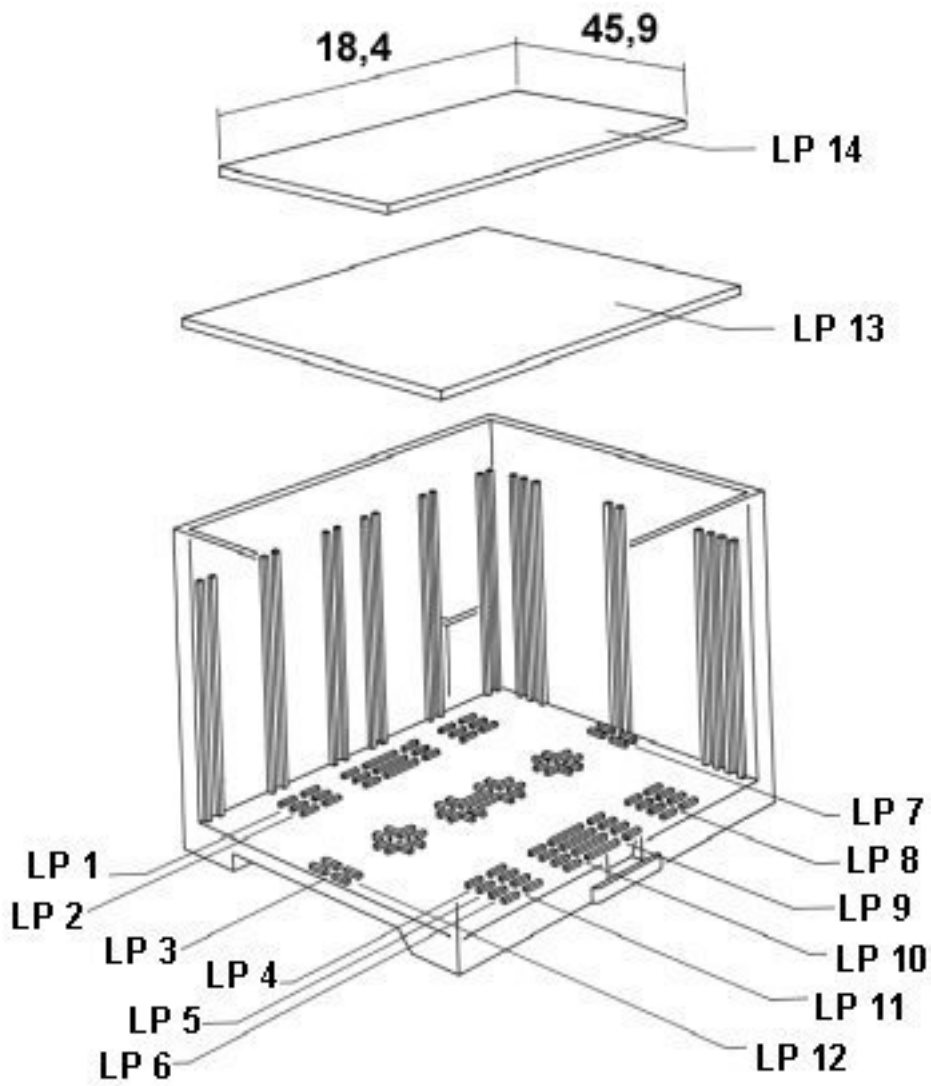
Zubehör

MKKDSH 3/ 4 O.Z. - 1706374

Zeichnungen

Gehäuseunterteil - EG 22,5-GP/ABS GN - 2764056

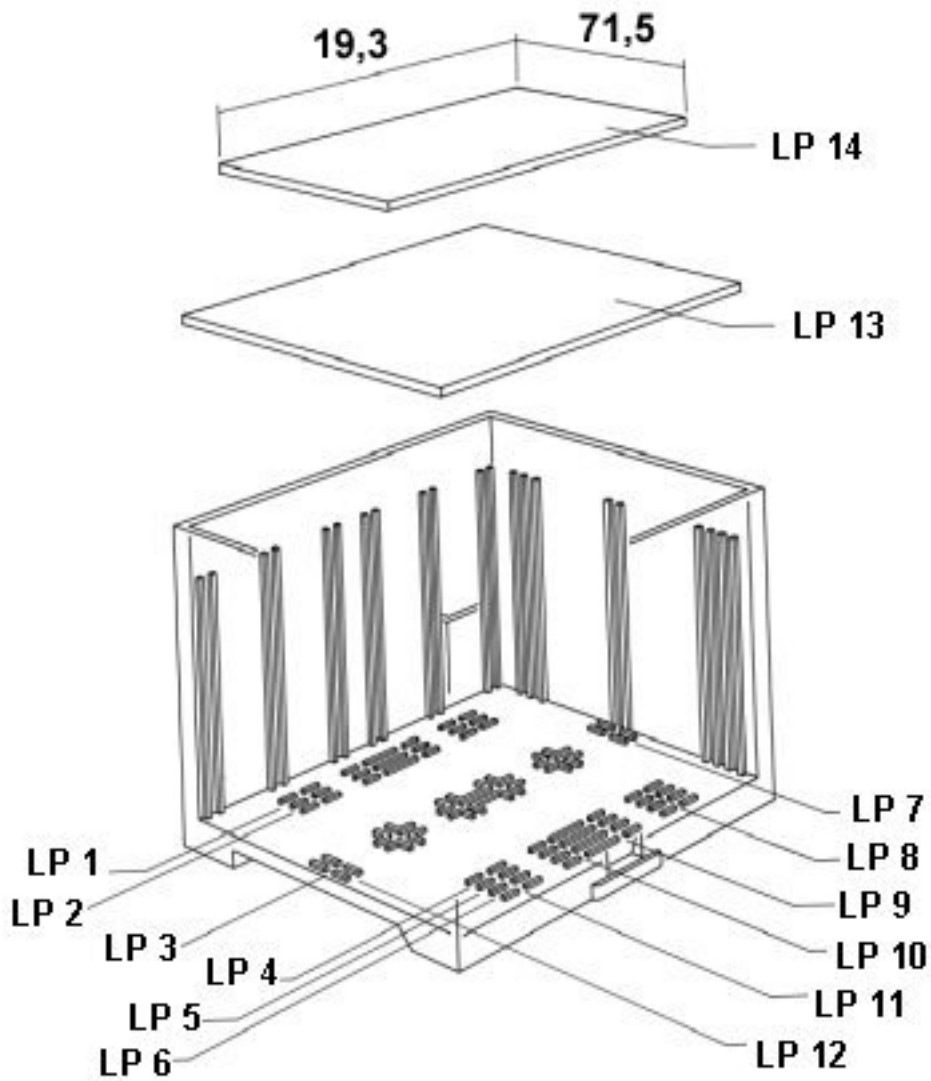
Explosionszeichnung



gilt für Leiterplatte 14

Gehäuseunterteil - EG 22,5-GP/ABS GN - 2764056

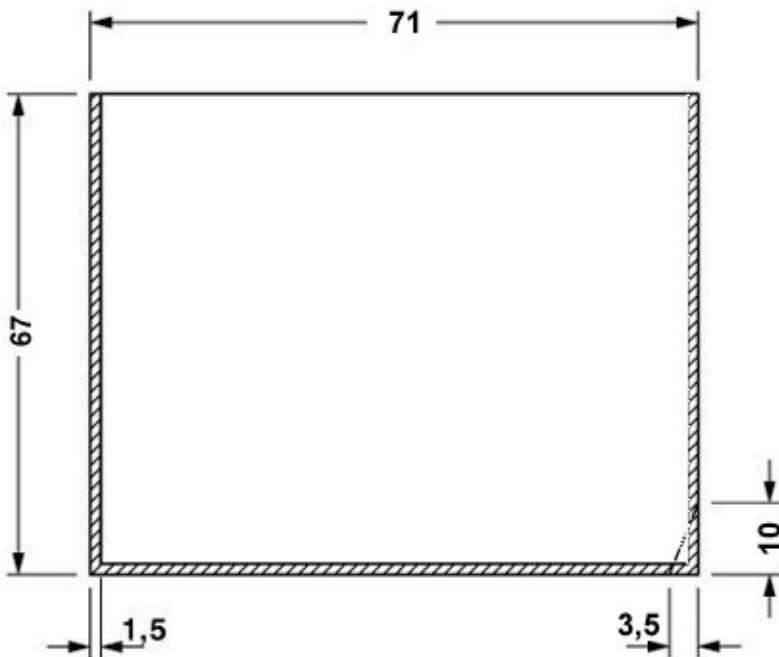
Explosionszeichnung



gilt für Leiterplatte 13

Gehäuseunterteil - EG 22,5-GP/ABS GN - 2764056

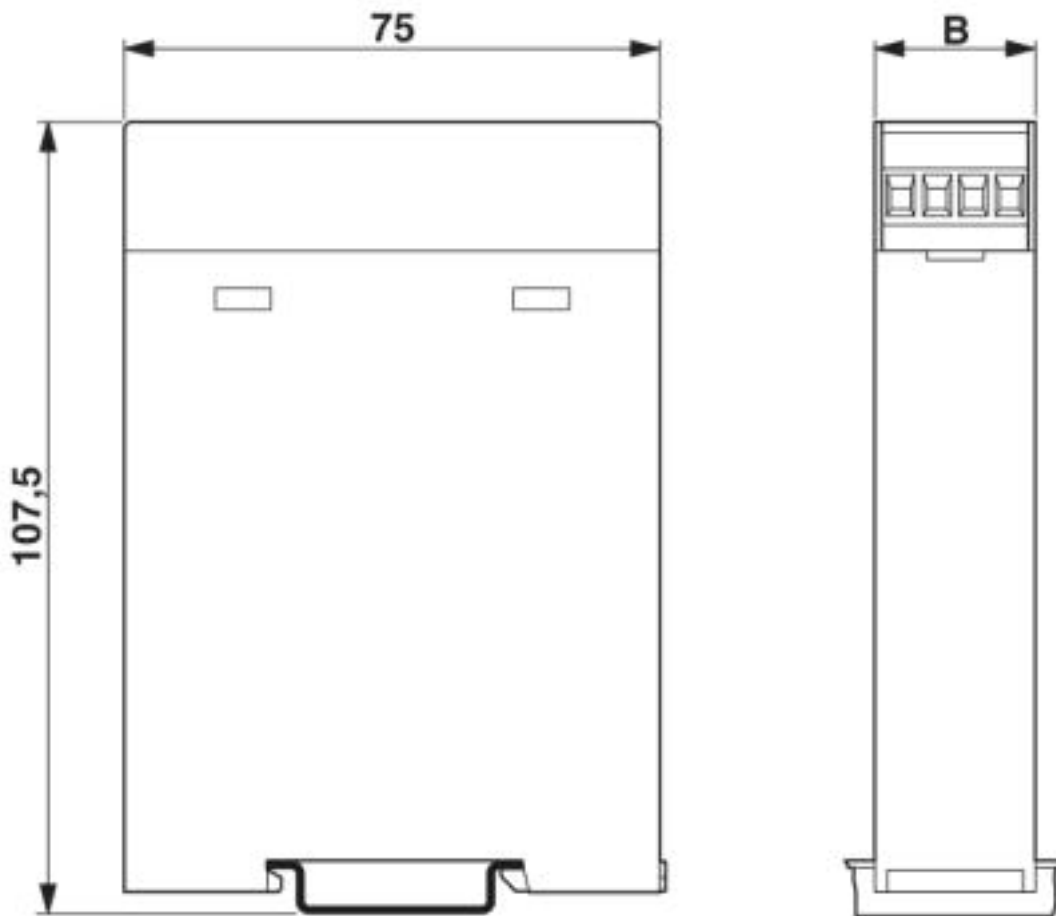
Maßzeichnung



gilt für Leiterplatte 7, siehe Explosionszeichnung

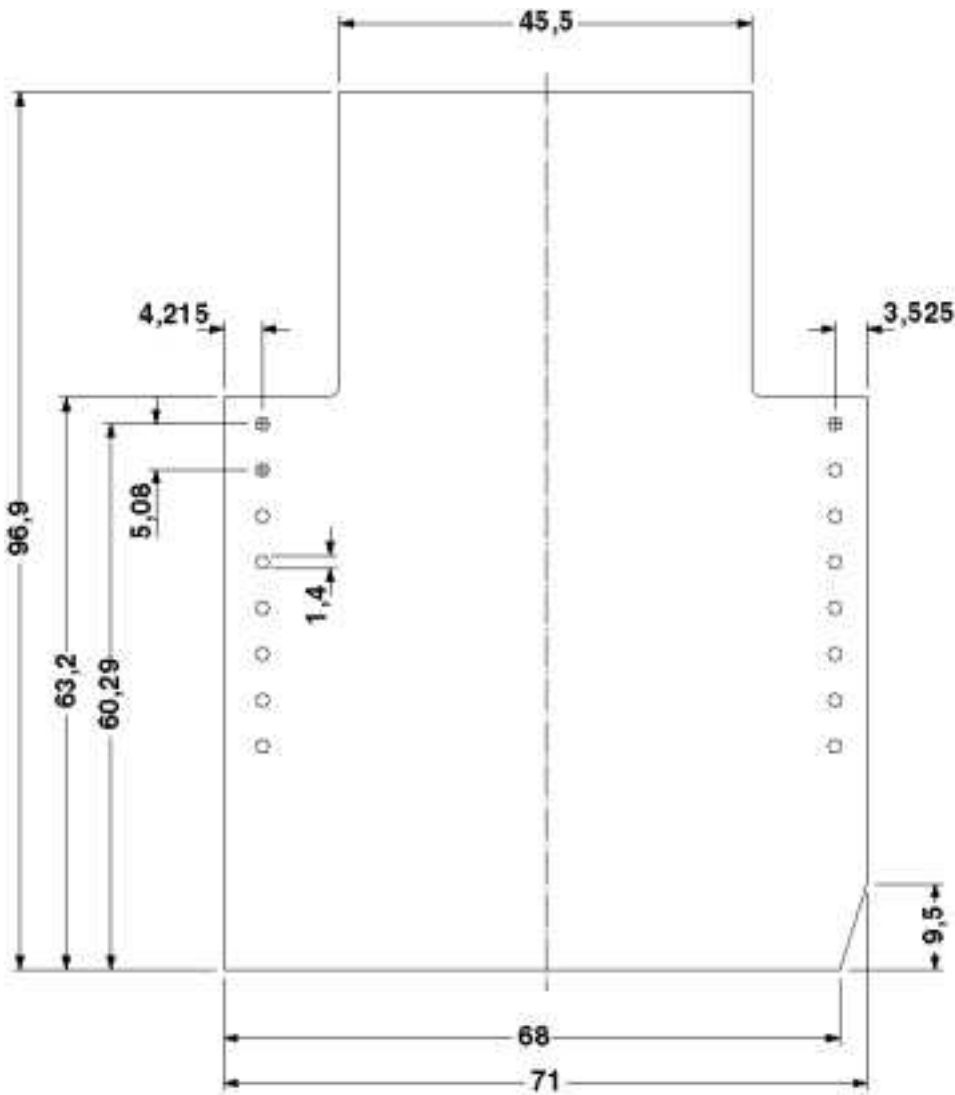
Gehäuseunterteil - EG 22,5-GP/ABS GN - 2764056

Maßzeichnung



Gehäuseunterteil - EG 22,5-GP/ABS GN - 2764056

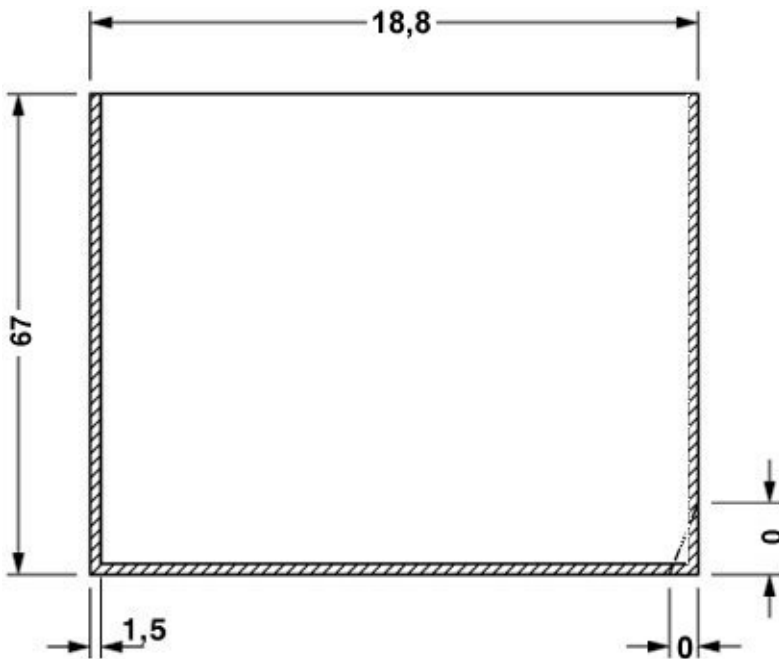
Maßzeichnung



Bestückungsseite, bei Verwendung des doppelstöckigen Oberteils

Gehäuseunterteil - EG 22,5-GP/ABS GN - 2764056

Maßzeichnung



gilt für Leiterplatte 1, siehe Explosionszeichnung

© Phoenix Contact 2013 - alle Rechte vorbehalten
<http://www.phoenixcontact.com>