

WSW LÖTDRAHT DIE PERFEKTE LÖTSTELLE



LEISTUNG &
PRODUKTIVITÄT



NIEDRIGE
BETRIEBSKOSTEN



HOCHWERTIGE
LÖTVERBINDUNGEN



WSW LÖTDRAHT DIE PERFEKTE LÖTSTELLE

Die Weller WSW Lötdrähte verbessern die Qualität aller Lötarbeiten. Mit einem garantiert 100%ig kontinuierlichen Flussmittelkern, kombiniert mit reinen Erstmetallschmelzen, vermeiden die WSW Lötdrähte kostspielige Nacharbeiten und ermöglichen langfristige, hochbeständige Lötverbindungen ohne Rissbildungen, selbst auf schwierigen Oberflächen.



LEISTUNG & PRODUKTIVITÄT

Optimierte Leistung durch garantierten und konsistenten 100 % durchgängigen Flussmittelkern



NIEDRIGE BETRIEBSKOSTEN

Bis zu 70 % weniger Spitzenverbrauch und niedrige Gesamtbetriebskosten durch Einsparung von Arbeitszeit und Ressourcen bei höherer Produktivität



HOCHWERTIGE LÖTVERBINDUNGEN

Langlebige, hochfeste Lötverbindungen ohne Rissbildungen, auch auf schwierigen Oberflächen

Erstmetallschmelze

Erstmetallschmelzen (kein recyceltes Material) gewährleistet gleichbleibend hohe Qualität und geringste Verunreinigung in der Legierung.

Legierung

Optimierte mikrolegierte Lötdrahtlegierungen minimieren die Oxidation der Lötspitze. Dies gewährleistet effizienteres, präziseres Löten und gleichbleibend hohe Qualität der Lötstellen bei gleichzeitiger Lebensdauer der Spitze zu verlängern und Kosten zu senken.

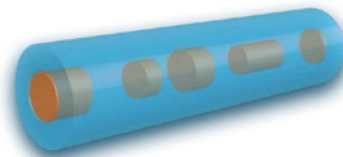
Kolophonium

Die homogene Verteilung der Aktivatoren im Harz gewährleisten ein gleichmäßiges Lötergebnis und langfristige Zuverlässigkeit der Flussmittelrückstände.

100%iger Flussmittelkern

Weller WSW Lötdrähte besitzen einen 100% durchgehenden Flussmittelkern, ohne jegliche Lufteinschlüsse. Der Lötprozess kontinuierlich und die Lötstelle erreicht höchste Qualität und Langzeitstabilität.

Standard Flussmittelkern



Lufteinschlüsse und hohe Varianz im Flussmittelgehalt



SPITZENBENETZUNG

Schnelle und homogene Benetzung durch 100% durchgehenden Flussmittelkern



REDUIERTES SPRITZVERHALTEN

Erhöht die direkte Anwendersicherheit sowie die Sauberkeit am Arbeitsplatz



FLUSS- & WÄRME LEISTUNG

Patentierter Legierungen garantieren optimale Lötergebnisse

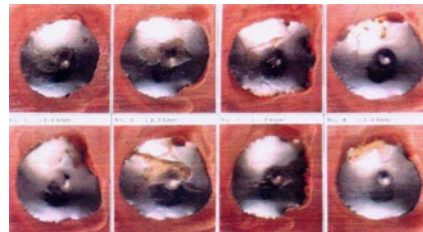


MAXIMALE FLEXIBILITÄT

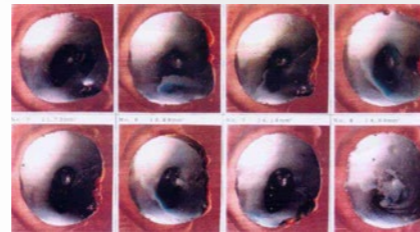
Große Auswahl an Legierungen und Flussmitteln sowie verschiedene Drahtdurchmesser

Lötstellenvergleich

Der Vergleich zwischen einem Standard Lötendraht und den Weller WSW Lötendrähnen mit 100% durchgehendem Flussmittelkern zeigt: Der homogene Flussmittelkern der Weller WSW Lötendrähne führt zu einem sichtbar besseren Lötresultat und einer höheren Qualität der gesamten Lötstelle.

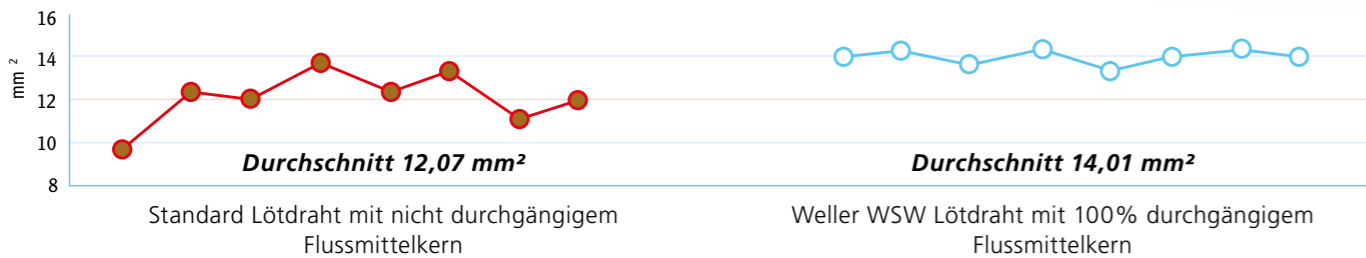


Lötstellen erstellt mit Standard Lötendraht mit im Flussmittelkern enthaltenen Lufteinschlüssen

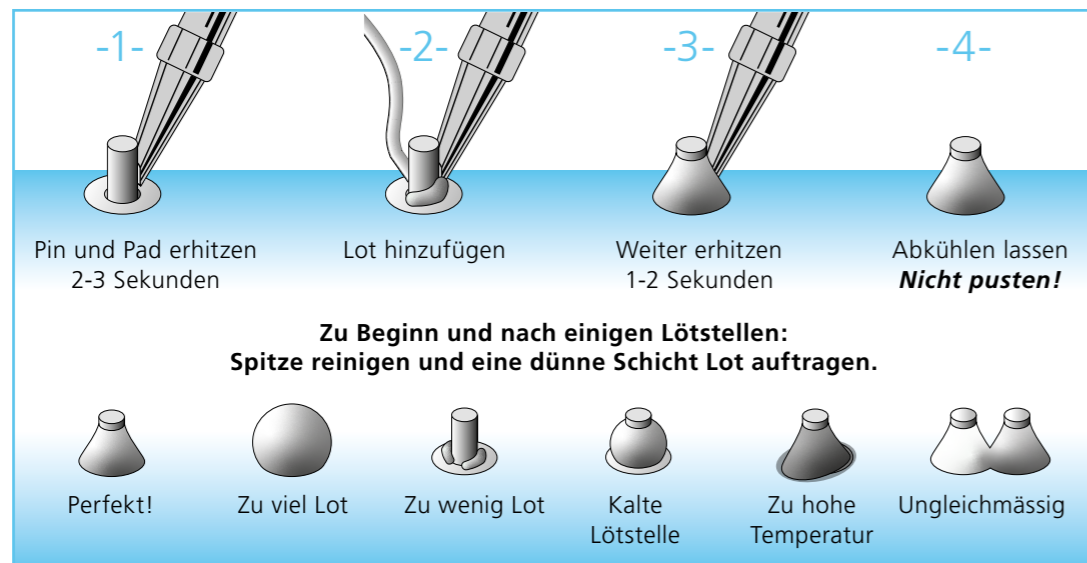


Lötstellen erstellt mit Weller WSW Lötendraht mit 100% durchgehendem Flussmittelkern, ohne Lufteinschlüsse

Standard Lötendrähne zeigen auch in der grafischen Darstellung eine deutliche Varianz, während bei Weller WSW Lötendrähnen Abweichungen kaum sichtbar sind.



Erstellung einer perfekten Lötverbindung

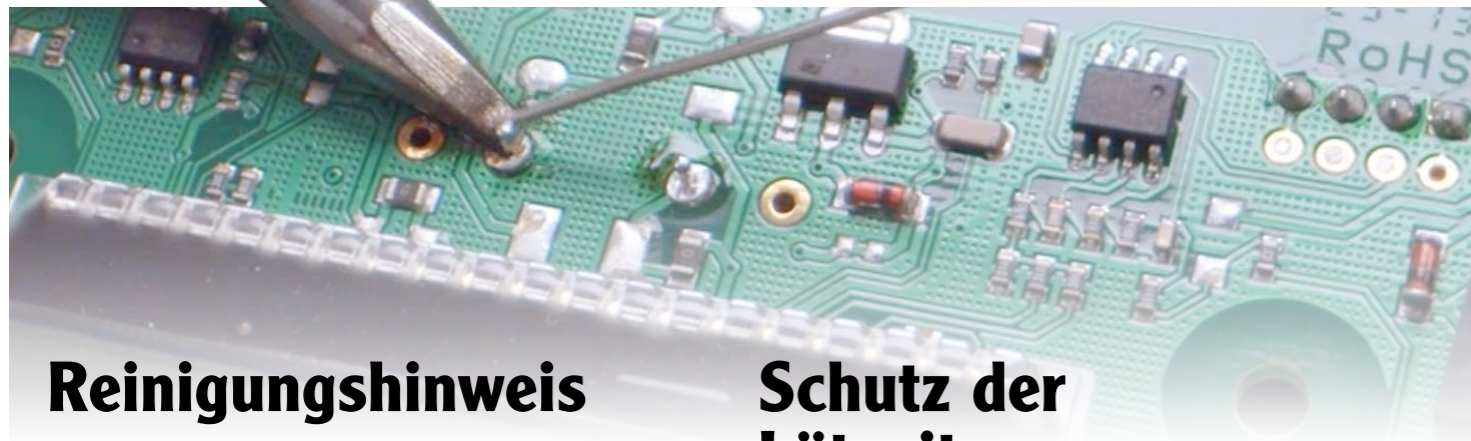


Auf einen Blick

	WSW SAC M1	WSW SAC LO	WSW SC M1	WSW SC LO	WSW SCN M1
Legierung	Sn96.5Ag3.0Cu0.5	Sn96.5Ag3.0Cu0.5	Sn99.3Cu0.7	Sn99.3Cu0.7	Sn99.3Cu0.6Ni0.05
Flussmittelanteil	3,5 %	3,5 %	3,5 %	3,5 %	3,5 %
Gewicht in g	500; 250; 100; 10	500; 250; 100	500	500	100
Gewicht in oz	17.637; 8.81849; 3.5274; 0.352	17.637; 8.81849; 3.5274	17.637	17.637	8.81849
Draht-Durchmesser in mm	1.6; 1.2; 1.0; 0.8; 0.5; 0.3; 0.2	1.6; 1.2; 1.0; 0.8; 0.5; 0.3	1.2; 1.0; 0.8; 0.5	1.2; 1.0; 0.8; 0.5	1.0; 0.8; 0.5
Draht-Durchmesser in inches	0.629; 0.472; 0.039; 0.031; 0.019; 0.011; 0.007	0.629; 0.472; 0.039; 0.031; 0.019; 0.011	0.472; 0.039; 0.031; 0.019	0.472; 0.039; 0.031; 0.019	0.039; 0.031; 0.019
Bleifrei	✓	✓	✓	✓	✓
Temperaturbereich in °C	217 - 221	217 - 221	228	228	228 - 229
Temperaturbereich in °F	422.6 - 429.8	422.6 - 429.8	442.4	442.4	442.4 - 444.2
No-Clean-Lötendraht*	✓	✓	✓	✓	✓
Anti-Korrosionseffekt	✓	✓	✓	✓	✓
Reduziertes Spritzverhalten	✓	✓	✓	✓	✓
Halogen frei	-	✓	-	✓	-
100% durchgängiger Flussmittelkern	✓	✓	✓	✓	✓
RoHS konform	✓	✓	✓	✓	✓
Hohe Temperaturen möglich	✓	✓	✓	-	✓
Einsatzbereiche	Elektrik, Elektronik, Reparatur, Lötroboter, Hobbyanwendungen, Militär, Luft- und Raumfahrt, Medical Device, Automotive, Solar				
Anwendungen	Kupfer-Messing-Anwendungen, Nickel-Anwendungen, DIY, Elektrische Bauteile, SMT, Edelstahlglas/Tiffany, Hobbyisten, Nacharbeit, Radios, TV				

* keine Restflussmittelreinigung notwendig

Verlängerung der Lötspitzen Standzeiten



Reinigungshinweis

Bleifreies Löten = Trockenreinigung mit einem Weller WDC-Set

Verbleites Löten = Nassreinigung mit einem Weller-Schwamm

- Vergewissern Sie sich, dass die Lötspitze vollständig "benetzt" ist, bevor Sie den LötKolben wieder in die Sicherheitsablage legen.
- Führen Sie Ihr Lot so zu, dass ein gleichzeitiger Kontakt mit dem Bauteil und der Lötspitze erfolgt.
- Üben Sie beim Löten so wenig Druck wie möglich auf die Spitze aus.
- Entfernen Sie schwarze Schichten auf einer oxidierten Spitze mit einer glatten Edelstahlbürste.

Schutz der Lötspitze vor Oxidation

- Verzinnung der Lötspitze schützt vor Oxidation.
- Oxidierte Lötspitzen werden mit einer Edelstahlbürste aufgearbeitet und mit dem Weller® Tip Activator wieder neu verzinnt.
- Kompakte Oxidschichten werden mit dem Weller® Schleifstein WPB 1 bearbeitet (ist nur im kalten Zustand möglich).
- Zur regelmäßigen Reinigung der Lötspitze, verwenden Sie die Weller® Dry Cleaner WDC.

So verlängern Sie die Lebensdauer Ihrer Weller Lötspitzen.

Die Lötspitze ist die kritische Komponente im Lötprozess, die die Wärme effektiv und verlässlich auf den Lötunkt übertragen muss.

Unprofessionelle Pflege kann daher zu Lötproblemen führen. Um dies zu vermeiden sollten stets die Weller Produkte und Lötspitzen verwendet werden.

Weller LötKolben werden bei Nichtbenutzung in den Standby gefahren. Dies schont die Spitze und spart zusätzlich Energie. Mit dem neuen WSW Draht hat Weller ein weiteres Produkt zum Schutz der Lötspitze ins Programm genommen.



Wie man den WDC-Trockenreiniger richtig einsetzt, erfahren Sie auf unserem youtube-Kanal unter www.youtube.com/wellersoldering



SD1000 Lötzinnabroller

Geeignet für Rollen bis 1 kg mit Länge 95 mm, Innen Ø > 15 mm Länge 70 mm, Innen Ø > 12 mm Länge 84 mm, Innen Ø < 12 mm

Bestell-Nr.: T0051301799N



Weller WDC Trockenreiniger

Trockenreiniger für Lötspitzen mit Messing Reinigungswolle. Minimierung der Spitzenerosion - Verdoppelung der Lötspitzenstandzeiten.

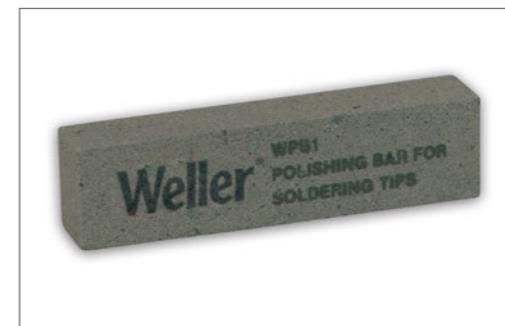
Bestell-Nr. WDC: T0051512499



Weller Spitzenaktivator

Reaktivierung von oxidierten Lötspitzen. Reinigung der Lötspitze im heißen Zustand.

Bestell-Nr.: T0051303199



WPB 1 Lötspitzen Schleifstein

Reinigt und erneuert die Lötspitzenoberfläche. Reinigung nur im kalten Zustand der Lötspitze möglich!

Bestell-Nr.: TWPB1



Edelstahl Bürste

Entfernt hartnäckige Flussmittelrückstände.

Bestell-Nr.: T0051382799

WSW LÖTDRAHT DIE PERFEKTE LÖTSTELLE

**100 % FLUX
CORE**



DEUTSCHLAND

Weller Tools GmbH
Carl-Benz-Straße 2
74354 Besigheim

Tel: +49 (0) 7143 580-0
Fax: +49 (0) 7143 580-108

USA

Apex Tool Group, LLC
670 Industrial Drive
Lexington, SC 29072

Tel: +1 (800) 688-8949
Fax: +1 (800) 234-0472

CHINA

Apex Tool Group
Room 302A, NO 177 Bibo Road
Shanghai 201203

Tel: +86 (21) 60880288
Fax: +86 (21) 60880289

Weitere Informationen:
www.weller-tools.com/wsw

