

# Elektronikgehäuse - CM175-LG/H 35/BO/DB/GH BK - 2941507

Bitte beachten Sie, dass die hier angegebenen Daten dem Online-Katalog entnommen sind. Die vollständigen Informationen und Daten entnehmen Sie bitte der Anwenderdokumentation. Es gelten die Allgemeinen Nutzungsbedingungen für Internet-Downloads. (<http://download.phoenixcontact.de>)



Elektronikmodul, zum Einsetzen von Leiterplatten, mit einer 35 mm hohen Abdeckhaube

## Produkteigenschaften

- Variabel in der Unterbringung unterschiedlicher Anschlusselemente (vom hochpoligen Steckverbinder bis zur Elektronik-Leiterplattenklemme)
- Robuste Gehäusetechnik
- Einfache Aufschnappmontage auf die symmetrische Tragschiene nach EN 60715
- Berühr- und gegen Umwelteinflüsse geschützte Unterbringung der Elektronik

## Kaufmännische Daten

<b>Verpackungseinheit</b>	5
<b>GTIN</b>	4017918080471

## Technische Daten

### Allgemein

<b>Gehäuseart</b>	Komplettgehäuse
<b>Material Gehäuse</b>	Polycarbonat faserverstärkt
<b>Farbe</b>	schwarz

### Umgebungsbedingungen

<b>Umgebungstemperatur (Betrieb)</b>	-40 °C ... 125 °C
--------------------------------------	-------------------

### Maße

<b>Länge</b>	125 mm
<b>Bauhöhe</b>	155 mm
<b>Breite</b>	175 mm

### Technische Daten

<b>Brennbarkeitsklasse nach UL 94</b>	V0
<b>Verlustleistung bei 20 °C in horizontaler Einbaulage</b>	120 W 160 W

## Klassifikationen

### eCl@ss

<b>eCl@ss 4.0</b>	27180401
-------------------	----------

# Elektronikgehäuse - CM175-LG/H 35/BO/DB/GH BK - 2941507

## Klassifikationen

### eCl@ss

eCl@ss 4.1	27180401
eCl@ss 5.0	27180506
eCl@ss 5.1	27180506
eCl@ss 6.0	27180802
eCl@ss 7.0	27182702
eCl@ss 8.0	27182702

### ETIM

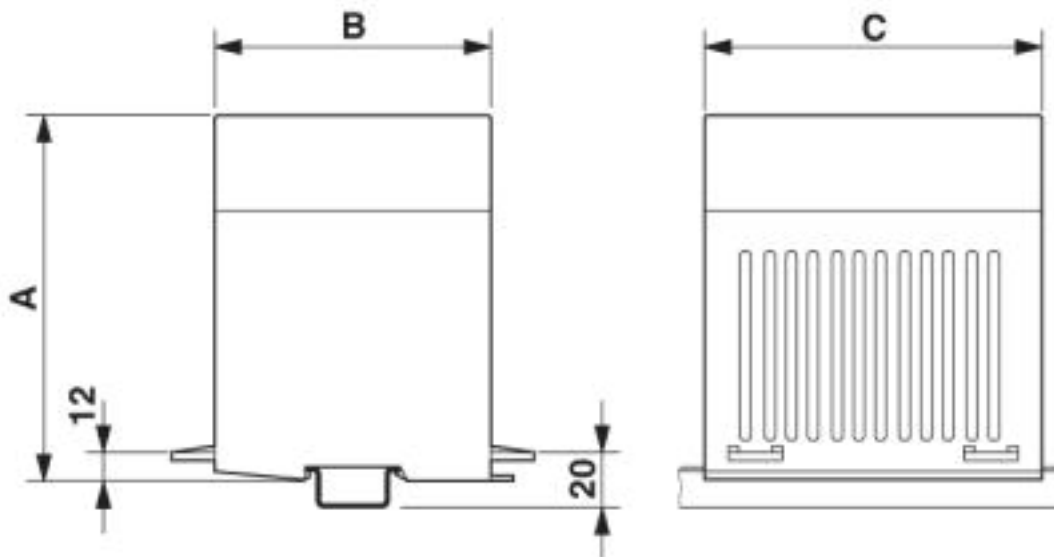
ETIM 2.0	EC001031
ETIM 3.0	EC001031
ETIM 4.0	EC001031
ETIM 5.0	EC001031

### UNSPSC

UNSPSC 6.01	31261501
UNSPSC 7.0901	31261501
UNSPSC 11	31261501
UNSPSC 12.01	31261501
UNSPSC 13.2	31261501

## Zeichnungen

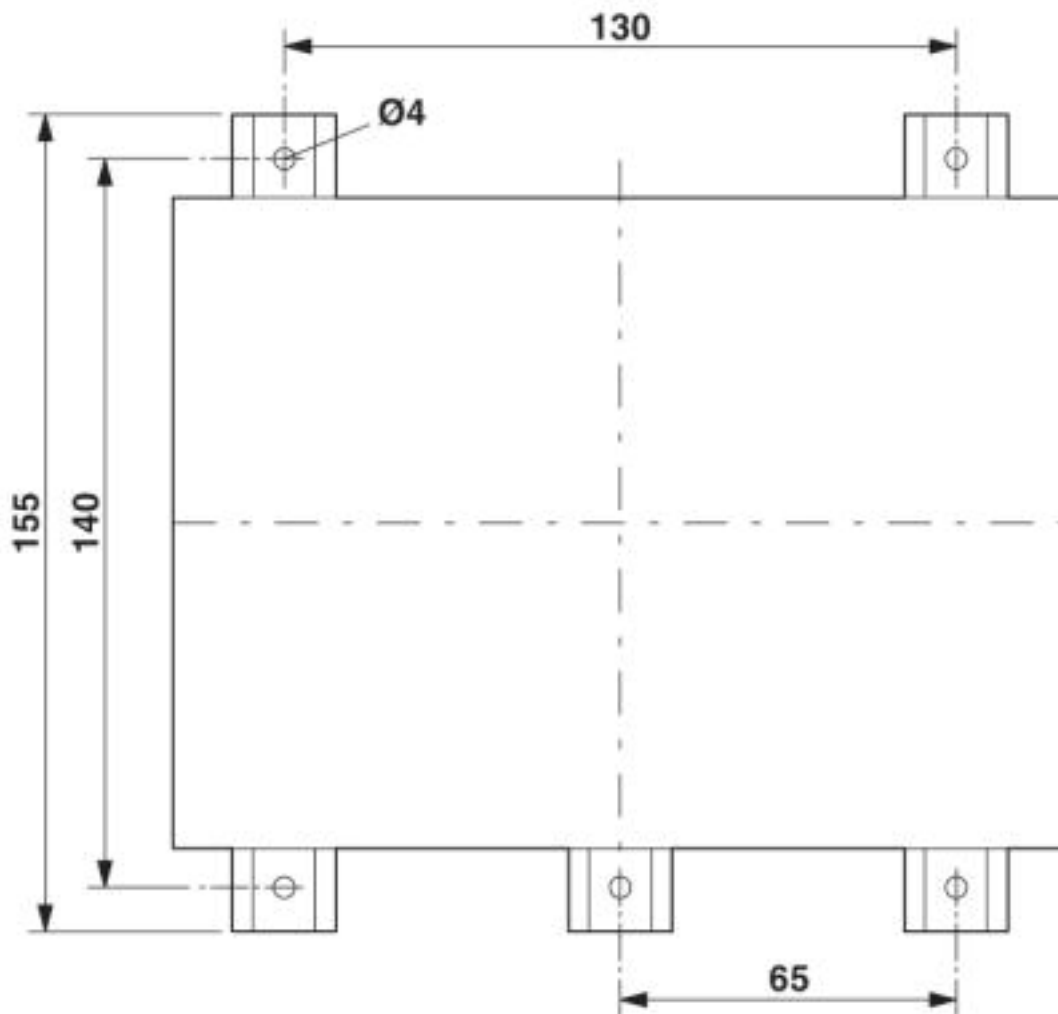
### Maßzeichnung



Maß A: 155 mm; Maß B: 125 mm; Maß C: 175 mm

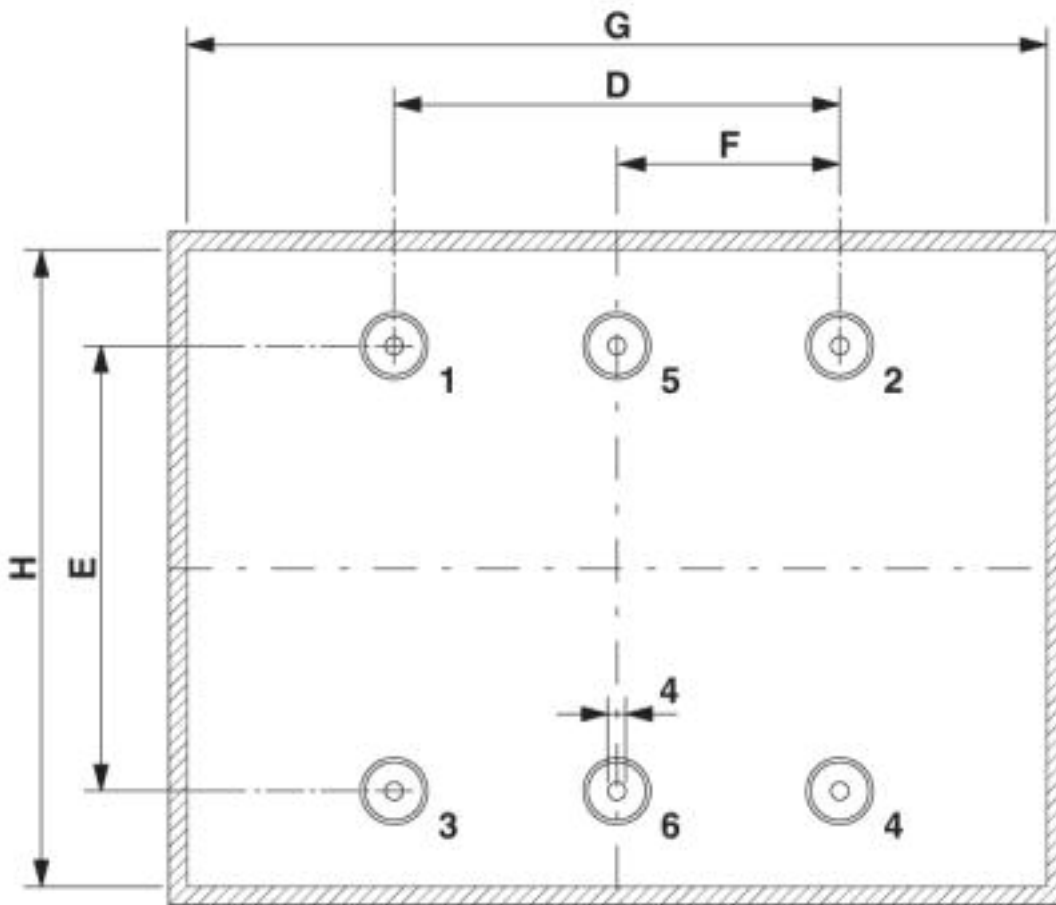
# Elektronikgehäuse - CM175-LG/H 35/BO/DB/GH BK - 2941507

Maßzeichnung



# Elektronikgehäuse - CM175-LG/H 35/BO/DB/GH BK - 2941507

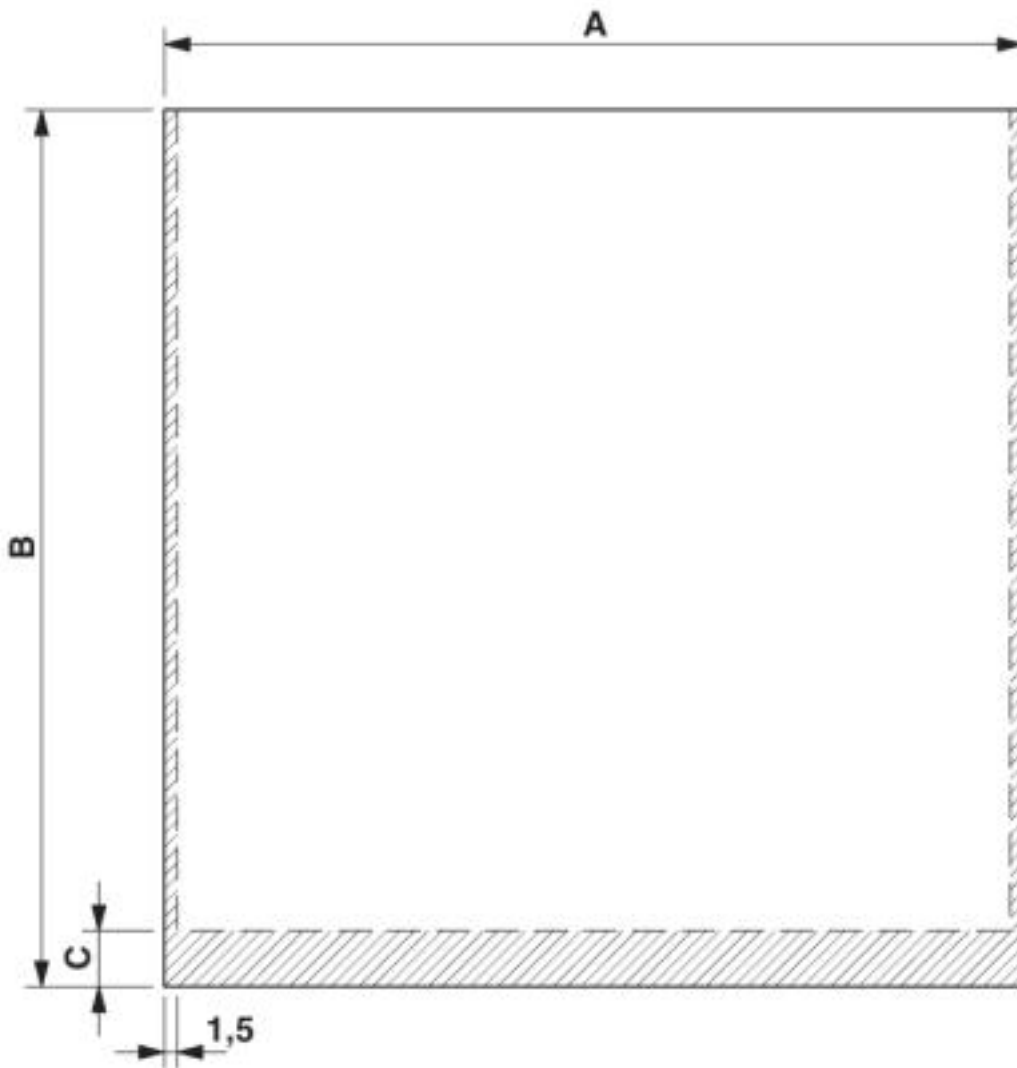
Maßzeichnung



Mass D: 100,0 mm; E: 80,0 mm; G: 160,0 mm; H: 112,0 mm  
Distanzbolzen 1 - 4: Höhe 25 mm;  $\varnothing$  4 mm

# Elektronikgehäuse - CM175-LG/H 35/BO/DB/GH BK - 2941507

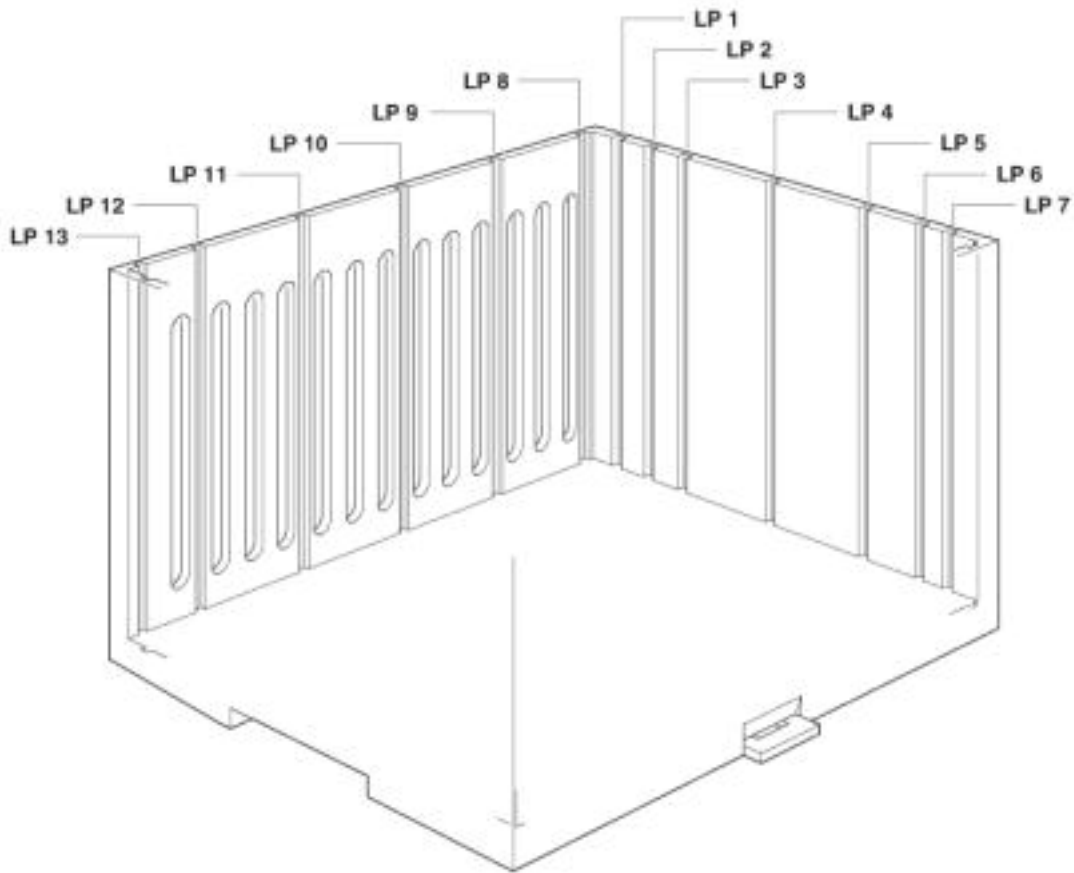
Maßzeichnung



Leiterplatte 1, 7: Mass A: 165,5 mm; B: 131,5 mm; C: 0 mm  
Leiterplatte 8, 10, 11, 13: Mass A: 115,5 mm; B: 139,0 mm; C: 0 mm

# Elektronikgehäuse - CM175-LG/H 35/BO/DB/GH BK - 2941507

Schemazeichnung



© Phoenix Contact 2013 - alle Rechte vorbehalten  
<http://www.phoenixcontact.com>