



RLK29-55/25/116-Set

Reflexions-Lichtschranke mit Polfilter

# RLK29-55/25/116-Set

mit Klemmraum



- ◆ Reflexions-Lichtschranke mit erhöhter Reichweite und wasserdichtem Gehäuse für Tor- und Schrankenanlagen
- ◆ Keine messbare Störaussendung auf allen Frequenzen
- ◆ Besonders störunempfindlich im Betriebsfunk- und Handybereich
- ◆ 2500 V Prüfspannung zwischen den Relais-Anschlussklemmen und der Geräteelektronik
- ◆ Fremdlichtunempfindlich, auch bei Energiesparlampen
- ◆ Reflektor und Montagehilfe im Lieferumfang

**Allgemeine Daten**

Betriebsreichweite	0 ... 12 m
Reflektorabstand	0,04 ... 12 m (mit Reflektor C110-2)
Grenzreichweite	14 m
Lichtsender	LED
Zulassungen	CE
USA	cULus
Kanada	cULus
Referenzobjekt	Reflektor C110_2 Durchmesser: 84 mm , im Lieferumfang enthalten
Lichtart	rot, Wechsellicht 640 nm
Lichtfleckdurchmesser	ca. 35 mm im Abstand von 12 m
Öffnungswinkel	$\pm 1^\circ$
Fremdlichtgrenze	90000 Lux

**Anzeigen/Bedienelemente**

Funktionsanzeige	LED rot leuchtet: bei freiem Strahl blinkt: bei Unterschreiten der Funktionsreserve aus: bei Strahlunterbrechung
------------------	---

**Elektrische Daten**

Betriebsspannung	24 ... 230 V AC/DC
Welligkeit	10 %
Leerlaufstrom $I_0$	$\leq 8,5$ mA
Leistungsaufnahme $P_0$	0,2 W bei 24 V DC , 1,8 W bei 230 V AC 3 VA

**Ausgang**

Schaltungsart	hellschaltend
Signalausgang	Relais, 1 Wechsler
Schaltspannung	230 V AC
Schaltstrom	max. 2 A
Schaltfrequenz $f$	7 Hz
Ansprechzeit	50 ms

**Normenkonformität**

Normen	EN 60947-5-2
--------	--------------

**Umgebungsbedingungen**

Umgebungstemperatur	-20 ... 60 °C (253 ... 333 K)
Lagertemperatur	-30 ... 70 °C (243 ... 343 K)

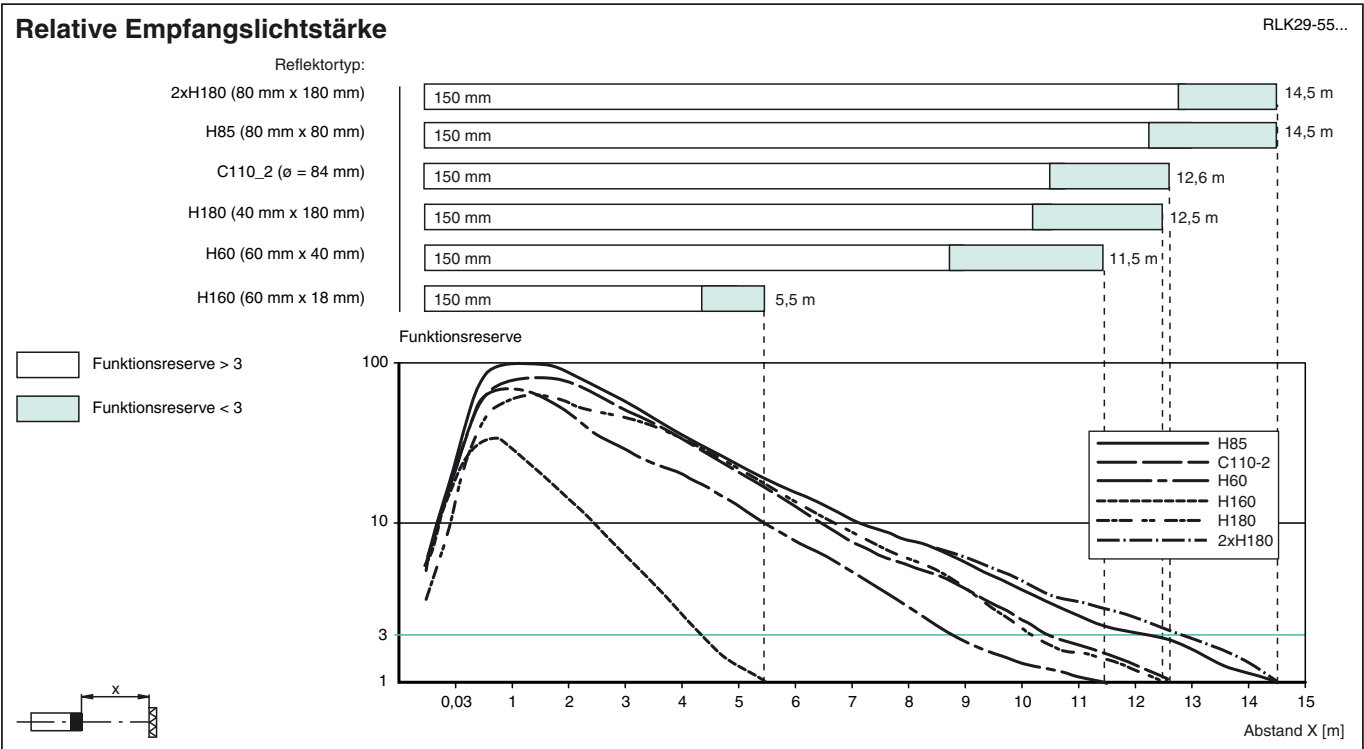
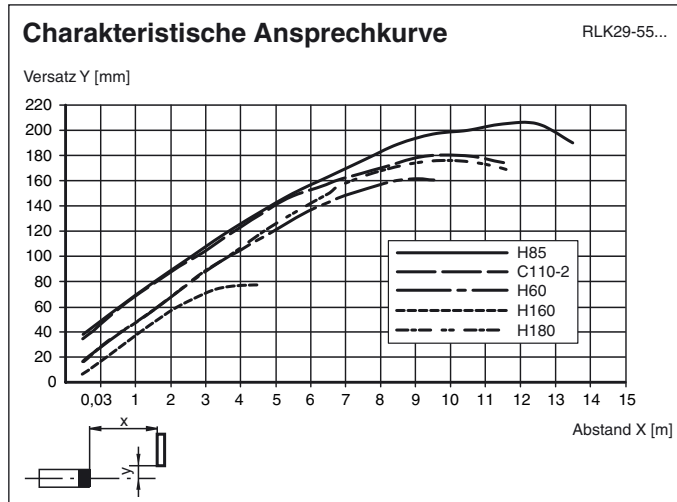
**Mechanische Daten**

Schutzart	IP67
Anschluss	Klemmraum
Material	
Gehäuse	Kunststoff ABS, schwer entflammbar
Lichtaustritt	Kunststoff
Masse	ca. 200 g



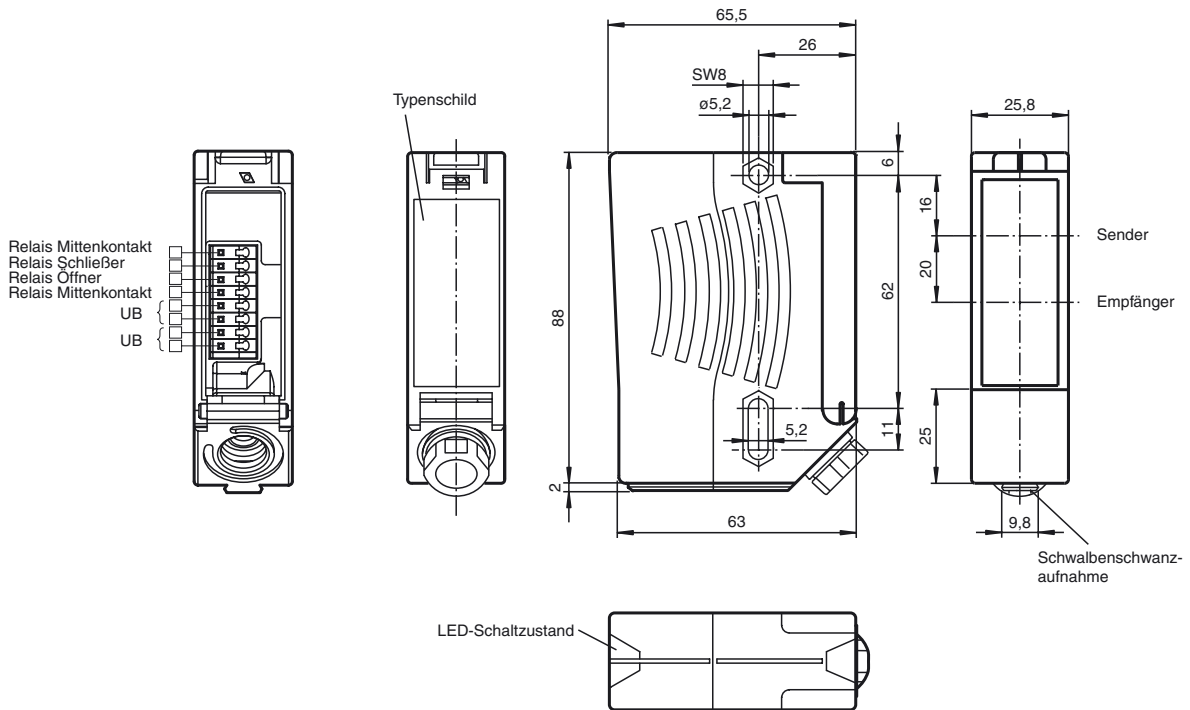
# RLK29-55/25/116-Set

## Kennlinien/Diagramme

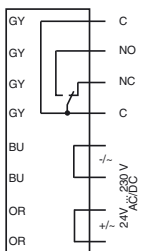


Veröffentlichungsdatum: 2007-03-19 15:07 Ausgabedatum: 2007-03-19 128118\_GER.xml

Abmessungen



Elektrischer Anschluss



Veröffentlichungsdatum: 2007-03-19 15:07 Ausgabedatum: 2007-03-19 128118\_GER.xml

○ = hellschaltend, ● = dunkelschaltend