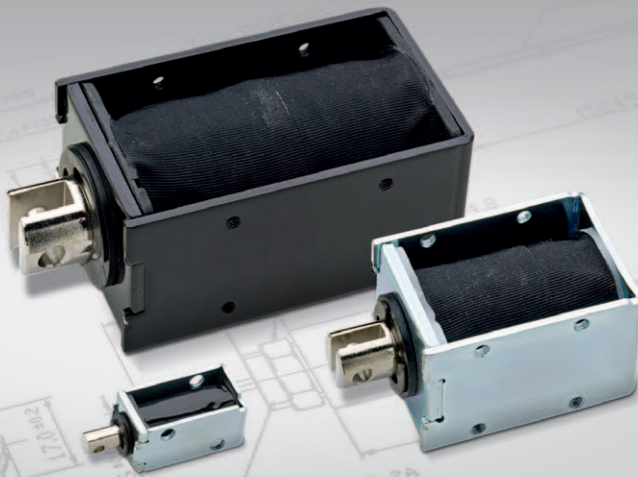


LINEARMAGNET

Rahmenmagnet



kleine Einbaugröße

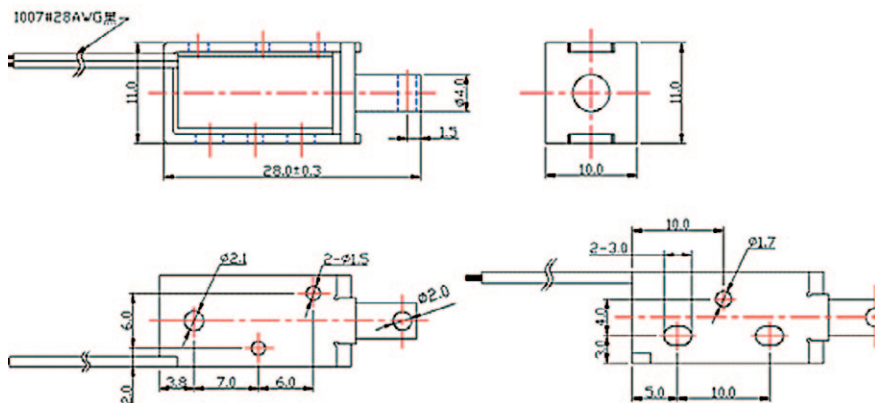
übersteuerbar

stabil

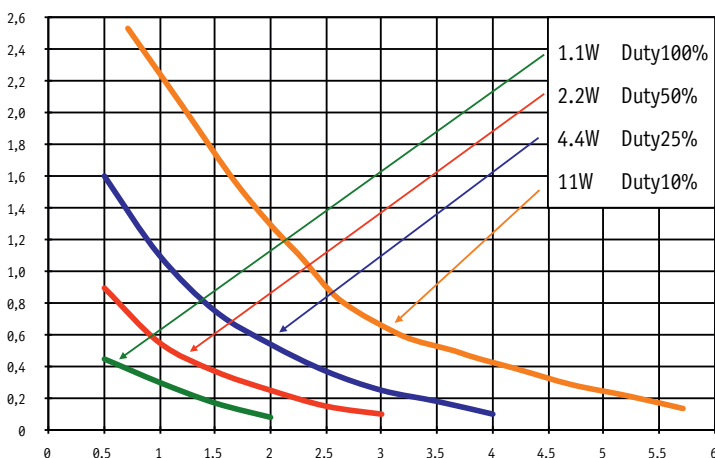
ITS-LS 110b

M

Bauform



Kraft-Weg-Diagramm (N/mm)



Beschreibung

Günstig und leicht durch Rahmenbauweise. Inkl. Dämpfungsring zur Dämpfung des Anschlaggeräusches. Offene Bauform mit geschlossenem Joch.

Blechbügelmagnet, extrem klein und bei Überbestromung um einiges kräftiger.

Hub 3 – 6 mm

Gewicht: 10 g

Spulendaten

Relative ED (Prozent)	100	50	25	10
Max. Leistung (Watt)	1,1	2,2	4,4	11
Max. ED (Sekunden)	∞	50	18	2

Magnetausführungen

Varianten:

Zugmagnet

Druckmagnet mit Rückholfeder

Spannungen:

12 VDC (standard)

24 VDC (standard)

weitere Spannungsvarianten auf Anfrage

Sonderanfertigungen

Sie wollen diesen Standardmagneten abändern (z.B. Abmessungen, Kräfte usw...) dann senden Sie uns einfach dieses Formular: [Checkliste \(PDF, 390 kB\)](#)