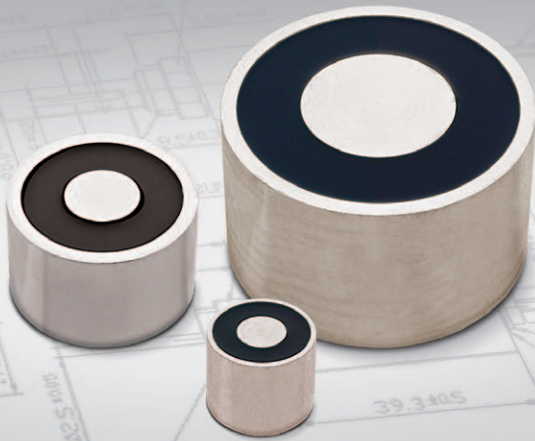


HAFTMAGNET

Elektromagnet



vollverkselt

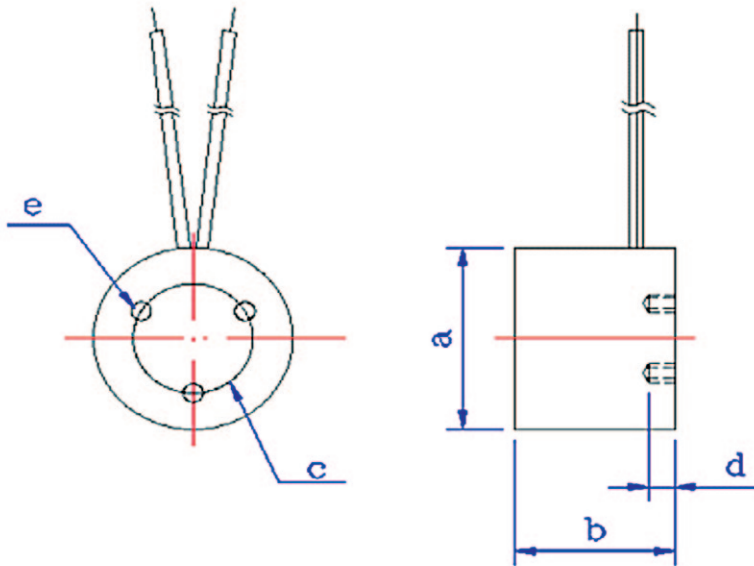
robust

kräftig

ITS-MS 4027

M

Bauform



Beschreibung

Gewicht: 230 g

Nennleistung: 6,0 Watt

Haltekraft: 200 N

Anzugsplatte (Mindeststärke): 4,5 mm

Dimension

a	b	c	d	e
40	27	26	6	M3/M5

Magnetausführungen

Spannungen:

12 VDC (standard)

24 VDC (standard)

Sonderanfertigungen

Sie wollen diesen Standardmagneten abändern (z.B. Abmessungen, Kräfte usw...) dann senden Sie uns einfach dieses Formular: [Checkliste \(PDF, 390 kB\)](#)